



Hier treffen gelungene Optik, technische Perfektion und Funktionalität aufeinander. Unser AGREE BLACKLINE besitzt nicht nur einen eloxierten Rahmen, sondern kann im Bereich Komfort sogar noch den Erfolgssattel Fiziks Aliante Sport bieten.



AGREE

CUBE AGREE BLACK LINE Alu 7005 Dedacciai Energy SL Deda Black Blade FSA Orbit Syntace Racelite 2014 Syntace F139 RFR Racelight Fizik Aliante Sport Shimano Ultegra Shimano Ultegra Oktalink 2 Shimano Ultegra Shimano Ultegra Shimano Ultegra Shimano Ultegra Shimano Ultegra STI Shimano Ultegra Shimano Ultegra Shimano Ultegra
 LAUFRADSATZ Citec Jet, optional Shimano R550 Schwalbe Stelvio ohne Black Line eloxiert mit Laser Logos 8,2* 50/53/56/58/60/62/64 cm Sloping Option: auch als 3-fach Version und Campagnolo Centaur erhältlich

Keine Rennrad-Saison ohne unsere AGREE's.
Optisch stets eine Augenweide, locker, leicht,
pfeilschnell und windschnittig.



AGREE

CUBE AGREE Weiss Alu 7005 Dedacciai Energy SL Deda Black Blade FSA Orbit Syntace Racelite 2014 Syntace F139 RFR Racelight Fi'zi:k Aliante Sport
 FSA Carbon Compact FSA Campagnolo Centaur Campagnolo Centaur Campagnolo Centaur Campagnolo Centaur Ergopower Campagnolo Centaur Wippermann Connex
 LAUFRADSATZ Campagnolo Vento Schwalbe Stelvio ohne Weiss - silber Pulverbeschichtung 8,5* 50/53/56/58/60/62/64 cm semi Stopping Option: auch als Ultegra Version erhältlich

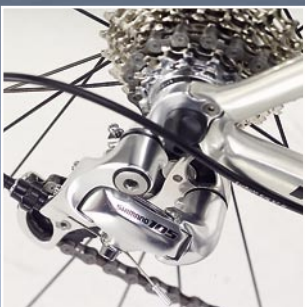


TEAM SPIRIT

CUBE

CUBE

Halbfettmargarine, Diätcola, und ATTEMPT light.
Leicht ist in, und mit seinem optimierten,
stabileren und vor allem leichteren Rahmen liegt
unser Renner genau auf dieser Linie.



ATTEMPT

CUBE ATTEMPT  Alu 7005 konifiziert  SCAPE Carbon  Ritchey Logic Integrated  Deda Nera  Deda Nero  SCAPE Lite  SCAPE Active 3  Shimano 105 3-fach
 Shimano 105  Shimano 105  Shimano 105  Shimano Tiagra  Shimano 105 STI  Shimano HG 50  Shimano HG 53  LAUFRADSATZ Shimano WH-R500  Schwalbe Stelvio
☐ ohne  Race Blue - silver  9,1*  50/53/56/58/60/62/64 cm semi Sloping

PELTON - führend in seiner Klasse.
 In allen Anbauteilen besticht dieses
 RaceBike mit Top-Qualität und garantiert
 so reibungsloses Fahrvergnügen.



PELTON

CUBE PELTON Alu 7005 konifiziert SCAPE Carbon Rithey Logic Integrated Deda Nera Deda Nero SCAPE Lite
 SCAPE Active 3 Shimano Tiagra 3-fach Shimano Tiagra Shimano 105 Shimano 105 Shimano Tiagra Shimano 105 STI
 © Shimano HG50 Shimano HG53 Mavic CXP22 Shimano Tiagra DT Swiss Schwalbe Stelvio ohne RaceBlack-silber 9,4*
 50/53/56/58/60/62/64 cm semi Sloping



UPHILL

CUBE



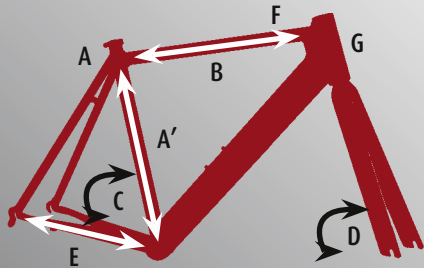
In der Tradition, eines der zuverlässigsten Rennräder der letzten Jahre zu sein, präsentiert sich das AERIAL in der 2005er Serie. Triathleten schätzen die Aerodynamik, die bewährte Ausstattung und das Gefühl, mit dem AERIAL in allen Wechselzonen zuhause zu sein.

CUBE

AERIAL

CUBE AERIAL Alu 7005 Aero SCAPE Carbon Aero Ritchey Logic Integrated Deda Nera Deda Nero SCAPE Lite Selle Italia Trimatic 2 Shimano 105 2-fach Shimano 105 Shimano 105 Shimano Tiagra Shimano 105 STI Shimano HG 50 Shimano HG 53 Rigida DP 18 Shimano 105 DT Swiss
 Schwalbe Stelvio light ohne Race Black - silber 9,3* 47/50/52/54/56/59 cm

► CUBE R.F.R. GEOMETRY SYSTEM



► ROAD RACE

- A ▶ Sitzrohrlänge bis Oberkante
- A' ▶ Sitzrohrlänge Mitte Oberrohr
- B ▶ Oberrohrlänge
- C ▶ Sitzwinkel
- D ▶ Steuerrohrwinkel
- E ▶ Kettenstrebenlänge
- F ▶ Abfallendes Oberrohr
- G ▶ Steuerrohr

	50	53	56	58	60	62	64	47	50	52	54	56	59
A	480	510	540	560	580	600	620	460	490	510	530	550	590
A'	430	460	490	510	530	550	570	420	450	470	490	510	540
B	525	535	545	560	570	580	590	495	510	525	540	560	580
C	74,5°	74°	73,5°	73°	73°	73°	73°	75°	75°	75°	75°	75°	75°
D	71,5°	71,5°	72°	73°	73°	73°	73°	73°	73°	73°	73°	73°	73°
E	405	405	405	405	405	405	405	375	375	375	375	375	375
F	✓	✓	✓	✓	✓	✓	✓	-	-	-	-	-	-
G	110	120	140	155	175	195	215	120	125	144	162	184	225
	Renntag 28"							Aerial 26"					



CUBE Aerium Laser Line 650C & 700C

Alu 6069 Velocity, Made in USA, ca. 1430 g** \ Deda Black Stream FSA Orbit Syntace F99 Thomson Elite S/M/L Sloping (auch in Team Line Variante erhältlich)

CUBE X-Race

Alu 7005 triple butted; ca. 1560 g** \ Scape Carbon FSA Orbit Syntace F139 RFR Racelight S/M/L/XL Sloping

CUBE Agree Black Line

Alu 7005 DEDA Energy SL; ca. 1320 g** \ Deda Black Blade FSA Orbit Syntace F139 RFR Racelight 50/53/56/58/60/62/64 Semi-Sloping

	S	M	L	S	M	L	S	M	L	XL	53	56	58	60	62
A	470	500	530	460	510	560	510	540	560	590	510	540	560	580	600
A'	405	440	470	425	465	515	470	500	520	550	460	490	510	530	550
B	505	530	555	535	555	575	535	545	560	580	535	545	560	570	580
C	75,5°	75°	75°	75,5°	75°	75°	74°	73,5°	73,5°	73,5°	74°	73,5°	73°	73°	73°
D	72°	73°	73°	72,5°	73°	73°	71,5°	72°	72°	72°	72°	72°	72°	72°	72°
E	375	375	375	404	404	404	425	425	425	425	405	405	405	405	405
F	✓	✓	✓	✓	✓	✓	✓	✓	✓	✓	✓	✓	✓	✓	✓
G	135	165	195	115	145	195	120	140	160	180	110	130	144	164	184
Aerium 26"			Aerium 28"			X-Race 28"				Litening					

STEP 7
TECH
R.F.R. CARBON SL
MODULAR FIBER TECH

Perfekte Rahmenkonzepte sind im Rennradbereich von essentieller Bedeutung. Leichtigkeit, Steifheit, eine saubere Verarbeitung und die Optimierung von Detaillösungen bei unseren Rahmen sind Zielsetzung unserer Step 7 Tech Produkte.

Bei unserem bewährten, ergonomisch optimalem Sloping-Design konnte durch den Einsatz der neuartigen Alu 6069 Airslip-Legierung und neu gestalteten Rohrshapes mit verbesserten Konifizierungen nochmals Gewicht reduziert werden, ohne dabei den Rahmen zu schwächen: sowohl Tretlager- als auch Steuerrohrsteifigkeit konnten zusätzlich gesteigert werden.

Neu gestaltete CNC-Ausfallenden und das OnePieceDesign, das Oberrohr und Hinterbau wie aus einem Guss erscheinen lässt, sind optische Feinheiten, die unsere Rennräder von anderen unterscheidbar machen.

Durch die Einzelanfertigung in Amerika sind die Bikes der Step 7 Tech Generation keine Massenware, sondern handmade Bikes in Perfektion.



CUBE Litening Equipe Team Line

Alu 6069 Velocity, Made in USA, ca. 1310 g** \ CSL 1 Vollcarbon, ca. 340g
FSA Orbit Syntace F99 Thomson Elite Setback 53/56/58/60/62
Semi-Sloping (auch in Laser Line Variante erhältlich)



CUBE Litening GTC

Carbon SL Modular Fiber Tech, ca. 985 g** \ CSL 1 Vollcarbon, ca. 340 g
FSA Orbit Syntace F99 RFR Carbon SL 53/56/58/60/62 Semi-Sloping

CUBE

Classic Waikiki Trikot & Short

Das Waikiki Lady Trikot ist erste Wahl für Ihren Bike Trip. Kombiniert mit der Classic Waikiki Radhose fahren Sie garantiert nicht lange alleine. Selbstverständlich besitzt die Bike Short ein spezielles Damensitzpolster.

Material: 80% Polyamid, 20% Elasthan
Farben: Beige, Rosa, Blau

CUBE
WEAR





CUBE Triathlon Anzug (links)

Der ärmellose Einteiler ist ideal für Triathlon oder Duathlon. Mit seinem dünnen Radpolster eignet er sich auch hervorragend für Laufeinheiten. Das Material ist so gewährt, dass Sie auch mit dem Anzug schwimmen können – eine kleine Tasche auf dem Rücken ist für Ihre Energy Gels gedacht!

Material: 98% Polyester, 2% Polyamid, Farbe: TEAM

CUBE Race Jersey

Das Team Trikot wurde in der Vergangenheit schon auf vielen Podesten gesehen. Die Team-Farben sind die Farben des Erfolgs! Das Team Trikot hat einen enganliegenden Raceschnitt und ein 3/4 Reißverschluss auf der Front. Auf dem Rücken stehen für Powerbars & Gels 3 abgeteilte Taschen zur Verfügung.

Material: 98% Polyester, 2% Polyamid, Farbe: TEAM

CUBE Multi Jacket

In der letzten Saison entwickelte sich die Multijacket zur Lieblingsjacke aller CUBE Team Fahrer. Sie zeichnet sich durch Ihre abnehmbaren Ärmel und das leichte Gewicht aus & wird so zum All-season-Produkt. Auf der Front haben wir ein Windblockermaterial eingearbeitet, auf dem Rücken ein leicht schweißaufsaugendes Material. Natürlich mit 3 Rückentaschen...

Material: 98% Polyester, 2% Polyamid,
Windblocker: 93% Polyester, 7% PTFE, Farbe: Team



CUBE WEAR

CUBE Cycle Bib Short

Passend zum Team Trikot gibt es natürlich auch die Trägerradshorte. Ihr ergonomisch geformtes Sitzpolster bietet genügend Komfort für lange Ausfahrten.

Material: 80% Polyamid, 20% Elasthan, Farbe: Team



CUBE Freeride Shirt

Passend für Ihr Enduro Bike haben wir natürlich das BCR Freeride Shirt. Weit genug geschnitten, damit Sie auch mal Ihre Protektoren darunter anziehen können! Ride on...

CUBE Freeride Short

Die BCR Short ist aus robustem Material, welches auch schon mal einen Sturz verträgt. Mit seitlichen Taschen für Handschuhe oder Werkzeug genau richtig für den harten Einsatz. Mit Sitzpolstern.

CUBE Blackline Trikot

Understatement pur! Das schlicht gehaltene Radtrikot ist die ideale Ergänzung zu einem Litening Laserline oder Agree. Mit 3 Rückentaschen für Accessoires sind Sie Ready for Race!

Material: 98% Polyester, 2% Polyamid

Farbe: Schwarz-Silber

CUBE Blackline Hose

Der hochwertige antibakterielle Einsatz der Blackline Trägerhose ist auch auf langen Rad-Ausfahrten immer bequem zu tragen. Farblich passend natürlich zum Blackline Trikot.

Material: 80% Polyamid, 20% Elasthan

Farbe: Silber-Schwarz



CUBE
WEAR

CUBE Poloshirts

Damit Sie auch nach Ihrer Bike Tour oder einem Rennen zeigen können, welche Bikemarke Sie fahren - dafür haben wir die Poloshirts in verschiedenen Designs für Damen und Herren.



CUBE
WEAR



CUBE Rucksack X the Alps

35l Volumen reichen Ihnen für Ihren Alpencross oder die Wochenend Bike Tour normalerweise aus. Der X the Alps-Rucksack ist mit zahlreichen sinnvoll angeordneten Staufächern & Taschen ausgerüstet, um Werkzeug, Geld und Ärmlinge aufzunehmen. Für besonders heiße Tage haben wir 2 Fächer für Trinkblasen eingerichtet.

...Und sollte es einmal regnen, so können Sie einfach die Regenhaube über den Rucksack ziehen.

Material: Ripstop Nylon/Spandex

Farbe: silvergrey/black

CUBE Office Bag

Die Aktentasche für alle CUBE Fans. Ein grosses Hauptfach für einen DIN A4 Ordner, speziell abgepolstertes Notebook Fach, Platz für 3 DVD in der Front, seitlich angebrachte Handytasche und viele kleine Fächer für die restlichen Büroaccessoires. Der neue Tragegurt ist bequem abgepolstert.

Material: Cordura

Farbe: silvergrey/black



CUBE Reisetasche „World around Bag“

Wenn Sie sich schon immer eine riesige Tasche gewünscht haben, in der Sie wirklich Ihre gesamte Sportausrüstung inclusive aller Freizeitbekleidung verstauen können, dann ist die neue grosse Reisetasche genau das Richtige. Das grosse Grundfach dient zur allgemeinen Aufbewahrung von Textilien aller Art. Darüber befinden sich 2 nach links und rechts aufklappbare, große Zusatzfächer. Diese Fächer sind beidseitig durch rundumlaufende Reisverschlüsse auch im geschlossenen Zustand schnell erreichbar. Damit Sie auch am Flughafen der schnellste sind, haben wir dem Bag schnelle Inlineskate Rollen spendiert. Ein ausziehbarer Tragegriff ist bei dieser Tasche selbstverständlich.

Material: Cordura, Farbe: silvergrey/black



**CUBE
WEAR**

CUBE Messenger Bag Classic

Jetzt gibt es die Messenger Bag in den 3 Classic Farben blau/creme, braun/creme und rosa/creme. Darin können Sie einen DIN A4 Ordner und in den kleinen Taschen etwas Schreibkram oder Kreditkarten unterbringen. Für Ihr Handy haben wir auf dem gut gepolsterten Umhängegurt eine kleine Handytasche angebracht.

Material: Cordura, Farben: blau/creme, braun/creme, rosa/creme

CUBE Trolley

Dieser Trolley bietet genügend Platz für einen 3-Tagestrip oder den Marathon am Wochenende. Mit seinen 2 Fronttaschen für kleine Büroaccessoires oder Flip Flops bietet der Trolley genügend Platz für Allerlei. Auf der Innenseite der Hauptklappe haben wir dem Trolley ein Netz für dreckige Wäsche spendiert. Natürlich sind Sie mit den schnellen Rollen genauso top gerüstet wie Ihr Partner mit der World around Bag.

Material: Cordura, Farbe: silvergrey/black



CUBE MINI Saddle Bag

Ausreichend gross dimensioniert für einen Schlauch und das kleine Werkzeug für unterwegs können Sie die kleine Satteltasche mit einem Klettverschluss am Sattelgestell schnell befestigen.

Material: Cordura, Spandex, Farbe: silvergrey/Black



CUBE Waschbeutel

Wasch Dich! - Im Waschbeutel ist genug Platz für alle Utensilien, die Sie auf einer Reise um die Welt benötigen: Zahnbürste, Deo, Duschgel ...

Material: Cordura, Farbe: schwarz



CUBE Geldbörse Classic

Passend zu Ihrer Messenger Bag gehört natürlich auch die passende Geldbörse. Ebenso in allen Classic Farben erhältlich.

Material: Cordura, Farben: blau/creme, braun/creme, rosa/creme



CUBE WATCH

Technische Daten:

Elektromechanisches Uhrwerk ETA cal. G10.711, Anzeige von 1/10 Sekunden, Sekunden und Minuten, Datumsanzeige, Lunette mit Rechenschieberfunktion, wasserdicht bis 200 Meter, Saphir-Glas, Drücker und Krone geschraubt, komplett nickelfreie Edelstahlverarbeitung an Schale und Band, hochwertige Gravur auf Schalenboden und an Sicherheits-Faltschließe, weltweit limitiert auf 1000 Stück, Swiss made

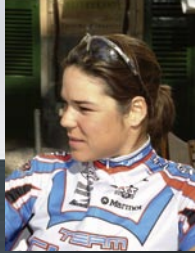
CUBE ist längst mehr als ambitionierte und qualitätsorientierte Radtechnologie. **CUBE** ist ein Motto, eine Weltanschauung, geprägt von der Suche nach Perfektion, Eleganz und Hochwertigkeit. Deshalb freuen wir uns, Ihnen in diesem Jahr unser erstes Accessoir anbieten zu können, welches sich in Sachen Detailgenauigkeit, Funktionalität und Optik perfekt in unser strenges Angebots- und Qualitätsspektrum einreicht.

Die **CUBE** WATCH ist ein absolut zuverlässiger Chronograph, formschön, von bestechendem Leistungsumfang und weltweit auf nur 1000 Stück limitiert. Sichern Sie sich also rechtzeitig unserer absolutes Novum der Saison 2005. Ab jetzt wird die Zeit in **CUBE** gemessen ...

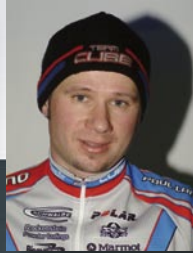


Nähere Informationen erhalten Sie telefonisch unter: **071 81/97 19 19** oder per E-Mail watch@cube-bikes.de.

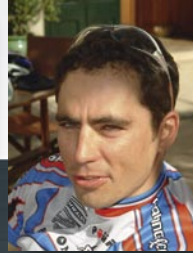
TEAM CUBE POWERED BY



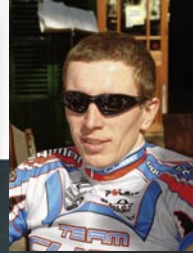
Anka Nietzsche



Thorsten Keller



Alexander Lang



Ronny Dietz



Udo Bölts



Werner Wagner



Roland Danner



Team CUBE France



Team CUBE-Rothaus



Mette Andersen @ Olympia



Lothar & Nicole Leder



Jan Sibbersen



Gerd Schönfelder



Team Claus & Klaus

PAULLANGE & CO
SHIMANO



	D	F	E
	Rahmen	Cadre	Frame
	Gabel	Fourche	Fork
	Steuersatz	Jeu de direction	Head Set
	Lenker	Guidon	Handlebar
	Vorbau	Potence	Stem
	Griffe	Poignée	Grip
	Sattelstütze	Tige de selle	Seatpost
	Sattel	Selle	Saddle
	Kurbelsatz	Manivelles	Crankset
	Innenlager	Boitier de pédalier	Bottom Bracket
	Schaltwerk	Dérailleur arrière	Rear Derailleur
	Umwerfer	Dérailleur avant	Front Derailleur
	Bremsen	Freins	Brakes
	Bremshebel	Levier de frein	Brake Lever
	Schalthebel	Manettes	Shifters
	Kassette	Cassette	Rear Cogs
	Kette	Chain	Chain
	Felgen	Jantes	Rims
	Naben	Moyeux	Hubs
	Speichen	Rayons	Spokes
	Reifen	Pneus	Tires
	Pedale	Pédales	Pedals
	Rahmenfarbe	Frame color	Frame Color
	Gewicht	Poids	Weight
	Rahmenhöhe	Tailles	Sizes
	Extras	Suppléments	Extras
	Abbildung	Illustration	Illustration
	Dämpfer	Amortisseur	Rear Shock

CUBE

LR LAUFRADOPTIONEN

Neben unserem Standardprogramm bieten wir Ihnen die Möglichkeit, Ihren ganz persönlichen, auf Ihre Bedürfnisse abgestimmten Individualaufbau zu gestalten. Hierzu haben wir Rahmen, Gabeln und Komponentenkits zusammengestellt, deren Kombinationsmöglichkeit Sie aus u.a. Übersicht ersehen können. Bei Fragen stehen Ihnen unsere **CUBE** Fachhändler gerne zur Verfügung.

* Gewicht der kleinsten Rahmenhöhe ohne Pedale in Kilogramm
 ** Gewicht der kleinsten Rahmenhöhe in Gramm
 (Gewichtszuwachs pro Rahmenhöhe ca. 60-80g)



01 Ksyrium SL



02 Ciro Carbon



03 Citec 3000 26''

CUBE

GO GABELOPTIONEN



01 Manitou Black Super Air Lockout



02 Manitou Black Super Air SPV



03 Manitou Black Super Lockout & RTWD



04 Manitou Minute 3:00 SPV & IT



05 Manitou Skareb Elite SPV



06 Manitou Skareb Platinum SPV & IT



07 Manitou Skareb Super Remote Lockout



08 Marzochi Bomber Allmountain II



09 Rock Shox Pike Race Poplock



10 Rock Shox Reba Race U-Turn Poplock



11 Rock Shox Duke SL Pop Lock

OPTIONSYSTEM



OS	K1 HS 33 Comp	K2 HS 33 Pro	K3 Magura Julie	K4 Hayes HFX 9	K5 XT Disc	K6 XTR Disc	K7 Marta / XO	K8 Magura Louise FR
	DEORE SL	LX SL	DEORE SL	LX SL	XT DISC	XTR DISC	XO	XT SL
	HS 33	HS 33	JULIE	HAYES HFX 9	XT DISC	XTR DISC	MARTA	LOUISE FR
	XT	XT	XT	XT	XT	XTR	XO	XT
	XT	XT	XT	XT	XT	XTR	XT	XT
	DEORE NEU	X	DEORE NEU	X	X	X	X	X
	SHIMANO OCTALINK	LX	SHIMANO OCTALINK	LX	XT	XTR	XT	XT
	DEORE	DEORE	DEORE	DEORE	XT	XTR	XT	XT
	DEORE	DEORE	DEORE	DEORE	XT	XT	XT	XT
	LX	XT	DEORE DISC	XT DISC	XT DISC	HÜGI 240s DISC	HÜGI 240s Disc	XT DISC
	DT	DT DD	DT	DT DD	DT DD	DT DD	DT DD	DT DD
	ZAC 19	MAVIC XM 517	TAURUS	TAURUS	DT 4.1 SCHWARZ	DT 4.1 SILBER	DT 4.1 SCHWARZ	DT 4.1 SCHWARZ

CUBE international



■ DEUTSCHLAND
■ ÖSTERREICH
■ SCHWEIZ
■ ITALIEN
■ SPANIEN
■ SCHWEDEN
Pending System GmbH & Co KG
Ludwig-Hüttner-Str. 5-7
95679 Waldershof
FON +49 9231 97 007 80
FAX +49 9231 97 007 60
info@cube-bikes.de
www.cube-bikes.de

■ AUSTRALIEN
ACTIVE EDGE GROUP
P.O. box 1769
2250 Gosford NSW
FON +61 2 43 24 8875
FAX +61 2 43 24 9571
colin@enerviv.com.au

■ BELGIEN
SPORT INTOX S.P.R.L.
ROUTE DE SOURBRODT,46
B-4750 BÜTGENBACH/WEYWERTZ
FON 080/444928
FAX 080/444009
sportintox@belgacom.net



■ BULGARIEN
Escort Outing Co.
P.O. Box 80
1784 Sofia / Bulgaria
FON +359 2971 5034
FAX 069 707 952 39
ivo@onboardstore.com
www.onboard.bg

■ DÄNEMARK
Biketoyz ApS,
Sletten 2A,
8543 Hornslet.
FON +45 86 99 00 58
FAX +45 87 49 00 51
info@biketoyz.dk
www.biketoyz.dk

■ FRANKREICH
TWO LAMBS
114 quai de la Rize
73 000 CHAMBERY
FON 04 79 60 89 15
FAX 04 79 70 72 63
www.twolambs.com
two-lambs@wanadoo.fr

■ GROSSBRITANNIEN
Will Nichols /ICS
20 Belton Road Sholing
SO19 1DS Southampton
FON +44 7976 186 701
FAX +44 2380 332 783
intersourcing@hotmail.com



■ IRLAND
Cycleways
Parnellstr. 185/186
Dublin 1
FON +353 1 873 4748
FAX +353 1 872 9462
sales@cycleways.com
www.cycleways.com

■ LETTLAND
Sia "Aqua Pro"
Garozes 1
1+4 Riga
FON +37 17 62 60 25
FAX +37 17 89 20 53
valdis@aquapro.lv

■ NIEDERLANDE
One-way bike Industry
Postbus 48
2820 AA Stolwijk
FON +31 182 302444
FAX +31 182 347169
info@onewaybike.nl
www.onewaybike.nl

■ NORWEGEN
Lars Kjærulff Sykkel A/S
Hegsbroveien 38.
3400 LIER
Phone: 004732846667
E-mail: post@lksykkel.no
Web: www.lksykkel.no



■ POLEN
Ski Team Sp. Z o.o.
ul. Włodarzewska 78A m. 7
02-393 Warsaw
FON +48 22 846 5787
FAX +48 22 846 7964
jerzy@skiteam.com.pl

■ PORTUGAL
B. T. Terra
Estrada Nacional 356-Casa
2440 Batalha
FON +351 244 768001
FAX +351 244 768002
btterra@mail.pt
www.netpt.net/btterra

■ SÜDKOREA
Dong Jin sports
88-9 Hawolk-k-dong
1+011 Sungbuk-gu Seoul
FON +82 2 913 0053
FAX +82 2 913 0054
dongjinsports@hanmail.net

■ TSCHHEISCHE REPUBLIK
Krummer Radoslav
Háje 69
36+1 Karlovy Vary
FON +420 17 323 4611
FAX +420 17 323 4611
cube.cz@mybox.cz



WWW.CUBE-BIKES.DE

www.cube-bikes.de



www.cube-bikes.de