

WWW.ADFC-BAYREUTH.DE

Rauf aufs Rad

**Radtouren Programm 2009
für Bayreuth und Umgebung**

Allgemeiner Deutscher Fahrrad-Club Kreisverband Bayreuth





multicycle

Mountainbikes • Trekkingbikes • Roadracing • Fashion • Accessoires



Ab sofort in der Carl-Burger-Str. 2
gegenüber dem Hotel Ramada Residenzschloss
Warenpräsentation auf hellen, großzügigen 350 m²
Kostenfreie Kunden-Parkplätze direkt vor dem Laden .



ERGON
BIKE ERGONOMICS

SHIMANO



TERRY

THOMSON



SDI



deuter



PEARL iZUMI

Giro



ASSOS
OF SWITZERLAND

TOPEAK

CAPIG

www.capig-bikes.de

CUBE



GORE
BIKE · WEAR

Runter vom Sofa, rauf aufs Rad!



Liebe Radlerinnen und Radler,

Runter vom Sofa, rauf aufs Rad! So soll unser Motto für 2009 lauten. Radfahren vermittelt Lebensfreude und schärft die Sinne. Radler sehen und erleben mehr und begegnen sich von Mensch zu Mensch. Für solche Begegnungen ist unser Tourenprogramm gemacht.

Engagierte und erfahrene ADFC-Tourenleiter haben für Sie ein umfangreiches Programm vorbereitet, von Mehrtagestouren bis zur kleinen Feierabendausfahrt mit 20 km finden Sie in diesem Heft eine Bandbreite an Angeboten, wo für jede(n) etwas dabei ist.

Außer den Tourenbeschreibungen haben wir wieder eine Menge an Wissenswertem zum Thema Fahrrad ins Heft gepackt, viel Spaß beim Blättern und der Lektüre der Tourenbeschreibungen!

Eine unfallfreie Radsaison wünschen der Vorstand und die Aktiven des ADFC-Bayreuth.

Was ist der ADFC?

Kurz und knackig

Der ADFC ist ein bundesweiter, gemeinnütziger Verein mit derzeit 112.000 Mitgliedern (davon etwa 20.000 in Bayern). Er ist die Interessenvertretung der Alltags- und Freizeitradler; er arbeitet parteipolitisch neutral in folgenden Schwerpunkten:

- **Service- und Versicherung**
- **Verkehrsplanung**
- **Verkehrspolitik**
- **Tourismus**
- **Umweltschutz**
- **Verkehrspädagogik**
- **Technik/Sicherheit**
- **Verbraucherschutz**
- **Rechtsberatung**
- **Gesundheitsvorsorge**
- **Fahrraddiebstahlschutz**
- **Fahrradmitnahme in öffentlichen Verkehrsmitteln**

ADFC Gründung: 1979 in Bremen

Struktur: Bundesverband mit Sitz in Bremen; Landesverbände in allen Bundesländern mit über 400 angeschlossenen Kreisverbänden. Dem Landesverband Bayern (Sitz in München) gehören über 40 Kreisverbände an.

Angebote vor Ort: Geführte Radtouren (sportlich und gesellig), Technikurse, Verbraucherberatung, Infostände, Gebraucht-radbörse (S. 10), Fahrradcodierung (S. 11), Diavorträge, Verkehrsaktionen, Einsatz und Mitarbeit für vernünftige Rad-

verkehrsplanung regional, sowie überregional in Franken u.v.m.

Der ADFC mischt sich ein, sucht auch die kontroverse Diskussion, um Defizite öffentlich zu machen und für eine vermehrte Fahrradnutzung zu werben.

Als Fahrradlobby arbeitet der ADFC heute auf allen politischen Ebenen, z.B. von der Kommunalpolitik in Bayreuth und Umgebung bis zur EU und dem Europarat. Auf europäischer Ebene ist der ADFC Mitglied im Europäischen Radfahrerverband ECF (European Cyclists' Federation). Über Publikationen, Fachtagungen, Messen und Medien vermittelt der ADFC seine innovativen Ansätze und erfolgreichen Strategien zur Radverkehrsförderung.

Ansprechpartner des ADFC KV-Bayreuth

1. Vorsitzender: Thomas Neubauer
Telefon 09273-8263, Leisau 69, 95497 Goldkronach
t.neubauer@adfc-bayreuth.de

Stv. Vorsitzender: Stefan Steurer
Telefon 0176-66662484, s.steurer@adfc-bayreuth.de
(Redaktion Internetseite & Tourenprogramm und Ansprechpartner Kulmbach)

Stv. Vorsitzender: Uli Mertens,
u.mertens@adfc-bayreuth.de
(Radtourenkoordination)

Mitgliederverwaltung & Finanzen: Karin Heinz
Beisitzer: Desiree Burkert, Harald Deinlein,
Rolf Wahner (Verkehrspolitik)
r.wahner@adfc-bayreuth.de

Ortsgruppe Pegnitz: Roland Berner, 0171-4483878
r.berner@adfc-bayreuth.de

E-Mail: mail@adfc-bayreuth.de

Website: www.adfc-bayreuth.de
www.adfc-pegnitz.de

Spendenkonto: 904 265 6 BLZ: 773 501 10,
Sparkasse Bayreuth

Unsere Tourenleiterinnen und Tourenleiter



Bechert, Stephan
0151-15674430



Berner, Roland
0171-4483878



Breunig-Kocher, Ulli
0151 - 558731



Burkert, Desiree
0921-26059



Chen, Thai-Sen
0921-67750



Deinlein, Harald
01520-1567427



Föttinger, Heinz
0921-31302



Gerhard Friedrich
09241-7835



Friedrich, Ute
0921-13210



Gut, Monika
0921-1674818



Sigi Haas
09241-8759



Hampl, Barbara
0921-35514



Hampl, Werner
0921-7586616



Heinz, Karin
0921-6080707



Keller, Gerlinde
0921-7586096



Krauß, Mathias
09209-918273



Kocher, Bernd
0921-42427



Lothes, Karl
09241-2617



Mertens, Uli
0921-24424



Moser, Uschi
09241-70019



Neubauer, Thomas
09273-8263



Polz, Josef
0921-1506541



Penning, Walter
0921-851051



**Raps-Kornus, Kriem-
hild** 0921-13171



Regner, Richard
0921-7586092



Richter, Peter
0176-48528125



Rosenbusch, Andreas
0171-5362579



Rosencrantz, Beatrix
0162-8316641



Sebulke, Jürgen
0921-23391



Spitzka, Günther
09270-1838



Steurer, Stefan
0176-66662484



Strauß, Lothar
0921-81833



von Heßberg, Andy
09208-580428



Wahner, Rolf
0921-7454706



**Westermayer,
Stephan** 09643-8484



Widmaier, Manfred
0921-54623



Wittmann, Peter
0171-9767829



Wolf, Sebastian
0151-56975914

Die Radtouren-Teilnahme – Was ist zu beachten?

Anforderungen

Die Touren sind für all diejenigen gedacht, die gerne Rad fahren und dabei Natur, Kultur und Gastronomie erleben und genießen möchten. Wir fahren auf verkehrsarmen Nebenstrecken, teils auf Feld- oder Waldwegen. Steigungen in unserer Mittelgebirgslandschaft sind durchaus alltäglich und nicht immer geeignet für ein Dreigangrad. Der Schwierigkeitsgrad der Touren ergibt sich aus Länge und Steigungen, siehe jeweilige Streckenbeschreibung. Unsere Logos ermöglichen eine Kurzeinschätzung der Anforderung (Erklärung Logos siehe Folgeseite). Ausrüstung und Kondition sollten der Tour angemessen sein. Prinzipiell gilt unser Motto für "leichte" und für die Feierabendtouren: "Wer am langsamsten fährt, bestimmt das Tempo". Bei den mittleren und anspruchsvolleren Touren müssen die Tourenleiter/-innen oft auf eine gewisse Mindestgeschwindigkeit achten, um z.B. den Zug noch zu erreichen bzw. den Zeitplan einzuhalten. Tagestouren enden in der Regel gegen 18 Uhr.

Radtourenleiter/-innen

Alle Touren werden von geschulten Radtourenleiter/-innen begleitet. Sie führen eine „Mini-Apotheke“ und für kleine Pannen Werkzeug mit, jedoch kein Ersatzteillager.

ADFC-Feierabendtouren

Vom 9. April bis 10. September finden jeden Mittwoch unsere beliebten Feierabendtouren statt. Speziell für Einsteiger wird eine kürzere Tour angeboten (ca. 15-20 km), für

Fortgeschrittene eine größere Tour (bis ca. 40 km) Bei beiden Touren gibt es selbstverständlich kleine Aufrückpausen, eingekehrt wird jedoch nicht bzw. erst im Anschluß. Die Teilnahme ist kostenlos.

Teilnahmebedingungen

Die Teilnahme an allen ADFC-Radtouren erfolgt auf eigene Gefahr. Weder der ADFC noch die einzelnen Radtourenleiter/-innen können im Schadensfall haftbar gemacht werden, außer bei vorsätzlichem oder grob fahrlässigem Verhalten.

Verkehrssicherheit

Ein Teilnehmer kann von einer Tour ausgeschlossen werden, wenn sein Fahrrad nicht den gesetzlichen Bestimmungen zur Verkehrssicherheit entspricht oder wenn er Anweisungen, die der Sicherheit der Teilnehmer und dem ordnungsgemäßen Ablauf der Tour dienen, nicht befolgt. Der Teilnehmer ist für den verkehrstechnisch ordnungsgemäßen Zustand seines Fahrrades selbst verantwortlich; eine Pflicht des Tourenleiters dies nachzuprüfen besteht nicht.

Kleiner Touren-Knigge

Fahren Sie defensiv, gefährden Sie weder sich noch andere. Eine Panne oder ein Sturz hält alle auf. Inspizieren Sie ihr Rad **vor** der Tour.

Das Tempo der Tour bestimmt der Tourenleiter. Überholen Sie diesen bitte nicht, ahmen sie dies auch nicht nach wenn andere es tun; fahren Sie nicht hinter dem Schlussmann. Wer die Tour verläßt, meldet

sich bitte deutlich ab. Kurzes Anhalten an Abzweigungen, um Nachzüglern den Weg zu weisen, erleichtert allen die Tour. Wir radeln als Gruppe, nicht als Einzelwettkämpfer; Kompetenz zeigt sich nicht in Geschwindigkeit, sondern in sozialem Verhalten. Im Übrigen bleibt es unseren ehrenamtlich tätigen TourenleiterInnen vorbehalten, Teilnehmer auch ohne Begründung von Radtouren auszuschließen.

Kosten

ADFC-Mitglieder nehmen an den Touren kostenlos teil. Von Nichtmitgliedern erbitten wir einen geringen Kostenbeitrag von 2 € (Ganztagestour) und 1 € (Halbtagestour). Familien zahlen 3 €. Kinder unter 16 Jahren brauchen nichts zu zahlen, dürfen aber nur in Begleitung eines Erwachsenen mitfahren. Die Feierabendtouren am Mittwoch Abend sind für alle kostenlos. Die Mehrtagestouren für Mitglieder 3

€ und für Nichtmitglieder 5 € pro Tag.



Schwierigkeitsgrade und Leistungscharakter der Touren



leicht

Anhand der vier Piktogramme können Sie eine schnelle Grobeinschätzung hinsichtlich des jeweiligen Schwierigkeitsgrades einer Tour vornehmen. Natürlich sind auch hier die Übergänge fließend. Bitte beachten sie zusätzlich die jeweilige Tourenbeschreibung, sie kann ergänzende Hinweise enthalten. Es kann durchaus vorkommen, dass eine kürzere Tour sehr viel anstren-



mittel



anspruchsvoll

gender ist als eine längere, die Steigungen vermeidet. Kleinere Verschnaufpausen oder eine längere Rast sind bei allen Touren üblich. Wenn Sie über Ihre eigene Leistungseinstufung unsicher sind, kommen Sie doch erstmal zu unseren Feierabendtouren. Eine volle Trinkflasche und kleine Pausensnacks wie Müsliriegel oder eine Banane sollte jeder dabei haben.



schwer

Liegeradgruppe des ADFC-Bayreuth

Liegeradler in und um Bayreuth sind eingeladen, bei zwanglosen Treffen über das Thema "Liegerad" zu plaudern, gemeinsame Ausfahrten zu planen und zu den Bayerischen Liegeradtagen oder zur „Spezi“ zu fahren, denn fest im Kalender steht der Besuch der Spezialradmesse in Germersheim, auf der es ungewöhnliche Räder aller Art zu bestaunen gibt, Probefahrten inklusive (25./ 26. April – am Sonntag fährt si-

cher ein PKW ab Bayreuth dorthin). Plätze sind noch frei! Unsere Treffen (je nach Wetter auch mit Ausfahrt) werden telefonisch oder per E-Mail unter den Interessierten abgesprochen.

**Weitere Informationen bei
Peter Findeklee (0921-69890)
oder bei Thomas Neubauer (09273-8263).
www.liegerad-bayreuth.de
www.spezialradmesse.de**



SB-Tankstelle

GERHARD MADER

Kreidler - Conway - Diamondback - Prince Fahrräder

Verkauf & Reparatur

Hauptstraße 2, 95517 Seybothenreuth

Telefon 0 92 75/2 53 Fax 0 92 75/71 12



Radi-LADEN
BAYREUTH

- MERIDA
- DRÖSSIGER (custom-made)
- IDEAL
- Bergamont

- Neuräder
- Gebraucht-räder
- Custom-Bikes
- Freeride-Bikes
- Dirt-Bikes

REPARATUREN
aller Art

ÖffnungsZEITEN:
Montag bis Freitag 15 bis 19 Uhr
Samstag 10 bis 12 Uhr

Inh. Corney Ehrlich



Unser Stammtisch und andere Veranstaltungen

Lust auf mehr? Jeden 2. Donnerstag im Monat treffen sich die Radler und Radlerinnen ab 20 Uhr im Gasthaus Kolb zum Stammtisch für Leute, die Ideen zur Verbesserung des Radverkehrs haben, die Kontakt zu anderen Radfahrern suchen und die gerne fachsimpeln. Kommen Sie doch einfach mal vorbei. Darüber hinaus bieten wir in der kalten Jahreszeit ein Winterprogramm mit Film- und Diaabenden, Vorträgen etc. rund ums Rad fahren.

Wendelhöfen 8

95445 Bayreuth

Tel. 09 21-24216

www.gasthof-kolb-bayreuth.de



Impressum

Herausgeber: ADFC-Kreisverband Bayreuth

V.i.S.d.P.: Stefan Steurer

Redaktion: Stefan Steurer

Layout: 4c media, www.cccc.de

Auflage: 3000 Stück

Bankverbindung: Sparkasse Bayreuth

Kontonummer: 904 265 6 BLZ: 773 501 10



Die ADFC-Gebrauchtradbörse

Wenn Sie ein gebrauchtes Rad kaufen oder verkaufen wollen, dann nutzen Sie doch unsere Gebrauchtradbörse. Dieses Jahr besteht hierzu am 16. Mai vor dem "Alten Schloss" in der Maxstrasse und am 19. Juli am Luitpoldplatz (Fahrrad- und Umwelttag) die Gelegenheit, Gegen eine Gebühr von 10 € (Kinderräder 5 €) bieten wir bis ca. 17 Uhr Ihr Rad Interessenten zum Kauf an. Die zur Kaufabwicklung nötigen Formulare (siehe auch www.adfc-bayreuth.de/download) stellen wir zur Verfügung und wickeln für Sie das Geschäft ab. Abends holen Sie sich Ihren Verkaufserlös ab (die Spanne bestimmen Sie, telefonische Korrekturen sind möglich). Falls sich kein Interessent findet, nehmen Sie Ihr Rad wieder mit nach Hause. Unent-

schlossene Interessenten haben die Möglichkeit, Ihnen eine Nachricht zu hinterlassen, vielleicht findet sich dann doch noch ein Käufer.

Bitte bringen Sie Ihr Rad ab 9 Uhr vorbei, Kaufbeleg, Eigentumsnachweis oder wenigstens einen gültigen Ausweis benötigen wir; auch ein Schloss wäre nützlich.

Kaufinteressenten können die Räder Probe fahren, müssen aber den Kaufpreis als Pfand hinterlegen.

Der ADFC leistet keinerlei Gewähr oder Sachmängelhaftung, übernimmt keinerlei Haftung bei unwahren Angaben des Verkäufers; der ADFC stellt lediglich den Stellplatz zur Verfügung und ist bei der Abwicklung des Verkaufes vermittelnd behilflich.

Mehr Infos: Stefan Steurer, 0176-66662484



Fahrrad-Codierung

Das beste Mittel gegen Fahrraddiebstahl

Das Problem

Die traurige Wahrheit: Ständig werden Fahrräder geklaut, egal ob teure oder billige. Leider liegt das nicht immer an den mangelnden Sicherheitseinrichtungen, die die Besitzer benutzen. Bislang wurde schon jedes Schloss irgendwie und irgendwann geknackt.

Was aber, wenn das Rad weg ist? Wie lässt sich dann das Fahrrad auffinden? Die Polizei und die kommunalen Behörden jammern oft darüber, dass sich so viele herrenlose Fahrräder in den Lagerhallen ansammeln. Niemand kann ein aufgefundenes oder bei einem Dieb sichergestelltes Fahrrad seinem ursprünglichen Besitzer zuordnen.



Stadtkennzeichen wie KFZ-Kennzeichen

Kennzahl der Gemeinde

Finger weg!

BT 001 23456 789 XY

Rad ist CODIERT

Kennzahl der Straße

Initialen des Eigentümers

Codieren / Gebrauchtradbörse

16. Mai und 12. September vor dem "Alten Schloss" und am 19. Juli am Luitpoldplatz im Rahmen des 2. Fahrradtages.

**Zusätzlich bieten wir Codierung nach telefonischer Vereinbarung an (0921-67750). Preise: Erwachsene 10 €, Kinder 6 €, Familien 25 €
Fragen zur Codierung beantwortet:**

Thomas Neubauer, 09273-8263

Die Lösung heißt: Fahrradcodierung!

Mit Unterstützung der Polizei

Der ADFC Bayreuth hat in den letzten Jahren erfolgreich zahlreiche Codieraktionen durchgeführt und wird das auch in diesem Jahr wegen der großen Nachfrage tun (siehe unten). Um sein Fahrrad codieren zu lassen, benötigt der Besitzer allerdings einen dazugehörigen Kaufbeleg und einen gültigen Personalausweis.

Die Codierung erfolgt entweder über eine nicht entfernbare Gravur am Sattelrohr oder – ganz neu – über einen nicht rückstandsfrei abziehbaren Aufkleber, der die Codierung auch bei Carbonrahmen, extrem dünnen Rennradrahmen oder sehr speziellen Rahmenformen erlaubt. Aktuelle Informationen telefonisch oder auf unserer Webseite.

ADFC-Mitglieder zahlen die Hälfte!

Gültiger Ausweis und der Fahrradkaufbeleg ist bitte mitzubringen! Wer in diesem Jahr Mitglied wird, bekommt sein Rad kostenlos codiert! Eine Beitrittserklärung finden Sie am Ende dieser Broschüre.

Alle Termine auch im Internet unter:
www.adfc-bayreuth.de



Es gibt Angebote,
denen man nicht
widerstehen kann...

Sparkasse
Bayreuth 
Ihr Partner in Stadt und Land

Widerrufen und/oder Beschränkung des Anzeigensitzes. Für die Abrechnung der Beiträge ist die Sparkasse Bayreuth zuständig. Informationen über die Sparkasse Bayreuth unter www.sparkasse-bayreuth.de

www.sparkasse-bayreuth.de

**Für perfekten, preiswerten Fahrrad-Service gleich
den StadtRad anrufen! Tel.: 09 21 / 2 61 48 44**



- ♥ Hol- und Bring-Service
- ♥ Reparaturen
- ♥ Neu- u. Gebrauchträder
- ♥ Beratung und Verkauf


StadtRad
Fahrrad-Service vor Ort

Wir sind für Sie da:
Di. von 17.30 bis 20 Uhr
Fr. von 17 bis 20 Uhr
Sa. von 09 bis 13 Uhr
sowie nach
Terminvereinbarung.

An der Bärenleite 27, 95447 Bayreuth/Saas
E-Mail: stadtrad_bt@yahoo.de

Mitglied im BUND und ADFC

Bett & Bike im neuen Gewand

4.800 fahrradfreundliche Unterkünfte online und im neuen Katalog

Mit dem Übernachtungsverzeichnis Bett & Bike erleichtert der ADFC die Radreisep lanung. März Das neue bundesweite Verzeichnis für fahrradfreundliche Unterkünfte enthält rund 4.800 Hotels, Pensionen, Jugendherbergen oder Campingplätze in ganz Deutschland.

Bei der Auswahl der radlerfreundlichen Betriebe wird auf die Erfüllung bestimmter Mindestanforderungen geachtet: Radfahrer sind hier für eine Nacht gern gesehen, können ihr Rad sicher abstellen, und für kleine Reparaturen steht passendes Werkzeug bereit. Nur wer die ADFC-Qualitätskriterien erfüllt, erhält ein Zertifikat und darf sich fortan mit der auffallenden Bett & Bike-Plakette schmücken. Sie signalisiert eindeutig: Hier sind Radler willkommen!

Ein ausführlicher Serviceteil im Bett & Bike-Verzeichnis liefert Tipps zur Reiseplanung, zur Kombination von Fahrrad und Bahn oder zur Navigation per Karte und GPS. Neben dem Foto der Betriebe stehen weitere Daten, wie Zimmeranzahl, Ortslage, Service für Radtouristen, Entfernung zum Radfernweg und Preise.

Bezug des über 500 Seiten starken Verzeichnisses ist über www.bettundbike.de oder auch beim ADFC-Bayreuth für 10 Euro (ADFC-Mitglieder 5 Euro) möglich.

Alternativ klappt es auch online: Unter www.bettundbike.de können Radreisende nach zertifizierten fahrradfreundlichen Unterkünften in ihrem Wunschort suchen. Wer auf einem der zahlreichen Radfernwege in Deutschland radeln möchte, kann sich sogar automatisch alle Beherbergungsbetriebe auf der jeweiligen Strecke anzeigen lassen – einfach und komfortabel.

Um die Auswahl zu erleichtern, enthält die Datenbank auch Fotos von jedem Betrieb. Bei der Ergebnisausgabe informiert zudem eine Karte aus dem Bei der Ergebnisausgabe informiert zudem eine Karte aus dem ADFC-Tourenportal über die Lage der Betriebe. Das neue elektronische Verzeichnis bietet auch eine erweiterte Suchfunktion, die die Auswahl besonders einfach macht: So lassen sich Unterkünfte über die „maximale Entfernung zum Radfernweg“ oder eine „Mindestanzahl von Zimmern“ herausfiltern. Wird eine bestimmte „Preisklasse“ gewünscht oder sollen „Lunchpakete zum Mitnehmen“ gereicht werden, so kann dies ebenfalls bei der Suche berücksichtigt werden.



Herzogkeller Bayreuth



Unser Biergarten ist während der Saison täglich ab 16 Uhr für alle Radfahrer geöffnet und das jeden Tag, bei jedem Wetter.

Kulmbacher Straße 60

Telefon 0921-43419

www.herzogkeller.de



Der ADFC im Internet

www.ADFC-BAYREUTH.DE
www.ADFC-PEGNITZ.DE

Auf unseren Internetseiten finden Sie aktuelle Informationen, ein Tourenprogramm, Tipps und Termine rund ums Rad fahren. Wir geben Hinweise zu Routenplanung, Radwegenetz, Kartenmaterial und Verkehrssicherheit. Sie finden dort unser Archiv, Linksammlungen und unsere Ansprechpartner und Verantwortlichen.

Sie können sich online vertieft über uns informieren, kostenlos und unverbindlich Infomaterial anfordern, wissenswertes zum Thema Rad fahren herunterladen,



online Mitglied werden und vieles mehr. Gerne beantworten wir Ihre Fragen auch per E-Mail, mailen Sie uns und surfen Sie doch mal vorbei.

Wer an aktuellen Informationen per E-Mail interessiert ist, kann sich unter stefan.steuer@adfc-bayreuth.de in den Verteiler aufnehmen lassen.



Parsifal Apotheke Michael Bechert

Bahnhofstr. 6, 95444 Bayreuth, 0921 22444



Magnesium

Additiva 300 mg

20 St. Beutel Pulver

nur 2,99 €!!!

Blasenpflaster

Compeed

5 St. statt* 6,95 €

nur 5,95 €

Mit uns fahren Sie immer günstig, auch wenn es mal nicht rund läuft.**

* UVP oder Preis nach Arzneimittelpreisverordnung Stand 01. 08. 2008.

** Angebot gilt mindestens bis 31. 10. 2009.

Zu Risiken und Nebenwirkungen lesen Sie die Packungsbeilage und fragen Sie Ihren Arzt oder Apotheker.

Mountainbiking im ADFC Bayreuth

Der ADFC Bayreuth bietet auch dieses Jahr spezielle Mountainbike-Touren an (genaue Termine siehe Tourenplan). Ziel unserer Mountainbike-Touren ist es, die asphaltierten Straßen zu verlassen und auf unbefestigten Wegen die Umgebung von Bayreuth und deren Naturschönheiten zu entdecken. Dabei werden neben langen Steigungen auch kurze anspruchsvolle Trails gefahren, mit dem Ziel, mit aller Kraft und Geschicklichkeit steile Anstiege zu meistern. Aber auch den Spaß einer zügigen Abfahrt wollen wir erleben. Für diese MTB-Radtouren gilt: Nur für Mountainbikes geeignet, Tempo auf ebenen Forstwegen, zum Teil auch lange Steigungen, sie werden aber



in lockerem Tempo gefahren, wo es ganz steil wird, kann geschoben werden. Eine gute Kondition wird vorausgesetzt.

SINGLE-Tagesticket*

Nur einmal zahlen ...
und die **Stadt gehört Dir!**

* Gültig für 1 Erwachsenen (Single) zu beliebig vielen Fahrten innerhalb von 24 Stunden ab Entwertung. An Sonn- und Feiertagen gilt die am Vortag gelöste Karte bis Betriebsende weiter.

Tagesticket
SINGLE
3,50 €
im Vorverkauf 3,30 €

BVB
Bayreuther Verkehrs- und Bäder- GmbH

Der ADFC-Dachgeber

Sie übernachten auf der Reise lieber bei Freunden als im teuren und anonymen Hotel? Kein Problem! Der **ADFC-DACHGEBER** ist ein flächendeckendes Übernachtungsverzeichnis für Tourenradler. Es bietet allen darin vermerkten Radfreunden auf ihren Touren durch Deutschland kostenlose Schlafplätze bei Radfreunden. Auch Sie können sich darin eintragen lassen und es auf Ihren Radreisen nutzen. Lesen Sie dazu bitte die nachfolgenden Hinweise.

Gegenseitigkeitsprinzip

Nach diesem Prinzip funktioniert der **ADFC-DACHGEBER**. Nur wer selber grundsätzlich bereit ist, RadlerInnen auf Tour eine kostenfreie Unterkunft zu gewähren, kann das Verzeichnis bei seinen Radreisen in Anspruch nehmen. Kfz-Benutzer sind verständlicherweise von dem Übernachtungsangebot ausgeschlossen. Dagegen werden von einigen Dachgebern auch Bahn- und Busreisende oder Tramper aufgenommen.

Angebot

Das eigene Unterkunftsangebot darf einfach sein. Für gewöhnlich reicht eine Ecke in einem Zimmer, in der der Radelgast schlafen kann. Auch eine Rasenfläche im Garten kommt den zeltenden Tourenradlern entgegen.

Anfrage

Vor jedem Besuch sollte telefonisch (oder rechtzeitig per Post) angefragt werden, ob man am gewünschten Tag auch willkommen ist.

Gepäck

Ein Schlafsack und eine Isomatte/Luftmatratze gehören immer mit ins persönliche Reisegepäck.

Anmeldung

Die Schutzgebühr für das ca. 200 Seiten umfassende Verzeichnis beträgt 12 € (ADFC-Mitglieder zahlen nur 8 €). Die Schutzgebühr wird einmal pro Jahr fällig. Außerdem wird für die Anmeldung eine einmalige Aufnahmegebühr in Höhe von 1,50 € erhoben. Anmeldung möglich über ADFC oder **WWW.DACHGEBER.DE**



Gesundheit in besten Händen.

AOK
Die Gesundheitskasse.

Mit freundlicher
Unterstützung von:



FIT FÜR DEN JOB: MIT DEM RAD ZUR ARBEIT

Machen Sie mit bei unserer großen Fitness-Aktion!
Der schnellste Weg zur Gesundheit – und zu attraktiven
Preisen. Alle Infos zur Anmeldung finden Sie unter
www.mit-dem-rad-zur-arbeit.de oder bei der AOK in
Ihrer Nähe.

Eine Gemeinschaftsaktion des Allgemeinen Deutschen Fahrrad-Clubs und Ihrer AOK.

Mit dem Rad
zur Arbeit 2009
Eine Initiative von
ADFC und AOK



**Allgemeiner
Deutscher
Fahrrad-Club**

nach Herzenslust am Fahrrad herumschrauben!

Wir bieten:

- eine große Werkstatt mit Montageständen und Spezialwerkzeug
- gebrauchte Fahrrad-Ersatzteile (gegen Spende abzugeben)
- Beratung, Tips & Tricks beim Reparieren
- Jeden Samstag von 10-14 Uhr im ZENTRUM, äußere Badstr. 7



Wir suchen:

- Hilfsbereite Fahrrad-BastlerInnen, die bei der ehrenamtlichen Betreuung der Fahrrad-Selbsthilfe-Werkstatt mitwirken wollen — schaut doch mal rein!
- gut erhaltene Fahrrad-Ersatzteile

Das FLICKWERK ist eine Initiative bastelfreudiger RadlerInnen mit dem Ziel, das Fahrrad als umweltfreundliches Verkehrsmittel zu fördern. Sie wird vom ZENTRUM (Internationales Jugendkulturzentrum Bayreuth) unterstützt.

Das Leisauer Radhaus

Markenfahräder für Alltag, Sport und Freizeit

Beratung - Verkauf - Service

Marken: CUBE, CONTOURA, EPPLE, CONWAY, u.a.

Thomas Neubauer, Leisau 69, 95497 Goldkronach

Tel. 09273/8263 Fax 09273/500328

Mein FITNESSBIKE



Fitnessbike ANJONI Fit in den Frühling!

Mit Shimano-Schaltung, leichter Alurahmen, bequemer Sattel, Leichtlaufreifen.
Oder nach Wunsch: Auswahl aus über 300 Farben; Sattelauswahl und -test, damit ich gut sitze;
Lenkerwahl, für meinen richtigen Griff; Reifenwahl für's gute Vorwärtskommen;
Shimano-Schaltgruppenwahl für's exakte Schalten (teilweise gegen Aufpreis).

inklusive **100% Service**

**BEST
PREIS**

Farbauswahl aus über **300 FARBEN**

ANJONI
Design your ride



FAHRRAD

KELLER

Alle Artikel mit dem Bestpreissymbol erhalten Sie bei uns zum unschlagbar günstigen, besten Preis. Und trotzdem inclusive Servicepaket bei Rädern. Vergleichen Sie ruhig und kaufen dann zum Bestpreis bei uns! Oder Zeit sparen und gleich bei uns kaufen!

Am Josepfsplatz – Wölfelstraße 16 – 95444 Bayreuth
Telefon 0921-7313400

Fahrrad mit Bahn und Bus



Neu

Die Fahrradmitnahme in Oberfranken und vielen anderen Regionen in Bayern ist von April 2009 an nicht mehr kostenlos. Die Bahn hat die von den Landkreisen und kreisfreien Städten mit vierstelligen Euro-Beträgen pro Jahr finanzierten Verträge nicht weitergeführt. Den Landkreisen wurden ersatzweise Sammelbestellungen von Fahrradtickets mit kleinen Rabatten auf den Normalpreis angeboten. Diese sind insbesondere für Urlauber gedacht, finden bisher jedoch kaum Zustimmung bei den Zuständigen. Einige Landkreise möchten sich mit den verschlechterten Bedingungen noch nicht abfinden.

Kostenlos

Nur noch in Begleitung ihrer Eltern oder Großeltern dürfen Kinder bis zum Alter von 14 Jahren ihr Fahrrad kostenlos in den Regionalzügen in Bayern mitnehmen. Kinderräder bis 20 Zoll Reifengröße sind auch ohne Eltern kostenfrei.

Preise Kurzstrecke - neu

Ab dem 1. April 2009 gibt es in Bayern einen Fahrrad-Kurzstreckentarif, welcher sich am Kindertarif orientiert (halber Erwachsenentarif). Die Fahrrad-Kurzstreckenkarte Bayern berechtigt zur Mitnahme eines Fahrrades zwischen eingetrag-

nem Abgangs- und Zielbahnhof in Bayern. Sie gilt in Zügen des Schienenpersonennahverkehrs (IRE, RE, RB, S) für Verbindungen bis einschließlich 50 km (einfache Fahrt) bzw. 20 km (Hin- und Rückfahrt). Für weiter gehende Verbindungen innerhalb Bayerns wird die Fahrrad-Tageskarte Bayern ausgegeben (Best Price). Einige Preis-Beispiele für einfache Fahrt des Fahrrades ab Bayreuth:

Creußen oder Weidenberg: 1,55 €, Kirchenlaibach: 1,85 €, Pegnitz: 2,55 €, Kulmbach: 3,45 €, Münchberg oder Neuhaus: 4,20 €

Preise Nahverkehr Tageskarte

Eine Fahrradkarte für Züge des Nahverkehrs (IRE, RE, RB und S-Bahnen) kostet 4,50 € und gilt den ganzen Tag in Deutschland. Die Fahrrad-Tageskarte Bayern kostet auch 4,50 €, gilt nur in Bayern, zusätzlich in U-, Straßenbahnen und Bussen in den Verkehrsverbänden von Nürnberg und München.

Preise Fernverkehr

Im Fernverkehr kostet die Fahrradkarte für eine einfache Fahrt 9 €, mit einer BahnCard 6 €, Stellplätze müssen reserviert werden, kostenfrei bei gleichzeitigem Ticketkauf. Im ICE und auch einigen anderen Fernzügen ist die Fahrradmitnahme nicht erlaubt.

Platz

Auf den Strecken rund um Bayreuth sind die Anzahl der Fahrradstellplätze in den Zügen eingeschränkt. 6 bis 10 Fahrräder sind normalerweise gut abzustellen, wenn Gruppen mit Rädern mitfahren möchten, wird es eng. Meiden Sie Hauptverkehrszeiten, so haben Sie in den Zügen meist genügend Platz für Fahrräder. Helfen Sie sich gegenseitig beim Ein- und Aussteigen, um Verzögerungen zu vermeiden.

Spezialräder

Für Liegeräder oder Tandems muss auch nur eine Fahrradkarte gelöst werden, bei Anhängern ist ein zusätzliches Ticket nötig. Kinderräder bis 20 Zoll können gratis mitfahren, ebenso: „Demontierte und komplett verpackte handelsübliche Fahrräder sowie zusammengeklappte Fahrräder (auch unverpackt) können als kostenloses Handgepäck mitgenommen werden, sofern diese unter bzw. über dem Sitz sicher verstaut werden können.“(Zitat DB-Pressestelle) Im Umweltbüro in der Alexanderstr. 9 in Bayreuth können Sie sich ein Faltrad Marke Brompton für 5 €/Tag ausleihen. Es ist keine Minute nötig, um es handlich klein zu falten. Bitte reservieren bei rolf.wahner@adfc-bayreuth.de oder 0921-13033.

Bus

In den Bussen des Omnibusverkehrs Frankens (OVF), die zum Großteil den Linienverkehr im Bayreuther Umland abfahren, dürfen einzelne Fahrräder bei genügend Platz und Zustimmung des Fahrers mitgenommen werden. Es kostet den Preis einer Kinderfahrkarte. Das Fahrradticket der Bahn wird offiziell noch nicht anerkannt. Fragen zur OFV: 0921-7897321

Schönes-Wochenende-Ticket

Es gilt Samstag oder Sonntag in allen Regionalzügen und vielen Verkehrsverbänden in ganz Deutschland, sowie in Polen, allerdings nicht in Regionalbussen außerhalb der Verkehrsverbände. Preis für 5 Personen oder Eltern/ Großelternpaar mit eigenen Kindern liegt bei 37 € am Automat oder Internet, am Schalter 39 €.

Bayern-Ticket

Es gilt für bis zu 5 Erwachsene oder ein Eltern/Großelternpaar mit eigenen Kindern und kostet 28 € am Automaten oder im Internet, am Schalter 2 € mehr. Werktags ab 9 Uhr und am Wochenende ganztags können Sie alle Regionalzüge (IRE, RE, RB, S), Busse und Bahnen in den Verkehrsverbänden und fast alle Linienbusse Bayerns benutzen (auch BVB, OVF, RBO).

Das Bayern-Ticket gilt außerhalb Bayerns auch von Würzburg über Lauda nach Miltenberg, sowie bis nach Crailsheim (Baden-Württemberg) und Sonneberg (Thüringen) mit Anschlussmöglichkeit für weitere Länder-Tickets. Bayern-Tickets können auch in den Stadtbussen Bayreuth der BVB gekauft werden, Fahrräder sind dort allerdings nicht erwünscht.

Bayern-Ticket-Single

Es gelten die gleichen Bedingungen wie für das Bayern-Ticket, gültig ist es allerdings nur für 1 Person und kostet 20 € am Automaten und im Internet, am Schalter 2 € mehr.

Bayern-Ticket-Nacht

Gilt ab 18 bis 6 Uhr für 5 Personen, gleicher Preis wie Bayern-Ticket-Single.

Bayern-Böhmen-Ticket

Der Gültigkeitsbereich ist wie das Bayern-Ticket plus der Region an der bayerischen und sächsischen Grenze zwischen Liberec (Reichenberg), Plzen (Pilsen) und Ceske Budejovice (Budweis). In Tschechien gilt es in Schnell-(R), Eil-(Sp) und Personenzügen (Os). Bis zu 5 Personen reisen für 33 Euro, die Single-Version gibt es für 23 Euro. Die Fahrrad-Tageskarte Bayern gilt mit diesem Ticket auch in Böhmen.

Regio-Ticket Bayern

Bis max. 50 km hin – und am selben Tag zurück. Werktags ab 9 Uhr und am Wochenende ganztags in allen Regionalzügen in Bayern, für 1 Person 10 €. Von Bayreuth nach Burgkunstadt oder nach Markredwitz sind es exakt 50 km.

EgroNet-Ticket

Tagesticket für 15 € werktags ab 7:30 Uhr, Samstag und Sonntag ganztags für 1 Person inklusive Fahrrad in der EuregioEgrendis. Diese zieht sich vom Landkreis Lichtenfels / Bayreuth / Pegnitz / Schwandorf bis Gera / Zwickau und Karlsbad / Marienbad in Tschechien. Es berechtigt zur Nutzung des Bahnnahverkehrs und nahezu aller Stadt- und Regionalverkehre. Bei Erwerb von 2 Tagestickets können Kinder gratis mitreisen. Infos und Fahrpläne: www.egronet.de oder 03744-19449

Frankenwald Mobil

Vom 1. Mai bis 3. Oktober 2009 fahren an allen Sams-, Sonn- und Feiertagen auf 200 km Fahrradbuslinien zwischen Kulmbach / Bad Steben, sowie Kronach / Hof. Die Busse fahren durch die Täler und über die Höhen des Frankenwaldes und führen Fahrradanhänger mit. Inklusiv der Bahnlinien zwischen Hof, Neuenmarkt-Wirsberg, Coburg

und Ludwigsstadt kosten Tageskarten für Erwachsene 10 €, Kinder 5 € und Familien 20 €. Karten nur für das Busnetz kosten jeweils die Hälfte. Infos und Fahrpläne in Faltblättern oder unter www.frankenwaldmobil.de und 0180 5 366 398.

Verkehrsverbund Nürnberg

Der Raum Pegnitz gehört schon zum Verkehrsverbund Nürnberg (VGN). Dieser erstreckt sich z.B. bis Amberg, Treuchtlingen, Rothenburg und Kitzingen. Bayreuth kommt 2010 ebenfalls dazu. Innerhalb des Verbundraumes gelten die Preise der VGN für alle öffentlichen Verkehrsmittel, nicht die Tarife der Deutschen Bahn. Bei Fahrten in den VGN hinein oder heraus gelten weiterhin die Preise der Bahn. Fahrräder kosten im VGN in der Regel den Preis einer Kinderfahrkarte, Ausnahmen sind die kostenlosen Mitnahmemöglichkeiten beim Tagesticket Plus und der Zeitkarte MobiCard.

TagesTicket Plus

Das Ticket für den ganzen Verkehrsverbund Nürnberg kostet 14,20 € und gilt für bis zu 6 Personen, davon höchstens 2 Erwachsene, sowie 2 Fahrräder anstelle von 2 Personen.

Auskunft

Kostenlose automatische Fahrplanauskunft: 0800-1507090

Service-Hotline der Bahn: 0180-5 99 66 33 für 14 ct/min

Internet:

www.bahn.de/fahrrad-bayern

www.bayern-takt.de

Unterstützung vom Bayreuther ADFC:

rolf.wahner@adfc-bayreuth.de

**Mit dem Rad
zur Arbeit**

Eine Initiative von
ADFC und AOK



Nach dem erneuten Rekord mit über 168.558 Teilnehmerinnen und Teilnehmern im letzten Jahr: Die Aktion startet in die nächste Runde - machen Sie mit bei der Aktion „Mit dem Rad zur Arbeit“. Diese gemeinsame Initiative von ADFC und der Gesundheitskasse AOK ist zudem ein Gewinn für jeden Einzelnen. Denn regelmäßige Bewegung hält fit – und gesund. Machen auch Sie Ihren alltäglichen Arbeitsweg zur angenehmen Aktivität – und nehmen Sie selbst teil, bei der nächsten Auflage dieser immer erfolgreicherer „Bewegung für mehr Bewegung“.

Bundesweiter Aktionszeitraum: 1. Juni bis 31. August 2009

Das Ziel: Fahren Sie innerhalb dieses Zeitraums an mindestens 20 Tagen mit dem Rad zur Arbeit, natürlich auch 2009 wieder mit

tollen Gewinnchancen für Sie! Mitmachen können alle Unternehmen, Verwaltungen, Institutionen oder Unis/ Fachhochschulen. Radelfreudige Mitarbeiter, Auszubildende oder Studenten organisieren sich in Teams von drei bis vier Mitgliedern. Betriebe mit weniger Mitarbeitern können sich als gesamtes Unternehmen anmelden.

In den Teams motivieren sich Kollegen gegenseitig zum Mitmachen, auch deshalb gewinnt die Aktion „Mit dem Rad zur Arbeit“ immer mehr bisherige Nicht-Radler, die zu überzeugten Velo-Pendlern werden. Und regelmäßig das Rad entweder direkt zum Arbeits-beziehungsweise Studienplatz - oder zum dorthin fahrenden öffentlichen Verkehrsmittel (Bahnhof, Haltestelle) nutzen. Den Teilnehmern winken zusätzlich attraktive Gewinne.

Die Anmeldung und Bestellung von Aktionsunterlagen erfolgt über die jeweilige AOK-Direktion und im Internet: www.mit-dem-rad-zur-arbeit.de



9 Vorteile für ADFC-Mitglieder

1. **ADFC-Mitglieder** sind als Radfahrer, Fußgänger und Benutzer öffentlicher Verkehrsmittel haftpflichtversichert (bis zu 2 Mio. €, Selbstbeteiligung: 150.- €) und rechtsschutzversichert (bis zu 250.000.-, Selbstbeteiligung: 150.- €).
2. **ADFC-Mitglieder** erhalten sechsmal im Jahr das bundesweit erscheinende ADFC-Magazin "Radwelt" mit aktuellen Nachrichten, Tipps und Tricks rund um das Fahrrad.
3. **ADFC-Mitglieder** haben Gelegenheit, kostenlos oder stark ermäßigt an einer der vielen regelmäßigen Veranstaltungen (z.B. Radtouren, Dia-Vorträge, Reparaturkurse) des ADFC teilzunehmen.
4. **ADFC-Mitglieder** können ihr Fahrrad zum halben Preis als Präventivmaßnahme gegen Diebstahl codieren lassen (s. S. 11).
5. **ADFC-Mitglieder** erhalten Vergünstigungen beim Kauf von Publikationen (z.B. Infoclips), die der ADFC im Eigenverlag vertreibt.
6. **ADFC-Mitglieder** haben Zugang zur ADFC-Diebstahlversicherung zu günstigen Konditionen.
7. **ADFC-Mitglieder** können sich in allen Fahrradangelegenheiten kostenlos beraten lassen (Kontakt beim Vorstand siehe Seite 4).
8. **ADFC-Mitglieder** können die Leistungen unserer europäischen Partnerorganisationen in Anspruch nehmen, als seien sie deren Mitglied.
9. **ADFC-Mitglieder** haben die gute Möglichkeit, sich aktiv für eine umweltfreundliche Verkehrspolitik einzusetzen und die Bedingungen für das Rad fahren zu verbessern.



Gründe genug, sofort eine ausgefüllte Beitrittserklärung an den ADFC zu senden!

Eine Beitrittserklärung finden Sie am Ende dieser Broschüre oder im Internet unter:

www.adfc-bayreuth.de/verein/mitglied.htm

Radfahren – kann doch jeder, oder?

Nein, stimmt nicht. Und gemeint ist hier nicht nur die Einhaltung von Verkehrsregeln, sondern tatsächlich zunächst das Halten des Gleichgewichtes, das vielen heute so selbstverständlich erscheint, weil sie vergessen haben, dass sie es auch mal nicht konnten. Und tatsächlich gibt es auch Erwachsene (und zwar mehr, als viele glauben), die noch das Radfahren lernen wollen oder es wieder lernen wollen. Sinnvoll ist, wie bei Kindern auch, zunächst auf einem Roller zu üben. Daher verleiht der ADFC einen Roller für Erwachsene, der gegen eine Kautions von 50 € beim „Radgarten“ (siehe Anzeige unten) auszuleihen ist. Einen diskreten Ort zum Üben kennen wir ebenfalls. Wenn es sich zeitlich einrich-



ten lässt, dann helfen wir auch mit einem Übungsleiter, der beim Training unterstützt. Bei Interesse bitte an Manfred Widmaier wenden:

Telefon: 0921-54623

E-Mail: fahrradkurs@adfc-bayreuth.de

Radgarten

Reparaturen
Neuräder
Gebrauchträder
Verleih



Öffnungszeiten:
Montag - Samstag **täglich vormittags**
von 9.00 - 13.00 Uhr
Mittwoch u. Freitag **auch nachmittags**
von 16.00 - 20.00 Uhr

Wolfgang Müller

Friedrichstraße 40
(Rückgebäude)
95444 Bayreuth
Tel. 0921 - 1691901
Fax 0921 - 1501839
www.radgarten.de



+++ Radler-Energie:
Honig aus eigener Imkerei

Messeneuheiten!!!
„CONTOURA Manufakturräder“



**Entdecken Sie in unserem ONLINE-SHOP
die aktuelle Bike-Collection von
„ELECTRA“**

**außerdem cooles Zubehör
für grenzenloses „Aufpimpen“
Kommen Sie zu einer Probefahrt und überzeugen Sie
sich selbst von Qualität und Einzigartigkeit!**

Wo? ~ www.american-cruiserbikes.de ~ oder ~

Alte Bergstr. 14 in Bindlach, Tel. 09208/57867

Bio Bio

Die große Welt der Bio-Produkte



Naturkost für Genießer



Telemannstr. 2
95444 Bayreuth
Tel. 09 21/5 07 57 67
Mo - Fr 9.00 - 19.00 Uhr,
Sa 9.00 - 14.00 Uhr
Parkplätze direkt vor
und neben dem Laden

Der Fachmann für Ihr Fahrrad

Zweirad Frenzel

nur in der
Markgrafentallee 42
95448 Bayreuth
Tel./Fax. 0921 / 22472
www.zweirad-frenzel.de

Reparaturen, Kundendienst, Abhol- und
Liefersdienst schnell, preiswert u. fachmännisch



Neuverkauf von Fahrrädern der Marken

Rabeneick - Bauer - Winora - Landers

SCHRÖCK ZWEIRAD- DIENST

Bruno Schröck
Mechaniker Meister
Zweirad-Sachverständiger



Erlanger Str. 33
Bayreuth
Tel.: 0921-64877



www.schroek-zweirad-dienst.de
meister-schroek@arcor.de

Meister Schröck *macht mobil von 0 bis 125 ccm*



**Unabhängiges
Vermittlungs-
Büro**

- Versicherungen
- Bausparen
- Investment
- Kapitalanlagen



Nutzen Sie
26 Jahre Erfahrung!

Bernhard Kocher

– Unabhängiger Makler –

Friedrichstraße 61
(Ecke Wittelsbacherring)
95444 Bayreuth

Tel.: 0921/58906
Fax: 0921/58907

E-Mail: versicherungsmaklerkocher@t-online.de
Internet: www.versicherungen-kocher.de

Mit uns fahren Sie sicher - bei jeder Tour!



Centurion

Merida

Puky

Hai Bikes

Winora



Fahrrad-Service

Hofmann

Flurweg 2 95490 Mistelgau
 Tel.: 09279-1543 Fax: 09279-9771270
 Mobil: 0175-8287330
 fahrrad-service.hofmann@freenet.de

Öffnungszeiten: Mo. bis Fr. 14:00 Uhr - 19:00 Uhr
 Sa. 09:00 Uhr - 13:00 Uhr

Leistung: Verkauf von Neu- u. Gebrauchtfahrrädern,
 Ersatzteile und Zubehör, Verleihstation,
 Reparatur- und Abholdienst, Radlerparadies
 "Rund um die Neubürg"

Ideal

X-tract

UMF

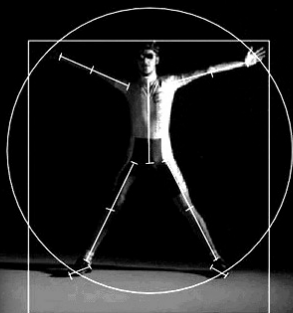
Feldmeier

Bei uns dauerhaft im Angebot.
Räder.Service.Sachverstand.

LandRAD

VSF-Fahrradladen
 Oberes Dorf 22
 95349 Thurnau-Limmersdorf
 Tel.: 09228/97016





"DER MENSCH IST UNSER MASS."

scrane

[CUSTOM M@DE] BIKES



Schulz Radsportshop Neuenmarkt:

Laubenstraße 5

D-95339 Neuenmarkt

Tel. +49 (0)9227 4741 und 334

Fax +49 (0)9227 4740

www.scrane.de

Öffnungszeiten:

Mo-Fr 13:00 - 19:00 Uhr

Sa 09:00 - 13:00 Uhr





Radler

bekommen bei uns Radler und durchgehend Bio-Essen...

Sophienstrasse 16 täglich 8.00~1.00 Tel 0921 8002515

**Die
Fahrradscheune**
Ecke Erlanger Str. 53 / Rupprechtstr.
95444 Bayreuth
Tel.: 0921-64368 Fax: 0921-511637

Verkauf & großer Service !

VICTORIA® CONWAY®

GARY FISHER DIAMANT



Der Unstrut-Radweg 16.05.-17.05.2009	119 €
Die Schlösser der Loire 30.05.-07.06.009	
Radeln im Moselland 11.06.-14.06.2009	299 €
Lahntal-Radweg 20.06.-21.06.2009	119 €
Die Donau in Kroatien und Serbien 27.06.-05.07.2009	770 €
Idyllisches Radwandern am Kocher 11.07.-12.07.2009	129 €
Der Elberadweg 25.07.-26.07.2009	155 €
Mit dem Rad in Irland unterwegs 05.08.-16.08.2009	1275 €
Rennsteig-Radweg 08.08.-09.08.2009	129 €
Der Ederauenradweg 15.08.-16.08.2009	119 €
Oberbayerische Seentour 05.09.-06.09.2009	125 €
Radreise Piemont – Riviera 20.09.-27.09.2009	695 €
Der Rheinradweg 08.10.-11.10.2009	335 €
Mallorca – Radeln auf der Sonneninsel 07.11.-14.11.2009	725 €

Bei unseren Radreisen werden Ihre Fahrräder in einem Spezialanhänger befördert.

Gerne schicken wir Ihnen unseren aktuellen Katalog mit weiteren Radreisen und unseren Tagesradfahrten zu.

Pomper Reisen GmbH
Pechgraben 16a
95512 Neudrossenfeld
Tel: 09203 / 68 85 15
Fax: 09203 / 97 32 38
pomper-reisen@gmx.de
www.pomper-reisen.com



DATUM	TOUR	LÄNGE	KATEGORIE	TOURENLEITER	SEITE
SO 5. April	Hochtheta Auftakttour	20-35 km	leicht	Monika & Thomas	38
MI 8. April	Start Feierabendtouren	20/40 km	leicht-schwer		38
SO 12. April	Zum Görauer Anger	80 km	anspruchsvoll	Monika Gut	39
SA 18. April	Fahrrad Flick- und Pannenkurs	39 km			
SO 19. April	Nach Büchenbach	75 km	mittel	Lothar Strauß	39
SO 26. April	Tour 1 - Auf Umwegen zur Weißen Marter	65 km	anspruchsvoll	Sigi Haas	40
SO 26. April	Tour 2 - Zum Töpfermarkt Thurnau	65 km	mittel	Ute Friedrich	40
FR 1. Mai	Über die Königsheide nach Nemmersdorf	65 km	mittel	Uli Mertens	40
SA 2. Mai	Zweitagestour aufs Walberla	150 km	mittel	Richard Regner	41
SO 3. Mai	Von Coburg nach Bayreuth	115 km	anspruchsvoll	Jürgen Sebulke	41
SO 3. Mai	Zu den Biberburgen an der Tauritzmühle	50 km	mittel	Thomas Neubauer	41
SA 9. Mai	Fahrrad Flick- und Pannenkurs				42
SO 10. Mai	Tour 1 - Pegnitzer Kurier Radwandertag	50 km	mittel	Roland Berner	42
SO 10. Mai	Tour 2 - Nach Pottenstein	85 km	schwer	Harald Deinlein	42
SO 10. Mai	Tour 3 - Ins Dschungelparadies nach Neuenmarkt	65 km	mittel	Werner Hampl	42
SA 16. Mai	Codieraktion und Gebrauchtradbörse				43
SO 17. Mai	Tour 1 - Kreuzsteinest und Brückentest	75 km	mittel	Stefan Steuerer	43
SO 17. Mai	Tour 2 - Autofreies Weißmaintal	50 km	leicht	K. Raps-Kornus	43
DO 21. Mai	Tour 1 - Auf den Armesberg	90 km	anspruchsvoll	Heinz Föttinger	44
DO 21. Mai	Tour 2 -Liegeradler: fränkisches Himmelfahrtskommando	90/60 km	mittel	Thomas Neubauer	44
SA 23. Mai	MTB-Fahrtechniktraining Teil 1			Harald & Uli	44
SA 30. Mai	MTB-Fahrtechniktraining Teil 2			Harald & Uli	45
SO 24. Mai	Glasmuseum Oberwarmensteinach - Keltenfestung	60 km	anspruchsvoll	Barbara Hampl	45
SO 24. Mai	Jurarandweg - Waischenfeld	50 km	leicht-mittel	Manfred Widmaier	45
SO 31. Mai	Tour 1 - Zum Druidenhain	95 km	schwer	Uli Mertens	46
SO 31. Mai	Tour 2 - Zur Entenmühle	50 km	leicht	Mathias Krauß	46
MO 1. Juni	Tour 1- Pegnitz Rennradtour Sonne in den Speichen	100 km	anspruchsvoll	S. Westermayer	46
MO 1. Juni	Tour 2 - Durchs autofreie Ziegenfeldertal	100 km	anspruchsvoll	Stefan Steuerer	47
SO 7. Juni	Tour 1 -Ins Trubachtal bei Ebermannstadt	110 km	schwer	Lothar Strauß	47
SO 7. Juni	Tour 2 - Der Ring, der nie gelungen	55 km	mittel	A. v. Heßberg	48
MI 10. Juni	Mehrtagestour durch den Schwarzwald	100 km	anspruchsvoll	Monika Gut	48
DO 11. Juni	Mehrtagestour durchs Hegauer Land und Obere Donautal	250 km	mittelschwer	Roland Berner	49
SO 14. Juni	Tour 1 -Oberlandtour zur Schiefen Ebene	85 km	anspruchsvoll	Günther Spitzka	50
SO 14. Juni	Tour 2 - Heimatkundliche Tour Limmersdorfer Forst	60 km	mittel	Uli Mertens	50
SA 20. Juni	Zum Johannfeuer nach Neunirchen am Main	30 km	leicht	Desiree Burkert	50
SO 21. Juni	Ins Mainleuser Land	85 km	anspruchsvoll	Gerlinde Keller	51

DATUM	TOUR	LÄNGE	KATEGORIE	TOURENLEITER	SEITE
SO 28. Juni	Tour 1 -Sightseeing und Bierkellertour nach Bamberg	85 km	anspruchsvoll	Bernhard Kocher	51
SO 28. Juni	Tour 2 - Familientour zum Trebgaster Badensee	22-45 km	leicht	K. Raps-Kornus	52
SO 5. Juli	Zur Wiesentquelle	90 km	anspruchsvoll	B. Rosencrantz	52
SO 12. Juli	Tour 1 - Oberpfalz - Eschenbach - Rußweiher	85 km	mittel	Günther Spitzka	52
SO 12. Juli	Tour 2 - Zur Tauritzmühle	65 km	mittel	Mathias Krauß	53
SO 19. Juli	Bayreuther Fahrradtag und Kurier-Radwandertag				53
SO 26. Juli	Tour 1 - Zum Goldbergsee nach Marktschorgast	75 km	anspruchsvoll	Barbara Hampl	53
SO 26. Juli	Tour 2 - Zum Silberhaus	100 km	schwer	Monika Gut	54
SA 1. August	Zweitages tour - Zum Altvaterturm auf den Wetzstein	180 km	anspruchsvoll	Stefan Steuerer	54
SO 2. August	Tour 2 - Schobertsberg und Waldhütte	35 km	leicht	Manfred Widmaier	55
SO 9. August	Tour 1 - (MTB-)Tour nach Hartenstein	115 km	schwer	Josef Polz	55
SO 9. August	Tour 2 - Herrenwald-Tour	50 km	mittel	Heinz Föttinger	55
SO 16. August	Tour 1 - Nach Schlammersdorf	75 km	mittel	Richard Regner	55
SO 16. August	Tour 2 - Nach Sanspareil	65 km	mittel	Ute Friedrich	56
SO 23. August	Tour 1 - Nach Steinamwasser	75 km	mittel	Heinz Föttinger	56
SO 23. August	Tour 2 - Zum Schloss Schreez	35 km	leicht	Desiree Burkert	56
SO 30. August	Tour 1 - Nach Huppendorf	100 km	anspruchsvoll	Lothar Strauß	57
SO 30. August	Tour 2 - Zur Limmersdorfer Lindenkerwa	50 km	mittel	Desiree Burkert	57
SO 6. September	Tour 1 - Ins autofreie Wiesenttal	70 km	mittel	Peter Richter	57
SO 6. September	Tour 2- Ins autofreie Wiesenttal	125 km	anspruchsvoll	Uli Mertens	57
SA 12. September	Codieraktion und Gebrauchtradbörse				58
SO 13. September	Tour 1 - Zur Euregio-Radltour nach Hof	100/50 km	mittel	Stefan Steuerer	58
SO 13. September	Tour 2 - Tag des offenen Denkmals	50 km	mittel	Karl Lothes	58
SO 13. September	Tour 3 - Zur Burgruine Hollenberg	65 km	mittel	Manfred Widmaier	59
MI 16. September	Letzte ADFC-Feierabendtour!				59
SO 20. September	Nach Immenreuth	60 km	mittel	Walter Penning	59
SO 27. September	Tour 1 - Kulmbacher Buchwald	65 km	mittel	Walter Penning	59
SO 27. September	Tour 2 - Herbstliche Obsttradtour	50 km	mittel	A. v. Heßberg	60
SO 4. Oktober	Zum Craimmoosweiher	50 km	mittel	Manfred Widmaier	60
SO 11. Oktober	Zum Thurnauer Töpfermarkt	50 km	leicht	Desiree Burkert	60
SA 17. Oktober	Ortsgruppe Pegnitz MTB-Radtour: Grenzen verschieben	60 km	schwer	S. Westermayer	60
SO 18. Oktober	Zum Herbstmarkt nach Hollfeld	65	mittel	Jürgen Sebulke	61
SO 25. Oktober	1/2-Tages tour ins Fichtelgebirge	60 km	anspruchsvoll	Stephan Bechert	61
FR 30. Oktober	Abschluss- und Infotreffen des ADFC-Pegnitz				62
SO 1. November	Fahrt ins Graue(n)	50 km	mittel	Lothar Strauß	62

Webdesign for bikers only



4c media

im Sudhaus Bayreuth

freecall 0800 2222 633

www.cccc.de





DER WEINSTALL

Jürgen Gadow

Weinladen
am Marktplatz
Bad Berneck

Keramik – Bioweine



Fahrräder für preisbewusste Leute von heute

- | | | |
|-------------|-------------|--------------|
| - HERCULES | - VILLIGER | - KIDS-BIKES |
| - STAIGER | - DIAMANT | - X-TRACT |
| - WINORA | - RABENEICK | - CONWAY |
| - EPPLE | - BULLTEC | - Self-Made |
| - HAI-BIKES | - ARROW | - PRINCE |

Riesenauswahl - über 300 Fahrräder

Schönheiter

Zwei-Rad-Sport

Reparaturen - Ersatzteile - Zubehör

BINDLACH - ORTSMITTE - Tel.: 09208/6225

Mail: info@schoenheiter.de

Internet: www.schoenheiter.de



Mo. - Fr.: 8.00 - 12.00, 13.00 - 18.00, Sa.: 9.00 - 13.00



ADFC-Programm 2009

Runter vom Sofa, rauf aufs Rad!
Das ist unser Motto für 2009.



Sonntag, 5. April Hochtheta Auftakttour



Strecke: 20–35 km (leicht)

Abfahrt: 14:00 Uhr – Neues Rathaus Bayreuth, Luitpoldplatz 13

Tourenleiter: Monika Gut & Thomas Neubauer (09273-8263)

Gute Traditionen soll man nicht aufgeben: zum zwölften Mal führt uns die Tour zum Saisonauftakt nach Hochtheta. Und dafür gibt es gute Gründe: die Strecke ist kurz und für die noch steifen Gelenke nicht zu schwer, Bier und Brotzeiten munden hervorragend und die Aussicht macht Lust auf weitere Radtouren.

Ab 8. April bis zum 16. September jeden Mittwoch zwei Feierabendtouren

Treffpunkt: 18 Uhr vor AOK Bayreuth, Friedrich-Puchta-Straße 27, Bayreuth

Strecke: zwischen 20 und 40 km

Wir bieten jeweils zwei Touren unterschiedlicher Schwierigkeitsgrade. Die „Kleine“ ist zwischen 15 und 25 km lang, wird in gemäßigttem Tempo gefahren und ist für Einsteiger, Genießer und Tourenanfänger gedacht. Die „Große“ kann schon mal 40 km lang sein und wird flott gefahren. Zielgruppe sind Geübte, Fortgeschrittene und trainierte Tourenradler. Wer unsicher ist, welche Tour für ihn richtig ist sollte erst die „Kleine“ testen. Unterwegs wird nicht eingekehrt. Rückkehr nach Bayreuth ca. um 20 Uhr – wer Hunger und Durst hat, findet immer Gleichgesinnte.



Ostersonntag, 12. April - Zum Görauer Anger



Strecke: 80 km (anspruchsvoll)

Abfahrt: 10:00 Uhr – Neues Rathaus Bayreuth, Luitpoldplatz 13

Tourenleiterin: Monika Gut (0921-1674818)

Bei schönem Wetter hat man vom Görauer Anger einen wundervollen Blick ins Maintal und auf die Plassenburg. Diese Aussicht erradeln wir über Oberwaiz, Neustädtlein und Tannfeld, also es geht recht hügelig zur Sache. Nach der Mittagsrast kehren wir über Kasendorf und den allseits bekannten, relativ flachen „Thurnauer Radweg“ zurück nach Bayreuth.

Samstags, 18. April und 9. Mai - Fahrrad Flick- und Pannenkurs

Dieser Kurs dient als Hilfe für die Behebung der häufigsten Pannen am Fahrrad. Anhand von praktischen Übungen werden wir uns den Teilen am Fahrrad widmen, die typischerweise Probleme bereiten. Am Ende des Workshops sollten die Teilnehmer fähig sein, kleinere Pannen zu beheben und einfache Wartungsarbeiten auszuführen. Die Gebühren betragen für ADFC-Mitglieder 2 €, für Nichtmitglieder 3 €.

Anmeldung unter Tel. 01520-1567427 oder per eMail unter fahrradpanne@arcor.de bei Harald Deinlein. Der ca. 3-stündige Kurs findet jeweils um 14 Uhr an folgenden Tagen statt: 18. April und 9. Mai. Die Termine sind keine Aufbaukurse sondern in sich abgeschlossen. Das eigene Fahrrad/Werkzeug kann zum Üben mitgebracht werden. Den Veranstaltungsort teilt der Kursleiter bei Anmeldung mit.

Sonntag, 19. April Nach Büchenbach



Strecke: 75 km (mittel)

Abfahrt: 10:00 Uhr – Neues Rathaus Bayreuth, Luitpoldplatz 13

Tourenleiter: Lothar Strauß (0921-81833)

Auf einem Umweg werden wir heute den für die Mittagseinkehr vorgesehenen Brauereigasthof Herold in Büchenbach ansteuern. Grund für den Umweg ist ein Test des Ende 2008 fertiggestellten Radweges von Mistelgau nach Glashütten. Von Glashütten geht es weiter über Altenhimmel und Weiglathal ins Püttlachtal. Der dann noch anstehende schweißtreibende Anstieg zur Rupprechtshöhe wird uns darauf aufmerksam machen, dass wir erst am Anfang der Tourensaison stehen (schieben erlaubt). Nach einer wohlverdienten Brotzeit geht es eher gemütlich zurück nach Bayreuth.

Sonntag, 26. April - Tour 1 - Ortsgruppe Pegnitz - Auf Umwegen zur Weißen Marter



Strecke: 65 km (anspruchsvoll)

Abfahrt: 9:30 Uhr – Bahnhof Pegnitz

Tourenleiter: Sigi Haas (09241-8759)

Auf Umwegen fahren wir zur „Weißen Marter“ nach Köttweinsdorf bei Waischenfeld, einer 4,8 m hohen und aus vier Stücken zusammengesetzten Bildsäule, die als die größte und schönste Marter der Fränkischen Schweiz gilt. Die Strecke ist für Tourenräder geeignet.

Sonntag, 26. April - Tour 2 - Zum Töpfermarkt Thurnau



Strecke: 65 km (mittel)

Abfahrt: 10:00 Neues Rathaus Bayreuth, Luitpoldplatz 13

Tourenleiterin: Ute Friedrich (0921-13210)

Ein Tourenklassiker zum Saisonanfang – der Thurnauer Töpfermarkt. Sofern das Wetter mitspielt und die Waldwege befahrbar sind, werden wir aber nicht unbedingt den einfachsten Weg wählen, es können durchaus auch holprige Waldwege dabei sein. Die Pause in Thurnau werden wir uns dann jedenfalls redlich verdient haben. Der Rückweg führt uns gemütlich auf dem Thurnauradweg zurück. Es wird empfohlen, genügend Getränke und eine kleine Brotzeit für unterwegs einzupacken.

Freitag, 1. Mai (Maifeiertag) - Über die Königsheide nach Nemmersdorf



Strecke: 65 km (mittel)

Abfahrt: 9:30 Uhr – Neues Rathaus Bayreuth, Luitpoldplatz 13

Tourenleiter: Uli Mertens (0921-24424)

Zum heutigen Maifeiertag fahren wir ins Steinachtal und besichtigen eine frühmittelalterliche Ringwallanlage hinter Weidenberg. Seien Sie aber nicht enttäuscht, wenn da so gut wie nichts zu sehen ist. Es handelt sich um ein so genanntes Bodendenkmal, das erst noch touristisch aufbereitet werden soll. Wir fahren weiter bergan zur Königsheide, zum Dreihirtenstein und nach Nemmersdorf. Dort wird am FGV Vereinsheim ab 14.00 Uhr der Maibaum aufgestellt und es gibt anschließend Kaffee u. Kuchen oder Bratwürste und Steaks. Für diese Tour wird also ein ausführliches Frühstück vor der Tour empfohlen, da wir mittags nicht einkehren, sondern bis nachmittags in Nemmersdorf durchfahren. So gegen 16.30 Uhr geht's nach Bayreuth zurück. Für schmale Reifen nicht geeignet, da auch Wald- und Forstwege befahren werden.

Samstag/Sonntag, 2./3. Mai - Zweitagestour aufs Walberla



Strecke: 150 km (mittel)

Abfahrt: 10:00 Uhr – Neues Rathaus Bayreuth, Luitpoldplatz 13

Anmeldung: Verbindlich bis 20. April beim Tourenleiter

Tourenbeitrag: ADFC-Mitglieder 25 €, Nichtmitglieder 30 € (inkl. Übernachtung)

Tourenleiter: Richard Regner (0921-7586092)

Wir fahren von Bayreuth über Breitenlesau (Einkehr), Ebermannstadt nach Kirchheimbach. Dort stellen wir die Räder ab und beziehen unsere Zimmer (Übernachtung mit Frühstück in einfachen Privatunterkünften). Eine kleine Wanderung führt uns dann auf das Hochplateau der „Ehrenbürg“ mit der Walpurgiskapelle. Dort oben genießen wir die herrliche Aussicht und besuchen eines der schönsten Feste in der Fränkischen Schweiz. Nachts erfolgt dann der Abstieg zurück zum Quartier. Taschenlampe, festes Schuhwerk und Windjacke sollten in der Packtasche nicht fehlen. Rückfahrt am Sonntag durch das Leinleitertal über Heckenhof und Plankenfels nach Bayreuth. Die Platzvergabe erfolgt nach Reihenfolge der Anmeldung und vollständiger Bezahlung des Tourenbeitrages.

Sonntag, 3. Mai - Von Coburg nach Bayreuth



Strecke: 115 km (anspruchsvoll)

Abfahrt: 7:45 Uhr – Hauptbahnhof Bayreuth, Gleis 1 (Ankunft in Coburg ca. 9:30 Uhr)

Tourenleiter: Jürgen Sebulke (0921-23391)

Besonderheit: Maximal 10 Teilnehmer, Anmeldung beim Tourenleiter erforderlich!

Die Radtour beginnt mit der Bahnfahrt von Bayreuth über Lichtenfels nach Coburg. Die Tour geht von Coburg über Sonneberg und Kronach nach Bayreuth. Einige kleinere Steigungen gehören zu dieser langen Tour. Zwischendurch werden wir genügend Zeit für eine kurze Besichtigung und eine Mittagseinkehr haben (bei gutem Wetter möglichst im Biergarten). Aufgrund der begrenzten Kapazität der Bahn für die Fahrradmitnahme ist eine Anmeldung beim Tourenleiter zwingend erforderlich.

Sonntag, 3. Mai - Tour 2 - Zu den Biberburgen an der Tauritzmühle



Strecke: 50 km (mittel)

Abfahrt: 10:00 Neues Rathaus Bayreuth, Luitpoldplatz 13

Tourenleiter: Thomas Neubauer (09273-8263)

Die Tauritzmühle bei Speichersdorf ist um eine Attraktion reicher. Zwei mächtige Biberstege mit Plattformen, die weit in das Biotop reichen, hat der Fichtelgebirgsverein zur Besichtigung der dortigen Biberburgen gebaut. Tafeln informieren über die Lebensweise der Nager. Eine knackige Steigung ärgert uns kurz hinter Bayreuth, danach gibt es höchstens noch „Hügel“.

Samstag, 9. Mai - Fahrrad Flick- und Pannenkurs

Inhaltlich Identisch wie am 18. April, Beschreibung S.39.

Sonntag, 10. Mai - Tour 1 - Pegnitzer Kurier Radwandertag mit ADFC-Radtour "Rund um Pegnitz"



Strecke: 50 km (mittel)

Abfahrt: 9:30 Uhr – Innenstadt Pegnitz

Tourenleiter: Roland Berner (0171-4483878)

Die Tour „Rund um Pegnitz“ führt uns auf dem Radweg über Buchau nach Zips und von dort über eine Steigung nach Stemmenreuth. Wir radeln weiter nach Neuhof, um über Lobensteig, Pertenhof und Penzenreuth nach Nasnitz zu gelangen. Dann geht es in den Veldensteiner Forst, wo wir auf geschotterten Waldwegen über den Kleinen und Großen Stern bis zum Kühkopf einige weitere Steigungen niedertreten. Um Bronn zu erreichen überqueren wir die A9 und kurbeln bis Lüglaß. Von hier geht's nach Willenberg zum Mittagessen. Kräftig gestärkt erwartet uns der Anstieg nach Hollenberg. Hier zu schieben ist keine Schande. Weiter Richtung Körbeldorf erreichen wir Büchenbach. Über den Bienenlehrpfad (Pfaffensteig), Lehm und Buchau geht's zurück nach Pegnitz. Hier, bei der Veranstaltung zum Radwandertag in der Pegnitzer Innenstadt, endet die Tour. Mit MTB oder Tourenrad ist die Tour kein Problem problemlos, für Rennräder jedoch ist sie ungeeignet.

Sonntag, 10. Mai - Tour 2 - Nach Pottenstein



Strecke: 85 km (schwer)

Abfahrt: 9:30 Uhr – Neues Rathaus Bayreuth, Luitpoldplatz 13

Tourenleiter: Harald Deinlein (01520-1567427)

Vier Täler, drei Bäche, sieben Mühlen, ein alter historischer Ortskern - Pottenstein ist eine Stadt, die viele interessante Dinge zu zeigen hat. Bei einer geführten Ortsbesichtigung werden wir einiges aus der über 1000-jährigen Geschichte des Ortes sehen und hören.

Sonntag, 10. Mai - Tour 3 - Ins Dschungelparadies nach Neuenmarkt



Strecke: 65 km (mittel)

Abfahrt: 10:00 Uhr – Neues Rathaus Bayreuth, Luitpoldplatz 13

Tourenleiter: Werner Hampl (0921-7586616)

Da es Anfang Mai vielleicht noch frisch sein kann, genießen wir die tropischen Temperaturen des Dschungelparadieses (www.dschungelparadies.de) mit seiner interessanten Tierwelt (Schmetterlinge, Papageien, Leguane, Schlangen usw.). Auf relativ hügeligen, aber gut befestigten Wegen geht es gemütlich nach Neuenmarkt. Die Heimfahrt verläuft zum Ausgleich dafür recht eben.

Samstag, 16. Mai Codieraktion und Gebrauchtradbörse

Ort: Vor dem Alten Schloß, Maxplatz

Zeitraum: 9:00 bis 16:00 Uhr

Hier werden Räder codiert – eine Abschreckung gegen Fahrraddiebe, die auch die Wahrscheinlichkeit erhöht, sein geklautes Rad wieder zurück zu erhalten. Außerdem können Sie gebrauchte Räder kaufen und verkaufen (siehe Seite 11 oder unter www.adfc-bayreuth.de).

Sonntag, 17. Mai - Tour 1 - Kreuzsteinnest und Brückentest



Strecke: 75 km (mittel)

Abfahrt: 9:30 Uhr – Neues Rathaus Bayreuth, Luitpoldplatz 13

Tourenleiter: Stefan Steurer (0176-66662484)

Zunächst lassen wir uns das heute erstmals autofreie Weißmaintal nicht entgehen – hier wird schon einiges am Wegesrand geboten, auch der ADFC ist beteiligt, da müssen wir natürlich mal anhalten.

Weiter flußabwärts fahren wir dann zur neuen Mainbrücke bei Steinenhausen – hier, am Zusammenfluß von Rotem und Weißen Main wurde für über 400 000 €uronen eine neue Radfahrerbrücke errichtet – wir werden sie mal zum Schwingen bringen. Dann folgt eine knackige Steigung bei Willmersreuth, wir besichtigen Kreuzsteinnest und Herrenstein bei Motschenbach, Mittagessen dann in Buchau mit Blick auf die Burg. Diese Stärkung brauchen wir auch, denn noch einmal geht es hinauf Richtung Göräuer Anger, doch dann haben wir das Größte geschafft, abwärts geht's und nur noch kleine Hügelchen trennen uns vom Herzogkeller. Eigentlich schon eine anspruchsvolle Tour, doch wegen der Pausen und dem gemäßigten Tempo als mittel eingestuft.

Sonntag, 17. Mai - Tour 2 - Autofreies Weißmaintal



Strecke: 50 km (leicht)

Abfahrt: 10:00 Uhr – Neues Rathaus Bayreuth, Luitpoldplatz 13

Tourenleiterin: Kriemhild Raps-Kornus (0921-13171)

Erstmalig ist das Weißmaintal zwischen Trebgast und Kauerndorf zwischen 10 und 17 Uhr für den Autoverkehr gesperrt. Diese Veranstaltung wollen wir durch unseren Besuch unterstützen (ADFC-Infostand in Waizendorf), zahlreiche, nicht nur gastronomische Highlights erwarten uns am Wegesrand. Wir fahren gemütlich, die Strecke ist flach und auch für Anfänger, Familien und Senioren geeignet.

Donnerstag, 21. Mai (Himmelfahrt) - Tour 1 - Auf den Armesberg



Strecke: 90 km (anspruchsvoll)

Abfahrt: 9:30 Uhr – Neues Rathaus Bayreuth, Luitpoldplatz 13

Tourenleiter: Heinz Föttinger (0921-31302)

Der sagenumwobene Armesberg mit seiner 300 Jahre alten Wallfahrtskirche auf dem 731 m hohen Berggipfel ist unser heutiges Ziel. Zur Auffrischung heimatkundlicher Kenntnisse: Der Armesberg ist ein Ausläufer des Steinwaldes, er liegt nordöstlich von Kemnath. Zunächst entlang des Haidenaabweges nach Weidenberg, Kirmsees, Tressau, Haidenaab nach Kötzersdorf, dort ist in der bekannten Speisegaststätte Busch das Mittagessen vorgesehen. Weiter geht es über Oberbruck an Kulmain vorbei nach Zinst und über Neusteinreuth zum Armesberg. Bei rechtzeitiger Ankunft bietet sich die Gelegenheit, sich im Mesnerhaus, gleich unterhalb der Kapelle, mit Kaffee und Kuchen in bekannt guter Qualität für die Rückfahrt zu stärken. Der Rückweg führt uns über Wirbenz, Speichersdorf, Seybothenreuth, Würnsreuth, Lehen, Neunkichen usw. nach Bayreuth.

Donnerstag, 21. Mai (Himmelfahrt) - Tour 2 -Liegeradler: Das fränkische Himmelfahrtskommando



Strecke: 90/60 km (schwer/mittel für Lieger, pickelhart für Uprights)

Treffpunkte: 9:00 Uhr vor Bahnhof Bayreuth oder 10:30 Uhr vor dem Bahnhof Pegnitz

Tourenleiter: Thomas Neubauer (09273-8263)

Immer an Himmelfahrt kommen die Liegeradler aus ganz Franken zusammen, um gemeinsam eine gesellige Ausfahrt zu unternehmen. Wir fahren zunächst auf dem (neuen?) Radweg nach Pegnitz, wo am Bahnhof weitere Mitfahrer zu uns stoßen werden. Von dort geht es durch den Veldensteiner Forst nach Betzenstein (Mittagspause in Stierberg), danach nur noch bergab durch das Trubachtal nach Forchheim. Es geht nur auf asphaltierten Strecken und nicht immer auf Radwegen. Rückfahrt mit der Bahn. Streckenlänge 90 bzw. 60 km, wir fahren kein Renntempo, neugierige Aufrechradler dürfen natürlich auch mitfahren! Vgl. S.8, genauere Angaben zu Zugverbindungen für die Hin- und/oder Rückfahrt auf www.liegerad-bayreuth.de

Samstag, 23. Mai - MTB-Fahrtechniktraining Teil 1

Treffpunkt: 14:00 Uhr vor der Johannes-Kepler-Realschule R2

Leitung: Harald Deinlein (01520-1567427) und Uli Mertens (0921-24424)

Dieser Kurs dient zur Verbesserung der Fahrtechnik. Anhand von praktischen Übungen soll die Fahrsicherheit erhöht und das Bewältigen von Hindernissen (Bordsteinkanten, Wurzeln) erleichtert werden. Für den Kurs bestehen Helm- und Handschuhpflicht. Die Anzahl der Teilnehmer ist auf 12 Personen begrenzt. Der Unkostenbeitrag beträgt 2,- €. Anmeldung unter fahrradpanne@arcor.de oder Tel. 01520-1567427.

Samstag, 30. Mai - MTB-Fahrtechniktraining Teil 2

Treffpunkt: 14:00 Uhr vor der Johannes-Kepler-Realschule R2

Leitung: Harald Deinlein (01520-1567427) und Uli Mertens (0921-24424)

Hier wollen wir die Kenntnisse des ersten Kurses vertiefen, aber wer nur an diesem Termin Zeit hat, darf trotzdem kommen. Heute geht es dann schon richtig ins Gelände. Für den Kurs bestehen Helm- und Handschuhpflicht. Die Anzahl der Teilnehmer ist auf 12 Personen begrenzt. Der Unkostenbeitrag beträgt 2,-€. Anmeldung unter fahrradpanne@arcor.de oder Tel. 01520-1567427.

Sonntag, 24. Mai - Glasmuseum Oberwarmensteinach - Keltenfestung



Strecke: 60 km (anspruchsvoll)

Abfahrt: 10:00 Uhr – Neues Rathaus Bayreuth, Luitpoldplatz 13

Tourenleiter: Barbara Hampl (0921-35514)

Jahrhunderte lang stellte die Glasindustrie für die Bewohner des Fichtelgebirges einen Hauptarbeitgeber dar, bis im letzten Jahrhundert nach und nach die meisten Fabriken geschlossen wurden; das Oberwarmensteinacher Glasmuseum dokumentiert Jahrhunderte dieser Glasproduktion im Fichtelgebirge (Eintrittspreis: 1 €). Nach Museumsbesichtigung und Mittagessen führt uns der Rückweg vorbei an den Überresten einer Keltenfestung. Da die Tour ins Fichtelgebirge führt, enthält sie naturgemäß etliche längere Steigungen, auch auf unbefestigten Wald auf Forstwegen und erfordert daher eine gewisse Grundkondition.

Sonntag, 24. Mai - Jurarandweg - Waischenfeld



Strecke: 50 km (leicht-mittel)

Abfahrt: 10:00 Uhr – Neues Rathaus Bayreuth, Luitpoldplatz 13

Tourenleiter: Manfred Widmaier (0921-54623)

Nach einer kurzen Aufwärmphase geht es gleich zur Sache – sprich bergauf bis zum ehemaligen Forsthaus Altenhimmel. Der Rest gestaltet sich dann recht gemütlich.

Mittagsrast beim Schroll in Nankendorf. Da wir mit mäßiger Geschwindigkeit fahren, ist die Tour schon fast als „leicht“ einzustufen.



Sonntag, 31. Mai - Tour 1 - Zum Druidenhain



Strecke: 95 km (schwer)

Abfahrt: 9:00 Uhr – Neues Rathaus Bayreuth, Luitpoldplatz 13

Tourenleiter: Uli Mertens (0921-24424)

Besonderheit: Speläologen nehmen Taschenlampchen mit

Nachdem der Tourenleiter diesen Tourenklassiker letztes Jahr leider verletzungsbedingt ausfallen lassen musste – nun ist es wieder so weit: durch felsige Schluchten, vorbei an Burgen und Höhlen führt uns die Tour nach Wohlmannsgesees im Landkreis Forchheim. Die Esperhöhle und keltische Festungsreste lassen wir nicht unbesehen am Wegesrand liegen. Mittagsrast wollen wir in Burggailenreuth halten und anschließend das mystische Naturdenkmal „Druidenhain“ besichtigen. Auf dem Albrandweg fahren wir am Ufer eines einstigen tropischen Meeres entlang, über die Weiße Marter und Altenhimmel zurück nach Bayreuth. Wegen einiger knackiger Anstiege und der unausrottbaren Leidenschaft des Tourenleiters für reizvolle, aber eher wenig befestigte Wege, ist die Tour als schwer eingestuft.

Sonntag, 31. Mai - Tour 2 - Zur Entenmühle



Strecke: 50 km (leicht)

Abfahrt: 10:00 Uhr – Neues Rathaus Bayreuth, Luitpoldplatz 13

Tourenleiter: Mathias Krauß (09209-918273)

Auf Radwegen und kleinen Nebenstraßen wollen wir in gemütlichem Tempo nach Bad Berneck fahren. Von dort aus gelangen wir durchs Ölschnitztal bis zur Entenmühle, wo wir zu Mittag essen. Mit wohl gefülltem Bauch geht es dann ebenso gemütlich zurück. Die Tour ist auch für ungeübte Radler geeignet.

Pfingstmontag, 1. Juni - Tour 1- Pegnitz Rennradtour Sonne in den Speichen



Strecke: 100 km (anspruchsvoll)

Abfahrt: 9:00 Uhr - Fahrradladen „Radau“ bei der Alten Münze, Innenstadt Auerbach

Tourenleiter: Stephan Westermayer (09642-8484)

Besonderheit: reine Rennradtour, Helm empfohlen

Wie in den letzten drei Jahren findet auch heuer am Pfingstmontag eine Rennradtour statt. Auf Nebenstraßen verlassen wir die Oberpfalz, streifen das wunderschöne Birgland mit seinen Anstiegen



und machen uns über die Hersbrucker Schweiz auf den Rückweg. Die Gruppe orientiert sich mit dem Tempo am schwächsten Teilnehmer, so dass jeder einen wunderbaren Tag auf dem Rennrad erleben kann. Diese Radtour ist nur für Rennräder geeignet.

Pfingstmontag, 1. Juni - Tour 2 - Durchs autofreie Ziegenfeldertal zum „Schaudichum“



Strecke: ca. 100 km (anspruchsvoll)

Abfahrt: 8:30 Uhr – Neues Rathaus Bayreuth, Luitpoldplatz 13

Tourenleiter: Stefan Steurer (0176-66662484)

Besonderheit: Rennrad, Speedbike, Liegerad oder Flottradler

Wenn die Pegnitzner heute Rennradeln, wollen wir uns nicht lumpen lassen: eine „Altherrentour“ mit dem Rennrad (Frauen dürfen natürlich auch mit, aber die werden ja nur reifer). Vom Tempo keine Boltour, aber wenigstens einmal sollen die glänzenden Schätzchen mal aus dem Keller kommen. Durch das heute autofreie Ziegenfelder Tal fahren wir weiter wieder mainaufwärts, am Schloß Wernstein vorbei hinauf zum Patersberg, wo heute die traditionelle Kerwa stattfindet – ein echtes Highlight fränkischen Brauchtums. Nachdem wir den herrlichen Blick vom dortigen Turm namens „Schaudichum“ genossen haben, fahren wir zurück nach Bayreuth. Für Schnitfrager: so zwischen 24er und 26er Schnitt – je nach Plautze. Und wer traurig ist, dass er heute nicht mit kann, der hat am 21. Juni mit Gerlinde Keller die Gelegenheit.

Sonntag, 7. Juni - Tour 1 -Ins Trubachtal bei Ebermannstadt



Strecke: 110 km (schwer)

Abfahrt: 9:00 Uhr – Neues Rathaus Bayreuth, Luitpoldplatz 13

Tourenleiter: Lothar Strauß (0921-81833)

Das östlich von Forchheim gelegene Trubachtal ist wahrlich noch ein Naturparadies. Alles Typische der Fränkischen Schweiz ist hier im Überfluss vorhanden. Auf der Durchfahrt durch dieses Tal, von der Ruine Leienfels bis Pretzfeld, werden deshalb bizarre Felsformationen, Burgen und Mühlen an rauschenden Bächen unsere ständigen Begleiter sein. So gemütlich wie die Fahrt durch dieses wunderschöne Tal, so schweißtreibend wird die An- und Rückfahrt sein. Am Ende dieses garantiert herrlichen Radeltages werden wir etliche Höhenmeter aufsummiert haben - die Tour ist daher nur für sportliche und trainierte Mountain- bzw. Trekkingbiker geeignet.



Sonntag, 7. Juni - Tour 2 - Der Ring, der nie gelungen



Strecke: 55 km (mittel)

Abfahrt: 10:00 Uhr – Neues Rathaus Bayreuth, Luitpoldplatz 13

Tourenleiter: Andreas von Heßberg (09208-580428)

Nachdem es schon 2008 bei der ADFC-Radtour „Rund um Bayreuth“ eine sehr hohe Resonanz gab, wiederholt der Tourenleiter diese Tour 2009 – dieses Jahr allerdings auf einer etwas anderen Route und entgegen dem Uhrzeigersinn. Den Streckenverlauf deutet der Titel schon an: Es geht auf wenig befahrenen Wegen rund um die Stadt Bayreuth. Erleben Sie so die reizvolle Umgebung und sicherlich ungewohnte Aussichten auf die Stadt! Da das Stadtgebiet Bayreuths geografisch sehr unregelmäßig geformt ist, kommen auch 55 km leicht zusammen.

Mittwoch, 10 Juni bis Sonntag, 14. Juni Mehrtagestour durch den Schwarzwald



Strecke: Tagestouren zwischen

80 und 100 km (anspruchsvoll)

Tourenleiterin: Monika Gut (0921-1674818)

Wir beziehen in Donaueschingen Quartier, so dass wir ohne Gepäck radeln können. Bei vier Touren werden wir die unterschiedlichen Landschaftstypen des Schwarzwald-Baar-Kreises kennen lernen. Natürlich wird die Schwarzwald-Idylle inklusive Kirschtorte genauso auf dem Programm stehen, wie die Fahrt zum Neckarursprung in Schwennningen und die Ausläufer der schwäbischen Alb bzw. die echte Donauquelle sowie den Donauzusammenfluss. Wahlweise bzw. in Absprache mit den Teilnehmern kann auch eine Wanderung durch das einzigartige Wutachtal unternommen werden. Diese Tageswanderung wird von der Tourenleiterin wärmstens empfohlen, allerdings muss dies vor Abreise besprochen werden, da unbedingt festes Schuhwerk erforderlich ist.

Die Anreise und Bezug des Quartiers soll bereits am Mittwochabend erfolgen. Fahrzeit mit dem Auto ca. 4 Stunden, Bahnverbindungen sind eher mäßig. Am Donnerstag startet die erste Tour nach dem Frühstück um 10 Uhr. Kosten für Unterkunft: 29 € je Person inklusive Frühstück und Kurtaxe. Die Teilnehmerzahl ist auf 10 begrenzt. Verbindliche Anmeldung bis zum 30. April bei der Tourenleiterin.



11. - 14. Juni - Mehrtagestour durchs Hegauer Land und Obere Donautal



Strecke: 250 km (leicht - mittelschwer)

Treffpunkt: 13:00 Uhr – Bahnhof Singen am Bodensee

Tourenleiter: Roland Berner (0171-4483878)

4 erlebnisreiche Tage warten auf die Teilnehmer bei dieser Radtour durch das Hegauer Land. Es soll weniger der nahe Bodensee, als vielmehr das umso reizvollere Hinterland im Vordergrund dieser Mehrtagestour stehen. Der Tourenleiter ist bereits seit längerer Zeit in dieser Gegend beruflich tätig und kennt sich mittlerweile bestens aus.

Die Hin- und Rückfahrt organisiert jeder selbst. Für eine preisgünstige Unterkunft kann bei rechtzeitiger Anmeldung gesorgt werden, Anmeldung bis spätestens Ende April. Änderungen am Programm und eine witterungsbedingte Absage der Tour oder Änderungen der Tagesplanung bleiben dem Tourenleiter vorbehalten. Angemeldete Teilnehmer werden darüber informiert. Ausweis und Fahrradschloss bitte nicht vergessen. Weitere Infos dazu ca. 8 Wochen vorher auf der Internetseite der Ortsgruppe Pegnitz www.adfc-pegnitz.de.

Tourenplanung: Tag 1, Donnerstag, 11. Juni: Aufwärmradtour durch das Hochrheintal zwischen Stein am Rhein (CH) und Schaffhausen (CH), 50 km. Kategorie: leicht

Tag 2, Freitag, 12. Juni: Tagesradtour ins Herz des Hegauer Landes nach Engen (Deutschland schönste Stadt!) und zur Aachquelle (Deutschlands flächenmäßig größte Quelle), ca. 80 km. Kategorie: mittel

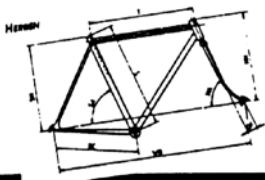
Tag 3, Samstag, 13. Juni: Tagesradtour durch das obere Donautal von Immendingen nach Sigmaringen. Zurück geht's mit der Bahn. (ca. 75 km). Kategorie: mittel.

Tag 4, Sonntag, 14. Juni: Radtour nach Radolfzell zum Jachthafen und wieder zurück, zum gemeinschaftlichen Mittagessen, ca. 35 km. Fahrradschloss nicht vergessen! Abreise gegen 15 Uhr in Gottmadingen. Kategorie: mittel

FAHRRADBAU NACH MASS

Individuell & 100% Handarbeit
100% Shimano Gruppentreue
+ eine **FREIE ÜBERPRÜFUNG** pro Jahr

31
Jahre



RENNRAD MTB ATB

Bahnhofstr. 1
Tel. 0921 122851

95444 Bayreuth
Fax 0921 18 11 83

www.metz-bikes.de

Sonntag, 14. Juni - Tour 1 - Oberlandtour zur Schiefen Ebene



Strecke: 85 km (anspruchsvoll)

Abfahrt: 9:30 Uhr – Neues Rathaus Bayreuth, Luitpoldplatz 13

Tourenleiter: Günther Spitzka (09270-1838 oder 0171-2780489)

Die landschaftlichen Reize des Fränkischen Oberlandes wird der Tourenleiter heute mal wieder aufzeigen. Über die Fuhrmannshöhe und Himmelkron kommen wir zum 8 km langen Anstieg der Schiefen Ebene, wo wir an einer der steilsten Bahnstrecken Deutschlands, die vor über 160 Jahren gebaut wurde, an Durchlässen, unter Brücken und an Steindämmen entlang radeln. Am idyllischen Perlenbach fahren wir hoch nach Marktschorgast und Stambach, bis wir dann in Zell am Fuße des Waldsteins Mittagsrast machen. Heimwärts führt uns der Weg durch das hügelige Waldgebiet bei Gefrees nach Bad Berneck und über Benk am Bindlacher Berg wieder in die Wagnerstadt.

Sonntag, 14. Juni - Tour 2 - Heimatkundliche Tour Limmersdorfer Forst



Strecke: 60 (mittel)

Abfahrt: 10:00 Uhr – Neues Rathaus Bayreuth, Luitpoldplatz 13

Tourenleiter: Uli Mertens (0921-24424)

Unsere heutige Ausfahrt führt uns zu zwei klassischen Zielen früherer Schulausflüge: Weinreichsstein und Weinreichsgrab im Limmersdorfer Forst. Für alle die das noch nicht kennen oder ihre Erinnerung auffrischen wollen: ein vor über 200 Jahren geschehener und bis heute ungeklärter Doppelmord gibt auch heute noch zu Spekulationen Anlass und ist natürlich immer eine Reise wert. Mittagessen voraussichtlich in Tannfeld und auf dem Rückweg gibt es noch eine Gedenkstätte für einen Flugzeugabsturz und eine historische Bärenfalle zu sehen. Da es überwiegend über Wald- und Forststraßen geht, für schmale Reifen nicht geeignet.

Samstag, 20. Juni - Zum Johannifeuer nach Neunkirchen am Main



Strecke: 30 km (leicht)

Abfahrt: 18:30 Uhr – Neues Rathaus Bayreuth, Luitpoldplatz 13

Tourenleiterin: Desiree Burkert (0921-26059)

Besonderheit: Die Lichtanlage Ihres Fahrrades überprüfen!

Das Johannifeuer in der Gemeinde Neunkirchen am Main gilt als Geheimtipp unter den traditionsreichen Sonnwendfeiern im Bayreuther Umland. Die FFW Neunkirchen sorgt als Veranstalter bestens für das leibliche Wohl bevor gegen 21.30 Uhr das imposante Feuer entzündet wird. In Richtung Maintal radeln wir in gemütlichem Tempo unserem Ziel entgegen. Für die gemeinsame Rückfahrt (Uhrzeit nach Absprache vor Ort) wählen wir den direkten Radweg Neunkirchen – Aichig - Bayreuth.

Sonntag, 21. Juni - Ins Mainleuser Land



Strecke: 85 km (anspruchsvoll)

Abfahrt: 9:30 Uhr – Neues Rathaus Bayreuth, Luitpoldplatz 13

Tourenleiterin: Gerlinde Keller (0921-7586096)

Auf unserer heutigen Tour begegnen uns mit der Fränkischen Schweiz, dem Obermaintal und Ausläufern des Frankenwaldes gleich 3 großartige Naturlandschaften. Über Kasendorf radeln wir am Fuße des Göräuer Angers ins Obermaintal (Achtung, hier stellenweise feuchter Untergrund, Gummistiefel/Schuhüberzieher oder einfach nur Plastiktüten wären jetzt nicht verkehrt). Nach der Mainüberquerung geht es dann kräftig hoch, hinauf auf die Höhen des Frankenwaldes zum Patersberg, welcher uns mit großartigem Fernblick belohnt. Weiter führt uns der Weg über Höferänger, Gumpersdorf und Kauernburg wieder Richtung Bayreuth. Sehenswertes unterwegs: die Schlösser Buchau und Wernstein, die Wehrkirche in Veitlahm.

Sonntag, 28. Juni - Tour 1 -Sightseeing und Bierkellertour nach Bamberg



Strecke: 85 km (anspruchsvoll)

Abfahrt: 9:30 Uhr – Neues Rathaus Bayreuth, Luitpoldplatz 13

Tourenleiter: Bernhard Kocher (0160-1872964)

Besonderheit: Heimfahrt mit der Bahn/Anmeldung

Unsere Fränkische Nachbarstadt und der Weg dorthin haben eine Menge zu bieten. In Bamberg wollen wir ein wenig die Stadt besichtigen und uns in einem der zahlreichen Bierkeller stärken. Die Teilnehmerzahl ist auf max.12 Personen begrenzt, daher Anmeldung für die Tour bis spätestens 01.06.2009 beim Tourenleiter erforderlich, die Heimfahrt erfolgt zwischen 19 und 20 Uhr mit der Bahn.



Sonntag, 28. Juni - Tour 2 - Familientour zum Trebgaster Badesee



Strecke: 22/45 km (leicht)

Abfahrt: 13:00 Uhr – Neues Rathaus Bayreuth, Luitpoldplatz 13

Tourenleiterin: Kriemhild Raps-Kornus (0921-13171)

Nahezu ohne Steigungen führt uns der Radweg mal rechts, mal links der Bahnschienen, direkt zum Trebgaster Badesee. Bei schönem Wetter lockt der Badesee zum Plantschen und Spielen. Der Heimweg gestaltet sich ganz gemütlich: wer will nimmt die Bahn oder radelt die gleiche Strecke zurück. Badekleidung, Brotzeit und Getränke nicht vergessen!

Sonntag, 5. Juli - Zur Wiesentquelle



Strecke: 90 km (anspruchsvoll)

Abfahrt: 10:00 Uhr – Neues Rathaus Bayreuth, Luitpoldplatz 13

Tourenleiterin: Beatrix Rosencrantz (0162-8316641)

Die Wiesent ist der Hauptfluss der Fränkischen Schweiz und hat Ihren Ursprung in Steinfeld. Von dort aus schlängelt sie sich auf einer Länge von 78 km durch die Fränkische Schweiz und mündet bei Forchheim in die Regnitz. Auch wenn wir diesem Verlauf nicht folgen, werden wir an den zahlreichen Steigungen einige Kalorien verbrauchen, die wir in einer der beiden Brauerei-Wirtschaften schnell wieder aufholen können.

Sonntag, 12. Juli - Tour 1 - Oberpfalz - Eschenbach - Rußweiher



Strecke: 85 km (mittel)

Abfahrt: 9:30 Uhr – Neues Rathaus Bayreuth, Luitpoldplatz 13

Tourenleiter: Günther Spitzka (09270-1838 oder 0171-2780489)

Eine große Runde in die Oberpfalz: Zum Rußweiher bei Eschenbach. Über den neuen Radweg zum „Hochhaus“ bei Creußen, entlohnt uns der kurze Anstieg mit einem herrlichen Ausblick sowohl ins weite Fichtelgebirge als auch zur anderen Seite hin in die Fränkische Schweiz. Vorbei an den Windrädern bei Neuhof führt uns der Weg nach Kirchenthumbach und weiter nach Eschenbach, wo wir zur Mittagsrast einkehren. Durch den Speinsharter Forst nach Speichersdorf und über den Höhenzug bei Emtmannsberg gelangen wir nach einer landschaftlich reizvollen Tour wieder in die Oberfrankenmetropole.



Sonntag, 12. Juli - Tour 2 - Zur Tauritzmühle



Strecke: 65 km (mittel)

Abfahrt: 10:00 Uhr – Neues Rathaus Bayreuth, Luitpoldplatz 13

Tourenleiter: Mathias Krauß (09209-918273)

Ziel der heutigen Tour, die uns in Richtung Oberpfalz führt, ist die reizvoll gelegene Tauritzmühle – auch einer unserer Tourenklassiker. Vor Ort gibt es leckere Forellen, einen schönen Biergarten und vielleicht sehen wir einen der dort heimisch gewordenen Biber.

Sonntag, 19. Juli: Bayreuther Fahrradtag und Kurier-Radwandertag

Heute findet der „2. Bayreuther Fahrradtag“ statt und der ADFC ist natürlich dabei. Ort ist diesmal der gesamte Luitpoldplatz, der für den Autoverkehr gesperrt ist. Dazu wird dreimal der komplette Innenstadtring gesperrt (10, 12 und 14 Uhr) und ist dann für eine Umrundung nur für uns Radler offen – Autofahrer müssen warten.

Zeitgleich findet dort der 25. „Bayreuther Umwelt- und Dritte-Welttag“ und der Radwandertag des Nordbayerischen Kuriers statt.

Deshalb bieten wir an diesem Tag keine eigene Radtour an – der Kurier plant diesmal auch ein Angebot für sportliche Radler!

Der ADFC wird mit einem großem Infostand vertreten sein: Radreisen, Gebrauchtradbörse, Fahrradcodierung (auch mit einer neuen Klebeetikettenmethode) und eine Ausstellung besonderer Räder (mit Möglichkeit zu Testfahrten), Hinweise zur Codierung auf Seite 11 oder auf der Internetseite www.adfc-bayreuth.de - alles weitere in der Tagespresse!

Sonntag, 26. Juli - Tour 1 - Zum Goldbergsee - 900-Jahr-Feier in Marktschorgast



Strecke: 75 km (anspruchsvoll)

Abfahrt: 9:30 Uhr – Neues Rathaus Bayreuth, Luitpoldplatz 13

Tourenleiterin: Barbara Hampl (0921-35514)

Der Goldbergsee, idyllisch in der Nähe von Marktschorgast gelegen, lädt nach einer langen Hinfahrt mit schönen Ausblicken und idyllischen Waldabschnitten dazu ein, sich im naturbelassenen Wasser wohlverdient abzukühlen, bevor wir nach einer entsprechenden Stärkung heimradeln (Eintritt ca.: 2,50 €).

Bei ungünstigem Wetter stürzen wir uns alle statt in die dann sehr kalten Fluten des Sees alternativ in den Trubel der 900-Jahr Feier Marktschorgasts. Diese Tour enthält einige längere Steigungen und erfordert daher eine gewisse Grundkondition.

Sonntag, 26. Juli - Tour 2 - Zum Silberhaus



Strecke: 100 km (schwer)

Abfahrt: 9:30 Uhr – Neues Rathaus Bayreuth, Luitpoldplatz 13

Tourenleiterin: Monika Gut (0921-1674818)

Heute fahren wir „nur“ zur Luisenburg und lassen den Kösseine-Gipfel links liegen. Dennoch ist die Tour mit rund 1300 Höhenmetern und einigen Trails nur für geübte Radler auf Mountainbikes zu empfehlen. Mittagsrast machen wir direkt an der Luisenburg – wer also das Felsenlabyrinth besuchen will, muss sich mit einem schnellen Süsschen begnügen, denn die Länge der Tour lässt für ausgiebige Mittagsrast und Besichtigung keine Zeit.

Samstag, 1. – 2. August Zweitages tour - Zum Altvaterturm auf den Wetzstein



Strecke: 180 km (anspruchsvoll)

Abfahrt: 8:00 Uhr – Neues Rathaus Bayreuth, Luitpoldplatz 13

Tourenleiter: Stefan Steurer (0176-66662484)

Ein beachtliches Pensum haben wir heute vor uns – denn wir müssen den Frankenwald ergonomisch durchqueren, Ziel ist heute der Wetzstein in Thüringen, mit dem vielleicht schönsten Turm Deutschlands (Kür im MDR-Fernsehen am 15.04.09 um 20.15 Uhr!). Dort findet heute das Altvaterturmsfest statt. Eine ständige Ausstellung im Turminnen macht auf die Problematik von Flucht und Vertreibung aufmerksam – ein immer wieder kontrovers diskutiertes Thema – auch diese Ausstellung wird bestimmt provozieren. Wen Politik nicht interessiert, der genießt den wirklich einmaligen Ausblick von 800 m Höhe und die Brotzeit. Nach angemessener Verweildauer fahren wir in unser nahe gelegenes Quartier; wenig Gepäck „erleichtert“ diese Tour wirklich, denn die Höhenmeter an diesem Tag sind beachtlich.



Der zweite Tag führt uns ein Stück entlang am Rennsteig – heute die längere Strecke, aber dafür geht es heimwärts nach Süden eigentlich fast nur bergab, an Kronach vorbei über Kulmbach zurück nach Bayreuth.

Die Teilnehmerzahl ist auf 12 begrenzt, Anmeldung beim Tourenleiter bis zum 18. Juli, Übernachtung in Steinbach oder Lehesten (Schieferpark) im Doppelzimmer (ca. 25 € p.P.).

Sonntag, 2. August - Tour 2 - Schobertsberg und Waldhütte



Strecke: 35 km (leicht)

Abfahrt: 12:00 Uhr – Neues Rathaus Bayreuth, Luitpoldplatz 13

Tourenleiter: Manfred Widmaier (0921-54623)

Vom Schobertsberg haben wir eine wunderschöne Aussicht auf Bayreuth, den nahen Jura- rand und das ferne Fichtelgebirge. Der Heinersreuther Forst steht hierzu in einem reizvol- len landschaftlichen Kontrast. Am Nachmittag leisten wir uns eine gemütliche Brotzeit im Biergarten der Waldhütte.

Sonntag, 9. August - Tour 1 - (MTB-)Tour nach Hartenstein



Strecke: 115 km (schwer)

Abfahrt: 9:00 Uhr – Neues Rathaus Bayreuth, Luitpoldplatz 13

Tourenleiter: Josef Polz (0921-1506541)

Besonderheit: Mountainbike empfohlen

Die heutige Tour führt über die Fränkische Alb zum Ort Hartenstein südöstlich von Velden in der Hersbrucker Schweiz. Dort steht auch die gleichnamige Burg, deren Gründung auf das Jahr 918 zurück geht und die in ihrer heutigen Form etwa seit dem 17. Jahrhundert be- steht. In Hartenstein werden wir einkehren und kurz bei der Burg vorbeisehen. Aufgrund der Streckenlänge und der erheblichen Höhenunterschiede, die zu bewältigen sind, ist die Tour als schwer einzustufen.

Sonntag, 9. August - Tour 2 - Herrenwald-Tour



Strecke: 50 km (mittel)

Abfahrt: 10:00 Uhr – Neues Rathaus Bayreuth, Luitpoldplatz 13

Tourenleiter: Heinz Föttinger (0921-31302)

Mit dieser Tour bewegen wir uns in der näheren Umgebung. Sie stellt ein Angebot an Rad- ler dar, die es eher gemütlich lieben. Weil wir uns für etliche kleinere Steigungen, die sich auch auf dieser kurzen Tour nicht vermeiden lassen, Zeit lassen können, wird niemand überfordert. Der Hinweg führt uns über Aichig, Neunkirchen, Lehen, Würnsreuth, Seybo- thenreuth und Wallenbrunn nach Kirchenlaibach. Der Rückweg erfolgt über Unterschwarz- ach, Birk, Tiefenthal und Emtmansberg. Ziel ist die Gaststätte „Herrenwald“, ein idyllisch im Wald gelegenes Ausflugslokal in der Nähe von Windischenlaibach.

Sonntag, 16. August - Tour 1 - Nach Schlammersdorf



Strecke: 75 km (mittel)

Abfahrt: 10:00 Neues Rathaus Bayreuth, Luitpoldplatz 13

Tourenleiter: Richard Regner (0921-6092758)

Heute führt mal wieder ein waschechter Aborigine – sprich – echter Oberpfälzer durch sei- ne Heimat. Und natürlich kommt auch die Brotzeit und das gute Bier nicht zu kurz – das Brauereiwirtshaus in Schlammersdorf wird schon dafür sorgen.

Sonntag, 16. August - Tour 2 - Nach Sanspareil



Strecke: 65 km (mittel)

Abfahrt: 10:30 Uhr – Neues Rathaus Bayreuth, Luitpoldplatz 13

Tourenleiterin: Ute Friedrich (0921-13210)

Wir werden Sanspareil über den R 1 und Plankenfels anfahren. Voraussichtlich wird die Mittagspause bereits vorher in Wonsees stattfinden. In Sanspareil können wir uns den Felsgarten ansehen, einen Kaffee trinken oder von der Burg Zwernitz den Blick in die Runde gönnen. Der Rückweg ist über Kleinhül (leider stand bei Redaktionsschluss noch nicht fest, ob es einen neuen Pächter gibt und das dortige Museum besichtigt werden kann) und Neustädtlein geplant.

Sonntag, 23. August - Tour 1 - Nach Steinamwasser



Strecke: 75 km (mittel)

Abfahrt: 10:00 Uhr – Neues Rathaus Bayreuth, Luitpoldplatz 13

Tourenleiter: Heinz Föttinger (0921-31302)

Besonderheit: Taschenlampe mitnehmen

Zwischen Pegnitz und Michelfeld liegt die Ortschaft Steinamwasser, inmitten der für den Jura charakteristischen Felsformationen. Das Mittagessen ist im Gasthof „Zur frischen Quelle“ geplant, bekannt für seine Hausmusikabende, gestaltet von Hobbymusikern. Unser Interesse gilt jedoch weniger der Musik als vielmehr einer anderen Besonderheit, nämlich der Höhle, die sich im Privatbesitz des Wirtes befindet. Der Höhleneingang liegt direkt bei der Gaststätte. Wer Interesse an einer Besichtigung hat, sollte eine Taschenlampe mitbringen. Die Hinfahrt führt uns über Creußen und Schnabelwaid vorbei am Zipser Berg, der Rückweg über Pegnitz, Leups, Lindenhardt, Haag nach Bayreuth.

Sonntag, 23. August - Tour 2 - Zum Schloss Schreez



Strecke: 35 km (leicht)

Abfahrt: 11:00 Uhr – Neues Rathaus Bayreuth, Luitpoldplatz 13

Tourenleiterin: Desiree Burkert (0921-26059)

Heute haben wir Gelegenheit ein fränkisches Kleinod zu besichtigen: Schloss Schreez in Unterschreez, Gemeinde Haag. Wir erhalten exklusiv eine fachkundige Führung durch die historischen Räume und die idyllische Parkanlage (Dauer ca. 1,5 Std., Kosten ca. 3 €/Pers.). Die Hinfahrt führt uns auf reizvollen Nebenwegen durch den Hummelgau – Gesees - Sophienberg nach Unterschreez. (Steigungen können selbstverständlich auch schiebend überwunden werden.)

Bitte Brotzeit und Getränk für die Mittagspause einpacken, denn ein gemeinsames Kaffeetrinken ist erst nach der Schlossführung vorgesehen. Nach der Einkehr gelangen wir via Destuben rasch ins Stadtgebiet Bayreuths zurück.

Sonntag, 30. August - Tour 1 - Nach Huppendorf



Strecke: 100 km (anspruchsvoll)

Abfahrt: 9:00 Uhr – Neues Rathaus Bayreuth, Luitpoldplatz 13

Tourenleiter: Lothar Strauß (0921-81833)

Die Fränkische Schweiz ist die Region mit der höchsten Brauereidichte der Welt. Eine dieser vielen Braustätten, wo die Erhaltung der fränkischen Bierkultur noch hochgehalten wird, soll heute Zielpunkt unserer Tour sein. Leider können wir den edlen Gerstensaft nur in geringen Mengen verkosten, denn nach einem anstrengenden Vormittag wartet nach einer ausgiebigen Pause noch ein recht langer Heimweg auf uns. Die Tour, die uns hinwärts über Sanspareil und Wiesenttal in den Landkreis Bamberg und heimwärts durch das Aufseßtal führt, erfolgt fast ausschließlich auf Forst-, Wald- und Radwegen.

Sonntag, 30. August - Tour 2 - Zur Limmersdorfer Lindenkerwa



Strecke: 50 km (mittel)

Abfahrt: 12:30 Uhr – Neues Rathaus Bayreuth, Luitpoldplatz 13

Tourenleiterin: Desiree Burkert (0921-26059)

Der absolute ADFC Klassiker: Die Lindenkerwa in Limmersdorf! Diese steht wie keine andere Veranstaltung im Landkreis als Inbegriff für gelebtes Brauchtum und Tradition. Die Strecke führt uns über Oberwaiz-Eschen, bevor wir die Steigung zum Braunstein zu überwinden haben. Diese Anstrengung ist jedoch auf Grund des weiteren Streckenverlaufes durch die reizvolle Umgebung schnell vergessen. (Es gibt auch einige tolle Abfahrten!)

Nachdem wir uns mit Kaffee und Küchle im Schatten der Tanzlinde gestärkt haben, rollen wir über den Thurnauer Radweg nach Bayreuth zurück.

Sonntag, 6. September Zwei Touren ins autofreie Wiesenttal



Strecke: 125/70 km (anspruchsvoll/mittel)

Abfahrt: 9:00/10:00 Uhr – Neues Rathaus Bayreuth, Luitpoldplatz 13

Tourenleiter: schwere Tour Uli Mertens (0921-24424),

mittlere Tour Peter Richter (0921-3390785)

Bereits zum zehnten Mal ist das Wiesenttal heute für den Autoverkehr gesperrt. Grund ist ein Marathonlauf, nach dessen Ende die Straße den Fußgängern, Radler und Inline-Skatern offen steht. Die anspruchsvolle Strecke führt in ständigem Auf und Ab über Hollfeld und Aufseß ins ebenfalls autofreie Leinleitertal zur Mittagspause. Ab hier genießen wir es, im Wiesenttal bis Waischenfeld zusammen mit vielen anderen Radlern die breite Bundesstraße für uns zu haben. Ohne nennenswerte Steigungen geht es zurück nach Bayreuth. Die mittlere Tour bewegt sich größtenteils in den Tälern und die Rückkehr erfolgt ab Forchheim mit der Bahn.

Samstag, 12. September Codieraktion und Gebrauchtradbörse

Ort: Vor dem Alten Schloß, Maxplatz

Zeitraum: 9:00 bis 16:00 Uhr

Hier werden Räder codiert – eine Abschreckung gegen Fahrraddiebe, die auch die Wahrscheinlichkeit erhöht, sein geklautes Rad wieder zurück zu erhalten. Außerdem können Sie gebrauchte Räder kaufen und verkaufen (siehe Seite 11 oder unter www.adfc-bayreuth.de).

Sonntag, 13. September - Tour 1 - Zur Euregio-Radltour nach Hof



Strecke: 100/50 km (anspruchsvoll/mittel)

Abfahrt: 8:00 Uhr – Neues Rathaus Bayreuth, Luitpoldplatz 13

Tourenleiter: Stefan Steurer (0176-66662484)

Besonderheit: Ausweis einstecken

Wir treffen uns heute um 8 Uhr am Rathaus um Fahrgemeinschaften zur Euregio-Radltour zu bilden. Denn der Radsportverein Pfeil-Hof (www.pfeil-hof.de) richtet heute wieder seine legendäre Radtour aus. Es gibt eine leichte 50-km-Tour und eine längere 100-km-Tour, die über die Tschechische Grenze führt (Ausweis!). Beides herrliche Strecken – bereits getestet. Dies ist keine Rennveranstaltung – jeder kann mit. Es wird eine Startgebühr von 7,00 Euro für Erwachsene, 5,00 Euro für Jugendliche und 15,00 Euro für Familien (inklusive aller Kinder) erhoben. Dafür gibt es aber unterwegs Verpflegung, Getränke und bei rechtzeitiger Anmeldung ein Geschenk. Anmeldung beim Tourenleiter bis zum 1.09.09. Wenn genügend Leute mitfahren, dann können wir vielleicht auch einen Bustransport organisieren.

Sonntag, 13. September - Tour 2 - Tag des offenen Denkmals



Strecke: ca. 50 km (mittel)

Abfahrt: 9:30 Bahnhof Pegnitz

Tourenleiter: Karl Lothes (09241-2617)

Am heutigen „Tag des offenen Denkmals“ werden wir die Gelegenheit nutzen, und am Ziel in Auerbach das Bergwerkmuseum der ehem. Zeche Maffei zu besichtigen. Doch auch die Fahrradtour dorthin verspricht sehr interessant zu werden. Im Mittelpunkt steht diesmal der Rötelabbau in unserer Region. Dieses Anliegen fiel im letzten Jahr der Witterung zum Opfer und soll daher nun nachgeholt werden.



Sonntag, 13. September - Tour 3 - Zur Burgruine Hollenberg



Strecke: 65 km (mittel)

Abfahrt: 9:30 Uhr – Neues Rathaus Bayreuth, Luitpoldplatz 13

Tourenleiter: Manfred Widmaier (0921-54623)

Die Burgruine Hollenberg, liegt eingerahmt von herrlichen Buchenwäldern etwa auf halbem Weg zwischen Pegnitz und Pottenstein. Mittagsrast ist geplant in Büchenbach. Es sind einige längere Steigungen zu bewältigen, wir fahren jedoch mit mäßigem Tempo und ohne Zeitdruck.

Letzte ADFC-Feierabendtouren!

Achtung – heute finden die letzten ADFC-Feierabendtouren 2009 statt!

Sonntag, 20. September - Nach Immenreuth



Strecke: 60 km (mittel)

Abfahrt: 10:00 Uhr – Neues Rathaus Bayreuth,
Luitpoldplatz 13

Tourenleiter: Walter Penning (0921-851051)

Wir radeln überwiegend auf befestigten Wegen über Flintsberg zum Ferienzentrum Immenreuth und dann direkt zur Kirchweih und Einkehr in der Tauritzmühle. Je nach Wetterlage sollten wir uns darauf einrichten, dass die Sitzplätze knapp werden. Da uns der Hinweg über den Lessauer Berg und der Rückweg über Emtmannsberg führt, ist auch für einige Steigungen gesorgt.

Sonntag, 27. September - Tour 1 - Kulmbacher Buchwald



Strecke: 65 km (mittel)

Abfahrt: 10:00 Uhr – Neues Rathaus Bayreuth, Luitpoldplatz 13

Tourenleiter: Walter Penning (0921-851051)

Der Buchwald hat in der nun beginnenden Jahreszeit sicherlich seinen besonderen Reiz. Wir radeln durch das Tal des Weißen Maines hin und über Tennach durch das Rotmaintal zurück. Da zwei Höhenzüge mit je 200 Höhenmetern zu überwinden sind, sollten die Anforderungen nicht allzu leicht eingeschätzt werden.

Sonntag, 27. September - Tour 2 - Herbstliche Obstradtour



Strecke: 50 km (mittel)

Abfahrt: 10:00 Uhr – Neues Rathaus Bayreuth, Luitpoldplatz 13

Tourenleiter: Andreas von Heßberg (09208-580428)

Nachdem jeder seine Stimme zur Bundestagswahl abgegeben hat, hat niemand mehr etwas zu sagen – außer dem Tourenleiter. Aber der möchte den Teilnehmern nicht Äpfel für Birnen verkaufen, sondern die fränkische Vielfalt an Obstsorten zeigen. Ein Roter Kardinal ist kein Geistlicher, der sein Wahlkreuz an der falschen Stelle macht, Ontario ist nicht nur eine kanadische Stadt und eine Goldparmäne ist kein ostafrikanisches Raubtier. Verkostung der angetroffenen und richtig bestimmten Obstsorten ist bei der Tour selbstverständlich.

Sonntag, 4. Oktober - Zum Craimoosweiher



Strecke: 50 km (mittel)

Abfahrt: 9:30 Uhr – Neues Rathaus Bayreuth, Luitpoldplatz 13

Tourenleiter: Manfred Widmaier (0921-54623)

Durch das Rotmaintal und über Creußen gelangen wir zum Craimoosweiher, einem Brut- und Rastplatz vieler Wasservogelarten. Mittagsrast im nahen Schnabelwaid. Der Rückweg führt über den Lindenhardter Forst. Wir fahren mitmäßigem Tempo und ohne Zeitdruck.

Sonntag, 11. Oktober - Zum Thurnauer Töpfermarkt



Strecke: 50 km (leicht - mittel)

Abfahrt: 11:00 Uhr – Neues Rathaus Bayreuth, Luitpoldplatz 13

Tourenleiterin: Desiree Burkert (0921-26059)

Wer die Fahrt zum Frühjahrsmarkt in Thurnau versäumt hat, hat nun nochmals die Gelegenheit das pittoreske Örtchen zu besuchen. Die Wegstrecke wird uns durch das herbstlich eingefärbte Maintal unter anderem durch Langenstadt führen. Nach einem gemeinsamen Mittagessen und einem daran anschließenden individuellen Rundgang durch den Töpfermarkt treten wir die gemeinsame Rückfahrt nach Bayreuth an.

Samstag, 17. Oktober - Ortsgruppe Pegnitz MTB-Radtour: Grenzen verschieben



Strecke: Strecke 60 km (schwer)

Abfahrt: 13 Uhr – Radladen „Radau“ bei der Alten Münze Auerbach

Tourenleiter: Stephan Westermayer (09643-8484)

Zum Abschluss der Saison findet auch heuer eine MTB-Tour statt. Die Teilnehmer werden unter Leitung von Stephan Westermayer alles unter die Stollenreifen bekommen, was man sich nur wünschen kann. Wurzeln, Geröll, Schlamm und Schotter. Auf einer mit zahlrei-

chen Auf- und Abfahrten gespickten Strecke wird einiges abverlangt, doch wird jeder Teilnehmer mit dem Gefühl belohnt, zum Saisonabschluss noch mal etwas geleistet zu haben. Diese Radtour ist nur für MTB's geeignet, Helm wird bei dieser Tour vorausgesetzt.

Sonntag, 18. Oktober Zum Herbstmarkt nach Hollfeld



Strecke: 65 (mittel)

Abfahrt: 10:00 Uhr – Neues Rathaus Bayreuth, Luitpoldplatz 13

Tourenleiter: Jürgen Sebulke (0921-23391)

Die Hinfahrt führt über Kleinhül, Sanspareil und das Kainachtal nach Hollfeld. Dort kehren wir im „Moritz“ ein und anschließend schlendern wir noch gemütlich über den Herbstmarkt (inkl. Test des reichhaltigen Kuchenbuffets, alles selbst gemacht). Der Rückweg folgt dem Radweg auf der ehemaligen Eisenbahnstrecke Hollfeld – Bayreuth.

Sonntag, 25. Oktober - 1/2-Tagestour ins Fichtelgebirge



Strecke: 60 km (anspruchsvoll)

Abfahrt: 11:00 Uhr – Neues Rathaus Bayreuth, Luitpoldplatz 13

Tourenleiter: Stephan Bechert (0151-15674430)

Besonderheit: Mountainbike empfohlen

Auch in diesem Jahr bieten wir unsere beliebte Kaffeefahrt nach Wülfersreuth im Fichtelgebirge an. Aber der Kuchen muss erst verdient werden! Es sind Steigungen von über 10% zu überwinden bei mehr als 700 Höhenmetern auf der Hinfahrt von ca. 30 km. Retour werden



wir zunächst mit einer Abfahrt nach Bad Berneck belohnt, bevor wir auf überwiegend flachen Feldwegen diese abwechslungsreiche Tour zurück nach Bayreuth fahren. Da wir nicht nur Teerstraßen befahren werden, empfiehlt sich diese Tour für Mountainbikefahrer.

Freitag, 30. Oktober Abschluss- und Infotreffen des ADFC-Pegnitz

Treffpunkt 19.30 Uhr, Gaststätte Ponfick (Schlapp'nwirt)", Pegnitz, Hauptstraße 2.

Der ADFC-Pegnitz zieht Bilanz und gibt Auskunft über die Aktivitäten des laufenden und des kommenden Jahres 2010. Alle Radlerinnen und Radler, die sich für die Belange der Radfahrer in Pegnitz und Umgebung interessieren und sich informieren wollen, sind herzlich eingeladen

Sonntag, 1. November (Allerheiligen) Fahrt ins Graue(n)



Strecke: ca. 50 km je nach Wetter (mittel)

Abfahrt: 10:30 Uhr – Neues Rathaus Bayreuth, Luitpoldplatz 13

Tourenleiter: Lothar Strauß (0921-81833)

Wie „Dinner for One“ zu Silvester, so gehört die Fahrt ins Graue zu Allerheiligen. So zumindest sieht es der Tourenführer, der traditionell die ultimativ letzte Radtour der Saison leitet. Länge und Ziel der Tour wird der aktuellen Wetterlage angepasst. Gefahren wird bei fast jedem Wetter.

ADFC Winterprogramm 2009/2010 - Fernweh-Diavorträge

Die ADFC Radreisevorträge in unserem Winterprogramm erfreuen sich inzwischen schon so hoher Beliebtheit und Besucherzahlen, dass wir alles daran setzen, auch in der kommenden Vortragssaison Spitzenvorträge von außergewöhnlichen Radtouren (und deren ReiseradlerInnen) nach Bayreuth zu locken. Ob Weltumradlung, Sahara-Durchquerungen oder von Alaska nach Feuerland, alles ist mit dem Reiserad möglich.

Radreisende mit deren Vorträge nach Bayreuth zu bekommen, ist in erster Linie eine Frage der passenden Termine. Manche Referenten sind momentan noch unterwegs, einige wollen sich nicht ein Jahr im Voraus festlegen. Vorgesehen ist jeweils ein Vortrag im Januar, Februar, März und April 2010. Sobald das Programm zusammengestellt ist, werden wir es mit Plakaten, Mundpropaganda, in der Lokalpresse, auf der Internetseite (www.adfc-bayreuth.de) und im ADFC-Email-Verteiler genügend publik machen. Um keinen ADFC-Veranstaltungstermin zu verpassen, können Sie sich in diesen Verteiler aufnehmen lassen – Sie finden dazu auf der Internetseite links unten ein Eingabefeld – oder Sie schicken eine Email an stefan.steurer@adfc-bayreuth.de.

Die Veranstaltungen finden wenn möglich im Schwenksaal, Pottensteiner Str. 12 statt. Beginn ist stets 19 Uhr. Der Eintritt kostet € 5, für ADFC Mitglieder € 3.





ZAHNÄRZTIN & ZAHNARZT

Dr. Friederike Fendt
Dr. Volker Kubisch

Schwindstraße 40
95447 Bayreuth
Telefon 0921 63448





Zweirad-Meisterbetrieb

Ihr starker Partner mit dem kompletten Service rund ums Zweirad



Reparaturservice Fahrrad/Motorrad/Roller

Hol- und Bringservice

Große Auswahl an Markenfahrrädern - ständig über 200 Fahrräder am Lager. Vertragshändler der Marken:

Aprilia, Peugeot, Piaggio, AEON-Quad's, SYM

Fahrradverleih im Verbund der Regionalen

Entwicklungsgesellschaft.

Sachsendorf/Geiersberg 38, 91347 Aufseß, Tel.: 0 92 74 / 94 613

Mo. - Fr. 9.00 - 12.00 / 13.00 - 19.00 Uhr, Sa. 8.30 - 13.00 Uhr

www.zweirad-niegel.de

JA, ich möchte ADFC-Mitglied werden

Name, Vorname

Familienmitglieder Name, Vorname, Geburtsjahr

Straße, Hausnummer

Familienmitglieder Name, Vorname, Geburtsjahr

PLZ, Ort

Familienmitglieder Name, Vorname, Geburtsjahr

E-Mail, Telefon (Angabe freiwillig)

Einzelmitgliedschaft 38 € pro Jahr
Ermäßigt 25 € pro Jahr*

Beruf, Geburtsjahr

Familien-/Haushaltsmitgliedschaft 48 € pro Jahr
Ermäßigt 38 € pro Jahr*

Datum, Unterschrift

Fördermitgliedschaft ab 100 € pro Jahr
Bei Interesse bitte direkt an den Vorstand wenden.

Ich erteile dem ADFC e.V. eine Einzugsermächtigung

Kontonummer, Bankleitzahl

Bitte einreichen an:
ADFC- Kreisverband Bayreuth
Thomas Neubauer
Leisau 69
95497 Goldkronach
Telefon 09273-8263
Telefax 09273-500328



Geldinstitut

Datum, Unterschrift

Sie können Ihre Mitgliedschaft auch online unter www.adfc-bayreuth.de/verein/mitglied.htm beantragen oder unverbindlich weiteres Informationsmaterial anfordern. Informationen zur Mitgliedschaft finden Sie auf Seite 25.

*für Schüler, Studenten, Arbeitslose (bitte Nachweis beilegen)

**Schöne Touren
beginnen bei uns.**



RAD SERVICE

Räder • Bekleidung • Zubehör • Service

RSG Rad Service GmbH • Markgrafenallee 3a • 95448 Bayreuth

Tel. (0921) 85 38 45 • Fax (0921) 87 10 408

info@Rad-Service.de • www.Rad-Service.de

Guter Rat. Gute Räder.

DAS MEGA-RADHAUS IN UNSERER REGION



HENSEL  **KOLLER**
RADHAUS

www.hensel-koller.de

Nürnberger Straße 48 • 95448 Bayreuth • Telefon 09 21 / 72 14 89
Geöffnet Mo.-Fr. 9:30 bis 19 Uhr, Sa. 9:30 bis 16 Uhr