

## Radfahren – die clevere Art der Fortbewegung!



**A**ls der prominente Trendforscher Matthias Horx jüngst gefragt wurde, welchem Verkehrsmittel die Zukunft gehört, musste er keine Sekunde überlegen. „Dem Fahrrad“ lautete die Antwort. Klimawandel, ein wachsendes Bewusstsein für Gesundheit und Energieeffizienz und nicht zuletzt der Imagewandel des Fahrrades hin zum individuellen Sport- und alltagstauglichem Transportgerät würden dem Velo den Weg in eine glänzende Zukunft ebnen. Als Fahrradlobby vernehmen wir solche Prognosen mit Freude.

**D**ass die Zukunft zwei Räder hat, ist auch unsere feste Überzeugung. Radfahrer sind im städtischen Verkehr schneller, effizienter, bewegen sich emissionsfrei und geräuschlos und tun etwas für ihre Gesundheit. Und: Radfahren vermittelt Lebensfreude und schärft die Sinne. Radler sehen und erleben mehr und be-

gegenen sich von Mensch zu Mensch. Für genau solche Begegnungen ist dieses Tourenprogramm gemacht.

**F**ahrradfahrern aller Couleur möchten wir mit dem vorliegenden Tourenprogramm Appetit machen, zusammen mit Gleichgesinnten Umwelt und Gesundheit aktiv zu unterstützen und die pure Freude am Radeln zu teilen. Die erfahrenen ADFC-Tourenleiter haben auch für die Saison 2008 wieder mit viel Engagement ein vielfältiges und kreatives Tourenprogramm komponiert und führen Sie auf die schönsten Strecken und zu den attraktivsten Zielen. Also:

**C**appuccino bereitstellen und Vorfreude aufkommen lassen beim Blättern und der Lektüre der Tourenbeschreibungen. Eine schöne unfallfreie Radsaison wünschen Ihnen/ Euch der Vorstand und die Aktiven des ADFC Bayreuth.

## Was ist der ADFC?

### Kurz und knackig

Der ADFC ist ein bundesweiter, gemeinnütziger Verein mit derzeit 112.000 Mitgliedern (davon etwa 18.000 in Bayern). Er ist die Interessenvertretung der Alltags- und Freizeitradler; er arbeitet parteipolitisch neutral in folgenden Schwerpunkten:

- **Service- und Versicherung**
- **Verkehrsplanung**
- **Verkehrspolitik**
- **Tourismus**
- **Umweltschutz**
- **Verkehrspädagogik**
- **Technik/Sicherheit**
- **Verbraucherschutz**
- **Rechtsberatung**
- **Gesundheitsvorsorge**
- **Fahrraddiebstahlschutz**
- **Fahrradmitnahme in öffentlichen Verkehrsmitteln**

**ADFC Gründung:** 1979 in Bremen

**Struktur:** Bundesverband mit Sitz in Bremen; Landesverbände in allen Bundesländern mit über 400 angeschlossenen Kreisverbänden. Dem Landesverband Bayern (Sitz in München) gehören über 40 Kreisverbände an.

**Angebote vor Ort:** Geführte Radtouren (sportlich und gesellig), Technikurse, Verbraucherberatung, Infostände, Gebraucht-radbörse (S. 10), Fahrradcodierung (S. 11), Diavorträge, Verkehrsaktionen, Ein-

satz und Mitarbeit für vernünftige Radverkehrsplanung regional, sowie überregional in Franken u.v.m.

Der ADFC mischt sich ein, sucht auch die kontroverse Diskussion, um Defizite öffentlich zu machen und für eine vermehrte Fahrradnutzung zu werben.

Als Fahrradlobby arbeitet der ADFC heute auf allen politischen Ebenen, z.B. von der Kommunalpolitik in Bayreuth und Umgebung bis zur EU und dem Europarat. Auf europäischer Ebene ist der ADFC Mitglied im Europäischen Radfahrerverband ECF (European Cyclists' Federation). Über Publikationen, Fachtagungen, Messen und Medien vermittelt der ADFC seine innovativen Ansätze und erfolgreichen Strategien zur Radverkehrsförderung.

## Ansprechpartner des ADFC KV-Bayreuth

**1. Vorsitzender:** Thomas Neubauer

Telefon 09273-8263, Leisau 69, 95497 Goldkronach

**2. Vorsitzender:** Stefan Steuerer

Telefon 0179-4972980, steuerer@adfc-bayreuth.de

(Mitgliederwerbung und Ansprechpartner Kulmbach)

**2. Vorsitzender:** Roland Berner

(Leiter und Ansprechpartner des ADFC-Pegnitz)

**Mitgliederverwaltung & Kassenwartin:** Karin Heinz

**Beisitzer:** Uli Mertens (Radtourenkoordination),

Rolf Wahner (Verkehrspolitik), Peter Wittmann

**E-Mail:** mail@adfc-bayreuth.de

**Website:** www.adfc-bayreuth.de

www.adfc-pegnitz.de

**Spendenkonto:** 904 265 6

**Bankleitzahl:** 773 501 10, Sparkasse Bayreuth

## Unsere Tourenleiterinnen und Tourenleiter



**Bechert, Stephan**  
0151-15674430



**Berner, Roland**  
09241-8714



**Breunig-Kocher, Ulli**  
0160-1872964



**Burkert, Desiree**  
0921-26059



**Chen, Thai-Sen**  
0921-67750



**Deinlein, Harald**  
01520-1567427



**Föttinger, Heinz**  
0921-31302



**Friedrich, Ute**  
0921-13210



**Gut, Monika**  
0921-1674818



**Hampl, Barbara**  
0921-35514



**Hampl, Werner**  
0921-7586616



**Heinz, Karin**  
0921-6080707



**Hofmann, Robert**  
0173-9301011



**Keller, Gerlinde**  
0921-7586096



**Krauß, Mathias**  
09209-918273



**Kocher, Bernd**  
0921-42427



**Lothes, Karl**  
09241-2617



**Mertens, Uli**  
0921-24424



**Moser, Uschi**  
09241-70019



**Neubauer, Thomas**  
09273-8263



**Polz, Josef**  
0921-1506541



**Penning, Walter**  
0921-851051



**Raps-Kornus, Kriemhild**  
0921-13171



**Regner, Richard**  
0921-7586092



**Richter, Peter**  
0176-48528125



**Rosenbusch, Andreas**  
0171-5362579



**Rosencrantz, Beatrix**  
0162-8316641



**Schertel, Hans**  
Werner 09241-2384



**Sebulke, Jürgen**  
0921-23391



**Spitzka, Günther**  
09270-1838



**Steurer, Stefan**  
0176-66662484



**Strauß, Lothar**  
0921-81833



**von Heßberg, Andy**  
09208-580428



**Wahner, Rolf**  
0921-7454706



**Westermayer, Stephan**  
09643-8484



**Widmaier, Manfred**  
0921-54623



**Wittmann, Peter**  
0171-9767829



**Wolf, Sebastian**  
0151-56975914



**Zapf, Uwe**  
0921-5085962

## Die Radtouren-Teilnahme – Was ist zu beachten?

### Anforderungen

Die Touren sind für all diejenigen gedacht, die gerne Rad fahren und dabei Natur, Kultur und Gastronomie erleben und genießen möchten. Wir fahren auf verkehrsarmen Nebenstrecken, teils auf Feld- oder Waldwegen. Steigungen in unserer Mittelgebirgslandschaft sind durchaus alltäglich und nicht immer geeignet für ein Dreigangrad. Der Schwierigkeitsgrad der Touren ergibt sich aus Länge und Steigungen, siehe jeweilige Streckenbeschreibung. Unsere Logos ermöglichen eine Kurzeinschätzung der Anforderung (Erklärung Logos siehe Folgeseite). Ausrüstung und Kondition sollten der Tour angemessen sein. Prinzipiell gilt unser Motto für "leichte" und für die Feierabendtouren: "Wer am langsamsten fährt, bestimmt das Tempo". Bei den mittleren und anspruchsvolleren Touren müssen die Tourenleiter/-innen oft auf eine gewisse Mindestgeschwindigkeit achten, um z.B. den Zug noch zu erreichen bzw. den Zeitplan einzuhalten. Tagestouren enden in der Regel gegen 18 Uhr.

### Radtourenleiter/-innen

Alle Touren werden von geschulten Radtourenleiter/-innen begleitet. Sie führen eine „Mini-Apotheke“ und für kleine Pannen Werkzeug mit, jedoch kein Ersatzteillager.

### ADFC-Feierabendtouren

Vom 9. April bis 10. September finden jeden Mittwoch unsere beliebten Feierabendtouren statt. Speziell für Einsteiger wird eine kürzere Tour angeboten (ca.

15-20 km), für Fortgeschrittene eine größere Tour (bis ca. 40 km). Bei beiden Touren gibt es selbstverständlich kleine Ausrückpausen, eingekehrt wird jedoch nicht bzw. erst im Anschluß. Die Teilnahme ist kostenlos.

### Teilnahmebedingungen

Die Teilnahme an allen ADFC-Radtouren erfolgt auf eigene Gefahr. Weder der ADFC noch die einzelnen Radtourenleiter/-innen können im Schadensfall haftbar gemacht werden, außer bei vorsätzlichem oder grob fahrlässigem Verhalten.

### Verkehrssicherheit

Ein Teilnehmer kann von einer Tour ausgeschlossen werden, wenn sein Fahrrad nicht den gesetzlichen Bestimmungen zur Verkehrssicherheit entspricht oder wenn er Anweisungen, die der Sicherheit der Teilnehmer und dem ordnungsgemäßen Ablauf der Tour dienen, nicht befolgt. Der Teilnehmer ist für den verkehrstechnisch ordnungsgemäßen Zustand seines Fahrrades selbst verantwortlich; eine Pflicht des Tourenleiters dies nachzuprüfen besteht nicht.

### Kleiner Touren-Knigge

Fahren Sie defensiv, gefährden Sie weder sich noch andere. Eine Panne oder ein Sturz hält alle auf. Inspizieren Sie ihr Rad **vor** der Tour.

Das Tempo der Tour bestimmt der Tourenleiter. Überholen Sie diesen bitte nicht, ahmen sie dies auch nicht nach wenn andere es tun; fahren Sie nicht hinter dem

Schlussmann. Wer die Tour verlässt, meldet sich bitte deutlich ab. Kurzes Anhalten an Abzweigungen, um Nachzüglern den Weg zu weisen, erleichtert allen die Tour. Wir radeln als Gruppe, nicht als Einzelwettkämpfer; Kompetenz zeigt sich nicht in Geschwindigkeit, sondern in sozialem Verhalten. Im Übrigen bleibt es unseren ehrenamtlich tätigen TourenleiterInnen vorbehalten, Teilnehmer auch ohne Begründung von Radtouren auszuschließen.

### Kosten

ADFC-Mitglieder nehmen an den Touren kostenlos teil. Von Nichtmitgliedern erbitten wir einen geringen Kostenbeitrag von 2 € (Ganztagestour) und 1 € (Halbtagestour). Familien zahlen 3 €. Kinder unter 16 Jahren brauchen nichts zu zahlen, dürfen aber nur in Begleitung eines Erwachsenen mitfahren. Die Feierabendtouren am Mittwoch Abend sind für alle kostenlos.

Die Mehrtagestouren für Mitglieder 3 € und für Nichtmitglieder 5 € pro Tag.



## Schwierigkeitsgrade und Leistungscharakter der Touren



leicht

Anhand der vier Piktogramme können Sie eine schnelle Grobeinschätzung hinsichtlich des jeweiligen Schwierigkeitsgrades einer Tour vornehmen. Natürlich sind auch hier die Übergänge fließend. Bitte beachten sie zusätzlich die jeweilige Tourenbeschreibung, sie kann ergänzende Hinweise enthalten. Es kann durchaus vorkommen, dass eine kürzere Tour sehr viel anstren-



mittel



anspruchsvoll



schwer

gender ist als eine längere, die Steigungen vermeidet. Kleinere Verschnaufpausen oder eine längere Rast sind bei allen Touren üblich. Wenn Sie über Ihre eigene Leistungseinstufung unsicher sind, kommen Sie doch erstmal zu unseren Feierabendtouren. Eine volle Trinkflasche und kleine Pausensnacks wie Müsliriegel oder eine Banane sollte jeder dabei haben.

## Liegeradgruppe des ADFC-Bayreuth

Liegeradler in und um Bayreuth sind eingeladen, bei zwanglosen Treffen über das Thema "Liegerad" zu plaudern, gemeinsame Ausfahrten zu planen und zu den Bayerischen Liegeradtagen oder dem Leipziger Liegeradtreffen zu fahren. Fest im Kalender steht der Besuch der Spezialradmesse im Gernersheim (26.-27. April), auf der es ungewöhnliche Räder aller Art und aus aller Welt zu bestaunen gibt, Pro-

befahrten inklusive. Unsere Treffen (je nach Wetter auch mit Ausfahrt) werden telefonisch oder per E-Mail unter den Interessierten abgesprochen.

Weitere Informationen bei  
**Peter Findeklee (0921-69890)**  
 oder bei **Thomas Neubauer (09273-8263)**.  
[www.liegerad-bayreuth.de](http://www.liegerad-bayreuth.de)  
[www.spezialradmesse.de](http://www.spezialradmesse.de)

## Martin Greim

Getreiser Straße 4 · Tel. 09227/1627

**95509 Marktschorgast**

Anerkannter Demeter-Betrieb



### Direkt vom Öko-Bauern

**jeden Donnerstag frisches Schweinefleisch,  
 zartes Angusrind und Hausmacherwurst**

Donnerstag und Freitag wieder geöffnet

**Öffnungszeiten:** Donnerstag 14–19 Uhr und Freitag 14–18 Uhr.

Unsere Tiere werden nachweislich in artgerechter Tierhaltung – Stroheinstreu – aufgezogen, **ohne Fremdeinkauf!**

*Jeden Donnerstag auf dem Bayreuther Viktualienmarkt ab 12 Uhr*

*Jeden Samstag auf dem Wochenmarkt in der Rotmainhalle ab 8 Uhr*



THORMÜHLE

SB-Tankstelle

## GERHARD MADER

Kreidler - Conway - Diamondback - Prince Fahrräder

Verkauf & Reparatur

Hauptstraße 2, 95517 Seybothenreuth

Telefon 0 92 75/2 53 Fax 0 92 75/71 12



- MERIDA
- DRÖSSIGER  
(custom-made)
- IDEAL
- Bergamont



- Neuräder
- Gebraucht-  
räder
- Custom-Bikes
- Freeride-Bikes
- Dirt-Bikes

REPARATUREN  
aller Art

**ÖffnungsZEITEN:**  
Montag bis Freitag 15 bis 19 Uhr  
Samstag 10 bis 12 Uhr

Inh. Corney Ehrlich

## Unser Stammtisch und andere Veranstaltungen

**Lust auf mehr?** Jeden 2. Donnerstag im Monat treffen sich die Radler und Radlerinnen ab 20 Uhr im Gasthaus Kolb zum Stammtisch für Leute, die Ideen zur Verbesserung des Radverkehrs haben, die Kontakt zu anderen Radfahrern suchen und die gerne fachsimpeln. Kommen Sie doch einfach mal vorbei. Darüber hinaus bieten wir in der kalten Jahreszeit ein Winterprogramm mit Film- und Diaabenden, Vorträgen etc. rund ums Rad fahren.

**Wendelhöfen 8**

**95445 Bayreuth**

**Tel. 09 21-24216**

**[www.gasthof-kolb-bayreuth.de](http://www.gasthof-kolb-bayreuth.de)**



## Impressum

Herausgeber: ADFC-Kreisverband Bayreuth

V.i.S.d.P.: Thomas Neubauer

Redaktion: Stefan Steuer

Layout: 4c media, [www.cccc.de](http://www.cccc.de)

Druck: Schmidt & Buchta, [www.schmidt-buchta.de](http://www.schmidt-buchta.de)

Auflage: 3000 Stück

Bankverbindung: Sparkasse Bayreuth

Kontonummer: 904 265 6 BLZ: 773 501 10



## Die ADFC-Gebrauchtradbörse

Wenn Sie ein gebrauchtes Rad kaufen oder verkaufen wollen, dann nutzen Sie doch unsere Gebrauchtradbörse. Dieses Jahr besteht hierzu am 24. Mai, 19. Juli die Gelegenheit, vor dem "Alten Schloss" oder am Neptunbrunnen in der Maxstrasse. Gegen eine Gebühr von 10 € (Kinderräder 5 €) bieten wir bis ca. 17 Uhr Ihr Rad Interessenten zum Kauf an. Die zur Kaufabwicklung nötigen Formulare (siehe auch [www.adfc-bayreuth.de/download](http://www.adfc-bayreuth.de/download)) stellen wir zur Verfügung und wickeln für Sie das Geschäft ab. Abends holen Sie sich Ihren Verkaufserlös ab (die Spanne bestimmen Sie, telefonische Korrekturen sind möglich). Falls sich kein Interessent findet, nehmen Sie Ihr Rad wieder mit nach Hause. Unent-

schlossene Interessenten haben die Möglichkeit, Ihnen eine Nachricht zu hinterlassen, vielleicht findet sich dann doch noch ein Käufer.

Bitte bringen Sie Ihr Rad ab 9 Uhr vorbei, Kaufbeleg, Eigentumsnachweis oder wenigstens einen gültigen Ausweis benötigen wir; auch ein Schloss wäre nützlich.

Kaufinteressenten können die Räder Probe fahren, müssen aber den Kaufpreis als Pfand hinterlegen.

Der ADFC leistet keinerlei Gewähr oder Sachmängelhaftung, übernimmt keinerlei Haftung bei unwahren Angaben des Verkäufers; der ADFC stellt lediglich den Stellplatz zur Verfügung und ist bei der Abwicklung des Verkaufes vermittelnd behilflich.

**Mehr Infos: Stefan Steurer, 0176-66662484**

## nach Herzenslust am Fahrrad herumschrauben!

### Wir bieten:

- eine große Werkstatt mit Montageständen und Spezialwerkzeug
- gebrauchte Fahrrad-Ersatzteile (gegen Spende abzugeben)
- Beratung, Tips & Tricks beim Reparieren
- Jeden Samstag von 10-14 Uhr im ZENTRUM, äußere\_Badstr. 7



### Wir suchen:

- Hilfsbereite Fahrrad-BastlerInnen, die bei der ehrenamtlichen Betreuung der Fahrrad-Selbsthilfe-Werkstatt mitwirken wollen — schaut doch mal rein!
- gut erhaltene Fahrrad-Ersatzteile

Das FLICKWERK ist eine Initiative bastelfreudiger RadlerInnen mit dem Ziel, das Fahrrad als umweltfreundliches Verkehrsmittel zu fördern. Sie wird vom ZENTRUM (Internationales Jugendkulturzentrum Bayreuth) unterstützt.



## Fahrrad-Codierung

### Das beste Mittel gegen Fahrraddiebstahl

#### Das Problem

Die traurige Wahrheit: Ständig werden Fahrräder geklaut, egal ob teure oder billige. Leider liegt das nicht immer an den mangelnden Sicherheitseinrichtungen, die die Besitzer benutzen. Bislang wurde schon jedes Schloss irgendwie und irgendwann geknackt.

Was aber, wenn das Rad weg ist? Wie lässt sich dann das Fahrrad auffinden? Die Polizei und die kommunalen Behörden jammern oft darüber, dass sich so viele herrenlose Fahrräder in den Lagerhallen ansammeln. Niemand kann ein aufgefundenes oder bei einem Dieb sichergestelltes Fahrrad seinem ursprünglichen Besitzer zuordnen.

### Die Lösung heißt: Fahrradcodierung!

#### Mit Unterstützung der Polizei

Der ADFC Bayreuth hat in den letzten Jahren erfolgreich zahlreiche Codieraktionen durchgeführt und wird das auch in diesem Jahr wegen der großen Nachfrage tun (siehe unten). Um sein Fahrrad codieren zu lassen, benötigt der Besitzer allerdings einen dazugehörigen Kaufbeleg und einen gültigen Personalausweis.

#### Fragen zur Codierung beantwortet:

**Thomas Neubauer, 09273-8263**



### Codieren / Gebrauchtradbörse

**24. Mai, 19. Juli, 20. September vor dem "Alten Schloss" oder dem Neptunbrunnen. Zusätzlich bieten wir Codierung nach telefonischer Vereinbarung an (0921-67750). Preise: Erwachsene 10 €, Kinder 6 €, Familien 25 €**

### ADFC-Mitglieder zahlen die Hälfte!

Gültiger Ausweis und der Fahrradkaufbeleg ist bitte mitzubringen! Wer in diesem Jahr Mitglied wird, bekommt sein Rad kostenlos codiert! Eine Beitrittserklärung finden Sie am Ende dieser Broschüre.

Alle Termine auch im Internet unter:  
**[www.adfc-bayreuth.de](http://www.adfc-bayreuth.de)**



Es gibt Angebote,  
denen man nicht  
widerstehen kann...

Sparkasse  
Bayreuth   
Ihr Partner in Stadt und Land

Widerrufen und ohne Einwirkung von Seiten der Sparkassen. Geld für den Abzug: 20 Cent und 1 Euro. Mehr Infos: www.sparkasse-bayreuth.de

www.sparkasse-bayreuth.de

# Radgarten

Reparaturen  
Neuräder  
Gebrauchträder  
Verleih

**Wolfgang Müller**

Friedrichstraße 40  
(Rückgebäude)

95444 Bayreuth

Tel. 0921 - 1691901

Fax 0921 - 1501839

[www.radgarten.de](http://www.radgarten.de)



### Öffnungszeiten:

Montag - Samstag **täglich vormittags**  
von 9.00 - 13.00 Uhr

Mittwoch u. Freitag **auch nachmittags**  
von 16.00 - 20.00 Uhr



+++ Radler-Energie:  
**Honig** aus eigener Imkerei

Messeneuheiten !!!  
„CONTOURA Manufakturräder“

## Bett & Bike

### Fahrradfreundliche Gastbetriebe in Bayern

770 Bett & Bike-Betriebe erfüllen bereits die ADFC-Qualitätskriterien und werben mit Plakette für ihre Fahrradfreundlichkeit. "Hier sind Radler willkommen!" - das signalisiert in ganz Deutschland ein Schild oder Fähnchen mit dem Aufdruck "Bett & Bike" am Eingang eines Übernachtungsbetriebs, sei es nun ein Gasthof oder ein Hotel, eine Pension, eine Jugendherberge oder ein Campingplatz. Der Freistaat verfügt damit über die größte Anzahl an Gastgebern, die sich auf die besonderen Bedürfnisse von radfahrenden Gästen eingestellt haben. Es gibt Quartiere auch für nur eine Nacht, eine sichere Verwahrung des Fahrrads, ein reichhaltiges Frühstück, die Möglichkeit zum Trocknen nasser Kleidung, einen Servicekoffer mit Werkzeug für einfache Reparaturen sowie radlerspe-



zifisches Informationsmaterial. Zusammengestellt sind diese Quartiere im bayernweiten Übernachtungsverzeichnis "Bett & Bike Bayern", dessen Hilfe Radreisende in unserem beliebten Radreiseland gezielt die passende Unterkunft ganz nach ihren individuellen Ansprüchen und Wünschen auswählen, buchen und ansteuern können. Erschienen ist das 264 Seiten starke Buch im Verlag Esterbauer. Zum Preis von 6,50 € ist es im Buchhandel oder unter [www.bettundbike.de](http://www.bettundbike.de) erhältlich (ISBN 3850000508).

# Das Leisauer Radhaus

Markenfahräder für Alltag, Sport und Freizeit

Beratung - Verkauf - Service

Marken: **CUBE, CONTOURA, EPPLE, CONWAY, u.a.**

Thomas Neubauer, Leisau 69, 95497 Goldkronach

Tel. 09273/8263 Fax 09273/500328

# Herzogkeller Bayreuth



Unser Biergarten ist während der Saison täglich ab 16 Uhr für alle Radfahrer geöffnet und das jeden Tag, bei jedem Wetter.

Kulmbacher Straße 60

Telefon 0921-43419

[www.herzogkeller.de](http://www.herzogkeller.de)



## Der ADFC im Internet

[www.ADFC-BAYREUTH.DE](http://www.ADFC-BAYREUTH.DE)  
[www.ADFC-PEGNITZ.DE](http://www.ADFC-PEGNITZ.DE)

Auf unseren Internetseiten finden Sie aktuelle Informationen, ein Tourenprogramm, Tipps und Termine rund ums Rad fahren. Wir geben Hinweise zu Routenplanung, Radwegenetz, Kartenmaterial und Verkehrssicherheit. Sie finden dort unser Archiv, Linksammlungen und unsere Ansprechpartner und Verantwortlichen. Sie können sich online vertieft über uns informieren, kostenlos und unverbindlich Infomaterial anfordern, wissenswertes zum Thema Rad fahren herunterladen,



online Mitglied werden und vieles mehr. Gerne beantworten wir Ihre Fragen auch per E-Mail, mailen Sie uns und surfen Sie doch mal vorbei.

Wer an aktuellen Informationen per E-Mail interessiert ist, kann sich unter [stefan.steuer@adfc-bayreuth.de](mailto:stefan.steuer@adfc-bayreuth.de) in den Verteiler aufnehmen lassen.

## PARSIFAL-APOTHEKE

**Michael Bechert**

Bahnhofstr. 6  
 95444 Bayreuth  
 Telefon 0921/22444



**Ihr Fahrrad können wir nicht reparieren, aber dafür sind Sie in Gesundheitsfragen bei uns bestens aufgehoben. Wir liegen günstig am Bahnhof Ecke Tunnelstraße.**



## Mountainbiking im ADFC Bayreuth

Der ADFC Bayreuth bietet auch dieses Jahr spezielle Mountainbike-Touren an (genaue Termine siehe Tourenplan). Ziel unserer Mountainbike-Touren ist es, die asphaltierten Straßen zu verlassen und auf unbefestigten Wegen die Umgebung von Bayreuth und deren Naturschönheiten zu entdecken. Dabei werden neben langen Steigungen auch kurze anspruchsvolle Trails gefahren, mit dem Ziel, mit aller Kraft und Geschicklichkeit steile Anstiege zu meistern. Aber auch den Spaß einer zügigen Abfahrt wollen wir erleben. Für diese MTB-Radtouren gilt: Nur für Mountainbikes geeignet, Tempo auf ebenen Forstwegen, zum Teil auch lange Stei-



gungen, sie werden aber in lockerem Tempo gefahren, wo es ganz steil wird, kann geschoben werden. Eine gute Kondition wird vorausgesetzt.

Adidas · Bavaria · Bionicon · Cannondale · Centurion · Cube · Lapierre · Look · Merida  
Pegnitzrad · Giro · Bell · Vaude · Camelbag · Fox · Diadora · Topeak · Ortlieb

B I K E S H O P  
**RADIOAKTIV**



### Der Profi für IHR Fahrrad:

- beste Beratung und Service – auch bei Rädern für kleines Geld
- Individuelle Anpassung bei Lenker, Sattel und Reifen immer gratis
- Immer Einzelstücke und Sonderposten zu Sonderpreisen
- Hochwertige Bekleidung und Zubehör von führenden Marken
- Werkstatt auch für Scheibenbremsen, Federelemente und Systemlaufräder geschult

**Kommen Sie zum testen, testen, testen, denn wir haben TESTBIKES!!!**

Jetzt neu in Oberfranken:

LAPIERRE – die Testsieger! Natürlich bei uns zum Testen.

**ADFC**  
FÖRDERMITGLIED

Bikeshop RADioAKTIV Bayreuther Str. 9 · 91257 Pegnitz · [www.radioaktiv-bikes.de](http://www.radioaktiv-bikes.de)

## Der ADFC-Dachgeber

Sie übernachten auf der Reise lieber bei Freunden als im teuren und anonymen Hotel? Kein Problem! Der **ADFC-DACHGEBER** ist ein flächendeckendes Übernachtungsverzeichnis für Tourenradler. Es bietet allen darin vermerkten Radfreunden auf ihren Touren durch Deutschland kostenlose Schlafplätze bei Radfreunden. Auch Sie können sich darin eintragen lassen und es auf Ihren Radreisen nutzen. Lesen Sie dazu bitte die nachfolgenden Hinweise.

### Gegenseitigkeitsprinzip

Nach diesem Prinzip funktioniert der **ADFC-DACHGEBER**. Nur wer selber grundsätzlich bereit ist, RadlerInnen auf Tour eine kostenfreie Unterkunft zu gewähren, kann das Verzeichnis bei seinen Radreisen in Anspruch nehmen. Kfz-Benutzer sind verständlicherweise von dem Übernachtungsangebot ausgeschlossen. Dagegen werden von einigen Dachgebern auch Bahn- und Busreisende oder Tramper aufgenommen.

### Angebot

Das eigene Unterkunftsangebot darf einfach sein. Für gewöhnlich reicht eine Ecke in einem Zimmer, in der der Radelgast schlafen kann. Auch eine Rasenfläche im Garten kommt den zeltenden Tourenradlern entgegen.

### Anfrage

Vor jedem Besuch sollte telefonisch (oder rechtzeitig per Post) angefragt werden, ob man am gewünschten Tag auch willkommen ist.

### Gepäck

Ein Schlafsack und eine Isomatte/Luftmatratze gehören immer mit ins persönliche Reisegepäck.

### Anmeldung

Die Schutzgebühr für das ca. 200 Seiten umfassende Verzeichnis beträgt 12 € (ADFC-Mitglieder zahlen nur 8 €). Die Schutzgebühr wird einmal pro Jahr fällig. Außerdem wird für die Anmeldung eine einmalige Aufnahmegebühr in Höhe von 1,50 € erhoben. Anmeldung möglich über **WWW.DACHGEBER.DE** oder beim Bayreuther ADFC.



# ***Alles für die schönste Zeit auf zwei Rädern***

***Mountainbikes***

***Trekking- und Touringräder***

***Citybikes • Kinderfahräder***

***Rennmaschinen***

***Zubehör • Helme • Bekleidung***

***Packtaschen • Anhänger***

***Reparaturservice • Werkstatt***



**DAS MEGA-RADHAUS IN UNSERER REGION**

**HENSEL**  **KOLLER**  
**RADHAUS**

**Parkplätze vor der Haustür!**

**Nürnberger Straße 48 • 95448 Bayreuth • Telefon 09 21 / 72 14 89  
nur 2 Minuten ab A9 AS BT-Süd**





# Mein FITNESSBIKE



## Fitnessbike ANJONI Fit in den Frühling!

Mit Shimano-Schaltung, leichter Alurahmen, bequemer Sattel, Leichtlaufreifen.  
Oder nach Wunsch: Auswahl aus über 300 Farben; Sattelauswahl und -test, damit ich gut sitze;  
LenkerAuswahl, für meinen richtigen Griff; ReifenAuswahl für's gute Vorwärtskommen;  
Shimano-Schaltgruppenwahl für's exakte Schalten (teilweise gegen Aufpreis).

inklusive **100% Service**

**BEST  
PREIS**

Farbauswahl aus über **300 FARBEN**

ANJONI  
*Design your ride*



FAHRRAD

**KELLER**



Alle Artikel mit dem Bestpreissymbol erhalten Sie bei uns zum unschlagbar günstigen, besten Preis. Und trotzdem inclusive Servicepaket bei Rädern. Vergleichen Sie ruhig und kaufen dann zum Bestpreis bei uns! Oder Zeit sparen und gleich bei uns kaufen!

Am Josepfsplatz – Wölfelstraße 16 – 95444 Bayreuth  
Telefon 0921-7313400

## Fahrrad mit Bahn und Bus



### Neu

Jeder Fahrgast muss vor Reiseantritt in Besitz einer gültigen Fahrkarte sein – Nachlösen im Zug ist nicht mehr möglich. Bei fehlenden oder defekten Ticket-Automaten hat man sich umgehend beim Zugpersonal zu melden.

Der Franken-Sachsen-Express Nürnberg-Bayreuth-Dresden fährt als flotter Regionalzug (IRE) unter der Woche im 2-Stundentakt, am Wochenende etwas seltener. Für Fahrradbeförderung gibt es laut Fahrplan Angebotseinschränkungen, Platz ist im mittleren Einstiegsbereich für einige Räder vorhanden.

### Kostenlos

In den Regionalzügen innerhalb Oberfrankens und auf einigen weiteren Strecken innerhalb Bayerns ist die Fahrradmitnahme wie die Jahre zuvor kostenlos. Eine Ausnahme sind die RE-Züge zwischen Bayreuth bzw. Marktredwitz und Nürnberg, hier muss ein Fahrrad-Ticket gelöst werden. Auch in Unterfranken muss seit diesem Jahr für Fahrräder wieder größtenteils extra bezahlt werden, Ausnahme ist die Region um Aschaffenburg und Miltenberg. Grund für eine drohende weitere Einschränkung der bisher kostenlosen Fahr-

radmitnahme sind die um ein vielfaches erhöhten Forderungen der Bahn an die Landkreise und Städte.

### Preise

Eine Fahrradkarte für Züge des Nahverkehrs (IRE, RE, RB und S-Bahnen) kostet 4,50 € und gilt den ganzen Tag. Die Fahrrad-Tageskarte Bayern kostet auch 4,50 €, gilt nur in Bayern, zusätzlich in U-, Straßenbahnen und Bussen in den Verkehrsverbänden von Nürnberg und München. Im Fernverkehr kostet die Fahrradkarte für eine einfache Fahrt 9 €, mit einer BahnCard 6 €, Stellplätze müssen reserviert werden, kostenfrei bei gleichzeitigem Ticketkauf. Im ICE und auch einigen anderen Fernzügen ist die Fahrradmitnahme nicht erlaubt.

### Platz

Auf den Strecken rund um Bayreuth sind die Anzahl der Fahrradstellplätze in den Zügen eingeschränkt. 6 bis 10 Fahrräder sind normalerweise gut abzustellen, wenn Gruppen mit Rädern mitfahren möchten, wird es eng. Meiden Sie Hauptverkehrszeiten, so haben Sie in den Zügen meist genügend Platz für Fahrräder. Helfen Sie sich gegenseitig beim Ein- und Aussteigen,

um Verzögerungen zu vermeiden.

### Spezialräder

Für Liegeräder oder Tandems muss auch nur eine Fahrradkarte gelöst werden, bei Anhängern ist ein zusätzliches Ticket nötig. Kinderräder bis 20 Zoll können gratis mitfahren, ebenso: „Demontierte und komplett verpackte handelsübliche Fahrräder sowie zusammengeklappte Fahrräder (auch unverpackt) können als kostenloses Handgepäck mitgenommen werden, sofern diese unter bzw. über dem Sitz sicher verstaut werden können.“ (Zitat DB-Pressestelle) Im Umweltbüro in der Alexanderstr. 9 in Bayreuth können Sie sich ein Faltrad Marke Brompton für 5 €/Tag ausleihen. Es ist keine Minute nötig, um es handlich klein zu falten. Bitte reservieren bei [rolf.wahner@adfc-bayreuth.de](mailto:rolf.wahner@adfc-bayreuth.de) oder 0921-13033.

### Bus

In den Bussen des Omnibusverkehrs Franckens (OVF), die zum Großteil den Linienverkehr im Bayreuther Umland abfahren, dürfen einzelne Fahrräder bei genügend Platz und Zustimmung des Fahrers mitgenommen werden. Es kostet den Preis einer Kinderfahrkarte. Das Fahrradticket der Bahn wird offiziell noch nicht anerkannt. Fragen zur OFV: 0921-7897321

### Schönes-Wochenende-Ticket

Es gilt Samstag oder Sonntag in allen Regionalzügen und vielen Verkehrsverbänden in ganz Deutschland, sowie grenznah in Polen, allerdings nicht in Regionalbussen außerhalb der Verkehrsverbände. Preis für 5 Personen oder Eltern/ Großelternpaar mit

eigenen Kindern liegt bei 33 € am Automat oder Internet, am Schalter 35 €.

### Bayern-Ticket

Es gilt für bis zu 5 Erwachsene oder ein Eltern/Großelternpaar mit eigenen Kindern und kostet 27 € am Automaten oder im Internet, am Schalter 2 € mehr. Werktags ab 9 Uhr und am Wochenende ganztags können Sie alle Regionalzüge (IRE, RE, RB, S), Busse und Bahnen in den Verkehrsverbänden und fast alle Linienbusse Bayerns benutzen (auch BVB, OVF, RBO).

Das Bayern-Ticket gilt außerhalb Bayerns neu auch von Würzburg über Lauda nach Miltenberg, sowie bis nach Crailsheim (Baden-Württemberg) und Sonneberg (Thüringen) mit Anschlussmöglichkeit für weitere Länder-Tickets. Bayern-Tickets können seit diesem Jahr auch in den Stadtbussen Bayreuth der BVB gekauft werden, Fahrräder sind dort allerdings nicht erwünscht.

### Bayern-Ticket-Single

Es gelten die gleichen Bedingungen wie für das Bayern-Ticket, gültig ist es allerdings nur für 1 Person und kostet 19 € am Automaten und im Internet, am Schalter 2 € mehr.

### Bayern-Ticket-Nacht

Gilt ab 18 bis 6 Uhr für 5 Personen, gleicher Preis wie Bayern-Ticket-Single.

### Bayern-Böhmen-Ticket

Dieses Ticket löst die Nutzungsmöglichkeit des Wochenend-Tickets in Böhmen ab. Der Gültigkeitsbereich ist wie das Bayern-Ticket plus der Region an der bayerischen und sächsischen Grenze zwischen Liberec

(Reichenberg), Plzen (Pilsen) und Ceske Budejovice (Budweis). In Tschechien gilt es in Schnell-(R), Eil-(Sp) und Personenzügen (Os). Bis zu 5 Personen reisen für 32 Euro, die Single-Version gibt es für 22 Euro. Die Fahrrad-Tageskarte Bayern gilt mit diesem Ticket auch in Böhmen.

### Regio-Ticket Bayern

Bis max. 50 km hin – und am selben Tag zurück. Werktags ab 9 Uhr und am Wochenende ganztags in allen Regionalzügen in Bayern, für 1 Person 10 €. Von Bayreuth nach Burgkunstadt oder nach Markkredwitz sind es exakt 50 km.

### EgroNet-Ticket

Tagesticket für 14 € werktags ab 7:30 Uhr, Samstag und Sonntag ganztags für 1 Person inklusive Fahrrad in der EuregioEggenensis. Diese zieht sich vom Landkreis Lichtenfels / Bayreuth / Pegnitz / Schwandorf bis Gera / Zwickau und Karlsbad / Marienbad in Tschechien. Es berechtigt zur Nutzung des Bahnnahverkehrs und nahezu aller Stadt- und Regionalverkehre. Bei Erwerb von 2 Tagestickets können Kinder gratis mitreisen. Infos: [www.egronet.de](http://www.egronet.de) oder 03744-19449

### Frankenwald Mobil

Vom 1. Mai bis 3. Oktober 2008 fahren an allen Sams-, Sonn- und Feiertagen auf 200 km Fahrradbuslinien zwischen Kulmbach / Bad Steben, sowie Kronach / Hof. Die Busse fahren durch die Täler und über die Höhen des Frankenwaldes und führen Fahrradanhänger mit. Inklusiv der Bahnlinsen zwischen Hof, Neuenmarkt-Wirsberg, Coburg und Ludwigsstadt kosten Tageskarten für

Erwachsene 10 €, Kinder 5 € und Familien 20 €. Karten nur für das Busnetz kosten jeweils die Hälfte. Infos und Fahrpläne in Faltschaltern oder unter [www.frankenwaldmobil.de](http://www.frankenwaldmobil.de) und 0180 5 366 398.

### Verkehrsverbund Nürnberg

Der Raum Pegnitz gehört zum Verkehrsverbund Nürnberg (VGN). Dieser erstreckt sich z.B. bis Amberg, Treuchtlingen oder Rothenburg. Innerhalb des Verbundraumes gelten die Preise der VGN für alle öffentlichen Verkehrsmittel, nicht die Tarife der Deutschen Bahn. Bei Fahrten in den VGN hinein oder heraus gelten weiterhin die Preise der Bahn. Fahrräder kosten im VGN in der Regel den Preis einer Kinderfahrkarte, Ausnahmen sind die kostenlosen Mitnahmemöglichkeiten beim Tagesticket Plus und der Zeitkarte MobiCard.

### Tagesticket Plus

Das Ticket für den ganzen Verkehrsverbund Nürnberg kostet 14,00 € und gilt für bis zu 6 Personen, davon höchstens 2 Erwachsene, sowie 2 Fahrräder anstelle von 2 Personen.

### Auskunft

Kostenlose automatische Fahrplanauskunft:  
0800-1507090

Radfahrer-Hotline der Bahn:

0180-5151415 für 14 ct/min

Internet:

[www.bahn.de/fahrrad-bayern](http://www.bahn.de/fahrrad-bayern)

Unterstützung vom Bayreuther ADFC:

[rolf.wahner@adfc-bayreuth.de](mailto:rolf.wahner@adfc-bayreuth.de)

**Mit dem Rad  
zur Arbeit**

2007

Eine Initiative von  
ADFC und AOK



Knapp 125.000 Teilnehmer in allen sechzehn Bundesländern:

2007 brachte ein Rekordergebnis für „Mit dem Rad zur Arbeit“. Diese gemeinsame Initiative von ADFC und der

Gesundheitskasse AOK ist zudem ein Gewinn für jeden Einzelnen. Denn regelmäßige Bewegung hält fit – und gesund. Machen auch Sie Ihren alltäglichen Arbeitsweg zur angenehmen Aktivität – und nehmen Sie selbst teil, bei der nächsten Auflage dieser immer erfolgreicherer „Bewegung für mehr Bewegung“.

### **Bundesweiter Aktionszeitraum: 1. Juni bis 31. August 2008**

Das Ziel: Fahren Sie innerhalb dieses Zeitraums an mindestens 20 Tagen mit dem Rad zur Arbeit, natürlich auch 2007 wieder

mit tollen Gewinnchancen für Sie!

Mitmachen können alle Unternehmen, Verwaltungen, Institutionen oder Unis/ Fachhochschulen. Radelfreudige Mitarbeiter, Auszubildende oder Studenten organisieren sich in Teams von drei bis vier Mitgliedern. Betriebe mit weniger Mitarbeitern können sich als gesamtes Unternehmen anmelden.

In den Teams motivieren sich Kollegen gegenseitig zum Mitmachen, auch deshalb gewinnt die Aktion „Mit dem Rad zur Arbeit“ immer mehr bisherige Nicht-Radler, die zu überzeugten Velo-Pendlern werden. Und regelmäßig das Rad entweder direkt zum Arbeits- beziehungsweise Studienplatz - oder zum dorthin fahrenden öffentlichen Verkehrsmittel (Bahnhof, Haltestelle) nutzen. Den Teilnehmern winken zusätzlich attraktive Gewinne.

Die Anmeldung und Bestellung von Aktionsunterlagen erfolgt über die jeweilige AOK-Direktion und im Internet: [www.mit-dem-rad-zur-arbeit.de](http://www.mit-dem-rad-zur-arbeit.de)



## 9 Vorteile für ADFC-Mitglieder

1. **ADFC-Mitglieder** sind als Radfahrer, Fußgänger und Benutzer öffentlicher Verkehrsmittel haftpflichtversichert (bis zu 2 Mio. €, Selbstbeteiligung: 150.- €) und rechtsschutzversichert (bis zu 250.000.-, Selbstbeteiligung: 150.- €).
2. **ADFC-Mitglieder** erhalten sechsmal im Jahr das bundesweit erscheinende ADFC-Magazin "Radwelt" mit aktuellen Nachrichten, Tipps und Tricks rund um das Fahrrad.
3. **ADFC-Mitglieder** haben Gelegenheit, kostenlos oder stark ermäßigt an einer der vielen regelmäßigen Veranstaltungen (z.B. Radtouren, Dia-Vorträge, Reparaturkurse) des ADFC teilzunehmen.
4. **ADFC-Mitglieder** können ihr Fahrrad zum halben Preis als Präventivmaßnahme gegen Diebstahl codieren lassen (s. S. 11).
5. **ADFC-Mitglieder** erhalten Vergünstigungen beim Kauf von Publikationen (z.B. Infoclips), die der ADFC im Eigenverlag vertreibt.
6. **ADFC-Mitglieder** haben Zugang zur ADFC-Diebstahlversicherung zu günstigen Konditionen.
7. **ADFC-Mitglieder** können sich in allen Fahrradangelegenheiten kostenlos beraten lassen (Kontakt beim Vorstand siehe Seite 4).
8. **ADFC-Mitglieder** können die Leistungen unserer europäischen Partnerorganisationen in Anspruch nehmen, als seien sie deren Mitglied.
9. **ADFC-Mitglieder** haben die gute Möglichkeit, sich aktiv für eine umweltfreundliche Verkehrspolitik einzusetzen und die Bedingungen für das Rad fahren zu verbessern.



**Gründe genug, sofort eine ausgefüllte Beitrittserklärung an den ADFC zu senden!**

**Eine Beitrittserklärung finden Sie am Ende dieser Broschüre oder im Internet unter:**

**[www.adfc-bayreuth.de/verein/mitglied.htm](http://www.adfc-bayreuth.de/verein/mitglied.htm)**

## Radfahren – kann doch jeder, oder?

Nein, stimmt nicht. Und gemeint ist hier nicht nur die Einhaltung von Verkehrsregeln, sondern tatsächlich zunächst das Halten des Gleichgewichtes, das vielen heute so selbstverständlich erscheint, weil sie vergessen haben, dass sie es auch mal nicht konnten. Und tatsächlich gibt es auch Erwachsene (und zwar mehr, als viele glauben), die noch das Radfahren lernen wollen oder es wieder lernen wollen. Sinnvoll ist, wie bei Kindern auch, zunächst auf einem Roller zu üben. Daher verleiht der ADFC einen Roller für Erwachsene, der gegen eine Kautions von 50 € beim „Radgarten“ (siehe Anzeige unten) auszuleihen ist. Einen diskreten Ort zum Üben kennen wir ebenfalls. Wenn es



sich zeitlich einrichten lässt, dann helfen wir auch mit einem Übungsleiter, der beim Training unterstützt. Bei Interesse bitte an Manfred Widmaier wenden:

**Telefon: 0921-54623**

**E-Mail: [fahrradkurs@adfc-bayreuth.de](mailto:fahrradkurs@adfc-bayreuth.de)**

**Für perfekten, preiswerten Fahrrad-Service gleich den StadtRad anrufen! Tel.: 09 21 / 2 61 48 44**



- ◆ **Hol- und Bring-Service**
- ◆ **Reparaturen**
- ◆ **Neu- u. Gebrauchträder**
- ◆ **Beratung und Verkauf**



**StadtRad**  
Fahrrad-Service vor Ort

**Wir sind für Sie da:**  
Di. von 17.<sup>30</sup> bis 20 Uhr  
Fr. von 17 bis 20 Uhr  
Sa. von 09 bis 13 Uhr  
sowie nach  
Terminvereinbarung.

**An der Bärenleite 27, 95447 Bayreuth/Saas**  
**E-Mail: [stadtrad\\_bt@yahoo.de](mailto:stadtrad_bt@yahoo.de)**

**Mitglied im BUND und ADFC**





**Entdecken Sie in unserem ONLINE-SHOP  
die aktuelle Bike-Collection von  
„ELECTRA“**

**außerdem cooles Zubehör  
für grenzenloses „Aufpimpen“  
Kommen Sie zu einer Probefahrt und überzeugen Sie  
sich selbst von Qualität und Einzigartigkeit!**

**Wo? ~ [www.american-cruiserbikes.de](http://www.american-cruiserbikes.de) ~ oder ~**

**Alte Bergstr. 14 in Bindlach, Tel. 09208/57867**

# Bio Bio

## Die große Welt der Bio-Produkte



Naturkost für Genießer



Telemannstr. 2  
95444 Bayreuth  
Tel. 09 21/5 07 57 67  
Mo - Fr 9.00 - 19.00 Uhr,  
Sa 9.00 - 14.00 Uhr  
Parkplätze direkt vor  
und neben dem Laden

## *Der Fachmann für Ihr Fahrrad*

# *Zweirad Frenzel*

nur in der  
Markgrafenallee 42  
95448 Bayreuth  
Tel./Fax. 0921 / 22472  
[www.zweirad-frenzel.de](http://www.zweirad-frenzel.de)

Reparaturen, Kundendienst, Abhol- und  
Lieferdienst schnell, preiswert u. fachmännisch



Neuverkauf von Fahrrädern der Marken

## **Rabeneick - Bauer - Winora - Landers**

# SCHRÖCK ZWEIRAD- DIENST

**Bruno Schröck**  
Mechaniker Meister  
Zweirad-Sachverständiger



Erlanger Str. 33  
Bayreuth  
Tel.: 0921-64877



[www.schroek-zweirad-dienst.de](http://www.schroek-zweirad-dienst.de)

**Meister Schröck** macht mobil von 0 bis 125 ccm



**Unabhängiges  
Vermittlungs-  
Büro**

- Versicherungen
- Bausparen
- Investment
- Kapitalanlagen



Nutzen Sie  
26 Jahre Erfahrung!

**Bernhard Kocher**

– Unabhängiger Makler –

Friedrichstraße 61  
(Ecke Wittelsbacherring)  
95444 Bayreuth

Tel.: 0921/58906

Fax: 0921/58907

E-Mail: [versicherungsmaklerkocher@t-online.de](mailto:versicherungsmaklerkocher@t-online.de)

Internet: [www.versicherungen-kocher.de](http://www.versicherungen-kocher.de)

Mit uns fahren Sie sicher - bei jeder Tour!



Centurion Merida Puky Feldmeier Hai Bikes Winora



## Fahrrad-Service

# Hofmann

Flurweg 2 95490 Mistelgau  
 Tel.: 09279-1543 Fax: 09279-9771270  
 Mobil: 0175-8287330  
 fahrrad-service.hofmann@freenet.de

**Öffnungszeiten:** Mo. bis Fr. 14:00 Uhr - 19:00 Uhr  
 Sa. 09:00 Uhr - 13:00 Uhr

**Leistung:** Verkauf von Neu- u. Gebrauchtfahrrädern,  
 Ersatzteile und Zubehör, Verleihstation,  
 Reparatur- und Abholdienst, Radlerparadies  
 "Rund um die Neubürg"

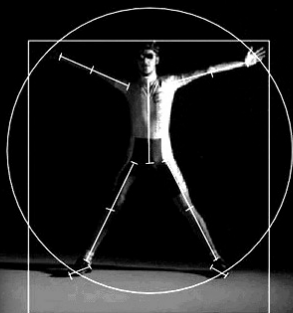
Conway Ideal X-tract UMF Rock Machine

Bei uns dauerhaft im Angebot.  
**Räder.Service.Sachverstand.**

## LandRAD

VSF-Fahrradladen  
 Oberes Dorf 22  
 95349 Thurnau-Limmersdorf  
 Tel.: 09228/97016





"DER MENSCH IST UNSER MASS."

**scrane**

[CUSTOM M@DE] BIKES



Schulz Radsportshop Neuenmarkt:

Laubenstraße 5

D-95339 Neuenmarkt

Tel. +49 (0)9227 4741 und 334

Fax +49 (0)9227 4740

[www.scrane.de](http://www.scrane.de)

Öffnungszeiten:

Mo-Fr 13:00 - 19:00 Uhr

Sa 09:00 - 13:00 Uhr





Bekleidung, Schuhe,  
Rucksäcke, Schlafsäcke,  
Bergsport- und  
Wanderausrüstung

Ausrüster für  
Alpin- und Sportklettern  
Wandern und Trekking  
Expeditionen  
Radtouren  
Freizeit

**B**  
**E**  
**R**  
**G**  
**S**  
**P**  
**O**  
**R**  
**T**

**Hermann Meyer**  
95444 Bayreuth  
Kreuz 2  
0921 - 46712

Qualifizierte Beratung durch längjährige Erfahrung

**Die  
Fahrradscheune**

Ecke Erlanger Str. 53 / Rupprechtstr.  
95444 Bayreuth  
Tel.: 0921-64368 Fax: 0921-511637

*Verkauf & großer Service!*

**VICTORIA® CONWAY®**  
**ARROW DIAMANT**



Bei unseren Radreisen werden Ihre Fahrräder in einem Spezialanhänger befördert.

Gerne schicken wir Ihnen unseren aktuellen Katalog mit weiteren Radreisen und unseren Tagesradfahrten zu.

Pomper Reisen GmbH

Pechgraben 16a

95512 Neudrossenfeld

Tel: 09203 / 68 85 15

Fax: 09203 / 97 32 38

pomper-reisen@gmx.de

www.pomper-reisen.com



|                                      |            |
|--------------------------------------|------------|
| <b>Radreise Berlin</b>               |            |
| 01.05.-04.05.08                      | 295,-- €   |
| <b>Der Regental-Radweg</b>           |            |
| 31.05.-01.06.08                      | 105,-- €   |
| <b>Die Donau in Ungarn</b>           |            |
| 08.06.-15.06.08                      | 615,-- €   |
| <b>Der Ederauenradweg</b>            |            |
| 21.06.-22.06.08                      | 139,-- €   |
| <b>Via Bavarica Tyrolensis</b>       |            |
| 28.06.-29.06.08                      | 118,-- €   |
| <b>Radreise Norwegen</b>             |            |
| 03.08.-12.08.08                      | 1.245,-- € |
| <b>Oberbayerische Seentour</b>       |            |
| 16.08.-17.08.08                      | 119,-- €   |
| <b>Sternradeln um St. Moritz</b>     |            |
| 20.08.-24.08.08                      | 545,-- €   |
| <b>Radweg „Liebliches Taubertal“</b> |            |
| 30.08.-31.08.08                      | 121,-- €   |
| <b>Radreise Burgund</b>              |            |
| 23.09.-28.09.08                      | 595,-- €   |
| <b>Radlwochenende im Altmühltal</b>  |            |
| 27.07.-28.07.08                      | 109,-- €   |
| <b>Vom Bodensee zum Kaiserstuhl</b>  |            |
| 09.10.-12.10.08                      | 335,-- €   |

| DATUM        | TOUR  | LÄNGE    | KATEGORIE     | TOURENLEITER             | SEITE |
|--------------|---|----------|---------------|--------------------------|-------|
| SO 6. April  | Hochtheta Auftakttour                             | 35 km    | leicht        | T.Neubauer & A.v.Heßberg | 38    |
| MI 9. April  | Start Feierabendtouren Bayreuth                   | 15-40 km | leicht-schwer |                          | 38    |
| SO 13. April | Fahrt ins Blaue                                   | 70 km    | mittel        | Monika Gut               | 38    |
| DI 15. April | Start MTB-Feierabend-Touren in Pegnitz            | 30-40 km | mittel-anspr. |                          | 38    |
| SO 20. April | Nach Büchenbach                                   | 75 km    | anspruchsvoll | Lothar Strauß            | 39    |
| SO 27. April | Tour 1 - Von Coburg nach Bayreuth                 | 90 km    | anspruchsvoll | Jürgen Sebulke           | 39    |
| SO 27. April | Tour 2 - Ins Dschungelparadies nach Neuenmarkt    | 65 km    | mittel        | Werner Hampl             | 39    |
| DO 1. Mai    | Tour 1 - Reuthof bei Betzenstein                  | 55 km    | mittel        | Roland Berner            | 40    |
| DO 1. Mai    | Tour 2 - Hütten-/Radwandertour                    | 55 km    | mittel        | Robert Hofmann           | 40    |
| SA 3. Mai    | Fahrrad-Tag am Richard-Wagner-Gymnasium           |          |               |                          | 40    |
| SA 3. Mai    | Zweitagestour aufs Walberla                       | 150 km   | mittel        | Ute Friedrich            | 41    |
| SO 4. Mai    | Tour 1 - MTB-Tour R-Weg rund um Bayreuth          | 55 km    | ultraschwer   | Uwe Zapf                 | 41    |
| SO 4. Mai    | Tour 2 - Nach Immenreuth                          | 65 km    | mittel        | Walter Penning           | 41    |
| SO 11. Mai   | Große Fränkische Schweiz-Tour                     | 90 km    | schwer        | Harald Deinlein          | 42    |
| MO 12. Mai   | Tour 1 - Hersbrucker Schweiz mit Rennrad          | 100 km   | schwer        | Stephan Westermayer      | 42    |
| MO 12. Mai   | Tour 2 - Autofreies Kleinziegenfeldertal          | 60 km    | mittel        | ATS Kulmbach             | 42    |
| SO 18. Mai   | Weißer Marter                                     | 70 km    | anspruchsvoll | Heinz Föttinger          | 42    |
| DO 22. Mai   | Jugendtour Kletterwald Oxenkopf                   | 60 km    | anspruchsvoll | Thomas Neubauer          | 43    |
| SA 24. Mai   | Bayreuther Fahrradtag Codieraktion/Gebrauchraddb. |          |               |                          | 43    |
| SO 25. Mai   | Tour 1 - Nach Hersbruck                           | 85 km    | anspruchsvoll | Gerlinde Keller          | 44    |
| SO 25. Mai   | Tour 2 - Bayreuther Baumradtour                   | 40 km    | leicht        | Andreas von Heßberg      | 44    |
| SO 1. Juni   | Tour 1 - Weißenhaider Mühle über Waldstein        | 95 km    | anspruchsvoll | Walter Penning           | 44    |
| SO 1. Juni   | Tour 2 - MTB-Tour nach Veilbronn                  | 85 km    | anspruchsvoll | Josef Polz               | 45    |
| SO 8. Juni   | Tour 1 - Von Hof nach Bayreuth                    | 80 km    | anspruchsvoll | Jürgen Sebulke           | 45    |
| SO 8. Juni   | Tour 2 - Hochfrankenspiele in Walbergrün          | 110 km   | schwer        | Stefan Steuerer          | 45    |
| SO 8. Juni   | Tour 3 - Nach Hummeltal aufs Bürgerfest           | 25 km    | leicht        | Werner Hampl             | 46    |
| SO 15. Juni  | Tour 1 - Zur Tauritzmühle                         | 50 km    | leicht        | N. & S. Bechert          | 46    |
| SO 15. Juni  | Tour 2 - Auf zum Schafferhof                      | 65 km    | mittel        | Uschi Moser              | 46    |
| Sa 21. Juni  | 2 Tagestour - Zoigl Windischeschenbach            | 150 km   | mittel        | Lothar Strauß            | 47    |
| SO 22. Juni  | Tour 1 -(MTB-)Tour Hersbruck und Pegnitztal       | 90 km    | anspruchsvoll | Josef Polz               | 47    |
| SO 22. Juni  | Tour 2 - Zum Grassemann                           | 65 km    | mittel        | Mathias Krauß            | 47    |
| SO 29. Juni  | Zum Baille-Maille-Fest nach Himmelkron            | 55 km    | mittel        | Barbara Hampl            | 48    |
| SO 6. Juli   | Tour 1 - Ins Dreiländereck Sachsen-Böhmen-Bayern  | 90 km    | anspruchsvoll | Andreas Rosenbusch       | 48    |
| SO 6. Juli   | Tour 2 - Ahorntal und Weiglathal                  | 60 km    | anspruchsvoll | Desiree Burkert          | 48    |
| SO 13. Juli  | Tour 1 - Nach Steinamwasser                       | 75 km    | mittel        | Heinz Föttinger          | 49    |
| SO 13. Juli  | Tour 2 - 1/2-Tagestour ins Fichtelgebirge         | 60 km    | anspruchsvoll | Desiree Burkert          | 49    |



| DATUM       | TOUR   | LÄNGE  | KATEGORIE     | TOURENLEITER          | SEITE |
|-------------|--|--------|---------------|-----------------------|-------|
| SA 19. Juli | Codieraktion und Gebrauchtradbörse                 |        |               |                       | 49    |
| SO 20. Juli | Tour 1 - VGN-Radtour Nürnberg-Pegnitz-Bayreuth     | 85 km  | anspruchsvoll | Roland Berner         | 50    |
| SO 20. Juli | Tour 2 - Der Kurier Radwandertag                   | 65 km  | mittel        | Stefan Steuerer       | 50    |
| SO 20. Juli | Tour 3 - Auf den Schneeberg                        | 100 km | schwer        | Bernhard Kocher       | 50    |
| Fr 25. Juli | Dreitagestour Oberes Maintal und Coburger Land     | 240 km | anspruchsvoll | Lothar Strauß         | 51    |
| SO 27. Juli | Sommerfest auf Schloss Heinersreuth                | 85 km  | anspruchsvoll | Gerlinde Keller       | 51    |
| SO 3. Aug   | Tour 1 - Oberlandtour zur Schiefen Ebene           | 85 km  | anspruchsvoll | Günther Spitzka       | 52    |
| SO 3. Aug   | Tour 2 - Nach Creußen ins Krügermuseum             | 70 km  | mittel        | Andreas Rosenbusch    | 52    |
| SO 10. Aug  | Tour 1 - (MTB-)Tour nach Egloffstein               | 115 km | schwer        | Josef Polz            | 52    |
| SO 10. Aug  | Tour 2 - MTB-Tour zur Oswaldhöhle                  | 85 km  | schwer        | Peter Wittmann        | 53    |
| SO 10. Aug  | Tour 3 - Herrenwald-Tour                           | 50 km  | mittel        | Heinz Föttinger       | 53    |
| SO 17. Aug  | Tour 1 - Burg Pottenstein mit Besichtigung         | 90 km  | anspruchsvoll | Beartrix Rosencrantz  | 46    |
| SO 17. Aug  | MTB-Tour zum Fichtelgebirgsmarathon                | 85 km  | schwer        | Uwe Zapf              | 53    |
| SO 24. Aug  | Tour 1 - Oberpfalz – Speinshart und Rauher Kulm    | 85 km  | anspruchsvoll | Günther Spitzka       | 54    |
| SO 24. Aug  | Tour 2 - Zum Weißenstädter See                     | 85 km  | anspruchsvoll | Peter Richter         | 54    |
| SO 24. Aug  | Tour 3 - Zur Limmersdorfer Lindenkerwa             | 50 km  | mittel        | Desiree Burkert       | 54    |
| SO 24. Aug  | ADFC auf der Energie- und Umweltmesse Pegnitz      |        |               |                       | 54    |
| SO 31. Aug  | Tour 1 - In den südlichen Frankenwald              | 80 km  | anspruchsvoll | Lothar Strauß         | 55    |
| SO 31. Aug  | Tour 2 - Wellness-Tour Frankenthaltherme Hersbruck | 50 km  | mittel        | Peter Wittmann        | 55    |
| SO 7. Sept  | Autofreies Wiesenttal                              | 110 km | anspruchsvoll | Thomas Neubauer       | 55    |
| MI 10. Sept | Letzte ADFC-Feierabendtour                         |        |               |                       | 57    |
| SA 13. Sept | Vollmondtour                                       | 20 km  | leicht        | Kriemhild Raps-Kornus | 56    |
| SO 14. Sept | Tour 1 - Tag des offenen Denkmals                  | 50 km  | mittel        | Karl Lothes           | 56    |
| SO 14. Sept | Tour 2 - In den Steinwald                          | 70 km  | mittel        | Heinz Föttinger       | 56    |
| SA 20. Sept | Codieraktion                                       |        |               |                       | 56    |
| SO 21. Sept | Durch das Wacholdertal nach Sanspareil             | 75 km  | anspruchsvoll | Barbara Hampl         | 57    |
| SO 28. Sept | Zur Entenmühle                                     | 50 km  | leicht        | Mathias Krauß         | 57    |
| SO 5. Okt   | Tour 1 - Veldensteiner Forst                       | 85 km  | anspruchsvoll | Peter Richter         | 57    |
| SO 5. Okt   | Tour 2 - Zur Apfelerte in Lessau                   | 20 km  | leicht        | Kriemhild Raps-Kornus | 57    |
| SO 12. Okt  | KulTour 1 - Bayreuth per Rad entdecken             | 20 km  | leicht        | Thomas Neubauer       | 58    |
| SO 12. Okt  | KulTour 2 - Fränkische Schweiz-Museum Tüchersfeld  | 80 km  | anspruchsvoll | Ulli Breunig-Kocher   | 58    |
| SO 12. Okt  | Kult-Tour 3 - MTB-Tour für inneren Schweinehund    | 60 km  | schwer        | Stephan Westermayer   | 59    |
| SO 12. Okt  | Kult-Tour 4 - Zum Töpfermarkt Thurnau              | 50 km  | leicht        | Desiree Burkert       | 59    |
| MI 15. Okt  | Abschluss- und Infotreffen des ADFC-Pegnitz        |        |               |                       | 59    |
| SO 19. Okt  | Zum Herbstmarkt nach Hollfeld                      | 65 km  | mittel        | Jürgen Sebulke        | 59    |
| SO 26. Okt  | Umrundung Bayreuths                                | 50 km  | leicht        | Andreas von Heßberg   | 60    |
| SA 1. Nov   | Fahrt ins Graue(n)                                 | 50 km  | mittel        | Lothar Strauß         | 60    |

Das Publikum hat gewählt:

# www.carporte.de ist Deutschlands beste Website.

ADFC  
PROOF

Die Website aus dem Hause 4c media  
konnte mit Nutzerfreundlichkeit  
und ansprechender Optik  
mit klarer Mehrheit gewinnen.



mehr unter [www.cccc.de](http://www.cccc.de) 

4c media    Oberkonnereuther Straße 6a    95448 Bayreuth    Freecall 0800 2222 633    [www.cccc.de](http://www.cccc.de)



## Gaststätte Ponfick *Schlapp'nwirt*

Hauptstraße 2, 91257 Pegnitz, Tel.: 09241-2751  
am Schweinemarkt



Gemütliches Nebenzimmer für alle Feierlichkeiten  
Gutbürgerlich fränkischer Mittagstisch und geselliger Stammtisch



**Sonntag, 6. April****Hochtheta Auftakttour**

Strecke: 20 – 35 km (leicht)

Abfahrt: 14:00 Uhr – Neues Rathaus Bayreuth, Luitpoldplatz 13

Tourenleiter: Thomas Neubauer (09273-8263) & Andreas von Heßberg (09208-580428)

Gute Traditionen soll man nicht aufgeben: Zum elften Mal führt uns die Tour zum Saisonauftakt nach Hochtheta. Und dafür gibt es gute Gründe: Die Strecke ist kurz und für die noch steifen Gelenke nicht zu schwer, Bier und Brotzeiten munden hervorragend und die Aussicht macht Lust auf weitere Radtouren.

**Ab 9. April bis 10. September - jeden Mittwoch zwei Feierabendtouren**

Treffpunkt: 18 Uhr vor AOK Bayreuth, Friedrich-Puchta-Straße 27, Bayreuth

Strecke: zwei Touren zwischen 20 und 40 km

Wir bieten jeweils zwei Touren unterschiedlichen Schwierigkeitsgrads (genannt „Kleine“ und „Große“). Die „Kleine“ ist zwischen 15 und 25 km lang, wird in sehr gemäßigtem Tempo gefahren und ist für Einsteiger, Wenigradler, Genießer und Tourenanfänger gedacht. Die „Große“ kann schon mal bis zu 40 km lang sein und wird ziemlich flott gefahren. Zielgruppe sind Geübte, Fortgeschrittene und trainierte Tourenradler. Wer unsicher ist, welche Tour für ihn die richtige ist, der sollte unbedingt erst die „Kleine“ ausprobieren. Bei beiden Touren wird unterwegs nicht eingekehrt, die Rückkehr nach Bayreuth erfolgt um ca. 20 Uhr – wer dann Hunger und Durst hat findet immer Gleichgesinnte.

**Sonntag, 13. April****Fahrt ins Blaue**

Strecke: 60 – 70 km (mittel)

Abfahrt: 10:00 Uhr – Neues Rathaus Bayreuth, Luitpoldplatz 13

Tourenleiter: Monika Gut (0921-1674818)

Zu Beginn der Saison wollen wir es noch etwas gemütlich angehen lassen. Die Route hängt vom Wetter und der aktuellen Wegbeschaffenheit sowie von der Fahrradkondition der Tourenleiterin ab. Lasst euch überraschen!

**Dienstag, 15. April****Start MTB-Feierabend-Touren in Pegnitz!**

Strecke: variabel zwischen 30 und 40 km (mittel bis anspruchsvoll)

Abfahrt: 17:30 Treffpunkt ist dabei immer der Parkplatz des Restaurants „Fränkischer Hof“ in der Nähe vom BMW-Holme, Ganghofer-/Ecke Nürnberger Str.

Die Teilnahme hierbei ist kostenlos und erfolgt wie bei all unseren Radtouren auf eigene Gefahr, Radhelm wird dringend empfohlen. Kurzfristige Änderungen sind nicht ausgeschlossen. Die Touren werden nur bis Mitte September durchgeführt. Achten Sie bitte auch auf die Tagespresse oder den aktuellen Terminplan unter [www.adfc-pegnitz.de](http://www.adfc-pegnitz.de). Telefonische Auskünfte bei Peter Wittmann (0171-9767829).

**Sonntag, 20. April****Nach Büchenbach**

Strecke: 75 km (mittel - anspruchsvoll)

Abfahrt: 10:00 Uhr – Neues Rathaus Bayreuth, Luitpoldplatz 13

Tourenleiter: Lothar Strauß (0921-81833)

Über das Püttlachtal, das gerade in den ersten Frühlingstagen als wahres Naturparadies anzusehen ist, fahren wir in den Raum Pegnitz. Geplant ist eine Einkehr im Brauereigasthof Herold in Büchenbach. Die Tour ist zwar grundsätzlich nur mittelschwer und wird inmäßigem Tempo gefahren, jedoch werden uns einige unvermeidliche Berganstiege darauf aufmerksam machen, dass wir erst am Anfang unserer Tourensaison stehen.

**Sonntag, 27. April****Tour 1 - Von Coburg nach Bayreuth**

Strecke: 85 – 95 km (anspruchsvoll)

Abfahrt: 07:45 Uhr Hauptbahnhof Bayreuth, Gleis 1 (Ankunft in Coburg: 09:30)

Tourenleiter: Jürgen Sebulke (0921-23391)

Besonderheit: Hinfahrt mit der Bahn

Die Radtour beginnt mit der Bahnfahrt von Bayreuth über Lichtenfels nach Coburg. Die Tour geht von Coburg über Mitwitz, Hochstadt, Weismain und Thurnau nach Bayreuth. Einige kleinere Steigungen sind zu bewältigen. Zwischendurch werden wir genügend Zeit für eine kurze Besichtigung und eine Mittagseinkehr haben, bei gutem Wetter hoffentlich schon im Biergarten. Aufgrund der begrenzten Kapazität für die Fahrradmitnahme ist eine Anmeldung beim Tourenleiter zwingend erforderlich.

**Sonntag, 27. April****Tour 2 - Ins Dschungelparadies nach Neuenmarkt**

Strecke: 65 km (mittel)

Abfahrt: 10:00 Uhr – Neues Rathaus Bayreuth, Luitpoldplatz 13

Tourenleiter: Werner Hampl (0921-7586616)

Da es im April noch immer kühlere Tage gibt, genießen wir die tropischen Temperaturen des Dschungelparadieses ([www.dschungelparadies.de](http://www.dschungelparadies.de)) mit seiner interessanten Tierwelt (Schmetterlinge, Papageien, Leguane, Schlangen usw.). Auf relativ hügeligen, aber gut befestigten Wegen geht es gemütlich nach Neuenmarkt. Die Heimfahrt verläuft zum Ausgleich dafür recht eben.



**Donnerstag, 1. Mai (Maifeiertag)****Tour 1 - Reuthof bei Betzenstein**

Strecke: ca. 55 km (mittel)

Abfahrt: 9:30 Bahnhof in Pegnitz

Tourenleiter: Roland Berner (0171-4483878)

Unsere Fahrt in den Mai führt uns diesmal zur reizvollen, sehr abgelegenen Waldgaststätte Reuthof, südlich von Betzenstein (siehe auch [www.reuthof.de](http://www.reuthof.de)). Bevor wir jedoch dort unsere Mittagsrast einlegen, wartet eine abwechslungsreiche Route durch den Veldensteiner Forst auf uns. Wenn es die Zeit erlaubt, wollen wir uns Betzenstein mit seinen zahlreichen Sehenswürdigkeiten etwas genauer anschauen.

**Donnerstag, 1. Mai (Maifeiertag)****Tour 2 - Hütten-/Radwandertour**

Strecke: 55 km (mittel)

Abfahrt: 10:00 Uhr – Neues Rathaus Bayreuth, Luitpoldplatz 13

Tourenleiter: Robert Hofmann (0173-9301011)

Wir fahren durchs Steinachtal über Untersteinach nach Hesslach. Weiter geht's zum Naturfreundehaus Rügersberg. Von dort genießen wir die wunderschöne Aussicht über das Steinachtal. Nach einer entsprechenden Pause geht es über Kattersreuth in das Sophienthal. Von dort radeln wir mit leichter Steigung über Königskron zur Gänskopfhütte. Auch hier genießen wir die schöne Aussicht in Richtung Oberpfalz. Von hier treten wir mit einer rasanten Abfahrt den Heimweg über Kirmsees, Fischbach auf der Bocksleite nach Bayreuth an. Geeignet für den normalen Radfahrer mit Touren- oder Trekkingrad und sportliche Familien, Gangschaltung mit bergtauglicher Übersetzung zu empfehlen.

**Samstag, 3. Mai****Fahrrad-Tag am Richard-Wagner-Gymnasium**

Schülerinnen und Schüler des obigen Gymnasiums können sich heute ihr Rad kostenlos und fachmännisch als Diebstahlprävention codieren lassen (siehe Seite 11 oder unter [www.adfc-bayreuth.de](http://www.adfc-bayreuth.de)). Außerdem gibt es zahlreiche Informationen und Mitmachangebote rund ums Thema Radfahren. Nähere Auskünfte bei Manfred Widmaier unter Tel. 0921-54623.



**Samstag, 3. Mai bis Sonntag, 4. Mai****Zweitagestour aufs Walberla**

Strecke: 150 km (mittel)

Abfahrt: 10:00 Uhr – Altstadt-Bahnhof Bayreuth, Nähe Realaschule 2

Anmeldung: Verbindlich bis 20. April bei der Tourenleiterin

Tourenbeitrag: ADFC-Mitglieder 26 €, Nichtmitglieder 32 € (inkl. Übernachtung)

Tourenleiterin: Ute Friedrich (0921-13210)

Wir fahren gemütlich (!) von Bayreuth über Breitenlesau (Einkehr) und Ebermannstadt nach Kirchhrehenbach. Dort stellen wir die Räder ab und beziehen unsere Zimmer (Übernachtung mit Frühstück in einfachen Privatunterkünften). Eine kleine Wanderung führt uns dann auf das Hochplateau der „Ehrenbürg“ mit der Walpurgiskapelle. Dort oben genießen wir die herrliche Aussicht und besuchen eines der schönsten Feste in der Fränkischen Schweiz. Nachts erfolgt dann der Abstieg zurück zum Quartier. Taschenlampe, festes Schuhwerk und Windjacke sollten in der Packtasche nicht fehlen. Rückfahrt am Sonntag durch das Leinleitertal über Heckenhof und Plankenfels nach Bayreuth. Die Platzvergabe erfolgt nach Reihenfolge der Anmeldung und vollständiger Bezahlung des Tourenbeitrages.

**Sonntag, 4. Mai****Tour 1 - MTB-Tour R-Weg rund um Bayreuth**

Strecke: 55 km (schwer)

Fahrtechnik: mittel

Kondition: mittel

Abfahrt: 10:00 Uhr – Neues Rathaus Bayreuth, Luitpoldplatz 13

Tourenleiter: Uwe Zapf (0921-5085962)

Es handelt sich hier um eine reine Mountainbiketour! In etwa drei Stunden führt Uwe zum Siegesturm – Oschenberg – Seulbitz – Neunkirchen – Schlehenberg – Kamerun – Rödendorf – Buchstein – Geigenreuth – Donndorf – Teufelsloch – Oberpreuschwitz – Heinersreuth – Cottenbach – und wieder über den Siegesturm zurück. Die Tour ist nur für konditionsstarke Mountainbiker geeignet!

**Sonntag, 4. Mai****Tour 2 - Nach Immenreuth**

Strecke: 65 km (mittel)

Abfahrt: 10:00 Uhr – Neues Rathaus Bayreuth, Luitpoldplatz 13

Tourenleiter: Walter Penning (0921-851 051)

Tour zum Einfahren, deren nennenswerte Herausforderung lediglich in der Bezwingung der Bocksleite besteht. Je nach Wetterlage werden wir uns in der Tauritzmühle aufwärmen oder auf der Terrasse die ersten Sonnenstrahlen genießen. Bei sehr üblem Wetter ermöglicht die Streckenführung, einen der vier nahegelegenen Bahnhöfe anzulaufen.

**Pfingstsonntag, 11. Mai****Große Fränkische Schweiz-Tour**

Strecke: 90 km (schwer)

Abfahrt: 9:30 Uhr – Neues Rathaus Bayreuth, Luitpoldplatz 13

Tourenleiter: Harald Deinlein (01520-1567427)

Im Frühling ist die Fränkische Schweiz eines der reizvollsten Gebiete in unserer Umgebung. Auf der heutigen Tour werden wir uns von der Schönheit der Landschaft überzeugen können. Es sind einige Steigungen zu erklimmen, die eine gute Kondition erfordern. Bitte für den Nachmittag Verpflegung und Getränke mitnehmen.

**Pfingstmontag, 12. Mai****Tour 1 - Hersbrucker Schweiz mit Rennrad**

Strecke: 100 km (schwer)

Abfahrt: 10:00 Uhr Alte Münze, Schlosshof, Zentrum Auerbach

Tourenleiter: Stephan Westermayer (09643-8484)

Besonderheit: reine Rennradtour, Helm empfohlen

Wie jedes Jahr nehmen wir uns auch heuer die Hersbrucker Schweiz mit dem Rennrad vor. Gefahren wird im Grundlagentempo in geschlossener Gruppe. Aufgrund der guten Erfahrungen der vergangenen Jahre wagen wir uns über eine Strecke von rund 100 km, die zwar manche Anstiege für uns bereithält, aber auch durch die wunderbare Landschaft belohnt. Begleitet wird die Tour von einem „Besenwagen“, um für schnelle Reparaturen und Proviant zu sorgen.

**Pfingstmontag, 12. Mai****Tour 2 -Autofreies Kleinziegenfeldertal**

Strecke: 60 km (mittel)

Abfahrt: 10:00 Uhr – Reichel-Getränkemarkt, Lichtenfelser Str. in Kulmbach

Tourenleiter: Matthias Kraft (09221-878577 oder 0170-5530217)

Besonderheit: Veranstalter ist die ATS-Radwandergruppe Kulmbach

Die ATS-Radwanderer Kulmbach bieten eine geführte Tour von Kulmbach aus, Mitgliedschaft ist nicht nötig, gefahren wird meist in gemütlichem Tempo. Tipp: Programm unter obiger Telefonnummer bei Matthias Kraft bestellen (ca. 21 Radtouren zwischen 20 und 60 km rund um Kulmbach).

**Sonntag, 18. Mai****Weißer Marter**

Strecke: 70 km (anspruchsvoll)

Abfahrt: 10:00 Uhr – Neues Rathaus Bayreuth, Luitpoldplatz 13

Tourenleiter: Heinz Föttinger (0921-31302)

Keine Angst, die Weiße Marter ist kein Marterpfahl für schlappe Radler; als Marter könnten allenfalls diverse Steigungen empfunden werden, die wir auf dem Weg dorthin überwinden müssen. Fragt sich, was ist die Weiße Marter und wo befindet sie sich?



Unkundigen sei verraten, es handelt sich um eine 4 m hohe Bildsäule, ausgeführt in üppigem fränkischem Barock. Ein Kronacher Metzgermeister hat sie im Jahr 1769 errichten lassen - aus Dankbarkeit für seine Genesung von schwerer Krankheit. Wir erreichen sie nach einem kräftigen Aufstieg aus dem Ailsbachtal heraus nahe Köttweinsdorf. Hier bietet sich ein herrlicher Ausblick über die Türme der Basilika Gößweinsteinsturm hinweg auf die Höhenzüge der Fränkischen Schweiz.

Die Kraft für den Aufstieg haben wir uns beim Mittagessen in der Brauereigaststätte Held in Oberailsfeld geholt. Im Wechsel von Auf und Ab führt uns der Heimweg über Heroldsberg - Hubenberg - Zochenreuth zurück nach Bayreuth.

## Donnerstag, 22. Mai (Fronleichnam) Jugendtour Kletterwald Oxenkopf



Strecke: 60 km (anspruchsvoll)

Abfahrt: 9:30 Uhr – Neues Rathaus Bayreuth, Luitpoldplatz 13

Tourenleiter: Thomas Neubauer (09273-8263)

In 11 Metern Höhe über dem Weißen Main – nein, nicht mit dem Fahrrad, sondern im Kletterwald in Bischofsgrün – kann man beim Balancieren, Schwingen, Rutschen oder Springen die persönlichen Grenzen in der Höhe überwinden. Zuvor wollen wir uns aber auf einfacheren Hindernissen an die Schwierigkeiten herantasten. Die Fahrt dorthin wird ausschließlich auf Forstwegen durch die Königsheide führen, robuste Räder haben da Vorteile!

Gruppeneintrittspreis 17 €, für Jugendliche 13 €, vorherige Anmeldung beim Tourenleiter ist bei dieser Tour erforderlich. Weitere Info: [www.outdoorincentives.de](http://www.outdoorincentives.de)

## Samstag, 24. Mai Bayreuther Fahrradtag (Codieraktion Gebrauchtradbörse)

Ort: Vor dem Neptunbrunnen, Maxstraße in Bayreuth – Achtung – da heute zum ersten mal der Bayreuther Fahrradtag stattfindet könnte sich der Ort noch ändern – Tagespresse und Internetseite beachten!

Zeitraum: 9:00 bis 16:00 Uhr

Hier werden Räder codiert – eine Abschreckung gegen Fahrraddiebe, die auch die Wahrscheinlichkeit erhöht, sein geklautes Rad wieder zurück zu erhalten. Außerdem können Sie gebrauchte Räder kaufen und verkaufen (siehe Seite 11 oder unter [www.adfc-bayreuth.de](http://www.adfc-bayreuth.de)).



**Sonntag, 25. Mai****Tour 1 - Nach Hersbruck**

Strecke: 85 km (anspruchsvoll)

Abfahrt: 9:30 Uhr – Neues Rathaus Bayreuth, Luitpoldplatz 13

Tourenleiter: Gerlinde Keller (0921-7586096)

Besonderheit: Rückfahrt mit der Bahn

Unsere heutige Tour führt uns in die Hersbrucker Schweiz. In Richtung Süden verlassen wir Bayreuth, bei Michelfeld kommen wir auf den Fernradweg Pegnitz –Hersbruck. Der Streckenverlauf führt über Neuhaus a. d. Pegnitz, Velden, durch das Pegnitztal weiter nach Hersbruck. Auf den letzten 25 km bis zum Ziel lädt die herrliche Flusslandschaft der Pegnitz richtig zum Genussradeln ein. Geplante Rückfahrt ab Hersbruck mit dem Zug um 17.00 Uhr.

Tourencharakter: Einige Anstiege am Beginn, ansonsten mäßige Steigungen. Die zu fahrenden Kilometer machen die Route allerdings anspruchsvoll.

**Sonntag, 25. Mai****Tour 2 - Bayreuther Baumradtour**

Strecke: 40 km (leicht)

Abfahrt: 10:00 Uhr – Neues Rathaus Bayreuth, Luitpoldplatz 13

Tourenleiter: Andreas von Heßberg (09208-580428)

Buche, Eiche, Fichte oder Kiefer – diese Baumarten erkennen Sie sicherlich sofort an Blattform, Rinde oder Wuchs. Aber würden Sie auch eine Mehlbeere erkennen? Würden Sie an Hand der Blätter die Walnuss von der Esche unterscheiden können? Wie erkennt man eindeutig den Unterschied zwischen Fichte und Tanne? Noch schwieriger wird es dann bei den verschiedenen Weidenarten. Während einer leichten und gemütlichen Radtour in der Umgebung von Bayreuth erfahren Sie alles zu unseren einheimischen Baumarten. Wer will, nimmt ein A4-Heft mit und presst die Blätter gleich, um sie zu Hause noch einmal zu betrachten.

**Sonntag, 1. Juni****Tour 1 - Weißenhaider Mühle über Waldstein**

Strecke: 95 km (anspruchsvoll)

Abfahrt: 9:00 Uhr – Neues Rathaus Bayreuth, Luitpoldplatz 13

Tourenleiter: Walter Penning (0921-851051)

Typische Fichtelgebirgstour mit heftigen Steigungen (ca. 1000 Höhenmeter). Die Wegebeschaffenheit erfordert jedoch nicht unbedingt Mountainbikes. Wir tangieren die Gegenden um Bad Berneck, Gefrees, Zell, Weißenstädter See, Höhenklinik und Bischofsgrün. An beiden Zielpunkten gibt es Gelegenheit, sich gastronomisch verwöhnen zu lassen.

**Sonntag, 1. Juni****Tour 2 - MTB-Tour nach Veilbronn**

Strecke: 85 km (anspruchsvoll)

Abfahrt: 9:30 Uhr – Neues Rathaus Bayreuth, Luitpoldplatz 13

Tourenleiter: Josef Polz (0921-1506541)

Besonderheit: Mountainbike empfohlen

Wir fahren heute zum Örtchen Veilbronn bei Heiligenstadt. Auf unserm Weg kommen unter anderem ins Lochautal, Wiesenttal, Aufsektal, Leinleitertal und Zeubachtal. Hierbei sind einige ruppige Stellen und kräftige Steigungen zu überwinden, ja es muss sogar geschoben werden. Falls es sich einrichten lässt, besuchen wir das Schloss Greifenstein.

**Sonntag, 8. Juni****Tour 1 - Von Hof nach Bayreuth**

Strecke: 75 – 85 km (anspruchsvoll)

Abfahrt: 07:45 Uhr Hauptbahnhof Bayreuth, Gleis 1 (Ankunft in Hof: 09:20)

Tourenleiter: Jürgen Sebulke (0921-23391)

Besonderheit: Hinfahrt mit der Bahn

Die Radtour beginnt mit der Bahnfahrt von Bayreuth über Neuenmarkt nach Hof. Die Radtour folgt weitgehend dem Saaleradweg nach Bayreuth. Eine Einkehr zur Mittagszeit ist vorgesehen. Es gibt mehrere kleine Steigungen auf der Strecke zu bewältigen. Wir fahren teilweise auf geschotterten bzw. Waldwegen. Aufgrund der begrenzten Kapazität für die Fahrradmitnahme ist eine Anmeldung beim Tourenleiter zwingend erforderlich.

**Sonntag, 8. Juni****Tour 2 - Hochfrankenspiele in Walbergrün**

Strecke: 110 km (anspruchsvoll)

Abfahrt: 8:30 Uhr – Neues Rathaus Bayreuth, Luitpoldplatz 13

Tourenleiter: Stefan Steurer (0176-66662484)

Eine knackige Tour führt uns hoch hinauf in den Frankenwald, nach Gösmes-Walbergrün, wo sich heute bei den Hochfrankenspielen starke Frauen und Männer in verschiedenen, geheimnisvollen Disziplinen miteinander messen; Bändla-Kugelrollen, Wett-Flößen, Kraxentragspiel – einige Disziplinen des heutigen Tages. Aber mit Sau am Spieß, Schnitz und Backela, Backfisch, Brodwäschd, Steaks, Bauch, Fisch, Lachs, Torten und frische Kärwakung, da wissen auch die normalen Oberfranken was anzufangen. Reichlich gestärkt geht es dann auf den Heimweg. Die Tour erfordert reichlich Kondition und enthält erhebliche Steigungen.



**Sonntag, 8. Juni****Tour 3 - Nach Hummeltal aufs Bürgerfest**

Strecke: 25 km (leicht)

Abfahrt: 14:00 Uhr – Neues Rathaus Bayreuth, Luitpoldplatz 13

Tourenleiter: Werner Hampl (0921-7586616)

Nach einigen Hürden erreichen wir das Hummeltaler Bürgerfest. Wir genießen die Atmosphäre bei hoffentlich gutem Wetter. Gestärkt fahren wir dann auf dem offiziellen Radweg gemütlich nach Bayreuth zurück.

**Sonntag, 15. Juni****Tour 1 - Zur Tauritzmühle**

Strecke: 50 km (leicht)

Abfahrt: 10:00 Uhr – Neues Rathaus Bayreuth, Luitpoldplatz 13

Tourenleiter: Nadine & Stephan Bechert (0151-15674430)

Familientour für Groß und Klein. Auf gemütlichen Wegen radeln wir über die Bockleite (der einzige größere Hügel bei der Tour) zur Tauritzmühle. Nach einem kräftigenden Mittagessen mit Forellen nach Art des Hauses rollen locker zurück nach Bayreuth.

**Bayreuth. Sonntag, 15. Juni****Tour 2 - Auf zum Schafferhof**

Strecke: ca. 65 km (mittel)

Abfahrt: 9:15 Uhr am Bahnhof Pegnitz

Tourenleiterin: Uschi Moser (09241-70019)

Etwas früher als sonst (09.15 Uhr) treffen wir uns am Pegnitzer Bahnhof um mit unseren Fahrrädern den Zug Richtung Kirchenlaibach zu nehmen (Ankunft dort gegen 9:40 Uhr). Interessenten aus BT und dem Umland sind herzlich willkommen. Von Kirchenlaibach radeln wir vorbei an der Tauritzmühle weiter über den Fichtelnaabradweg zum Schafferhof nach Neuhaus OPF. Dort warten gleich mehrere Attraktionen auf uns. Mit etwas Glück erleben wir die Neuhauser (Kult)-Feuerwehrkapelle und die sicher sehenswerte Ausstellung „Kunst im Garten“ (Eintritt zur Ausstellung 2,50 €). Danach lassen wir uns das Schafferhofer Zoigl schmecken, das nur zu bestimmten Zeiten im Jahr ausgeschenkt wird. Mehr Infos zum Zielort und Bildern und Videos der Musikanten unter: [www.schafferhof-zoigl.de](http://www.schafferhof-zoigl.de). Zurück nehmen wir ab Windischeschenbach (ca. 2 km von Neuhaus entfernt) über Marktredwitz wieder den Zug nach Pegnitz. Ankunft wird gegen 20:30 Uhr sein. Es verspricht also ein langer, erlebnisreicher Tag zu werden. Und wem das „Zoigl“ gefallen hat, der kann es gleich bei der folgenden Tour von Lothar Strauß gründlich vertiefen...

## Sa 21. Juni - So 22. Juni, Zum Zoigl'n nach Neuhaus Windischeschenbach



Strecke: 150 km (mittel)

Abfahrt: Ort und Zeit wird vom Tourenleiter mitgeteilt

Tourenleiter: Lothar Strauß (0921-81833)

Drei Dinge haben den Raum Windischeschenbach über die Grenzen der Oberpfalz hinweg bekannt und besuchenswert gemacht. Eine kontinentale Tiefbohrung in Richtung Mittelpunkt der Erde, das wildromantische Waldnaabtal und ein Bier, mit einem für Franken ungewohnten und fast unaussprechbaren Namen „Zoigl“, welches sogar einen gleichnamigen Radweg schon den Namen gibt. Um gerade dem Drittgenannten etwas näher zu kommen, werden wir am Abend unserer Zweitagestour eine typische Zoiglwirtschaft aufsuchen. Eine mittelschwere und sehr naturverbundene Tour, mit zweimal je zirka 75 km durch das Oberpfälzer Hügelland, erwartet uns.

Übernachtet wird in einem Hotelgasthof (zirka 24,00 € pro Person im Doppelzimmer sind vor Ort vom Tourenteilnehmer selbst zu zahlen). Tourenbeitrag 6,00 € für Mitglieder und 10,00 € für Nichtmitglieder. Teilnehmerzahl max. 14 Personen. Verbindliche Anmeldung bis 21.05.2008 beim Tourenleiter erforderlich.

## Sonntag, 22. Juni

## Tour 1 -(MTB-)Tour Hersbruck und Pegnitztal



Strecke: 90 km (anspruchsvoll)

Start: 9:00 Uhr – Bahnhof Bayreuth

Tourenleiter: Josef Polz (0921-1506541)

Besonderheit: Mountainbike empfohlen

Auf der Tour werden wir soweit möglich der Pegnitz folgen, damit endet der erste Teil der Tour in Pegnitz. Von da aus steuern wir Weiglathal an. Das Highlight der heutigen Tour ist das Pegnitztal, mit seinem besonderen landschaftlichen Reiz, im Abschnitt zwischen Hohenstadt und Velden. Da wir mit der Bahn von Bayreuth aus nach Hersbruck fahren, ist die maximale Teilnehmerzahl auf 10 begrenzt. Daher bitte vorher beim Tourenleiter anmelden.

## Sonntag, 22. Juni

## Tour 2 - Zum Grassemann



Strecke: 65 km (mittel)

Abfahrt: 10:00 Uhr – Neues Rathaus Bayreuth, Luitpoldplatz 13

Tourenleiter: Mathias Krauß (09209-918273)

Auf der Tour nach Grassemann sind einige Höhenmeter zu bewältigen. Die Tour wird deshalb trotz des gemütlichen Tempos als mittel eingestuft. Nach dem Mittagessen geht's dafür fast nur bergab.

**Sonntag, 29. Juni****Zum Baille-Maille-Fest nach Himmelkron**

Strecke: 55 km (mittel)

Abfahrt: 10:00 Uhr – Neues Rathaus Bayreuth, Luitpoldplatz 13

Tourenleiterin: Barbara Hampl (0921-35514)

Anlässlich der Jubiläumsjahre „Markgräfin Wilhelmine“ 2008/09 findet an diesem Wochenende entlang und rund um die Baille-Maille ein Fest unter dem Motto „Garten-Kunst-Träume“ – „Markgräfliches“ statt. Wir können an diesem Sonntag im Schatten von rund 600 Linden Exponate zahlreicher Künstler bewundern, einem Benefizkonzert des Bundespolizeiorchesters Süd zu Gunsten der Himmelkroner Heime lauschen und eventuell auch das Himmelkroner Schloss mit dem bekannten „Roten Adlersaal“ besichtigen. Darüber hinaus lassen wir unseren Gaumen durch dort angebotene kulinarische Köstlichkeiten verwöhnen. Die hügelige Hin- und Rückfahrt führt ausschließlich über befestigte Wege und Straßen.

**Sonntag, 6. Juli****Tour 1 - Ins Dreiländereck Sachsen-Böhmen-Bayern**

Strecke: 90 km (anspruchsvoll)

Abfahrt: 8:45 Uhr – Bahnhof Bayreuth

Tourenleiter: Andreas Rosenbusch (0171-5362579)

Besonderheit: Teilnehmerzahl maximal 10 Personen, Anmeldung beim Tourenleiter erforderlich

Wir bewegen uns heute mit unseren Rädern im Dreiländereck Sachsen-Böhmen-Bayern.

Von Hof aus fahren wir Richtung Norden ins das Sächsische Vogtland, bei Rossbach führt uns unser Weg durch Tschechien an das Dreiländereck, wo wir dann wieder bayerischen Boden befahren. Richtung Rehau werden wir dann bei schönem Wetter einen Biergarten aufsuchen, um uns zu stärken, dann geht es auf Nebenwegen wieder zurück nach Hof, wo wir mit dem Zug am späten Nachmittag wieder zurück nach Bayreuth fahren.

**Sonntag, 6. Juli****Tour 2 - Knackige Tour durch Ahorntal und Weiglathal**

Strecke: Strecke 60 km (anspruchsvoll)

Abfahrt: 11:00 Uhr – Neues Rathaus Bayreuth, Luitpoldplatz 13

Tourenleiterin: Desiree Burkert (0170-5366036)

Heute wollen wir kleine „Pass-Strassen“ Richtung Ahorntal befahren – vielleicht als letztes Training vor der großen Alpentour gut geeignet. Eingekehrt wird im Traditionsgasthaus Weiglathal, wo wir unsere Energie mit den fürs Haus typischen isotonischen Spezialgetränken auffrischen.

**Sonntag, 13. Juli****Tour 1 - Nach Steinamwasser**

Strecke: 75 km (mittel)

Abfahrt: 10:00 Uhr – Neues Rathaus Bayreuth, Luitpoldplatz 13

Tourenleiter: Heinz Föttinger (0921-31302)

Besonderheit: Taschenlampe für Höhlenbesichtigung mitbringen

Zwischen Pegnitz und Michelfeld liegt der malerische Ort Steinamwasser, eingerahmt von den für die Fränkische Schweiz charakteristischen Felsbastionen. Bekannt ist der Ort durch seine Hausmusikabende, wovon wir angesichts der Tageszeit zwar nichts mitbekommen werden, aber im Gasthaus zur „Frischen Quelle“ mit schönem Biergarten erwartet uns auf jeden Fall ein gepflegtes Mittagessen. Eingeweihte wissen um eine weitere Besonderheit: Im Privatbesitz des Wirtes befindet sich eine von den vielen Karsthöhlen der Fränkischen Schweiz. Der Höhleneingang befindet sich unmittelbar an der Gastwirtschaft. Eine Besichtigung ist möglich, vorausgesetzt, man hat eine Taschenlampe dabei.

**Sonntag, 13. Juli****Tour 2 - 1/2-Tagestour ins Fichtelgebirge**

Strecke: 60 km (anspruchsvoll)

Abfahrt: 12:00 Uhr – Neues Rathaus Bayreuth, Luitpoldplatz 13

Tourenleiterin: Desiree Burkert (0170-5366036)

Besonderheit: Mountainbike empfohlen

Auch in diesem Jahr bieten wir unsere beliebte Kaffeefahrt nach Wülfersreuth im Fichtelgebirge an. Aber der Kuchen muss erst verdient werden! Es sind Steigungen von über 10% zu überwinden bei mehr als 700 Höhenmetern auf der Hinfahrt von ca. 30 km. Retour werden wir zunächst mit einer Abfahrt nach Bad Berneck belohnt, bevor wir auf überwiegend flachen Feldwegen diese abwechslungsreiche Tour zurück nach Bayreuth fahren. Da wir nicht nur Teerstraßen befahren werden, empfiehlt sich diese Tour für Mountainbikefahrer.

**Samstag, 19. Juli****Codieraktion und Gebrauchtradbörse**

Ort: Vor dem Alten Schloß Bayreuth, Maxplatz im Rahmen des Umwelttages

Beginn: 10:00 bis 16:00 Uhr

Hier werden Räder codiert – eine Abschreckung gegen Fahrraddiebe, die auch die Wahrscheinlichkeit erhöht, sein geklautes Rad wieder zurück zu erhalten (siehe Seite 11 oder unter [www.adfc-bayreuth.de](http://www.adfc-bayreuth.de)).

**Sonntag, 20. Juli****Tour 1 - VGN-Radtour Nürnberg-Pegnitz-Bayreuth**

Strecke: 85 km (anspruchsvoll)

Abfahrt: 8:15 Uhr – Bahnhof Pegnitz

Tourenleiter: Roland Berner (0171-4483878)

Bereits zum dritten Mal wird diese, bisher immer recht teilnehmerstarke Tour durch das VGN-Gebiet angeboten. Diesmal haben wir uns etwas Besonderes einfallen lassen. Wir steigen gegen 8.30 Uhr in Pegnitz in den Zug, um vom Nürnberger HBF aus über Lauf, Hersbruck und Neuhaus a.d. Peg. die 85 km lange Strecke wieder zurück nach Pegnitz zu radeln. Abfahrt mit dem Rad am HBF, Nürnberg, Haupteingang gegen 09.10 Uhr. Mitradler aus Nürnberg/Bayreuth/Kulmbach und Umgebung sind herzlich willkommen. Es besteht auch die Möglichkeit, sich in den Städten Hersbruck und Neuhaus a.d. Pegnitz mit anzuschließen – ebenso besteht die Möglichkeit, von Bayreuth oder Kulmbach nach Pegnitz bzw. Nürnberg zu kommen (heimwärts umgekehrt) – aber dann kein gemeinsames VGN-Gebiet, d.h. Ticket zusätzlich nötig. Achten Sie bitte auch auf den aktuellen Terminplan unter [www.adfc-pegnitz.de](http://www.adfc-pegnitz.de).

**Sonntag, 20. Juli****Tour 2 -Der Kurier Radwandertag**

Strecke: ca. 60 km (mittel – kürzere Varianten möglich)

Abfahrt: 9:00 Uhr – „Storchennest“, Äußere Nürnberger Str., zwischen Sudpfanne und Porsche Audi Zentrum

Tourenleiter: Stefan Steurer (0176-66662484)

Besonderheit: Teilnahme auf ausgeschilderter Strecke

Schon ein Veranstaltungsklassiker – der Kurier-Radwandertag. Damit ADFC-Mitfahrer andere ADFC-Mitfahrer treffen können, sei hier mal ein gemeinsamer Startzeitpunkt und ein „Tourenleiter“ angegeben. Vielleicht erweitern wir die Tour noch unter eigener Regie ein wenig – auf jeden Fall lassen wir uns im Anschluss die Kerwa-Brotzeit schmecken, denn der Kurier feiert ein Jubiläum. Sollte der Radwandertag noch verschoben werden oder streckenmäßig sehr kurz ausfallen und/oder die Himmelsrichtung passen, dann führt der Tourenleiter alternativ oder zusätzlich noch zum BR-Seifenkisten-Cup nach Kulmbach.

**Sonntag, 20. Juli****Tour 3 -Auf den Schneeberg**

Strecke: 100 km (schwer)

Abfahrt: 9:30 Uhr – Neues Rathaus Bayreuth, Luitpoldplatz 13

Tourenleiter: Bernhard Kocher (0160-1872964, 0921-42427)

Besonderheit: Mountainbike mit Bergübersetzung dringend empfohlen

Heute fahren wir eine anspruchsvolle Tour auf den Schneeberg im schönen Fichtelgebirge. Nachdem wir den tollen Ausblick auf dem Aussichtsturm genossen haben, führt uns die Tour auf Umwegen zum Seehaus (Mittagseinkehr), wo wir uns von den Strapazen der letzten 3-4 Stunden erholen. Auf der Rückfahrt belohnt uns als Ausgleich für die Steigungen eine tolle Abfahrt auf herrlichen Wald- und Feldwegen. Die Tour ist nur für



Teilnehmer mit guter Kondition und mit robusten Rädern (am besten Mountainbikes) mit Gangschaltung und guten Bremsen geeignet, da es erhebliche Steigungen und Gefälle zu bewältigen gilt.

## Fr, 25. Juli - So, 27. Juli Dreitagestour Oberes Maintal und Coburger Land



Strecke: 240 km (mittel - anspruchsvoll)

Abfahrt: Freitag: Abfahrt: 14:00 Uhr vor dem Y-Haus (erste Etappe ca. 65 km)

Tourenleiter: Lothar Strauß (0921-81833)

Am Freitagnachmittag beginnen wir unser Radelwochenende mit einer Tour, die der Tourenführer zu seinen schönsten in unserer Region zählt. Auf fast autofreien Wegen, nur einmal durch eine kleine Einkehrpause in Schederndorf unterbrochen, fahren wir in die Nähe von Bad Staffelstein nach Prächting. Im Landgasthof Hummel mit seinem schönen Biergarten unter Kastanien und Linden werden wir für zwei Nächte Quartier beziehen und den Tag bei einem Glas ungespundenem Lagerbier ausklingen lassen.

Am zweiten Tag gehen wir mit allen Sinnen auf Entdeckungsreise in die nähere Region. Die Ruine Lichtenstein bei Ebern, das mittelalterliche Seßlach, der Planetenweg von Untersiemau nach Kloster Banz und die Wallfahrtsbasilika Vierzehnheiligen sind Orte, die wir auf einer zirka 85 Km langen Rundtour ansteuern werden.

Der dritte Tag führt uns durch Teile des Bamberger Landkreises und der fränkischen Schweiz wieder zurück nach Bayreuth (ca. 85 km ).

Der Übernachtungspreis, pro Person und Nacht im Doppelzimmer etwa 23,00 €, ist vor Ort vom Tourenteilnehmer selbst zu zahlen.

Tourenbeitrag 8,00 € für Mitglieder und 12,00 € für Nichtmitglieder.

Teilnehmerzahl max. 14 Personen. Verbindliche Anmeldung bis 22.06.08 beim Tourenführer erforderlich.

## Sonntag, 27. Juli Sommerfest auf Schloss Heinersreuth im Frankenwald



Strecke: 85 km (anspruchsvoll)

Abfahrt: 9:30 Uhr – Neues Rathaus Bayreuth, Luitpoldplatz 13

Tourenleiterin: Gerlinde Keller (0921-7586096)

Traditionell am letzten Sonntag vor den großen Sommerferien veranstaltet die Familie „von Lerchenfeld“ ein Weinfest in ihrem romantisch gelegenen Schlosspark (Eintritt 2,-). Musikalische und kulinarische Schmankerl erwarten uns dort und wir werden uns genug Zeit nehmen, sie zu genießen. Bis zum Ziel sind allerdings einige Steigungen zu bewältigen und Täler zu durchradeln. Für die Rückfahrt nach Bayreuth nehmen wir dann die schnelle, größtenteils flache Route.

**Sonntag, 3. August****Tour 1 -Oberlandtour zur Schiefen Ebene**

Strecke: 85 km (anspruchsvoll)

Abfahrt: 9:00 Uhr – Neues Rathaus Bayreuth, Luitpoldplatz 13

Tourenleiter: Günther Spitzka (09270-1838)

Über die Fuhrmannshöhe fahren wir auf direktem Weg nach Himmelkron. Auf dem 8 km langen Lehr- und Informationspfad „Schiefe Ebene“ besichtigen wir die heute unter Denkmalschutz stehenden Bauwerke entlang dieser Bahnstrecke, wie Brücken, Durchlässe und Steindämme. Man bekommt einen Eindruck von den Schwierigkeiten beim Bau einer der steilsten Bahnstrecken Deutschlands vor ca. 160 Jahren. Über Marktschorgast geht es weiter zum Mittagessen nach Sparneck. Heimwärts führt uns der Weg über Ge-frees und Bad Berneck.

**Sonntag, 3. August****Tour 2 - Nach Creußen ins Krügermuseum**

Strecke: 70 km (mittel)

Abfahrt: 10:00 Uhr – Neues Rathaus Bayreuth, Luitpoldplatz 13

Tourenleiter: Andreas Rosenbusch (0171-5362579)

Auf Radwegen und Nebenstraßen fahren wir nach Creußen und zurück. Creußen, ein Städtchen mit über 1000-jähriger Geschichte. Je nach Wetter werden wir dort Zeit haben für einen Biergartenbesuch und einen Blick in das sehenswerte Krügermuseum werfen. Am Nachmittag geht es auf Nebenwegen wieder zurück nach Bayreuth.

**Sonntag, 10. August****Tour 1 -(MTB-)Tour nach Egloffstein**

Strecke: 115 km (schwer)

Abfahrt: 9:00 Uhr – Neues Rathaus Bayreuth, Luitpoldplatz 13

Tourenleiter: Josef Polz (0921-1506541)

Besonderheit: Mountainbike empfohlen

Egloffstein im Trubachtal ist das Ziel der heutigen Tour. Die wichtigsten Etappenziele sind Glashütten, Eichig, Schönhof, Doos, Albertshof, Niederfellendorf, Pretzfeld, Egloffstein, hier oder in Mostviel wird eingekehrt. Zurück geht es über Affalterthal, Gösswein, Tüchersfeld, Steifling ins Ahorntal. Die Strecke ist nicht nur wegen der Distanz als schwer einzustufen, sondern auch wegen der zu überwindenden Anstiege, jedenfalls sollte Rad u. Touren- teilnehmer „berggänglich“ sein.



**Sonntag, 10. August****Tour 2 -MTB-Tour zur Oswaldhöhle**

Strecke: 85 km (schwer)

Abfahrt: 9:30 Bahnhof Pegnitz

Tourenleiter: Peter Wittmann (0171-9767829)

Besonderheit: reine Mountainbike-Tour – Kondition und Fahrtechnik erforderlich

Durchs Püttlachtal fahren wir über Pottenstein nach Behringersmühle. Jetzt steigen wir in die MTB-Tour Nr. 40 des „Bike-Guide - Fränkische Schweiz“ ein. Kondition sollte vorhanden sein, denn diese Tour hat anspruchsvolle Trailpassagen, aber auch einen hohen Erlebniswert. Eine Mittagsrast ist vorgesehen. Mehr Infos zum Bike-Guide –Fränkische Schweiz unter: [www.madmediaworks.de](http://www.madmediaworks.de).

**Sonntag, 10. August****Tour 3 -Herrenwald-Tour**

Strecke: 50 km (mittel)

Abfahrt: 10:00 Uhr – Neues Rathaus Bayreuth, Luitpoldplatz 13

Tourenleiter: Heinz Föttinger (0921-31302)

Mit dieser Tour bewegen wir uns in der näheren Umgebung. Sie stellt ein Angebot für Einsteiger dar bzw. für geübte Radler, die nach längerer Unterbrechung wieder auf Touren kommen wollen. Ziel ist die idyllisch gelegene Ausflugsgaststätte „Herrenwald“ in der Nähe von Windischenlaibach, wo wir mittags einkehren.

Der Hinweg führt uns auf dem BT25 über Emtmannsberg (längere Steigung) - Seidwitz - Unterschwarzach zum Zielort. Zurück fahren wir über Brüderes - Wallenbrunn - Seybthenreuth - Würnsreuth und weiter über Stockau und Aichig nach Bayreuth.

**Sonntag, 17. August****Tour 1-Burg Pottenstein mit Besichtigung**

Strecke: 90 km (anspruchsvoll)

Abfahrt: 8:30 Uhr – Neues Rathaus Bayreuth, Luitpoldplatz 13

Tourenleiterin: Beatrix Rosencrantz (0162-8316641)

Die Burg Pottenstein (älteste Burg der Fränkischen Schweiz) wurde im 11. Jahrhundert gegründet und diente ursprünglich zur Sicherung des Gebietes zwischen Obermain und Pegnitz nach Südosten. Nach fast 800-jähriger Zugehörigkeit zum Bamberger Bistum ist sie heute ein von privater Hand geführtes und bewohntes Museum, in dem vor- und frühgeschichtliche Objekte, eine Waffensammlung, Bücher, Autographen und drei als Ensembles eingerichtet Schauräume zu sehen sind. Gebühr für Besichtigung 4,50 Euro.

**Sonntag, 17. August****MTB-Tour zum Fichtelgebirgsmarathon**

Strecke: 85 km (schwer)

Abfahrt: 9:00 Uhr – Neues Rathaus Bayreuth, Luitpoldplatz 13

Tourenleiter: Uwe Zapf (0921-5085962)

Besonderheit: Mountainbike-Tour, Fahrtechnikansprüche : mittel, Kondition: schwer (über 2000 Höhenmeter)



Es handelt sich hier um eine reine Mountainbiketour für sportlich sehr Ambitionierete! In etwa sechs Stunden führt Uwe auf den Spuren der Fichtelgebirgsmarathonstrecke u.a. über den Golfplatz Rodersberg, über den Seulbitzer Berg, zum Dreihirtenstein, zur Sprungschanze nach Warmensteinach, zur Auffahrt der Skipiste Ochsenkopf-Süd, zur Weißmainquelle und noch ein Paar anderen kernigen Auf- und Abfahrten. Unbedingt ausreichend Verpflegung und Getränke mitbringen – der Hungerast und der Mann mit dem Hammer werden uns sonst zwangsläufig begegnen!

**Sonntag, 24. August****Tour 1 -Oberpfalz – Speinshart und Rauher Kulm**

Strecke: 85 km (anspruchsvoll)

Abfahrt: 9:00 Uhr – Neues Rathaus Bayreuth, Luitpoldplatz 13

Tourenleiter: Günther Spitzka (09270-1838 oder 0171-2780489)

Eine große Runde in die Oberpfalz: Zum Rauhen Kulm, über den neuen Creußen-Radweg, vorbei an den Windrädern bei Neuhof, nach Schlammersdorf, durch den Speinsharter Forst und zurück über Speichersdorf und den Höhenzug bei Emtmannsberg nach Bayreuth – so in etwa der Plan des Tourenleiters.

**Sonntag, 24. August****Tour 2 - Zum Weißenstädter See**

Strecke: 85 km (anspruchsvoll)

Abfahrt: 9:30 Uhr – Neues Rathaus Bayreuth, Luitpoldplatz 13

Tourenleiter: Peter Richter (0176-48528125 oder 0921-3390785)

Besonderheit: Badesachen einpacken

Wir fahren heute trotz der Hitze (oder deswegen) über das Fichtelgebirge nach Bischofsgrün. Danach queren wir den Rudolfsattel, um uns später im oder am Weißenstädter See abzukühlen. Zur Belohnung geht es auf dem Heimweg größtenteils bergab.

**Sonntag, 24. August****Tour 3 - Zur Limmersdorfer Lindenkerwa**

Strecke: Strecke 50 km (mittel)

Abfahrt: 12:00 Uhr – Neues Rathaus Bayreuth, Luitpoldplatz 13

Tourenleiterin: Desiree Burkert (0170-5366036)

Die Lindenkerwa in Limmersdorf steht wie keine andere Veranstaltung im Landkreis als Begriff für Brauchtum und Tradition. Daher hat ihre Anziehungskraft bis heute nicht nachgelassen - nicht zuletzt wegen der bekannt guten Speisen und Getränke. Um den Tanz der Kerwabuschen auf der Linde nicht zu versäumen, ist die Abfahrt um 12 Uhr.



Das gewohnte Mittagessen muß deswegen bis Limmersdorf warten. Die Rückkehr nach Bayreuth wird bis 17 Uhr erfolgen.

## Sonntag, 24. August **ADFC auf der Energie- und Umweltmesse Pegnitz**

ADFC-Infostand bei der 9. Energie- und Umweltmesse in Pegnitz. Besuchen Sie uns am ADFC-Infostand, in diesem Jahr ab 11.00 Uhr im Rahmen der 9. Energie- und Umweltmesse auf dem Gelände der Firma BayWa, Badstraße, Pegnitz.

## Sonntag, 31. August **Tour 1 - In den südlichen Frankenwald**



Strecke: 80 km (anspruchsvoll)

Abfahrt: 9:30 Uhr – Neues Rathaus Bayreuth, Luitpoldplatz 13

Tourenleiter: Lothar Strauß (0921-81833)

Gemütlich geht es noch durch das Trebgasttal; aber dann kurz nach Wirsberg geht es los; das Auf und Ab durch den Frankenwald. Aussichtsreiche Höhen, tief eingeschnittene Täler mit vielen romantischen Mühlen an rauschenden Bächen und Wald, so weit das Auge reicht. So geprägt ist das Bild der Landschaft, die wir heute auf einer anspruchsvollen Radtour durchqueren werden.

## Sonntag, 31. August **Tour 2 - Wellness-Tour Frankenthal Hersbruck**



Strecke: 50 km (mittel)

Abfahrt: 9:30 Uhr Bahnhof in Pegnitz

Tourenleiter: Peter Wittmann (0171-9767829)

Besonderheit: Sauna- u. Badesachen einpacken

Durch den Veldensteiner Forst vorbei am großen Lochstein sowie an den Kammerweihern passieren wir Neuhaus a. d. Peg. Weiter fahren wir den Pegnitztal-Radweg nach Hersbruck. Dort ist Wellness und Entspannung in der Frankenthal-Therme angesagt. Infos über die Therme unter [www.frankenalbtherme.de](http://www.frankenalbtherme.de). Zurück nehmen wir den Zug.

## Sonntag, 7. September **Autofreies Wiesenttal**



Strecke: 110 km (anspruchsvoll)

Abfahrt: 9:00 Uhr – Neues Rathaus Bayreuth, Luitpoldplatz 13

Tourenleiter: Thomas Neubauer (09273-8263)

Bereits zum neunten Mal ist das Wiesenttal heute für den Autoverkehr gesperrt. Grund ist ein Marathonlauf, nach dessen Ende die Straße den Fußgängern, Radler und Inline-Skatern offen steht. Die Strecke führt in ständigem Auf und Ab über Hollfeld und Aufseß ins ebenfalls autofreie Leinleitertal zur Mittagspause. Ab hier genießen wir es, im Wiesenttal bis Waischenfeld zusammen mit vielen anderen Radlern die breite Bundesstraße für uns zu haben. Ohne nennenswerte Steigungen geht es zurück nach Bayreuth.

**Mittwoch, 10. September****Letzte ADFC-Feierabendtouren!**

Achtung – heute findet die letzte ADFC-Feierabendtour statt!

**Samstag, 13. September****Vollmondtour**

Strecke: 20 km (leicht)

Abfahrt: 20:00 Uhr – Neues Rathaus Bayreuth, Luitpoldplatz 13

Tourenleiterin: Kriemhild Raps-Kornus (0921-13171)

Besonderheit: funktionierende Beleuchtung unverzichtbar!

Die ersten Kilometer wird sich der fast noch volle Mond verbergen, doch wenn die Wolken uns keinen Strich durch die Rechnung machen, dann sehen wir ihn spätestens auf dem Bergücken zwischen Theta und Euben, von wo an er unseren Rückweg begleitet. Achtung: Für die Teilnahme an dieser Tour ist eine gute Beleuchtung Voraussetzung, reflektierende Kleidung wünschenswert.

**Sonntag, 14. September****Tour 1 - Tag des offenen Denkmals**

Strecke: ca. 50 km (mittel)

Abfahrt: 9:30 Bahnhof Pegnitz

Tourenleiter: Karl Lothes (09241-2617)

Am heutigen „Tag des offenen Denkmals“ werden wir die Gelegenheit nutzen, um am Ziel in Auerbach das Bergwerkmuseum der ehemaligen Zeche Maffei zu besichtigen. Doch auch die Fahrradtour dorthin verspricht sehr interessant zu werden. Im Mittelpunkt steht diesmal der Rötelabbau in unserer Region.

**Sonntag, 14. September****Tour 2 - In den Steinwald**

Strecke: 70 km (mittel)

Abfahrt: 10:00 Uhr – Neues Rathaus Bayreuth, Luitpoldplatz 13

Tourenleiter: Heinz Föttinger (0921-31302)

Im Gegensatz zum Fichtelgebirge ist der Steinwald im bisherigen Tourenprogramm etwas zu kurz gekommen. Zu Unrecht, denn der Steinwald hat seinen eigenen Reiz und es lohnt sich durchaus, ihn aus der Nähe zu betrachten. Endpunkt unserer Fahrt ist das Marktrechwitz Haus, ein Unterkunftshaus des Steinwald-Vereins. Da die Strecke für eine Hin- und Rückfahrt mit dem Rad zu lang ist, erfolgt die Rückfahrt mit der Bahn. Zustieg in Marktrechwitz oder in Neusorg je nach Gegebenheit. Den genaueren Streckenverlauf und den Ort der mittäglichen Einkehr werden wir bei Beginn der Fahrt bekannt geben.

**Samstag, 20. September****Codieraktion**

Ort: Vor dem Alten Schloß Bayreuth, Maxplatz im Rahmen des Umwelttages

Beginn: 10:00 bis 16:00 Uhr

Hier werden Räder codiert – eine Abschreckung gegen Fahrraddiebe, die auch die Wahrscheinlichkeit erhöht, sein geklautes Rad wieder zurück zu erhalten (siehe Seite 11 oder unter [www.adfc-bayreuth.de](http://www.adfc-bayreuth.de)).

**Sonntag, 21. September****Durch das Wacholdertal nach Sanspareil****Strecke: 75 km (anspruchsvoll)****Abfahrt: 9:30 Uhr – Neues Rathaus Bayreuth, Luitpoldplatz 13****Tourenleiterin: Barbara Hampl (0921-35514)**

Erst bergauf und dann durch mehrere malerische Täler fahren wir meist auf befestigten Wegen nach Sanspareil, dem Kleinod aus markgräflicher Zeit. Dort besteht Gelegenheit, entweder den orientalischen Bau zu besichtigen oder den herrlichen Park zu genießen. Die Rückfahrt führt uns über Landstraße und Fahrradweg zurück nach Bayreuth. Wegen der Länge als anspruchsvoll einzustufen.

**Sonntag, 28. September****Zur Entenmühle****Strecke: 50 km (leicht)****Abfahrt: 10:00 Uhr – Neues Rathaus Bayreuth, Luitpoldplatz 13****Tourenleiter: Mathias Krauß (09209-918273)**

Auf Radwegen und kleinen Nebenstraßen wollen wir in gemütlichem Tempo nach Bad Berneck fahren. Von dort aus gelangen wir durchs Ölschnitztal bis zur Entenmühle, wo wir zu Mittag essen. Mit wohl gefülltem Bauch geht es dann ebenso gemütlich zurück. Die Tour ist auch für ungeübte Radler geeignet.

**Sonntag, 5. Oktober (Erntedank)****Tour 1 - Veldensteiner Forst****Strecke: 85 km (anspruchsvoll)****Abfahrt: 9:30 Uhr – Neues Rathaus Bayreuth, Luitpoldplatz 13****Tourenleiter: Peter Richter (0176-48528125 oder 0921-3390785)**

Die heutige Tour führt in den bereits herbstlichen Veldensteiner Forst. Ziel wird unter anderem die mächtige, ehemalige Benediktiner-Abtei der Klosteranlage in Michelfeld sein. Auf der Tour werden zwei sehr starke Steigungen zu bewältigen sein, ansonsten ist die Tour eher mittelschwer.

**Sonntag, 5. Oktober (Erntedank)****Tour 2 - Zur Apfelernte in Lessau****Strecke: 20 km (leicht)****Abfahrt: 13:00 Uhr – Neues Rathaus Bayreuth, Luitpoldplatz 13****Tourenleiterin: Kriemhild Raps-Kornus (0921-13171)**

Über Laineck geht's vorerst an der Steinach entlang nach Döhlau. Der knackige Anstieg nach Lankendorf belohnt uns mit einer rasanten Abfahrt direkt nach Lessau. Dort legen wir eine Pause ein, lassen uns das eine oder andere Obst schmecken und suchen uns bei schönem Wetter ein warmes Plätzchen am Süd-West Hang. Ganz tatendurstige dürfen helfen, die letzten Äpfel und Birnen zu ernten, bevor es auf ruhigen Landstraßen recht bequem wieder Richtung Bayreuth geht.

**Sonntag, 12. Oktober****KulTour 1 - Bayreuth per Rad entdecken**

Strecke: 20 km (leicht) – Radler von/nach Pegnitz + 30 km bzw. + 60 km für Hin- u. Rückweg

Start in Nürnberg: 8:30 Uhr Hauptbahnhof Südeingang

Tourenleiterin: Beate Stoertzenbach (0160-98003364)

Start in Pegnitz: 9:30 Uhr am Bahnhof

Ansprechpartner Pegnitz: Peter Wittmann (0171-9767829)

Start in Bayreuth: 12:00 Uhr – Neues Rathaus Bayreuth, Luitpoldplatz 13

Ansprechpartner für Bayreuth: Thomas Neubauer (09273-8263)

Heute bekommt Bayreuth Besuch von einer ADFC-Gruppe aus Nürnberg. Dabei besteht die Möglichkeit, in Pegnitz auszusteigen und von dort zusammen unter Pegnitzer Führung nach Bayreuth zu radeln. Entsprechend erhöht sich Strecke und der Schwierigkeitsgrad.

Natürlich können auch Bayreuther Radlerinnen und Radler dazustoßen – gerne auch hier verweilende Touristen und Gäste. Radelnd und zum Teil auch schiebend versprechen die Nürnberger einen „faszinierenden Überblick“ über die wichtigsten Sehenswürdigkeiten der Stadt (ohne Innenbesichtigungen). Die Radtour dauert in Bayreuth inklusive Einkehr 4-5 Stunden und erhebt nicht den Anspruch, eine historische Führung zu sein.

**Sonntag, 12. Oktober KulTour 2 - Fränkische Schweiz-Museum Tüchersfeld**

Strecke: 80 km (anspruchsvoll - über 1000 Höhenmeter)

Abfahrt: 9:30 Uhr – Neues Rathaus Bayreuth, Luitpoldplatz 13

Tourenleiterin: Ulli Breunig-Kocher (0160-1872964, 0921-42427)

Besonderheit: Mountainbike oder robustes Trekkingrad notwendig

Eine anspruchsvolle Herbsttour führt uns ausgangs auf dem Mistelbachradweg über die Neubürg nach Oberailsfeld, mit vorgesehener Mittagspause bei der Brauerei Held. Anschließend fahren wir gestärkt weiter nach Tüchersfeld. Vorgesehen ist eine Besichtigung des Fränkischen Schweiz-Museums ([www.fsmt.de](http://www.fsmt.de)). Für Kulturmuffel und jene, die es schon kennen: ein Plätzchen zum Kaffeetrinken wird sich finden oder als Alternative, ein Blick vom berühmten Aussichtsfelsen „Guckhüll“.

Auf idyllischen Wegen geht es zurück nach Bayreuth, wo wir bei einem goldenen Oktober vielleicht sogar noch im Herzogkeller beim Abschlusstreff den Tag ausklingen lassen können. Wegen der Anstiege und den teilweise nicht befestigten Wegen ist ein robustes, berggängiges Rad und gute Kondition notwendig.



## Sonntag, 12. Oktober Kult-Tour 3 - MTB-Tour für inneren Schweinehund



Strecke: ca. 60 km (schwer)

Abfahrt: 10:00 Uhr an der Alten Münze im Zentrum Auerbach

Tourenleiter: Stephan Westermayer (09643-8484)

Besonderheit: Mountainbike-Tour

Unbefestigte Wege, steile Anstiege, rasante Abfahrten, Wurzeln und Steine, den inneren Schweinehund besiegen. Dieses Erlebnis wollen wir allen Teilnehmern auch 2008 mit dem MTB bieten. Diese rund 60km lange Runde wird einiges abverlangen, uns aber mit dem Gefühl, zum Saisonende etwas geleistet und erlebt zu haben, belohnen. Start ist wie immer bei der Alten Münze im Zentrum Auerbach.

## Sonntag, 12. Oktober Kult-Tour 4 -Zum Töpfermarkt Thurnau



Strecke: Strecke 50 km (leicht)

Abfahrt: 10:30 Uhr – Neues Rathaus Bayreuth, Luitpoldplatz 13

Tourenleiterin: Desiree Burkert (0170-5366036)

Der „Töpfermarkt“ ist ein Klassiker unter den ADFC-Touren. Dennoch gibt die Strecke immer noch ein paar interessante Varianten her. Auf jeden Fall wollen wir die Tour gemütlich angehen.

## Mittwoch, 15. Oktober Abschluss- und Infotreffen des ADFC-Pegnitz

Treffpunkt 19.30 Uhr, Gaststätte Ponfick (Schlapp'nwirt)", Pegnitz, Hauptstraße 2.

Alle Radlerinnen und Radler, die sich für die Belange des Radfahrens in Pegnitz und Umgebung interessieren und sich weiter auch über die Aktivitäten im kommenden Jahr informieren wollen, sind herzlich eingeladen. Wir hoffen, mit diesem Programm auch Ihren Geschmack getroffen zu haben. Es sollte für jeden etwas dabei sein. Haben Sie Wünsche, Anregungen oder Kritik, so nutzen Sie die Möglichkeit bei unseren Infoveranstaltungen und Infoständen mal vorbei zu schauen. Mehr Infos auch unter: [www.adfc-pegnitz.de](http://www.adfc-pegnitz.de).

## Sonntag, 19. Oktober Zum Herbstmarkt nach Hollfeld



Strecke: 65 (mittel)

Abfahrt: 10:30 Uhr – Neues Rathaus Bayreuth, Luitpoldplatz 13

Tourenleiter: Jürgen Sebulke (0921-23391)

Die Hinfahrt führt über Kleinhül, Sanspareil und das Kainachtal nach Hollfeld. Dort kehren wir im „Moritz“ ein und anschließend schlendern wir noch gemütlich über den Herbstmarkt. Der Rückweg folgt dem Radweg auf der ehemaligen Eisenbahnstrecke Hollfeld – Bayreuth.

**Sonntag, 26. Oktober****Umrundung Bayreuths**

Strecke: 50 km (leicht)

Abfahrt: 10:00 Uhr – Neues Rathaus Bayreuth, Luitpoldplatz 13

Tourenleiter: Andreas von Heßberg (09208-580428)

Der Streckenverlauf wird schon aus dem Titel der heutigen Tour klar. Auf wenig befahrenen Wegen umrunden wir die Stadt Bayreuth und erleben bei einem hoffentlich sonnigen Herbsttag die reizvolle Topografie der Umgebung, mit sicherlich vielen ungewohnten Ausblicken hinunter auf die Stadt. Da das Stadtgebiet sehr unregelmäßig geformt ist, kommen leicht 50 km zusammen. Außerdem liegt Bayreuth in einem Kessel, so dass auch ein paar kleinere Hügel erradelt werden müssen.

**Samstag, 1. November (Allerheiligen)****Fahrt ins Graue(n)**

Strecke: 50 km (mittel)

Abfahrt: 10:30 Uhr – Neues Rathaus Bayreuth, Luitpoldplatz 13

Tourenleiter: Lothar Strauß (0921-81833)

Für alle, die vom Radfahren in diesem Jahr noch nicht genug haben und solche, die wie der Tourenführer selbst, es noch nicht glauben können, dass die Radtourensaison schon wieder beendet ist, gibt es heute noch die schon traditionelle Fahrt ins Graue. Ziel und Verlauf der Tour hängen stark vom Wetter ab; gefahren wird jedoch bei fast jedem Wetter.





## ADFC Winterprogramm 2008/2009

## „Fernweh-Diavorträge“

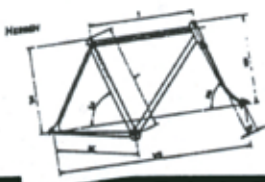
Auch in der kommenden Wintersaison möchte der ADFC wieder interessante Radreisen mit ihren Dia- oder Filmvorträgen nach Bayreuth holen. Die Fernweh-Radreisevorträge haben sich in der Zwischenzeit schon herumgesprochen und erfreuen sich großer Beliebtheit. Gezeigt werden soll wieder eine Mischung aus Vorträgen von außergewöhnlichen Radtouren, sowohl in ferne Ecken unseres Globus als auch Radreisen in unserer Nachbarschaft. Viele der Referenten sind jedoch nicht auf über ein Jahr im Voraus verbindlich auf einen festen Termin zu gewinnen, einige von ihnen sind noch unterwegs oder erstellen gerade ihre Diashow. Wir empfehlen daher, die ADFC Internetseite [www.adfc-bayreuth.de](http://www.adfc-bayreuth.de) unter aktuelles ab November/Dezember zu besuchen. Oder sie lassen sich mit in den Email-Verteiler des ADFC Bayreuth aufnehmen. Melden Sie sich einfach bei uns unter [webmaster@adfc-bayreuth.de](mailto:webmaster@adfc-bayreuth.de). Vorgesehen sind wieder vier oder fünf Vorträge von Anfang Januar bis Anfang April. Die Vorträge finden, wenn möglich, im Schwenksaal, Pottensteiner Str. 12 statt.



## FAHRRADBAU NACH MASS

Individuell & 100% Handarbeit  
 100% Shimano Gruppentreue  
 + eine **FREIE ÜBERPRÜFUNG** pro Jahr

31  
 Jahre



**METZ**  
 Radsport-Technik

Bahnhofstr. 1  
 Tel. 0921 / 22851

95444 Bayreuth  
 Fax 0921 / 8 11 83

[www.metz-bikes.de](http://www.metz-bikes.de)

## Fahrräder für preisbewusste Leute von heute

- |             |             |              |
|-------------|-------------|--------------|
| - HERCULES  | - VILLIGER  | - KIDS-BIKES |
| - STAIGER   | - DIAMANT   | - X-TRACT    |
| - WINORA    | - RABENEICK | - CONWAY     |
| - EPPLE     | - BULLTEC   | - Self-Made  |
| - HAI-BIKES | - ARROW     | - PRINCE     |

Riesenauswahl - über 300 Fahrräder

# Schönheiter

## Zwei-Rad-Sport

Reparaturen - Ersatzteile - Zubehör

BINDLACH - ORTSMITTE - Tel.: 09208/6225

Mail: [info@schoenheiter.de](mailto:info@schoenheiter.de)

Internet: [www.schoenheiter.de](http://www.schoenheiter.de)



Mo. - Fr.: 8.00 - 12.00, 13.00 - 18.00, Sa.: 9.00 - 13.00



# Radservice Helgert



- Kostengünstiger Hol- und Bringservice
- fachgerechte Reparatur von Fahrrädern sämtlicher Marken
- Ersatzteile und Zubehör
- Neuradverkauf, unabhängige Beratung
- Laufradbau nach Wunsch
- Individueller Aufbau von Fahrrädern
- Planfräsen von Scheibenbremsaufnahmen
- alles zu günstigen Preisen

**Büro und Annahme: Grubstr. 25 - 95445 Bayreuth**  
*Oberpreuschwitz*

**Tel: 0921 - 350 27 - Mobil: 0178 - 723 225 9**





## Zweirad-Meisterbetrieb

Ihr starker Partner mit dem kompletten Service rund ums Zweirad



### Reparaturservice Fahrrad/Motorrad/Roller Hol- und Bringservice

Große Auswahl an Markenfahrrädern - ständig über 200 Fahrräder am Lager. Vertragshändler der Marken: Aprilia, Peugeot, Piaggio, AEON-Quad's, SYM  
Fahrradverleih im Verbund der Regionalen Entwicklungsgesellschaft.

Sachsendorf/Geiersberg 38, 91347 Aufseß, Tel.: 0 92 74 / 94 613  
Mo. - Fr. 9.00 - 12.00 / 13.00 - 19.00 Uhr, Sa. 8.30 - 13.00 Uhr  
[www.zweirad-niegel.de](http://www.zweirad-niegel.de)

## JA, ich möchte ADFC-Mitglied werden

\_\_\_\_\_  
Name, Vorname

\_\_\_\_\_  
Familienmitglieder Name, Vorname, Geburtsjahr

\_\_\_\_\_  
Straße, Hausnummer

\_\_\_\_\_  
Familienmitglieder Name, Vorname, Geburtsjahr

\_\_\_\_\_  
PLZ, Ort

\_\_\_\_\_  
Familienmitglieder Name, Vorname, Geburtsjahr

\_\_\_\_\_  
E-Mail, Telefon (Angabe freiwillig)

Einzelmitgliedschaft 38 € pro Jahr  
Ermäßigt 25 € pro Jahr\*

\_\_\_\_\_  
Beruf, Geburtsjahr

Familien-/Haushaltsmitgliedschaft 48 € pro Jahr  
Ermäßigt 38 € pro Jahr\*

\_\_\_\_\_  
Datum, Unterschrift

Fördermitgliedschaft ab 100 € pro Jahr  
Bei Interesse bitte direkt an den Vorstand wenden.

Ich erteile dem ADFC e.V. eine Einzugsermächtigung

\_\_\_\_\_  
Kontonummer, Bankleitzahl

Bitte einreichen an:  
ADFC- Kreisverband Bayreuth  
Thomas Neubauer  
Leisau 69  
95497 Goldkronach  
Telefon 09273-8263  
Telefax 09273-500328



\_\_\_\_\_  
Geldinstitut

\_\_\_\_\_  
Datum, Unterschrift

Sie können Ihre Mitgliedschaft auch online unter [www.adfc-bayreuth.de/verein/mitglied.htm](http://www.adfc-bayreuth.de/verein/mitglied.htm) beantragen oder unverbindlich weiteres Informationsmaterial anfordern. Informationen zur Mitgliedschaft finden Sie auf Seite 25.

\*für Schüler, Studenten, Arbeitslose (bitte Nachweis beilegen)