

## Liebe Radlerinnen und Radler,



wer Fahrrad fährt, hat Persönlichkeit. Sie haben sich ganz bewusst für ein Verkehrsmittel entschieden, das persönliche Anstrengung verlangt und Wetter, Luft und Straße unmittelbar erleben lässt. Sie könnten ihre Freizeit auch ohne unser Tourenangebot gestalten. Aber was gibt es Schöneres, als gemeinsam mit Gleichgesinnten die nähere Umgebung, Natur und Kultur kennen zu lernen, weitere nette Menschen zu treffen und gleichzeitig etwas für die Gesundheit zu tun?

Unsere Tourenleiter haben sich für Sie bewährte, neue und interessante Touren ausgedacht, bei denen viel Abwechslung geboten wird. Wir bevorzugen landschaftlich schöne und verkehrssarme Strecken, die Ihnen vielleicht noch unbekannt waren.

Ein breites Spektrum aller Schwierigkeitsstufen, von ganz leichten Touren (ideal: die „kleine“ Feierabendtour jeden Mittwoch um 18:00 Uhr) bis zu anspruchsvollen Touren über 100 km und mehr, beinhaltet unser Programm. Ab Seite 38 finden Sie die Beschreibung der Touren, in der Heftmitte eine Gesamtübersicht.

Wir danken an dieser Stelle unseren Anzeigenkunden und Fördermitgliedern, die es ermöglichen, allen Radlerinnen und Radlern dieses Tourenprogramm kostenfrei zur Verfügung zu stellen.

Uns allen wünschen wir ein wunderbares Fahrradjahr und viel Spaß!

Ihr ADFC-Tourenleiterteam

## Was ist der ADFC?

### Kurz und knackig

Der ADFC ist ein bundesweiter, gemeinnütziger Verein mit derzeit 112.000 Mitgliedern (davon etwa 18.000 in Bayern). Er ist die Interessenvertretung der Alltags- und Freizeitradler; er arbeitet parteipolitisch neutral in folgenden Schwerpunkten:

- **Service- und Versicherung**
- **Verkehrsplanung**
- **Verkehrspolitik**
- **Tourismus**
- **Umweltschutz**
- **Verkehrspädagogik**
- **Technik/Sicherheit**
- **Verbraucherschutz**
- **Rechtsberatung**
- **Gesundheitsvorsorge**
- **Fahrraddiebstahlschutz**
- **Fahrradmitnahme in öffentlichen Verkehrsmitteln**

**ADFC Gründung:** 1979 in Bremen

**Struktur:** Bundesverband mit Sitz in Bremen; Landesverbände in allen Bundesländern mit über 400 angeschlossenen Kreisverbänden. Dem Landesverband Bayern (Sitz in München) gehören über 40 Kreisverbände an.

**Angebote vor Ort:** Geführte Radtouren (sportlich und gesellig), Technikurse, Verbraucherberatung, Infostände, Gebraucht-radbörse (S. 10), Fahrradcodierung (S. 11), Diavorträge, Verkehrsaktionen, Ein-

satz und Mitarbeit für vernünftige Radverkehrsplanung regional, sowie überregional in Franken u.v.m.

Der ADFC mischt sich ein, sucht auch die kontroverse Diskussion, um Defizite öffentlich zu machen und für eine vermehrte Fahrradnutzung zu werben.

Als Fahrradlobby arbeitet der ADFC heute auf allen politischen Ebenen, z.B. von der Kommunalpolitik in Bayreuth und Umgebung bis zur EU und dem Europarat. Auf europäischer Ebene ist der ADFC Mitglied im Europäischen Radfahrerverband ECF (European Cyclists' Federation). Über Publikationen, Fachtagungen, Messen und Medien vermittelt der ADFC seine innovativen Ansätze und erfolgreichen Strategien zur Radverkehrsförderung.

## Ansprechpartner des ADFC KV-Bayreuth

**1. Vorsitzender:** Thomas Neubauer  
Telefon 09273-8263, Leisau 69, 95497 Goldkronach

**2. Vorsitzender:** Stefan Steuerer  
Telefon 0179-4972980, steuerer@adfc-bayreuth.de  
(Mitgliederwerbung und Ansprechpartner Kulmbach)

**2. Vorsitzender:** Roland Berner  
(Leiter und Ansprechpartner des ADFC-Pegnitz)

**Mitgliederverwaltung & Kassenwartin:** Karin Heinz

**Beisitzer:** Uli Mertens (Radtourenkoordination), Rolf Wahner (Verkehrspolitik)

**E-Mail:** mail@adfc-bayreuth.de

**Website:** www.adfc-bayreuth.de  
www.adfc-pegnitz.de

**Spendenkonto:** 904 265 6

Bankleitzahl: 773 501 10, Sparkasse Bayreuth

## Unsere Tourenleiterinnen und Tourenleiter



**Bechert, Stephan**  
0700-22226334



**Bergmann, Sonja**  
09278-985351



**Berner, Roland**  
09241-8714



**Burkert, Desiree**  
0921-26059



**Breiter, Klaus**  
0921-7313236



**Chen, Thai-Sen**  
0921-67750



**Deinlein, Harald**  
01520-1567427



**Föttinger, Heinz**  
0921-31302



**Gut, Monika**  
0921-1674818



**Heinz, Karin**  
0921-6080707



**Hofmann, Robert**  
0173-9301011



**Keller, Gerlinde**  
0921-7586096



**Krauß, Mathias**  
09209-918273



**Langenbucher, Horst**  
0921-8009129



**Lothes, Karl**  
09241-2617



**Mertens, Uli**  
0921-24424



**Müller, Wolfgang**  
0921-853236



**Neubauer, Thomas**  
09273-8263



**Raps-Kornus, Kriem-  
hild** 0921-13171



**Regner, Richard**  
0179-7954446



**Richter, Peter**  
0921-53134



**Andreas Rosenbusch**  
0171-5362579



**Rosencrantz, Beatrix**  
0162-8316641



**Schertel, Hans  
Werner** 09241-2384



**Sebulke, Jürgen**  
0921-23391



**Spitzka, Günther**  
09270-1838



**Steurer, Stefan**  
0179-4972980



**Strauß, Lothar**  
0921-81833



**von Heßberg, Andy**  
09208-580428



**Wahner, Rolf**  
0921-7454706



**Westermayer,  
Stephan** 09643-8484



**Widmaier, Manfred**  
0921-54623



**Wittmann, Peter**  
0171-9767829



**Wolf, Sebastian**  
0151-56975914

## Die Radtouren-Teilnahme – Was ist zu beachten?

### Anforderungen

Die Touren sind für all diejenigen gedacht, die gerne Rad fahren und dabei Natur, Kultur und Gastronomie erleben und genießen möchten. Wir fahren auf verkehrsarmen Nebenstrecken, teils auf Feld- oder Waldwegen. Steigungen in unserer Mittelgebirgslandschaft sind durchaus alltäglich und nicht immer geeignet für ein Dreigangrad. Der Schwierigkeitsgrad der Touren ergibt sich aus Länge und Steigungen, siehe jeweilige Streckenbeschreibung. Unsere Logos ermöglichen eine Kurzeinschätzung der Anforderung (Erklärung Logos siehe Folgeseite). Ausrüstung und Kondition sollten der Tour angemessen sein. Prinzipiell gilt unser Motto für "leichte" und für die Feierabendtouren: "Wer am langsamsten fährt, bestimmt das Tempo". Bei den mittleren und anspruchsvolleren Touren müssen die Tourenleiter/-innen oft auf eine gewisse Mindestgeschwindigkeit achten, um z.B. den Zug noch zu erreichen bzw. den Zeitplan einzuhalten. Tagestouren enden in der Regel gegen 18 Uhr.

### Radtourenleiter/-innen

Alle Touren werden von geschulten Radtourenleiter/-innen begleitet. Sie führen eine „Mini-Apotheke“ und für kleine Pannen Werkzeug mit, jedoch kein Ersatzteillager.

### ADFC-Feierabendtouren

Vom 4. April an finden jeden Mittwoch unsere beliebten Feierabendtouren statt (ca. 30 km). Speziell für Einsteiger wird zusätzlich eine kürzere Tour angeboten

(ca. 15-20 km). Bei beiden Touren gibt es selbstverständlich kleine Aufrückpausen, eingekehrt wird jedoch nicht bzw. erst im Anschluß. Die Teilnahme ist kostenlos.

### Teilnahmebedingungen

Die Teilnahme an allen ADFC-Radtouren erfolgt auf eigene Gefahr. Weder der ADFC noch die einzelnen Radtourenleiter/-innen können im Schadensfall haftbar gemacht werden, außer bei vorsätzlichem oder grob fahrlässigem Verhalten.

### Verkehrssicherheit

Ein Teilnehmer kann von einer Tour ausgeschlossen werden, wenn sein Fahrrad nicht den gesetzlichen Bestimmungen zur Verkehrssicherheit entspricht oder wenn er Anweisungen, die der Sicherheit der Teilnehmer und dem ordnungsgemäßen Ablauf der Tour dienen, nicht befolgt. Der Teilnehmer ist für den verkehrstechnisch ordnungsgemäßen Zustand seines Fahrrades selbst verantwortlich; eine Pflicht des Tourenleiters dies nachzuprüfen besteht nicht.

### Kleiner Touren-Knigge

Fahren Sie defensiv, gefährden Sie weder sich noch andere. Eine Panne oder ein Sturz hält alle auf. Inspizieren Sie ihr Rad **vor** der Tour.

Das Tempo der Tour bestimmt der Tourenleiter. Überholen Sie diesen bitte nicht, ahmen sie dies auch nicht nach wenn andere es tun; fahren Sie nicht hinter dem Schlussmann. Wer die Tour verlässt, meldet sich bitte deutlich ab. Kurzes An-

halten an Abzweigungen, um Nachzählern den Weg zu weisen, erleichtert allen die Tour. Wir radeln als Gruppe, nicht als Einzelwettkämpfer; Kompetenz zeigt sich nicht in Geschwindigkeit, sondern in sozialem Verhalten. Im Übrigen bleibt es unseren ehrenamtlich tätigen TourenleiterInnen vorbehalten, Teilnehmer auch ohne Begründung von Radtouren auszuschließen.

## Kosten

ADFC-Mitglieder nehmen an den Touren kostenlos teil. Von Nichtmitgliedern erbitten wir einen geringen Kostenbeitrag von 2 € (Ganztagestour) und 1 € (Halbtagestour). Familien zahlen 3 €. Kinder unter 16 Jahren brauchen nichts zu zahlen, dürfen aber nur in Begleitung eines Erwachsenen mitfahren. Die Feierabendtouren am Mittwoch Abend sind für alle kostenlos. Die Mehrtagestouren für Mitglieder 3 € und für Nichtmitglieder 5 € pro Tag.

## Schwierigkeitsgrade und Leistungscharakter der Touren



leicht



mittel



anspruchsvoll



schwer

Anhand der vier Piktogramme können Sie eine schnelle Grobeinschätzung hinsichtlich des jeweiligen Schwierigkeitsgrades einer Tour vornehmen. Natürlich sind auch hier die Übergänge fließend. Bitte beachten sie zusätzlich die jeweilige Tourenbeschreibung, sie kann ergänzende Hinweise enthalten. Es kann durchaus vorkommen, dass eine kürzere Tour sehr viel anstren-

gender ist als eine längere, die Steigungen vermeidet. Kleinere Verschnaufpausen oder eine längere Rast sind bei allen Touren üblich. Wenn Sie über Ihre eigene Leistungseinstufung unsicher sind, kommen Sie doch erstmal zu unseren Feierabendtouren. Eine volle Trinkflasche und kleine Pausensnacks wie Müsliriegel oder eine Banane sollte jeder dabei haben.



### Gasthaus "Zur frischen Quelle"

Das gemütliche Gasthaus im Flembachtal  
mit schönem Biergarten und  
der rustikalen Höhlentube  
Deftige Brotzeiten - Sonntags Mittagstisch  
Donnerstag Ruhetag

**Familie Alfred Götz**

Steinamwasser 6

91275 Auerbach

Tel.: 09643/1358

Fax: 09643/916832

## Liegeradgruppe des ADFC-Bayreuth

Liegeradler in und um Bayreuth sind eingeladen, bei zwanglosen Treffen über das Thema "Liegerad" zu plaudern, gemeinsame Ausfahrten zu planen und zu den Bayerischen Liegeradtagen oder dem Leipziger Liegeradtreffen zu fahren. Fest im Kalender steht der Besuch der Spezialradmesse im Germersheim (28./29. April), auf der es ungewöhnliche Räder aller Art und aus aller Welt zu bestaunen gibt, Pro-

befahrten inklusive. Unsere Treffen (je nach Wetter auch mit Ausfahrt) werden telefonisch oder per E-Mail unter den Interessierten abgesprochen.

Weitere Informationen bei  
**Peter Findekle** (0921-69890)  
 oder bei **Thomas Neubauer** (09273-8263).  
[www.liegerad-bayreuth.de](http://www.liegerad-bayreuth.de)  
[www.spezialradmesse.de](http://www.spezialradmesse.de)

### Martin Greim

Gefreiser Straße 4 · Tel. 09227/1627

95509 Marktschorgast

Anerkannter Demeter-Betrieb



### Direkt vom Öko-Bauern

jeden Donnerstag frisches Schweinefleisch,  
 zartes Angusrind und Hausmacherwurst

Donnerstag und Freitag wieder geöffnet

**Öffnungszeiten:** Donnerstag 14–19 Uhr und Freitag 14–18 Uhr.

Unsere Tiere werden nachweislich in artgerechter Tierhaltung –  
 Stroheinstreu – aufgezogen. *ohne Fremdeinkauf!*

*Jeden Donnerstag auf dem Bayreuther Viktualienmarkt ab 12 Uhr*

*Jeden Samstag auf dem Wochenmarkt in der Rotmainhalle ab 8 Uhr*



THORMÜHLE

1897  
1901  
1903  
1907  
1909  
1911  
1913  
1915  
1917  
1919  
1921  
1923  
1925  
1927  
1929

SB-Tankstelle

## GERHARD MADER

Eppe · Greens · Conway · Fahrräder  
 Verkauf & Reparatur

Hauptstraße 2, 95517 Seybothenreuth

Telefon 0 92 75 2 53 Fax 0 92 75 71 12



**Radi-LADEN**  
BAYREUTH

- MERIDA
- DRÖSSIGER (women model)
- IDEAL
- Bergamont

- Neuzider
- Gebraucht-  
räder
- Custom-Bikes
- Freeride-Skis
- Dirt-Skis

REPARATUREN  
aller Art

Öffnungszeiten:  
Montag bis Freitag 15 bis 19 Uhr  
Samstag 10 bis 12 Uhr

von Conny Ehrlich

## Unser Stammtisch und andere Veranstaltungen

**Lust auf mehr?** Jeden 2. Donnerstag im Monat treffen sich die Radler und Radlerinnen ab 20 Uhr in der "Brauereischänke am Markt", Bayreuth, Maxstr. 56, zum Stammtisch für Leute, die Ideen zur Verbesserung des Radverkehrs haben, die Kontakt zu anderen Radfahrern suchen und die gerne fachsimpeln. Kommen Sie doch einfach mal vorbei. Darüber hinaus bieten wir in der kalten Jahreszeit ein Winterprogramm mit Film- und Diaabenden, Vorträgen etc. rund ums Rad fahren.

### Impressum



Herausgeber: ADFC-Kreisverband Bayreuth

V.i.S.d.P.: Thomas Neubauer

Redaktion: Stefan Steurer

Layout: 4c media, [www.cccc.de](http://www.cccc.de)

Druck: Schmidt & Buchta, [www.schmidt-buchta.de](http://www.schmidt-buchta.de)

Auflage: 3000 Stück

Bankverbindung: Sparkasse Bayreuth

Kontonummer: 904 265 6 BLZ: 773 501 10

# Markgrafen - Buchhandlung

-Die Buchhandlung am Sternplatz-

Die Konzept- und

Kompetenzbuchhandlung



Opernstraße 1-3 95444 Bayreuth Telefon 0921/6 30 09

Ihr Ansprechpartner zum Thema Reise: Volker Höft



## Die ADFC-Gebrauchtradbörse

Wenn Sie ein gebrauchtes Rad kaufen oder verkaufen wollen, dann nutzen Sie doch unsere Gebrauchtradbörse. Dieses Jahr besteht hierzu am 12. Mai, 14. Juli, 15. September die Gelegenheit, vor dem "Alten Schloss" an der Maxstrasse. Weitere Termine in Pegnitz im Programmteil. Gegen eine Gebühr von 10 € (Kinderräder 5 €) bieten wir bis ca. 17 Uhr Ihr Rad Interessenten zum Kauf an. Die zur Kaufabwicklung nötigen Formulare (siehe auch [www.adfc-bayreuth.de/download](http://www.adfc-bayreuth.de/download)) stellen wir zur Verfügung und wickeln für Sie das Geschäft ab. Abends holen Sie sich Ihren Verkaufserlös ab (die Spanne bestimmen Sie, telefonische Korrekturen sind möglich). Falls sich kein Interessent findet,

nehmen Sie Ihr Rad wieder mit nach Hause. Unentschlossene Interessenten haben die Möglichkeit, Ihnen eine Nachricht zu hinterlassen, vielleicht findet sich dann doch noch ein Käufer.

Bitte bringen Sie Ihr Rad ab 9 Uhr vorbei, Kaufbeleg, Eigentumsnachweis oder wenigstens einen gültigen Ausweis benötigen wir; auch ein Schloss wäre nützlich.

Kaufinteressenten können die Räder Probe fahren, müssen aber den Kaufpreis als Pfand hinterlegen.

Der ADFC leistet keinerlei Gewähr oder Sachmängelhaftung, übernimmt keinerlei Haftung bei unwahren Angaben des Verkäufers; der ADFC stellt lediglich den Stellplatz zur Verfügung und ist bei der Abwicklung des Verkaufes vermittelnd behilflich.

**Mehr Infos: Stefan Steurer, 0179-4972980**

## nach Herzenslust am Fahrrad herumschrauben!

### *Wir bieten:*

- eine große Werkstatt mit Montageständern und Spezialwerkzeug
- gebrauchte Fahrrad-Ersatzteile (gegen Spende abzugeben)
- Beratung, Tips & Tricks beim Reparieren
- Jeden Samstag von 10-14 Uhr im ZENTRUM, äußere\_Badstr. 7



### *Wir suchen:*

- Hilfsbereite Fahrrad-BastlerInnen, die bei der ehrenamtlichen Betreuung der Fahrrad-Selbsthilfe-Werkstatt mitwirken wollen — schaut doch mal rein!
- gut erhaltene Fahrrad-Ersatzteile

Das FLICKWERK ist eine Initiative baselfreudiger RaderInnen mit dem Ziel, das Fahrrad als umweltfreundliches Verkehrsmittel zu fördern. Sie wird vom ZENTRUM (Internationales Jugendkulturzentrums Bayreuth) unterstützt.



## Fahrrad-Codierung

### Das beste Mittel gegen Fahrraddiebstahl

#### Das Problem

Die traurige Wahrheit: Ständig werden Fahrräder geklaut, egal ob teure oder billige. Leider liegt das nicht immer an den mangelnden Sicherheitseinrichtungen, die die Besitzer benutzen. Bislang wurde schon jedes Schloss irgendwie und irgendwann geknackt.

Was aber, wenn das Rad weg ist? Wie lässt sich dann das Fahrrad auffinden? Die Polizei und die kommunalen Behörden jammern oft darüber, dass sich so viele herrenlose Fahrräder in den Lagerhallen ansammeln. Niemand kann ein aufgefundenes oder bei einem Dieb sichergestelltes Fahrrad seinem ursprünglichen Besitzer zuordnen.

### Die Lösung heißt: Fahrradcodierung!

#### Mit Unterstützung der Polizei

Der ADFC Bayreuth hat in den letzten Jahren erfolgreich zahlreiche Codieraktionen durchgeführt und wird das auch in diesem Jahr wegen der großen Nachfrage tun (siehe unten). Um sein Fahrrad codieren zu lassen, benötigt der Besitzer allerdings einen dazugehörigen Kaufbeleg und einen gültigen Personalausweis.

#### Fragen zur Codierung beantwortet:

**Thomas Neubauer, 09273-8263**



## Codieren / Gebrauchtradbörse

**12. Mai, 14. Juli, 15. September 2007 vor dem "Alten Schloss". Zusätzlich bieten wir am 19. Mai, 23. Juni, 29. September Codierung nach telefonischer Anmeldung an (0921-67750). Codiertermine Pegnitz sind am 26. August und 15. September**

**Preise:**  
**Erwachsene 10 €, Kinder 6 €, Familien 25 €**

## ADFC-Mitglieder zahlen die Hälfte!

Gültiger Ausweis und der Fahrradkaufbeleg ist bitte mitzubringen! Wer in diesem Jahr Mitglied wird, bekommt sein Rad kostenlos codiert! Eine Beitrittserklärung finden Sie am Ende dieser Broschüre.

Alle Termine auch im Internet unter:  
[www.adfc-bayreuth.de](http://www.adfc-bayreuth.de)

fahrradmanufaktur  
**HERCULES**  
 ELEGANTER  
 koga miyata  
**STRIDER**  
**SLAVE**  
**Steppenwolf**  
 CUSTOM-BIKES  
**GORE**  
 BIKE-WEAR  
**GONSO**  
**JEANTEX**  
**ORLIK**  
**Roeckl**

...weil Qualität Spaß macht

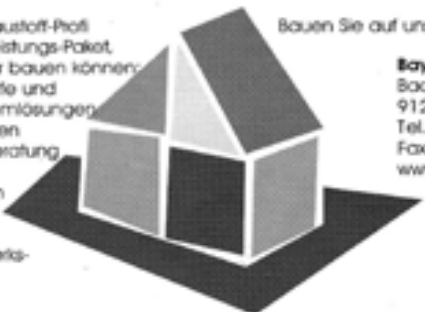
# RSG RAD SERVICE GMBH

Markenräder und -bekleidung • Fachwerkstatt  
 Markgrafentallee 3a • Bayreuth  
 ☎ (0921) 85 38 45 • [www.Rad-Service.de](http://www.Rad-Service.de)

## ■ BayWa Baustoffe

# Die BayWa. Mit diesem Partner können Sie bauen.

Denn als bewährter Baustoff-Profi bieten wir Ihnen ein Leistungs-Paket, auf das Sie als Bauherr bauen können: hochwertige Baustoffe und professionelle Problemlösungen für jedes Bauvorhaben, kompetente Fachberatung, geprüfte Markenqualität zu günstigen Preisen, Vermittlung qualifizierter Handwerksbetriebe



Bauen Sie auf uns. Wir beraten Sie gern.

**BayWa AG**  
 Badstraße 2  
 91257 Pegnitz  
 Tel. (0 92 41) 7 38-0  
 Fax (0 92 41) 7 38-39  
[www.baustoffe.baywa.de](http://www.baustoffe.baywa.de)

**BayWa**

Ihr Partner vom Fach

## Bett & Bike

### Fahrradfreundliche Gastbetriebe in Bayern

Mehr als 30.000 Betten warten in Bayern auf radelnde Gäste. "Hier sind Radler willkommen!" - das signalisiert in ganz Deutschland ein Schild oder Fähnchen mit dem Aufdruck "Bett & Bike" am Eingang eines Übernachtungsbetriebs, sei es nun ein Gasthof oder ein Hotel, eine Pension, eine Jugendherberge oder ein Campingplatz. Mehr als 770 Beherbergungsbetriebe beteiligen sich allein in Bayern inzwischen an dieser Qualitätsauszeichnung des Allgemeinen Deutschen Fahrrad Clubs. Der Freistaat verfügt damit über die größte Anzahl an Gastgebern, die sich auf die besonderen Bedürfnisse von radfahrenden Gästen eingestellt haben. Es gibt Quartiere auch für nur eine Nacht, eine sichere Verwahrung des Fahrrads, ein reichhaltiges Frühstück, die Möglichkeit zum Trocknen nasser Kleidung, einen Servicekoffer mit



Werkzeug für einfache Reparaturen sowie radlerspezifisches Informationsmaterial. Zusammengestellt sind diese Quartiere im bayernweiten Übernachtungsverzeichnis

"**Bett & Bike Bayern**", mit dessen Hilfe Radreisende in unserem beliebten Radreiseland gezielt die passende Unterkunft ganz nach ihren individuellen Ansprüchen und Wünschen auswählen, buchen und ansteuern können. Erschienen ist das 264 Seiten starke Buch im Verlag Esterbauer. Zum Preis von 6,50 € ist es im Buchhandel oder unter **www.bettundbike.de** erhältlich (ISBN 3850000508).

# Das Leisauer Radhaus

Markenfahrräder für Alltag, Sport und Freizeit

Beratung - Verkauf - Service

Marken: **CUBE, CONTOURA, EPPLE, CONWAY, u.a.**

Thomas Neubauer, Leisau 69, 95497 Goldkronach

Tel. 09273/8263 Fax 09273/500328



## Erlebnisse Rund um die Neuburg

- \* Radler-, Wander- und Laufparadies
- \* Via Imperialis
- \* Brauereien-Erlebnis
- \* NaturKunstRaum Neuburg



Wandern auf einer alten  
Handelsstraße: Prospekt kostenlos



9 Brauereiwander- und -radwege:  
Falblatt kostenlos



33 Rundwege: kostenlos

Regionale Entwicklungsgesellschaft "Rund um die Neuburg - Fränkische Schweiz"

Bahnhofstraße 35 • 95490 Mistelgau • Tel. 09279-923241

[www.neuburg.de](http://www.neuburg.de) • [www.brauereiwandern.de](http://www.brauereiwandern.de) • [www.neuburg-branchen.de](http://www.neuburg-branchen.de)

Ahorntal, Aubeß, Eckersdorf, Glashütten, Heinersreuth, Hoffeld, Hummeltal, Gesees, Mistelbach, Mistelgau, Plankenfels, Waischerfeld, Zweckverband Theme Obersees, Förderverein Region Neuburg e.V.



Hollerbush Naturkost  
Luitpoldplatz 16, 95444 Bayreuth

## BIO-Lieferservice in Bayreuth und Umgebung

Gemüse – Obst – Naturkost-Sortiment  
nach Bestellung oder als Abo-Kiste ab **10.- €**

**Liefertermin: Dienstag  
oder nach Vereinbarung**

Telefon 0921/81911 · Fax 0921/12024

## Der ADFC im Internet

[www.ADFC-BAYREUTH.DE](http://www.ADFC-BAYREUTH.DE)  
[www.ADFC-PEGNITZ.DE](http://www.ADFC-PEGNITZ.DE)

Auf unseren Internetseiten finden Sie aktuelle Informationen, ein Tourenprogramm, Tipps und Termine rund ums Radfahren. Wir geben Hinweise zu Routenplanung, Radwegenetz, Kartenmaterial und Verkehrssicherheit. Sie finden dort unser Archiv, Linksammlungen und unsere Ansprechpartner und Verantwortlichen. Sie können sich online vertieft über uns informieren, kostenlos und unverbindlich Infomaterial anfordern, wissenswertes zum Thema Rad fahren herunterladen,



online Mitglied werden und vieles mehr. Gerne beantworten wir Ihre Fragen auch per E-Mail, mailen Sie uns und surfen Sie doch mal vorbei.

Wer an aktuellen Informationen per E-Mail interessiert ist, kann sich unter [webmaster@adfc-bayreuth.de](mailto:webmaster@adfc-bayreuth.de) in den Verteiler aufnehmen lassen.

**PARSIFAL-APOTHEKE**  
**Michael Becher**  
 Bahnhofstr. 6  
 95444 Bayreuth  
 Telefon 0921/22444



Ihr Fahrrad können wir nicht reparieren, aber dafür sind Sie in Gesundheitsfragen bei uns bestens aufgehoben. Wir liegen günstig am Bahnhof Ecke Tunnelstraße.



## Mountainbiking im ADFC Bayreuth

Der ADFC Bayreuth bietet auch dieses Jahr spezielle Mountainbike-Touren an (genaue Termine siehe Tourenplan). Ziel unserer Mountainbike-Touren ist es, die asphaltierten Straßen zu verlassen und auf unbefestigten Wegen die Umgebung von Bayreuth und deren Naturschönheiten zu entdecken. Dabei werden neben langen Steigungen auch kurze anspruchsvolle Trails gefahren, mit dem Ziel, mit aller Kraft und Geschicklichkeit steile Anstiege zu meistern. Aber auch den Spaß einer zügigen Abfahrt wollen wir erleben. Für diese MTB-Radtouren gilt: Nur für Mountainbikes geeignet, Tempo auf ebenen Forstwegen ca. 20-22 km/h, zum Teil



auch lange Steigungen, sie werden aber in lockerem Tempo gefahren, wo es ganz steil wird, kann geschoben werden. Eine gute Kondition wird vorausgesetzt.

**SIGG+**  
SWITZERLAND

**dj**  
deuter

**OUTDOOR**  
WATERPROOF OUTDOOR  
GEAR

**Trekking • Klettern • Reisen**  
... und alles an Touren-Ausrüstung für den Radfahrer !

**Bayreuth - Hohenzollernring 74**

**Tel.: 0921 / 51 38 34**

**MAMMUT**

**TATONKA**

**VAUDE**  
AUTHENTIC OUTDOOR GEAR



## Der ADFC-Dachgeber

Sie übernachten auf der Reise lieber bei Freunden als im teuren und anonymen Hotel? Kein Problem! Der **ADFC-DACHGEBER** ist ein flächendeckendes Übernachtungsverzeichnis für Tourenradler. Es bietet allen darin vermerkten Radfreunden auf ihren Touren durch Deutschland kostenlose Schlafplätze bei Radfreunden. Auch Sie können sich darin eintragen lassen und es auf Ihren Radreisen nutzen. Lesen Sie dazu bitte die nachfolgenden Hinweise.

### Gegenseitigkeitsprinzip

Nach diesem Prinzip funktioniert der **ADFC-DACHGEBER**. Nur wer selber grundsätzlich bereit ist, RadlerInnen auf Tour eine kostenfreie Unterkunft zu gewähren, kann das Verzeichnis bei seinen Radreisen in Anspruch nehmen. Kfz-Benutzer sind verständlicherweise von dem Übernachtungsangebot ausgeschlossen. Dagegen werden von einigen Dachgebern auch Bahn- und Busreisende oder Tramper aufgenommen.

### Angebot

Das eigene Unterkunftsangebot darf einfach sein. Für gewöhnlich reicht eine Ecke in einem Zimmer, in der der Radelgast schlafen kann. Auch eine Rasenfläche im Garten kommt den zeltenden Tourenradlern entgegen.

### Anfrage

Vor jedem Besuch sollte telefonisch (oder rechtzeitig per Post) angefragt werden, ob man am gewünschten Tag auch willkommen ist.

### Gepäck

Ein Schlafsack und eine Isomatte/Luftmatratze gehören immer mit ins persönliche Reisegepäck.

### Anmeldung

Die Schutzgebühr für das ca. 200 Seiten umfassende Verzeichnis beträgt 12 € (ADFC-Mitglieder zahlen nur 8 €). Die Schutzgebühr wird einmal pro Jahr fällig. Außerdem wird für die Anmeldung eine einmalige Aufnahmegebühr in Höhe von 1,50 € erhoben. Anmeldung möglich über **WWW.DACHGEBER.DE** oder beim Bayreuther ADFC.





# ***DAS MEGA-RADHAUS***

***Mountainbikes • Trekking- und Touringräder  
Citybikes • Kinderfahrräder • Rennmaschinen  
Zubehör • Helme • Bekleidung • Packtaschen  
Anhänger • Reparaturservice • große Werkstatt***



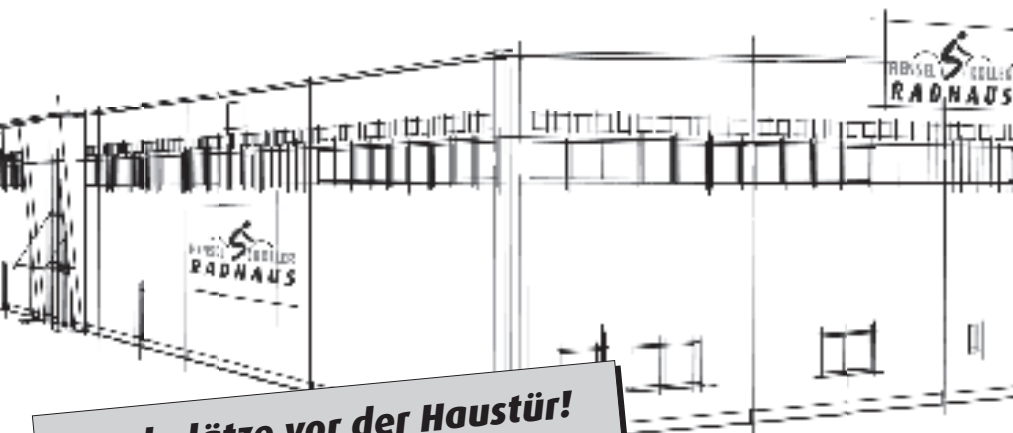
***Nürnberger Straße 48 • 95448 Bayreuth • Telefon***

# ***IN UNSERER REGION***



**HENSEL & KOLLER  
RADHAUS**

***Riesige Auswahl für Tourenfahrer bei  
Bekleidung, Pocktaschen, Karten...***



***Parkplätze vor der Haustür!***

**09 21 / 72 14 89 • nur 2 Minuten ab A9 AS BT-Süd**

# Mein FITNESSBIKE



## Fitnessbike ANJONI Fit in den Frühling!

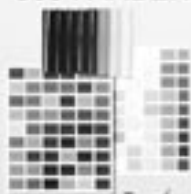
Mit Shimano-Schaltung, leichter Alurahmen, bequemer Sattel, Leichtlaufreifen.  
Oder nach Wunsch: Auswahl aus über 300 Farben; Sattelauswahl und -test, damit ich gut sitze;  
Lenker auswahl, für meinen richtigen Griff; Reifen auswahl für's gute Vorwärtskommen;  
Shimano-Schaltgruppenwahl für's exakte Schalten (teilweise gegen Aufpreis).

inklusive **100% Service**



Farbauswahl aus über **300 FARBEN**

ANJONI  
*Design your life.*



FAHRRAD



# KELLER

Alle Artikel mit dem Bestpreissymbol erhalten Sie bei uns zum unschlagbar günstigsten, besten Preis. Und trotzdem inklusive Servicepaket bei Rädern. Vergleichen Sie ruhig und kaufen dann zum Bestpreis bei uns! Oder Zeit sparen und gleich bei uns kaufen!

Am Josephsplatz – Wölfelstraße 16 – 95444 Bayreuth  
Telefon 0921-7313400

**Wir sind umgezogen!**

## Fahrrad mit Bahn und Bus



### Neu

Bahnlinie Bayreuth-Weidenberg ist saniert, Fahrbetrieb allerdings nur werktags.

Der Franken-Sachsen-Express Nürnberg-Bayreuth-Dresden fährt neu als flotter Regionalzug (IRE) annähernd im 2-Stunden-takt. Obwohl Mehrzweckabteile vorhanden sind ist die Fahrradmitnahme bisher offiziell nicht vorgesehen. In Nürnberg besteht Anschluss über die schnelle Neubaustrecke nach München. Bayreuth-München dauert jetzt gut 2 Stunden mit ICE und knapp 3 Stunden nur in Regionalzügen.

### Zukunft

Radfahrer können sich europaweit auf die Einführung weiterer Multifunktionsabteile in Zügen freuen. Dies hat das Europäische Parlament am 18. Januar 2007 im so genannten 3. Eisenbahnpaket entschieden. Der ADFC erwartet, dass die Deutsche Bahn AG ihren Widerstand im Bereich der Fahrradmitnahme in den ICE-Zügen nun aufgibt.

### Kostenlos

In den Regionalzügen innerhalb Oberfrankens und auf vielen weiteren Strecken innerhalb Bayerns ist die Fahrradmitnahme weiterhin kostenlos. Eine Ausnahme sind

die RE-Züge zwischen Bayreuth bzw. Hof und Nürnberg, hier muss ein Fahrrad-Ticket gelöst werden.

### Preise

Eine Fahrradkarte für Züge des Nahverkehrs (IRE, RE, RB und S-Bahnen) kostet 4,50€ und gilt den ganzen Tag. Die Fahrradtageskarte Bayern kostet auch 4,50€, gilt nur in Bayern, zusätzlich in U-, Straßenbahnen und Bussen in den Verkehrsverbänden von Nürnberg und München. Im Fernverkehr kostet die Fahrradkarte für einfache Fahrt 9€, mit BahnCard 6€, Stellplätze müssen reserviert werden, kostenfrei bei gleichzeitigem Ticketkauf. Im ICE und auch einigen anderen Fernzügen ist die Fahrradmitnahme nicht erlaubt.

### Platz

Auf den Strecken rund um Bayreuth sind die Anzahl der Fahrradstellplätze in den Zügen eingeschränkt. 6 bis 10 Fahrräder sind normalerweise gut abzustellen, wenn Gruppen mit Rädern mitfahren möchten, wird es eng. Meiden Sie Hauptverkehrszeiten, so haben Sie in den Zügen meist genügend Platz für Fahrräder. Helfen Sie sich gegenseitig beim Ein- und Aussteigen, um Verzögerungen zu vermeiden.

## Spezialräder

Für Liegeräder oder Tandems muss auch nur eine Fahrradkarte gelöst werden, bei Anhängern ist zusätzlich ein Ticket nötig. Zusammengeklappte Fahrräder oder Anhänger können als kostenloses Handgepäck mitgenommen werden, sofern diese verpackt sind und in den Gepäckablagen am Sitzplatz untergebracht werden können. Im Umweltbüro in der Alexanderstr. 9 in Bayreuth können Sie sich ein Faltrad Marke Brompton für 5€/Tag ausleihen. Es ist keine Minute nötig, um es handlich klein zu falten. Bitte frühzeitig reservieren unter [rolf.wahner@adfc-bayreuth.de](mailto:rolf.wahner@adfc-bayreuth.de) oder 0921-13033.

## Bus

In den Bussen des Omnibusverkehrs Franken (OVF), die zum Großteil den Linienverkehr im Bayreuther Umland abfahren, dürfen einzelne Fahrräder bei genügend Platz und Zustimmung des Fahrers mitgenommen werden. Es kostet den Preis einer Kinderfahrkarte. Das Fahrradticket der Bahn wird offiziell noch nicht anerkannt. Fragen zur OFV: 0921-7897321

## Schönes-Wochenende-Ticket

Es gilt Samstag oder Sonntag in allen Regionalzügen und vielen Verkehrsverbänden in ganz Deutschland, sowie grenznah in Tschechien und Polen, allerdings nicht in Regionalbussen außerhalb der Verkehrsverbände. Preis für 5 Personen oder Eltern/ Großelternpaar mit eigenen Kindern liegt bei 33€ am Automat oder Internet, am Schalter 35€.

## Bayern-Ticket

Es gilt für bis zu 5 Erwachsene oder ein Eltern/Großelternpaar mit eigenen Kindern und kostet 27€ am Automaten oder im Internet, am Schalter 2€ mehr. Werktags ab 9 Uhr und am Wochenende ganztags können sie alle Regionalzüge (IRE, RE, RB, S), Busse und Bahnen in den Verkehrsverbänden und fast alle Linienbusse Bayerns benutzen (auch BVB, OVF, RBO).

## Bayern-Ticket-Single

Es gelten die gleichen Bedingungen wie für das Bayern-Ticket, gültig ist es allerdings nur für 1 Person und kostet 19€ am Automaten und im Internet, am Schalter 2€ mehr.

## Bayern-Ticket-Nacht

Gilt ab 18 bis 6 Uhr für 5 Personen, gleicher Preis wie Bayern-Ticket-Single.

## Regio-Ticket Bayern

Bis max. 50 km hin – und am selben Tag zurück. Werktags ab 9 Uhr und am Wochenende ganztags in allen Regionalzügen in Bayern, für 1 Person 10 €. Von Bayreuth nach Burgkunstadt oder nach Markredwitz sind es exakt 50 km.

## EgroNet-Ticket

Tagesticket für 14€ werktags ab 7:30 Uhr, Samstag und Sonntag ganztags für 1 Person inklusive Fahrrad in der EuregioEgrensis. Diese zieht sich von Kulmbach / Bayreuth / Pegnitz / Schwandorf bis Gera / Zwickau und Karlsbad / Marienbad in Tschechien. Es berechtigt zur Nutzung des Bahnverkehrs und nahezu aller Stadt- und Regionalverkehre. Bei Erwerb von 2 Tagesti-

ckets können Kinder gratis mitreisen. Infos: [www.egronet.de](http://www.egronet.de) oder 03744-19449

### Frankenwald Mobil

Vom 1. Mai bis 3. Oktober 2007 fahren an allen Sams-, Sonn- und Feiertagen auf 200 km Fahrradbuslinien zwischen Kulmbach / Bad Steben, sowie Kronach / Hof. Die Busse fahren durch die Täler und über die Höhen des Frankenwaldes und führen Fahrradanhänger mit. Inklusiv der Bahnlinien zwischen Hof, Neuenmarkt-Wirsberg, Coburg und Ludwigsstadt kosten Tageskarten für Erwachsene 8€, Kinder 4€ und Familien 16€. Infos und Fahrpläne in Faltschablonen oder unter [www.frankenwaldmobil.de](http://www.frankenwaldmobil.de) und 0180 5 366 398.

### Verkehrsverbund Nürnberg

Der Raum Pegnitz gehört zum Verkehrsverbund Nürnberg (VGN). Dieser erstreckt sich z.B. bis Amberg, Treuchtlingen oder Rothenburg. Innerhalb des Verbundraumes gelten die Preise der VGN für alle öffent-

lichen Verkehrsmittel, nicht die Tarife der Deutschen Bahn. Bei Fahrten in den VGN hinein oder heraus gelten weiterhin die Preise der Bahn. Fahrräder kosten im VGN in der Regel den Preis einer Kinderfahrkarte, Ausnahmen sind die kostenlosen Mitnahmemöglichkeiten beim Tagesticket Plus und der Zeitkarte MobiCard.

### Tagesticket Plus

Das Ticket für den ganzen Verkehrsverbund Nürnberg kostet 13,80€ und gilt für bis zu 6 Personen, davon höchstens 2 Erwachsene, sowie 2 Fahrräder anstelle von 2 Personen.

### Auskunft

Kostenlose Fahrplanauskunft:

0800 1 50 70 90

Radfahrer-Hotline der Bahn:

0180 5 15 14 15 für 14 ct/min

Internet: [www.bahn.de/fahrrad-bayern](http://www.bahn.de/fahrrad-bayern)

Unterstützung vom Bayreuther ADFC:

[rolf.wahner@adfc-bayreuth.de](mailto:rolf.wahner@adfc-bayreuth.de)

**PARTNERSCHAFT  
FÜR MEHR ERFOLG**



**vfm Versicherung+Finanz  
Makler GmbH Franchise**  
Am Schloßberg 16 • 91257 Pegnitz  
Tel. 092 41/48 44 44  
[www.vfm-Liebig.de](http://www.vfm-Liebig.de)







Knapp 125.000 Teilnehmer in allen sechzehn Bundesländern:

2006 brachte ein Rekordergebnis für „Mit dem Rad zur Arbeit“. Diese gemeinsame Initiative von ADFC und der

Gesundheitskasse AOK ist zudem ein Gewinn für jeden Einzelnen. Denn regelmäßige Bewegung hält fit – und gesund. Machen auch Sie Ihren alltäglichen Arbeitsweg zur angenehmen Aktivität – und nehmen Sie selbst teil, bei der nächsten Auflage dieser immer erfolgreicher „Bewegung für mehr Bewegung“.

### Bundesweiter Aktionszeitraum: 1. Juni bis 31. August 2007

Das Ziel: Fahren Sie innerhalb dieses Zeitraums an mindestens 20 Tagen mit dem Rad zur Arbeit, natürlich auch 2007 wieder

mit tollen Gewinnchancen für Sie! Mitmachen können alle Unternehmen, Verwaltungen, Institutionen oder Unis/ Fachhochschulen. Radelfreudige Mitarbeiter, Auszubildende oder Studenten organisieren sich in Teams von drei bis vier Mitgliedern. Betriebe mit weniger Mitarbeitern können sich als gesamtes Unternehmen anmelden.

In den Teams motivieren sich Kollegen gegenseitig zum Mitmachen, auch deshalb gewinnt die Aktion „Mit dem Rad zur Arbeit“ immer mehr bisherige Nicht-Radler, die zu überzeugten Velo-Pendlern werden. Und regelmäßig das Rad entweder direkt zum Arbeits- beziehungsweise Studienplatz - oder zum dorthin fahrenden öffentlichen Verkehrsmittel (Bahnhof, Haltestelle) nutzen. Den Teilnehmern winken zusätzlich attraktive Gewinne.

Die Anmeldung und Bestellung von Aktionsunterlagen erfolgt über die jeweilige AOK-Direktion und im Internet: [www.mit-dem-rad-zur-arbeit.de](http://www.mit-dem-rad-zur-arbeit.de)

## **HEIMA-Werbetechnik**

**91257 Pegnitz - Nürnberger Str. 39**

**(hinter der ARAL-Tankstelle)**

**schilder**      *Tel. 09241/8484*  
**t-shirtdruck**  
**textildruck**  
**aufkleber**  
**beschriftungen**  
**großformatiger digitaldruck**  
**großformatige laminierungen**





## 9 Vorteile für ADFC-Mitglieder

- 1. ADFC-Mitglieder** sind als Radfahrer, Fußgänger und Benutzer öffentlicher Verkehrsmittel haftpflichtversichert (bis zu 2 Mio. €, Selbstbeteiligung: 150.- €) und rechtsschutzversichert (bis zu 250.000.-, Selbstbeteiligung: 150.- €).
- 2. ADFC-Mitglieder** erhalten sechsmal im Jahr das bundesweit erscheinende ADFC-Magazin "Radwelt" mit aktuellen Nachrichten, Tipps und Tricks rund um das Fahrrad.
- 3. ADFC-Mitglieder** haben Gelegenheit, kostenlos oder stark ermäßigt an einer der vielen regelmäßigen Veranstaltungen (z.B. Radtouren, Dia-Vorträge, Reparaturkurse) des ADFC teilzunehmen.
- 4. ADFC-Mitglieder** können ihr Fahrrad zum halben Preis als Präventivmaßnahme gegen Diebstahl codieren lassen (s. S. 11).
- 5. ADFC-Mitglieder** erhalten Vergünstigungen beim Kauf von Publikationen (z.B. Infoclips), die der ADFC im Eigenverlag vertreibt.
- 6. ADFC-Mitglieder** haben Zugang zur ADFC-Diebstahlversicherung zu günstigen Konditionen.
- 7. ADFC-Mitglieder** können sich in allen Fahrradangelegenheiten kostenlos beraten lassen (Kontakt beim Vorstand siehe Seite 4).
- 8. ADFC-Mitglieder** können die Leistungen unserer europäischen Partnerorganisationen in Anspruch nehmen, als seien sie deren Mitglied.
- 9. ADFC-Mitglieder** haben die gute Möglichkeit, sich aktiv für eine umweltfreundliche Verkehrspolitik einzusetzen und die Bedingungen für das Rad fahren zu verbessern.



**Gründe genug, sofort eine ausgefüllte Beitrittserklärung an den ADFC zu senden!**

**Eine Beitrittserklärung finden Sie am Ende dieser Broschüre oder im Internet unter:**

**[www.adfc-bayreuth.de/verein/mitglied.htm](http://www.adfc-bayreuth.de/verein/mitglied.htm)**

## Radfahren – kann doch jeder, oder?

Nein, stimmt nicht. Und gemeint ist hier nicht nur die Einhaltung von Verkehrsregeln, sondern tatsächlich zunächst das Halten des Gleichgewichtes, das vielen heute so selbstverständlich erscheint, weil sie vergessen haben, dass sie es auch mal nicht konnten. Und tatsächlich gibt es auch Erwachsene (und zwar mehr, als viele glauben), die noch das Radfahren lernen wollen oder es wieder lernen wollen. Sinnvoll ist, wie bei Kindern auch, zunächst auf einem Roller zu üben. Daher verleiht der ADFC einen Roller für Erwachsene, der gegen eine Kautions von 50 € beim „Radgarten“ (siehe Anzeige unten) auszuleihen ist. Einen diskreten Ort zum Üben kennen wir ebenfalls. Wenn es



sich zeitlich einrichten lässt, dann helfen wir auch mit einem Übungsleiter, der beim Training unterstützt. Bei Interesse bitte an Manfred Widmaier wenden:

**Telefon: 0921-54623**

**E-Mail: [fahrradkurs@adfc-bayreuth.de](mailto:fahrradkurs@adfc-bayreuth.de)**



# Radgarten

**Wolfgang Müller**  
 Friedrichstraße 40  
 (Rückgebäude)  
 95444 Bayreuth  
 Tel. 0921 - 1691901  
 Fax 0921 - 1501839  
[www.radgarten.de](http://www.radgarten.de)

**Reparaturen  
 Neuräder  
 Gebrauchträder  
 Verleih**



**Öffnungszeiten:**  
 Montag - Samstag täglich vormittags  
 von 9.00 - 13.00 Uhr  
 Mittwoch u. Freitag **auch** nachmittags  
 von 16.00 - 20.00 Uhr

**+++ Radler-Energie:  
 Honig aus eigener Imkerei**

**Messeneuheiten!!!  
 „CONTOURA“ Manufakturräder**



**RENNRAD MTB ATB**

# FAHRRADBAU NACH MASS

Individuell & 100% Handarbeit  
100% Shimano Gruppentreue  
+ eine **FREIE ÜBERPRÜFUNG** pro Jahr




**30 Jahre**

Bahnhofstr. 1  
Tel. 09 21 / 228 51  
[www.metz-bikes.de](http://www.metz-bikes.de)

95444 Bayreuth  
Fax 09 21 / 8 11 83

**Für perfekten, preiswerten Fahrrad-Service gleich den StadtRad anrufen ..... Tel.: 09 21 / 2 61 48 44**



Foto: W. Raab

- Hol- und Bring-Service.
- Kleinreparaturen vor Ort.
- Beratung und Verkauf.



**StadtRad**  
Fahrrad-Service vor Ort

Wir sind für Sie da:  
Fr. von 17 bis 20 Uhr,  
Sa. von 09 bis 13 Uhr.  
Service vor Ort:  
Mo.- Do. ab 17.30 Uhr  
sowie nach  
Terminvereinbarung.

An der Bärenleite 27, 95447 Bayreuth/Saas  
E-Mail: [stadtrad-bt@t-online.de](mailto:stadtrad-bt@t-online.de)

Mitglied im BUND und ADFC

# Bio Bio

Naturkost für Genießer

Größter  
Bio-Supermarkt  
Oberfrankens  
und einer  
der besten  
in Deutschland

*logisch*



Telemannstraße 2 · im Haus Deutscher Ring · 95444 Bayreuth  
Tel. 09 21/5 07 57 67 · Parkplätze direkt vor dem Laden  
Montag - Freitag 9.00 - 19.00 Uhr, Samstag 9.00 - 14.00 Uhr

**Der Fachmann für Ihr Fahrrad**

Zweirad  
**Frenzel**

nur in der  
Markgrafenallee 42  
95448 Bayreuth  
Tel./Fax. 0921 / 22472  
[www.zweirad-frenzel.de](http://www.zweirad-frenzel.de)

Reparaturen, Kundendienst, Abhol- und  
Liefersdienst schnell, preiswert u. fachmännisch



Neuverkauf von Fahrrädern der Marken

**Rabeneick - Bauer - Winora - Landers**

Landgasthof

**Schutz**

91257 Poppelz. — Telefon (092 41) 21 49  
Telefax (092 41) 90 74



**HOLLENBERG FRÄNKISCHE SCHWEIZ**

# SCHRÖCK ZWEIRAD- DIENST

**Bruno Schröck**  
Mechaniker Meister  
Zweirad-Sachverständiger



Erlanger Str. 33  
Bayreuth  
Tel.: 0921-64877



[www.schroeck-zweirad-dienst.de](http://www.schroeck-zweirad-dienst.de)

**Meister Schröck** macht mobil von 0 bis 125 ccm



ECO VIN






## DER WEINSTALL

**BIO-WEINE • JÜRGEN GADOW**  
*Verträglich für Mensch und Natur*

95460 Bad Berneck  
Gesees 8  
Tel. 09273/10 31  
[der\\_weinstall@web.de](mailto:der_weinstall@web.de)

Di - Fr von 15 - 19 Uhr  
Sa von 11 - 17 Uhr

**Unabhängiges  
Vermittlungs-  
Büro**

- Versicherungen
- Bausparen
- Investment
- Kapitalanlagen



Nutzen Sie  
26 Jahre Erfahrung!

Tel.: 0921/58906  
Fax: 0921/58907

E-Mail: [versicherungsmaklerkocher@t-online.de](mailto:versicherungsmaklerkocher@t-online.de)  
Internet: [www.versicherungen-kocher.de](http://www.versicherungen-kocher.de)

**Bernhard Kocher**

– Unabhängiger Makler –

Friedrichstraße 61  
(Ecke Wittelsbacheriring)  
95444 Bayreuth

Mit uns fahren Sie sicher - bei jeder Tour!



Centurion Merida Puky Corratec Hai Bikes Winora Epple Hartje



## Fahrrad-Service

# Hofmann

Flurweg 2 95490 Mistelgau  
 Tel.: 09279-1543 Fax: 09279-9771270  
 Mobil: 0175-8287330  
 fahrrad-service.hofmann@freenet.de

**Öffnungszeiten:** Mo. bis Fr. 14:00 Uhr - 19:00 Uhr  
 Sa. 09:00 Uhr - 13:00 Uhr

**Leistungen:** Verkauf von Neu- u. Gebrauchtfahrrädern,  
 Ersatzteile und Zubehör, Verleihstation,  
 Reparatur- und Abholdienst, Radlerparadies  
 "Rund um die Neubürg"

Sundance Ideal X-tract Hammer Heimtrainer BerGaMont

Bei uns dauerhaft im Angebot.  
**Räder.Service.Sachverstand.**

## LandRAD

VSF-Fahrradladen  
 Oberes Dorf 22  
 95349 Thurnau-Limmersdorf  
 Tel.: 09228/97016





*Deine Weisse.*





Bekleidung, Schuhe,  
Rucksäcke, Schlafsäcke,  
Bergsport- und  
Wanderausrüstung

Ausrüster für  
Alpin- und Sportklettern  
Wandern und Trekking  
Expeditionen  
Radtouren  
Freizeit

**B**  
**E**  
**R**  
**G**  
**S**  
**P**  
**O**  
**R**  
**T**

Hermann Meyer  
95444 Bayreuth  
Kreuz 2  
0921 - 46712

Qualifizierte Beratung durch längjährige Erfahrung



Die  
**Fahrradscheune**

*Ecke Erlanger Str. 53 / Rupprechtstr.  
95444 Bayreuth  
Tel.: 0921-64368 Fax: 0921-511637*

*Verkauf & großer Service!*

**CONWAY**  
**ARROW DIAMANT**



Frühling im romantischen Neckartal

29.04.-01.05.07 219,-- €

Radweg „Liebliches Taubertal“

05.05.-06.05.07 119,-- €

Die Deutsche Donau von Ulm  
bis Passau

09.05.-13.05.07 425,-- €

Radreise franz. Jura und Vivarais

27.05.-03.06.07 715,-- €

Radeln im romantischen Rheingau

02.06.-03.06.07 115,-- €

Berlin, Berlin – Wir radeln in Berlin

07.06.-10.06.07 265,-- €

Radwandern auf der Insel Rügen

20.06.-24.06.07 459,-- €

Via Bavarica-Tyrolensis

Tegernsee-Achensee-Kufstein

23.06.-24.06.07 115,-- €

Niederbayrischer Radlspass Rotttal

28.07.-29.07.07 115,-- €

Die Alpen-Panorama-Route der Schweiz

04.08.-12.08.07 835,-- €

Die Österreichische Donau von Passau  
bis Bratislava

14.08.-19.08.07 480,-- €

Bei unseren Radreisen werden Ihre  
Fahrräder in einem Spezialanhänger  
befördert.

Gerne schicken wir Ihnen unseren ak-  
tuellen Katalog mit weiteren Radreisen  
und unseren Tagesradfahrten zu.

Pomper Reisen GmbH

Pechgraben 16a

95512 Neudrossenfeld

Tel: 09203 / 68 85 15

Fax: 09203 / 97 32 38

pomper-reisen@gmx.de

www.pomper-reisen.com



DATUM	TOUR	ABFAHRT	LÄNGE	KATEGORIE	SEITE	TOURENLEITER
SO	1. April Saisonauftakt Hochtheta	14:00	30 km	leicht	38	Moni & Thomas
MI	4. April Start Feierabendtouren	18:00				
SO	8. April Sanspareil	10:00	65 km	mittel	38	Monika Gut
SO	15. April Rauher Kulm	10:00	75 km	mittel	39	Monika Gut
DO	19. April Pegnitz Diavortrag	19:00			39	
SA	21. April Rad fit für die Saison in Pegnitz	10:00			39	
SO	22. April Armesberg	9:30	100 km	anspr.	39	Heinz Fröttinger
SO	22. April Thurnau Töpfermarkt	10:00	55 km	mittel	40	Robert Hofmann
DI	24. April Start MTB-Touren / Feierabendtouren	17:30			40	
SA	28. April Woche der Sonne	14:00	25 km	leicht	40	Rolf Wahner
SO	29. April Fränkische Schweiz	9:30	100 km	schwer	41	Harald Deinlein
SO	29. April Scherzenmühle	10:00	45 km	leicht	41	Wolfgang Müller
DI	1. Mai Kreuzstein	9:00	75 km	anspr.	41	Peter Richter
DI	1. Mai Creussen Bayreuth	9:30	70 km	mittel	41	Roland Berner
SA	5. Mai Walberla 2-Tagestour 05.05. – 06.05	10:00	150 km	mittel	42	Richard Regner
SO	6. Mai Keltische Fluchtburgen Kordigast	9:30	105 km	schwer	42	Karin Heinz
SO	6. Mai Rotmainquelle	10:00	40 km	leicht	42	Andreas v. Heßberg
SA	12. Mai Codierung und Gebrauchtradbörse	10:00			43	
SO	13. Mai Veldensteiner Forst	9:00	100 km	anspr.	43	Mathias Krauß
SO	13. Mai Auf den Spuren des Goldes	10:00	55 km	mittel	43	Thomas Neubauer
SA	19. Mai Codierung Bayreuth/Saas				43	
SO	20. Mai Eslarn/Oberpfalz	8:00	110 km	anspr.	43	Jürgen Sebulke
SO	20. Mai Zum Barbaraberg	10:00	90 km	anspr.	44	Heinz Föttinger
SO	27. Mai Oberlandtour Sparneck	9:00	85 km	schwer	44	Günther Spitzka
MO	28. Mai Autofreies Kleinziegenfelder Tal	8:00	110 km	schwer	44	Stefan Steurer
MO	28. Mai Pegnitzer Rennradtour	10:00	70 km	schwer	45	Stefan Westermayer
SA	2. Juni MTB-Tour	14:00	40 km	mittel	45	Andreas v. Heßberg
SO	3. Juni Bayreuther Haus	9:00	85 km	anspr.	45	Manfred Widmaier
SO	3. Juni Breitenlesau	10:00	85 km	anspr.	45	Beatrix Rosencrantz
DO	7. Juni Langenstadt	10:00	50 km	leicht	46	Thomas Neubauer
DO	7. Juni 4-Tagestour in den Steigerwald	9:00	360 km	anspr.	46	Heinz & Lothar
SO	10. Juni Fränkische Schweiz Museum	9:30	80 km	anspr.	46	Peter Richter
SO	10. Juni Bayreuth einkreisen	10:00	50 km	mittel	47	Andreas v. Heßberg
SO	17. Juni Armesberg Steinwaldturm	9:30	110 km	schwer	47	Sonja Bergmann
SO	17. Juni VGN-Tour Nürnberg	9:30	85 km	anspr.	47	Peter Wittmann
SO	17. Juni Kurierradwandertag				47	
SA	23. Juni Codierung Bayreuth/Saas	10:00			48	
SA	24. Juni MTB-Tour	14:00	40 km	mittel	48	Andreas v. Heßberg
SO	24. Juni Fränkisches Seenland	6:45	100 km	anspr.	48	Karin & Robu
SO	24. Juni MTB-Tour Ossinger Königsstein	9:30	60km	anspr.	48	Peter Wittmann
SO	24. Juni Waldhütte Familientour	10:00	25km	leicht	49	Thai-Sen Chen
SA	30. Juni MTB-Tour Schneeberg	10:00	100 km	schwer	49	Sebastian Wolf
SO	1. Juli Kupferberg	9:30	75 km	mittel	49	Gerlinde Keller
SO	1. Juli Rund um Pegnitz	9:30	50 km	anspr.	50	Roland Berner

DATUM	TOUR	ABFAHRT	LÄNGE	KATEGORIE	SEITE	TOURENLEITER	
SO	8. Juli	Kemnath Bürgerfest	9:30	75 km	mittel	50	Lothar Strauß
SO	8. Juli	Treggast Badeseen	10:00	15 km	leicht	50	K. Raps-Kornus
SA	14. Juli	Infostand am Umwelttag	10:00			50	
SO	15. Juli	Markttredwitz-Eger	8:00	120 km	schwer	51	Jürgen Sebulke
SO	15. Juli	MTB-Tour Heiligenstadt	8:30	125 km	schwer	51	H.W. Schertel
SO	22. Juli	Rendezvoustour Schlammersdorf	9:30	75 km	anspr.	51	Günther Spitzka
SO	22. Juli	Rendezvoustour Zum Rauhen Kulm	9:30	80 km	anspr.	52	Roland Berner
SO	22. Juli	Ruine Leienfels	9:30	90 km	schwer	52	Josef Polz
SA	28. Juli	MTB-Tour Ochsenkopf	10:00	90 km	schwer	52	Sebastian Wolf
SA	28. Juli	Rennradtour nach Lauf	13:00	110 km	anspr.	53	Peter Wittmann
SO	29. Juli	Seiblach	9:00	90 km	anspr.	53	Stefan Steuer
SO	5. Aug	Wiesenttal	9:30	70 km	mittel	53	Gerlinde Keller
SO	5. Aug	VGN-Tour Betzenstein	9:30	65 km	anspr.	54	Roland Berner
SO	12. Aug	Plankenstein Lochautal	8:30	60 km	mittel	54	Robert Hofmann
SO	12. Aug	Burg Hohenstein bei Hersbruck	9:30	75 km	anspr.	54	Peter Wittmann
SO	19. Aug	Eibenthal bei Spieß	9:00	110 km	schwer	55	Lothar Strauß
SO	26. Aug	Schneeberg	9:30	100 km	schwer	55	Bernd Kocher
SO	26. Aug	Limmersdorfer Lindenkirchweih	12:00	45 km	mittel	55	Desiree Burkert
SO	26. Aug	Infostand Pegnitz Umweltmesse				56	
SO	2. Sept	Autofreies Wiesenttal	9:00	125 km	schwer	56	Uli Mertens
SO	2. Sept	Casanovatour Teil 3 Bayreuth	8:30	85 km	mittel	56	Peter Wittmann
SO	9. Sept	Kösseine	9:30	95 km	schwer	56	Monika Gut
SO	9. Sept	Bayerische Eisenstraße	9:30	55 km	mittel	57	Karl Lothes
SA	15. Sept	Codierung und Gebrauchtradbörse	10:00			57	
SO	16. Sept	Druidenhain	9:00	90 km	anspr.	57	Uli Mertens
SO	16. Sept	Kindererlebnistour	12:45	30 km	leicht	58	Rolf Wahner
MI	19. Sept	Letzte Feierabendtour Bayreuth				58	
SO	23. Sept	Giechburg	9:30	110 km	anspr.	58	Heinz Föttinger
SO	23. Sept	Entenmühle	10:00	50 km	leicht	58	Mathias Krauß
SA	29. Sept	Codierung Bayreuth/Saas				59	
SA	29. Sept	Vollmondtour	20:00	20 km	leicht	59	K. Raps-Kornus
SA	29. Sept	5-Tagestour Waldsassen	8:30	300 km	anspr.	59	Peter Wittmann
SO	30. Sept	Himmelkron Marktschorgast	10:00	80 km	anspr.	60	Harald Deinlein
MI	3. Okt	Veldensteiner Forst	9:00	85 km	anspr.	60	Peter Richter
SO	7. Okt	Schmetterlingsparadies Neuenmarkt	10:00	55 km	leicht	60	Thomas Neubauer
SO	14. Okt	Wülfersreuth-Schweinsbach	11:00	60 km	anspr.	60	Desiree Burkert
SO	14. Okt	Thurnau Töpfermarkt	10:00	50 km	leicht	61	Manfred Widmaier
SO	14. Okt	MTB Saisonabschlußtour	10:00	60 km	schwer	61	Stefan Westermayer
MI	17. Okt	Saison-Nachlese Pegnitz	19:30			61	Schlapp'nwirt
SO	21. Okt	Hollenberg	9:30	65 km	mittel	61	Manfred Widmaier
DO	1. Nov	Fahrt ins Graue(n)	10:00				

# Werbung lügt!



Nicht Blendung ist die hohe Kunst der Werbung, sondern informative Überzeugung. Design für den Menschen ist unser Grundsatz.

Ob Verpackung, Webseite, Katalog, Anzeige oder Poster – jedes Medium spricht seine eigene Sprache. Man muss nur aufmerksam genug hinhören ...

4c media im Sudhaus | Oberkonnorsreuther Straße 6a | 95448 Bayreuth | Fon 0700 2222 6334 | www.cccc.de

## Gaststätte Ponfick *Schlapp'nwirt*

Hauptstraße 2, 91257 Pegnitz, Tel.: 09241-2751  
am Schweinemarkt



Gemütliches Nebenzimmer für alle Feierlichkeiten  
Gutbürgerlich fränkischer Mittagstisch und geselliger Stammtisch

## Wenn es ums Fahrrad geht...



**Peter Waldhof**  
Nürnberger Straße  
91257 Pegnitz  
Tel.: 09241-5714

Öffnungszeiten: 10.30-12.30 u. 14.30-18.30 Uhr





**ADFC  
PROOF**

Unser Bier jetzt  
auch in Bayreuth

**böheim  
bier**



Erhältlich im **Getränkemarkt Weimar, Erlenweg 4,**

und im Ausschank bei:

**Bistro "Zum Oberkellner", Kulmbacher Str. 12,**

**Café Florian, Dammallee 12a**

Mehr Infos auch unter: [www.brauervereinigung.de](http://www.brauervereinigung.de)

**Auf Ihr Wohl!**

Brauer-Vereinigung GmbH, Am Buchauer Berg 4, 91257 Pegnitz

Tel.: 09241-2035 - Fax: 09241-3575, [www.brauervereinigung.de](http://www.brauervereinigung.de)

E-Mail: [brauervereinigung@t-online.de](mailto:brauervereinigung@t-online.de)

**Buchhandlung  
am Markt**

Hauptstraße 23

91257 Pegnitz

Telefon: 09241/2181

Fax: 09241/91372

Mitglied des Börsenvereins des Deutschen Buchhandels



**Sonntag, 1. April****Hochtheta Auftakttour**

Strecke: 20 – 35 km (leicht)

Abfahrt: 14:00 Uhr – Neues Rathaus Bayreuth, Luitpoldplatz 13

Tourenleiter: Monika Gut (0176-63128461) und Thomas Neubauer (09273-8263)

Gute Traditionen soll man nicht aufgeben: zum zehnten Mal führt uns die Tour zum Saisonauftakt nach Hochtheta. Und dafür gibt es gute Gründe: die Strecke ist kurz und für die noch steifen Gelenke nicht zu schwer, Bier und Brotzeiten munden hervorragend und die Aussicht macht Lust auf weitere Radtouren.

**Mittwoch, 4. April bis 19. September****ADFC-Feierabendtouren****JEDEN MITTWOCH ZWEI FEIERABENDTOUREN**

Treffpunkt: 18 Uhr vor AOK Bayreuth, Friedrich-Puchta-Straße 27, Bayreuth

Strecke: zwei Touren zwischen 20 und 40 km

Wir bieten jeweils zwei Touren unterschiedlicher Schwierigkeitsgrade (sog. „Kleine“ und „Große“). Die „Kleine“ ist zwischen 15 und 25 km lang, wird in sehr gemäßigttem Tempo gefahren und ist für Einsteiger, Wenigradler, Genießer und Tourenanfänger gedacht. Die „Große“ kann schon mal bis zu 40 km lang sein und wird ziemlich flott gefahren. Zielgruppe sind Geübte, Fortgeschrittene und trainierte Tourenradler. Wer unsicher ist, welche Tour für ihn die richtige ist, der sollte unbedingt erst die „Kleine“ ausprobieren. Bei beiden Touren wird unterwegs nicht eingekehrt, die Rückkehr nach Bayreuth erfolgt um ca. 20 Uhr – wer dann Hunger und Durst hat findet immer Gleichgesinnte.

**Ostersonntag, 8. April****Nach Sanspareil**

Strecke: 65 km (mittel)

Abfahrt: 10 Uhr – Neues Rathaus Bayreuth, Luitpoldplatz 13

Tourenleiterin: Monika Gut (0176-63128461)

Bei der ersten längeren Ausfahrt des Jahres lassen wir es noch gemütlich angehen. Das hügelige Gelände gibt immer wieder schöne Aussichten frei. Nach einem kurzen Rundgang auf den Spuren Wilhelmines in Sanspareil stärken wir uns in Wonsees, bevor es durch das Kainachtal zurück geht nach Bayreuth.





**Sonntag, 15. April****Zum Rauhen Kulm**

Strecke: 75 km (mittel)

Abfahrt: 10 Uhr – Neues Rathaus Bayreuth, Luitpoldplatz 13

Monika Gut (0176-63128461)

Schon von weitem sieht man ihn, den Rauhen Kulm, den wohl prägnantesten Berg vor den Toren Bayreuths. In hügeligem Gelände und mäßigem Tempo nähern wir uns diesem Basaltkegel. Die letzten Meter sind allerdings nur zu Fuß zu schaffen. Mit einem kleinen Obolus für den Unterhalt des Turmes, hat man von dort bei schönem Wetter einen herrlichen Ausblick auf das Fichtelgebirge und die Oberpfalz.

**Donnerstag, 19. April****Diavortrag mit Dr. Andreas von Heßberg**

Ort: Bürgerzentrum, Pegnitz, Hauptstrasse

Beginn: 19.00 Uhr.

Eintritt: 5 € pro Person und 3 € für ADFC-Mitglieder.

3000 km mit dem Mountainbike durch die australische Wüste. Sommer, Sonne, Sand und Schlamm: Eine Durchquerung des Fünften Kontinents.

**Samstag, 21. April****ADFC in Aktion: „Fahrrad fit für die Saison“**

Ort: Infostand beim Fahrradfachgeschäft Radioaktiv, Pegnitz, Bayreuther Straße 9

Beginn: ab 9:00 Uhr

Durchführung: ADFC-Pegnitz durch Peter Wittmann und Bernd Körzdörfer (TÜV Bayern).

Gebühr: 5 € pro Rad, für ADFC-Mitglieder 3 €

Geprüft wird Ihr Fahrrad auf Fahrtauglichkeit und Verkehrssicherheit, d.h. Bremsfunktion, Licht, Schaltung, Reifen. Kleinere Einstellungen und kleinere Reparaturen werden durchgeführt (exkl. Materialkosten). Auf größere Schäden (Speichenbruch, Tretlager, Radlager, am Rahmen, Verschleiß an der Schaltung und den Zügen etc.) mit entsprechenden Reparaturen wird gegebenenfalls hingewiesen.

**Sonntag, 22. April****Tour 1 – Auf den Armesberg**

Strecke: 100 km (anspruchsvoll)

Abfahrt: 9.30 Uhr – Neues Rathaus Bayreuth, Luitpoldplatz 13

Tourenleiter: Heinz Föttinger (0921-31302)

Der sagenumwobene Armesberg mit seiner 300 Jahre alten Wallfahrtskirche auf dem 731 m hohen Berggipfel ist heute unser Ziel. Zur Lage für heimatkundlich nicht so Versierte: Der Armesberg ist nordöstlich von Kemnath, bzw. südwestlicher Ausläufer des Steinwaldes zu finden. Vorwiegend auf dem Haidenaabradweg, der uns durch das abwechslungsreiche Oberpfälzer Hügelland führt, erreichen wir unser Ziel. Die Einkehr ist beim Messnerhaus bei der Wallfahrtskirche, eine an den Wochenenden bewirtschaftete Ausflugsastätte

vorgesehen. Im Hinblick auf die Länge der Tour sollten die Teilnehmer etwas Kondition mitbringen, damit neben den Strapazen der Spaß am Radeln nicht zu kurz kommt.

## Sonntag, 22. April

## Tour 2 – Töpfermarkt Thurnau



Strecke: 55 km (mittel)

Abfahrt: 10:00 Uhr – Neues Rathaus Bayreuth, Luitpoldplatz 13

Tourenleiter: Robert Hofmann (0173 - 9301011)

Wir fahren über die Waldhütte nach Limmersdorf. Dort wird das Fliegerdenkmal besichtigt. Im Anschluss geht es weiter nach Thurnau auf den Töpfermarkt. Dort werden wir bei einer Pause ca 1 bis 1,5 Stunden verweilen. Im Anschluss gemütliches Zurückradeln nach Bayreuth mit einer Schleife über die Hohe Theta.

## Jeden Dienstag ab 24. April

## Tour Pegnitz

### Feierabend- oder MTB-Tour im Wechsel

Abfahrt: 17:30 Uhr Fränkischer Hof Pegnitz

Unsere Ortsgruppe Pegnitz führt ab jetzt jede Woche abwechselnd eine Feierabendtour und die Woche drauf eine MTB-Tour durch (bis voraussichtlich Mitte September). Beginn heute mit einer Feierabendtour. Treffpunkt ist dabei immer der Parkplatz des Restaurants „Fränkischer Hof“ in der Nähe von BMW-Holme, Ganghofer-/ Ecke Nürnberger Str. in Pegnitz. Die Teilnahme hierbei ist kostenlos und erfolgt wie bei all unseren Radtouren auf eigene Gefahr. Bitte merken, denn aus Platzgründen wiederholen wir diese Termine nicht einzeln in diesem Heft – für die Interessenten der Ortsgruppe Pegnitz gibt es einen extra Einleger, aktuelle Informationen unter [www.adfc-pegnitz.de](http://www.adfc-pegnitz.de).

## Samstag, 28. April

## Woche der Sonne



Strecke: 25 km (leicht)

Abfahrt: 14:00 Uhr – Neues Rathaus Bayreuth, Luitpoldplatz 13

Tourenleiter: Rolf Wahner (0921-7454706)

Für alle an Fotovoltaik und Solarenergie Interessierten führt Rolf Wahner aus gegebenem Anlaß (momentan deutschlandweite „Aktionswoche der Sonne“) zu beachtenswerten und bereits realisierten Projekten. Wir schauen uns innovative oder interessante Solarstrom und Wärmeanlagen an. Der Tourenleiter beantwortet während der Tour gerne Fragen zu diesem Gebiet.

**Sonntag, 29. April****Tour 1 – In die Fränkische Schweiz****Strecke: 100 km (schwer)****Abfahrt: 9:30 Uhr – Neues Rathaus Bayreuth, Luitpoldplatz 13****Tourenleiter: Harald Deinlein (01520-1567427)**

Im Frühling ist die Fränkische Schweiz eines der reizvollsten Gebiete in unserer Umgebung. Auf der heutigen Tour werden wir uns – soweit das Wetter mitspielt – davon überzeugen können. Es sind einige Steigungen zu erklimmen, die eine gute Kondition erfordern. Bitte für den Nachmittag Verpflegung und Getränke mitnehmen.

**Sonntag, 29. April****Tour 2 – Zum Freilichtmuseum Scherzenmühle****Strecke: 45 km (leicht - mittel)****Abfahrt: 10:00 Uhr – Neues Rathaus Bayreuth, Luitpoldplatz 13****Tourenleiter: Wolfgang Müller (0921-853236)**

Über einige Hügelchen fahren wir zum Freilichtmuseum Scherzenmühle bei Weidenberg, die der hiesige Fichtelgebirgsverein liebevoll restauriert hat. Hier halten wir eine ausgiebige Mittagspause, so dass ausreichend Zeit ist, dieses Kleinod zu besichtigen und evtl. sogar beim Schäumahlen zuzusehen. Nachmittags geht es gemütlich in Fließrichtung der warmen Steinach, an weiteren Mühlen vorbei, zurück nach Bayreuth. Die Strecke ist zwar kurz, aber ein paar Steigungen gibt es schon, doch der Tourenleiter lässt diesmal allen Zeit zum Luft holen, die Räder dürfen auch geschoben werden.

**Dienstag, 1. Mai (Maifeiertag)****Tour 1 – Zum Kreuzstein****Strecke: 75 km (anspruchsvoll)****Abfahrt: 9:00 Uhr – Neues Rathaus Bayreuth, Luitpoldplatz 13****Tourenleiter: Peter Richter (0921-5606207)**

Wir verlassen Bayreuth Richtung Oberpfalz und fahren über Kirchenpingarten. Die heutige Tour führt uns zum Kreuzstein, einem bei Mehlmeisel liegenden Berg. Da die Tour „hügelig“ ist, erfordert sie doch einiges an Kondition.

**Dienstag, 1. Mai (Maifeiertag)****Tour 2 – Creußen Radweg im Test****Strecke: 35 km einfach (mittel), 70 km hin- u. zurück (anspruchsvoll)****Abfahrt: 9:30 Uhr am Bahnhof Pegnitz****Tourenleiter: Roland Berner (0171-4483878)**

Die erste Radtour sollte nicht zu schwer sein. Wir radeln daher gemütlich von Pegnitz aus in Richtung Creußen um dann das neue Teilstück der noch nicht ganz lückenlosen Radwegeverbindung nach Bayreuth zu testen. Einkehr ist in Kamerun geplant. Wer möchte, fährt mit uns wieder zurück, oder gemütlich weiter zum Bayreuther Bahnhof und kehrt mit dem Zug zurück.

**Samstag, 5. Mai bis Sonntag, 6. Mai****Zweitagstour aufs Walberla**

Strecke: 150 km (mittel)

Abfahrt: 10:00 Uhr – Neues Rathaus Bayreuth, Luitpoldplatz 13

Anmeldung: Verbindlich bis 29. April beim Tourenleiter

Tourenbeitrag: ADFC-Mitglieder 25 €, Nichtmitglieder 30 € (inkl. Übernachtung)

Tourenleiter: Richard Regner (0179-7954446)

Wir fahren von Bayreuth über Breitenlesau (Einkehr), Ebermannstadt nach Kirchhehnbach. Dort stellen wir die Räder ab und beziehen unsere Zimmer (Übernachtung mit Frühstück in einfachen Privatunterkünften). Eine kleine Wanderung führt uns dann auf das Hochplateau der „Ehrenbürg“ mit der Walpurgiskapelle. Dort oben genießen wir die herrliche Aussicht und besuchen eines der schönsten Feste in der Fränkischen Schweiz. Nachts erfolgt dann der Abstieg zurück zum Quartier. Taschenlampe, festes Schuhwerk und Windjacke sollten in der Packtasche nicht fehlen. Rückfahrt am Sonntag durch das Leinleitertal über Heckenhof und Plankenfels nach Bayreuth. Die Platzvergabe erfolgt nach Reihenfolge der Anmeldung und vollständiger Bezahlung des Tourenbeitrages.

**Sonntag, 6. Mai****Tour 1 – Keltische Fluchtburgen Kordigast**

Strecke: 105 km (schwer)

Abfahrt: 9:30 Uhr – Neues Rathaus Bayreuth, Luitpoldplatz 13

Tourenleiterin: Karin Heinz (0160-99115074)

Ziel der heutigen Tour ist der nördliche Frankenjura - über den Göräuer Anger und Burgruine Niesten zum Aussichtsberg Großer Kordigast (eine alte keltische Fluchtburg zwischen Altenkunstadt und Weismain). Rast wird am Kleinen Kordigast in der Ausflugsgaststätte „Steinerne Hochzeit“ gemacht. Der Heimweg führt nach einem weiteren Anstieg teils über Wiesenwege durch das weniger bekannte Mosental. Nicht für Rennräder geeignet und wegen der Länge der Strecke und der Höhenmeter als anspruchsvoll bis schwer einzustufen.

**Sonntag, 6. Mai****Tour 2 – Zur Rotmainquelle**

Strecke: 40 km (leicht bis mittel)

Abfahrt: 10:00 Uhr – Neues Rathaus Bayreuth, Luitpoldplatz 13

Tourenleiter: Andreas von Heßberg (09208-580428)

Der Klassiker unter den Radtouren in unserem Jahresprogramm darf auch dieses Jahr nicht fehlen. Immerhin begann mit dieser Tour vor 12 Jahren die Erfolgsgeschichte des Bayreuther ADFC. Die Tour ist nicht besonders anstrengend und auch für Familien mit Kindern geeignet. Nicht nur das junge Buchengrün und die warme Frühlingsluft lädt zu einem Ausflug per Rad ein, es gibt auch nette Ausflugsgaststätten rund um den Haager Wald.

**Samstag, 12. Mai****Codieraktion und Gebrauchtradbörse**

Ort: Vor dem Alten Schloß Bayreuth, Maxplatz

Zeitraum: 9:00 bis 16:00 Uhr

Hier werden Räder codiert – eine Abschreckung gegen Fahrraddiebe, die auch die Wahrscheinlichkeit erhöht, sein geklautes Rad wieder zurück zu erhalten. Außerdem können Sie gebrauchte Räder kaufen und verkaufen. (S. 11 oder unter [www.adfc-bayreuth.de](http://www.adfc-bayreuth.de))

**Sonntag, 13. Mai (Muttertag)****Tour 1 – In den Veldensteiner Forst**

Strecke: 100 km (anspruchsvoll bis schwer)

Abfahrt: 9:00 Uhr – Neues Rathaus Bayreuth, Luitpoldplatz 13

Tourenleiter: Mathias Kraus (0921-591307)

Die erste und weitere Tour des heutigen Tages führt von Creußen nach Pegnitz, Mittagseinkehr in Horlach. Im Veldensteiner Forst besichtigen wir das Tiergehege. Nach der Wende zur Rückkehr geht es Richtung Bronn (kurzes Kaffeepäuschen, wenn gewünscht, in Hollenberg) und dann über Büchenbach zurück nach Bayreuth.

**Sonntag, 13. Mai (Muttertag)****Tour 2 – Auf den Spuren des Goldes**

Strecke: 55km (mittel)

Abfahrt: 10:00 Uhr – Neues Rathaus Bayreuth, Luitpoldplatz 13

Tourenleiter: Thomas Neubauer (09273-8263)

Seit Jahrhunderten wird in Goldkronach das edle Metall gefunden. Über den Goldberg mit herrlicher Aussicht steigen wir ab zum Schmutzlerstollen, der für Besucher zugänglich gemacht wurde. Hier und im völlig neu konzipierten Goldbergbaumuseum in Goldkronach kann ein Blick in die Geschichte des Goldbergbaus geworfen werden.

**Samstag, 19. Mai****Codieraktion in Bayreuth, Stadtteil Saas**

Anmeldung bei Thai-Sen Chen (0921-67750)

Hier werden Räder codiert – eine Abschreckung gegen Fahrraddiebe, die auch die Wahrscheinlichkeit erhöht, sein geklautes Rad wieder zurück zu erhalten. (S. 11 oder unter [www.adfc-bayreuth.de](http://www.adfc-bayreuth.de))

**Sonntag, 20. Mai****Tour 1 – Unbekannte Wege nach Eslarn/Oberpfalz**

Strecke: 110 km (anspruchsvoll)

Abfahrt: 8:00 Uhr am Hauptbahnhof Bayreuth, Gleis 1

Tourenleiter: Jürgen Sebulke (0921-23391)

Unsere Tour führt uns auf dem Hinweg über den Zoigradweg nach Eslarn. Bis zur Einkehr in einen gemütlichen Gasthof sind einige Steigungen zu bewältigen. Die Rückfahrt von Eslarn ist eher gemütlich auf dem Bockradweg, einer ehemaligen Eisenbahntrasse.

Die Radtour beginnt und endet mit der Bahnfahrt von Bayreuth nach Weiden und zurück. Aufgrund der begrenzten Kapazität für die Fahrradmitnahme ist eine Anmeldung beim Tourenleiter zwingend erforderlich. Die Rückkehr nach Bayreuth wird gegen 19:30 Uhr erfolgen.

## Sonntag, 20. Mai

## Tour 2 – Zum Barbaraberg



Strecke: 90 km (anspruchsvoll)

Abfahrt: 10:00 Uhr – Neues Rathaus Bayreuth, Luitpoldplatz 13

Tourenleiter: Heinz Föttinger (0921-31302)

Es handelt sich um die Wiederholung der Tour vom 28. Mai vergangenen Jahres, bei der wir wegen eines vorangegangenen Hochwassers buchstäblich nasse Füße bekommen haben. Diesmal hoffen wir auf bessere Bedingungen. Der Barbaraberg, südlich vom Rauhen Kulm gelegen, bildet mit rund 550 m den höchsten Punkt der Tour und bietet einen herrlichen Ausblick auf das Oberpfälzer Hügelland. Die Strecke führt in Richtung Speichersdorf und folgt überwiegend dem Haidenaab- und Creußenradweg. An der Strecke liegen einige der ansonsten wenig bekannten Schlösser des Kemnather Landes, die wir von außen besichtigen können. Der Rückweg führt uns über Speinshart mit seiner barocken Klosteranlage, Schlammersdorf, Oberölschnitz und Emtmannsberg wieder nach Bayreuth.

## Pfingstsonntag, 27. Mai

## Oberlandtour zur Schiefen Ebene



Strecke: 85 km (schwer)

Abfahrt: 9:00 Uhr – Neues Rathaus Bayreuth, Luitpoldplatz 13

Tourenleiter: Günther Spitzka (09270-1838)

Über die Fuhrmannshöhe fahren wir auf direktem Weg nach Himmelkron. Auf dem 8 km langen Lehr- und Informationspfad „Schiefe Ebene“ besichtigen wir die heute unter Denkmalschutz stehenden Bauwerke entlang dieser Bahnstrecke, wie Brücken, Durchlässe und Steindämme. Man bekommt einen Eindruck von den Schwierigkeiten beim Bau einer der steilsten Bahnstrecken Deutschlands vor ca. 160 Jahren. Über Marktschorgast geht es weiter zum Mittagessen nach Sparneck. Heimwärts führt uns der Weg über Ge-frees und Bad Berneck.

## Pfingstmontag, 28. Mai

## Tour 1: Durchs autofreie Kleinziegenfelder Tal



Strecke: 110 km (schwer)

Abfahrt: 8:00 Uhr – Neues Rathaus Bayreuth, Luitpoldplatz 13

Tourenleiter: Stefan Steurer (0179-4972980)

Zum neunten mal ist heute das Kleinziegenfelder Tal für den motorisierten Verkehr gesperrt und auch dieses mal wollen wir wenigstens mit einer ADFC-Tour dieses Ereignis würdigen. Für die Tour gibt es viele mögliche Varianten. Bären-, Hunnen-, Paradies-

oder Ahorntal liegen auf dem Weg, der Görauer Anger lockt mit seiner schönen Aussicht, Wiesent oder Aufseß plätschern am Wegesrand. Mal sehen, was wir davon mitnehmen werden. Die Tour ist schön aber auch anstrengend und wird wegen ihrer Länge flott gefahren. Wer sich nur die Hälfte der Strecke vorstellen kann – es besteht die Möglichkeit, von Burgkunstadt aus mit dem Zug nach Bayreuth zurück zu fahren (eine zweite Gruppe, die Bahn/Rad kombiniert, haben wir dieses Jahr aber leider nicht).

## Pfingstmontag, 28. Mai

## Tour 2 – Rennrad in die Hersbrucker Gegend



Strecke: 70 km (schwer)

Abfahrt: 10:00 Uhr bei der „Alten Münze“ Auerbach-Zentrum

Tourenleiter: Stephan Westermayer (09643-8484)

Auf einer etwa 70 km langen Runde geht es auf meist ruhigen Strassen durch die Oberpfalz und Hersbrucker Gegend. Der Kurs ist wellig mit einigen Anstiegen, die aber mit etwas Kondition von jedem zu bewältigen sind. Gefahren wird im Grundlagentempo, damit auch die schwächeren Teilnehmer gut mit der Gruppe den Start- und Zielort, den Radaufahrradladen in Auerbach bei der „Alten Münze“, wieder erreichen. Begleitet wird die Tour von einem „Besenwagen“ um für Proviant und schnelle Notreparaturen zu sorgen.

## Samstag, 2 Juni

## MTB-Tour



Strecke: 40 km

Abfahrt: 14:00 Uhr – Neues Rathaus Bayreuth, Luitpoldplatz 13

Tourenleiter: Andreas von Heßberg (09208-580428)

Je nach Geschmack der Tourenteilnehmer und technischem Schwierigkeitsgrad.

## Sonntag, 3. Juni

## Tour 1 – Zum Bayreuther Haus ins Fichtelgebirge



Strecke: 85 km (mittel - anspruchsvoll)

Abfahrt: 9:00 Uhr – Neues Rathaus Bayreuth, Luitpoldplatz 13

Tourenleiter: Manfred Widmaier (0921-54623)

Nachdem die Tour schon zweimal wegen Dauerregens abgeblasen werden musste, hoffen wir für dieses Jahr auf anständiges Wetter. Wir fahren mit mäßigem Tempo, aber die Streckenlänge und einige längere Steigungen erfordern Ausdauer.

## Sonntag, 3. Juni

## Tour 2 – Nach Breitenlesau



Strecke: 85 km (mittel bis anspruchsvoll)

Abfahrt: 10:00 Uhr – Neues Rathaus Bayreuth, Luitpoldplatz 13

Tourenleiterin: Beatrix Rosencrantz (09279-8101)

Das Ziel unserer Tour ist die Brauereigaststätte Krug in Breitenlesau. Diese liegt am alten Handelsweg zwischen Nürnberg und Bayreuth und befasst sich seit 1834 erfolgreich mit der Kunst des Bierbrauens. Die gemütliche Atmosphäre, das bekömmliche Bier und die guten Speisen werden uns den Abschied schwer machen.



**Donnerstag, 7. Juni (Fronleichnam)****Tour 1 – Nach Langenstadt**

Strecke: 50 km (leicht)

Abfahrt: 10:00 Uhr – Neues Rathaus Bayreuth, Luitpoldplatz 13

Tourenleiter: Thomas Neubauer (09273-8263)

Von der Ferne betrachtet wirkt Langenstadt als harmonische Einheit, sanft eingebettet in die Mainlandschaft. Genauer betrachtet zeigt es gute Beispiele von Umsetzungen ehemals landwirtschaftlich geprägter Gebäude. Im Pfarrgarten ist beispielsweise ein schöner Gewürz- und Kräutergarten entstanden. Zur Kirchweih tanzt die Dorfjugend traditionell um die Linde. Dieses Idyll wollen wir uns gemütlich anschauen, bevor wir in einem Bogen über Hutschdorf wieder heimfahren. Eine Einkehr ist selbstverständlich!

**Donnerstag, 7. bis Sonntag 10. Juni****Tour 2****Viertagestour****Durch den Steigerwald nach Wiesenbronn**

Tagesetappen: 70-120 km (anspruchsvoll)

Abfahrt: 9:00 Uhr – Neues Rathaus Bayreuth, Luitpoldplatz 13

Tourenleiter: Heinz Föttinger (0921-31302) und Lothar Strauß (0921-81833)

Tourenbeitrag: Mitglieder 12 €, Nichtmitglieder 16 € zuzüglich Übernachtungskosten.

Nach einer richtig knackigen Tour mit 120 km am ersten Tag, mit Durchquerung der Fränkischen Schweiz und Überwindung des Steigerwaldes beziehen wir im Weinort Wiesenbronn für drei Nächte Quartier. Am zweiten und dritten Tag werden wir nicht nur die nähere Umgebung unseres Unterkunftsortes erradeln. Die mittelalterlichen Orte Iphofen und Prichsenstadt, die Steigerwaldgipfel Schwanberg und Kapellberg, sowie das Handthal sollen hier nur stellvertretend genannte sein für die Orte, die wir besuchen werden und deren Namen sich oft auf Etiketten von mit köstlichen Steigerwaldweinen gefüllten Bocksbeutelflaschen wieder finden lassen. Der vierte Tag führt uns nach Würzburg, von wo aus wir mit der Bahn die Heimreise antreten werden. Leider können auf dieser Tour inkl. der beiden Tourenführer nur 12 Personen teilnehmen. Eine verbindliche Anmeldung ist bis 18.04.2007 erforderlich. Der nähere Informationen und Anmeldung bei Lothar Strauß.

**Sonntag, 10. Juni****Tour 1 – Fränkische Schweiz-Museum**

Strecke: 80 km (mittel bis anspruchsvoll)

Abfahrt: 9:30 Uhr – Neues Rathaus Bayreuth, Luitpoldplatz 13

Tourenleiter: Peter Richter (0921-5606207)

Über den Höhenrücken der Fränkischen Schweiz fahren wir heute nach Tüchersfeld und besuchen dort das Fränkische Schweiz-Museum. Die Rückfahrt führt uns über Pottenstein nach Bayreuth zurück. Die Tour ist nicht steigungsarm.

**Sonntag, 10. Juni****Tour 2 – Bayreuth einkreisen**

Strecke: 50 km (mittel)

Abfahrt: 10:00 Uhr – Neues Rathaus Bayreuth, Luitpoldplatz 13

Tourenleiter: Andreas von Heßberg (09208-580428)

Der Streckenverlauf wird schon aus dem Titel der heutigen Tour klar. Auf wenig befahrenen Wegen umrunden wir die Stadt Bayreuth und erleben so auch die reizvolle Topografie der Umgebung und sicherlich ungewohnte Aussichten hinunter auf die Stadt. Da das Stadtgebiet Bayreuths sehr unregelmäßig geformt ist, kommen 50 km leicht zusammen.

**Sonntag, 17. Juni****Tour 1 – Durch das Deißental zum Steinwaldturm**

Strecke: 110 km (schwer)

Abfahrt: 9:30 Uhr – Neues Rathaus Bayreuth, Luitpoldplatz 13

Tourenleiter: Sonja Bergmann (0160-91952245)

Das südliche Fichtelgebirge bietet den weitläufigen Steinwald mit seinem auf 946 m hoch stehenden Oberpfalzturm. Um die herrliche Aussicht genießen zu können, müssen wir vor dem Gipfelsturm auch den Armesberg überwinden. Die konditionell sehr schwere Tour erfordert gute Fahrtechnik auf dem Weg zum Gipfel – Mountainbike dringend empfohlen.

**Sonntag, 17. Juni****Tour 2 – VGN-Tour – Von Pegnitz nach Nürnberg**

Strecke 85 km (anspruchsvoll)

Abfahrt: 9:30 Uhr am Bahnhof Pegnitz

Tourenleiter: Peter Wittmann (0171-9767829)

Nachdem großen Zuspruch auch der zahlreichen auswärtigen Teilnehmer haben wir diese abwechslungsreiche Tour wieder im Programm mit aufgenommen. Außer einigen kleinen Steigungen am Beginn der Tour liegen 200 Tiefenmeter bis Nürnberg vor uns. Der Streckenverlauf führt uns über Neuhaus a. d. Peg., sowie durch das herrliche Pegnitztal weiter nach Hersbruck (Fernradweg Bayreuth-Hersbruck). Dort weist uns eine weitere Radfernverbindung, der „Fünf-Flüsse-Radweg“ den Weg nach Nürnberg. Vom Nürnberger HBF geht's mit dem Zug wieder zurück Richtung Heimat. Teilnehmer aus dem VGN-Gebiet sind herzlich willkommen. Bei Anreise mit dem Zug kann man sich in Pegnitz am Bahnhof um 9:30 Uhr, gegen 11:00 Uhr in Neuhaus a. d. Pegnitz oder in Hersbruck nach der Mittagspause mit anschließen (Treffpunkt jeweils der Bahnhof). Eine Badepause in Hersbruck ist vorgesehen, daher bitte am 17. Juni übers Handy nachfragen, wann wir uns zur Weiterfahrt in Hersbruck am Bahnhof treffen. Die Tour ist für Tandems geeignet aber nix für Rennradler.

**Sonntag, 17. Juni****Tour 3 – Kurier-Radwandertag****Samstag, 23. Juni****MTB-Tour**

Strecke: 40 km (mittel)

Abfahrt: 14:00 Uhr – Neues Rathaus Bayreuth, Luitpoldplatz 13

Tourenleiter: Andreas von Heßberg (09208-580428)

Je nach Geschmack der Tourenteilnehmer und technischem Schwierigkeitsgrad.

**Samstag, 23. Juni****Codieraktion in Bayreuth, Stadtteil Saas**

Anmeldung bei Thai-Sen Chen (0921-67750)

Hier werden Räder codiert – eine Abschreckung gegen Fahrraddiebe, die auch die Wahrscheinlichkeit erhöht, sein geklautes Rad wieder zurück zu erhalten. (S. 11 oder unter [www.adfc-bayreuth.de](http://www.adfc-bayreuth.de))

**Sonntag, 24. Juni****Tour 1 – Durchs Fränkische Seenland**

Strecke: 100 km (anspruchsvoll)

Abfahrt: 6:45 vor Hauptbahnhof Bayreuth

Tourenleiter: Karin Heinz (0171-5362579) und Andreas Rosenbusch (0171-5362579)

Nachdem wir unsere Räder verladen haben, bringt uns der Zug nach Roth. Von dort radeln wir zum Brombachsee, auf Rad- und Nebenwegen über Georgensgmünd und Großweingarten. Dem Seeweg folgend erreichen wir bis Mittag Gunzenhausen. Nach einer gemütlichen Mittagspause führt uns der Rückweg über Pfofeld. Auf den „Spuren des Limes“ fahren wir wieder zurück zum Brombachsee und auf Radwegen nach Roth. Die Tour hat nur 4 Steigungen über 10%, also ein mittlerer Schwierigkeitsgrad, aufgrund der Länge ist aber ausreichend Kondition nötig. Teilnehmerzahl max. 12, Anmeldung über oben genannte Rufnummer bei Tourenleiterin Karin Heinz.

**Sonntag, 24. Juni****Tour 2 – MTB-Radtour zum Ossinger**

Strecke: 60 km (anspruchsvoll)

Abfahrt: 9:30 Uhr Bahnhof Pegnitz

Tourenleiter: Peter Wittmann (0171-9767829)

Durch den Veldensteiner Forst fahren wir an ehemaligen Ortschaften vorbei bis Ranna. Im Auerbacher Stadtwald kommen wir an eindrucksvollen Felsformationen wie „Die Steinernen Stadt“ vorbei. Eine lange Steigung führt uns dann nach Königstein. Wo uns auch schon der nächste schwere Anstieg zum Ossinger erwartet (es darf auch geschoben werden). Ein Aussichtsturm lädt bei klarer Sicht zu einem herrlichen Rundblick ein. In der Berghütte machen wir dann Mittagsrast. Auf dem Heimweg werden wir doch einige schöne Trails befahren. Mehr Infos mit Bildern zum Ossinger gibt's im Internet unter [www.ossinger-huette.de](http://www.ossinger-huette.de).

**Sonntag, 24. Juni****Tour 3 – Familientour zur Waldhütte**

Strecke: 25 km (leicht)

Abfahrt: 10:00 Uhr – Neues Rathaus Bayreuth, Luitpoldplatz 13

Tourenleiter: Thai-Sen Chen (0921-67750)

Nach einem leichten Anstieg (gemeinsames Schieben) zum Klinikum, vorbei an Eckersdorf und Oberwaiz, radeln wir Richtung Waldhütte. Hinter der Teufelsbrücke machen wir eine kleine Pause und steigen hinab in die düstere Felsenschlucht, ins „Teufelsloch“. Anschließend radeln wir auf dem Forstweg weiter zur Waldhütte. Nach einer größeren Pause mit Stärkung fahren wir direkt nach Heinersreuth und wieder nach Bayreuth zurück.

**Samstag 30. Juni****Große MTB-Tour auf den Schneeberg**

Strecke: 100 km und gut 2000 Höhenmeter (schwer)

Abfahrt: 10:00 Uhr – Neues Rathaus Bayreuth, Luitpoldplatz 13

Tourenleiter: Sebastian Wolf (0151-56975914)

Auf dem Hinweg zum Schneeberg fahren wir über den Oschen- und Weinberg direkt ins Fichtelgebirge. Von dort aus führt der Weg an Weidenberg, Warmensteinach und am Ochsenkopf vorbei zum Seehügel, wo wir unsere Mittagspause machen werden. Bei schönem Wetter können wir uns an das technische knifflige Stück vom Seehaus zum Schneebergwagen. Nach der Auffahrt zum Schneeberg folgt eine lange und landschaftlich reizvolle Abfahrt zum Fichtelsee von wo aus wir über Kreuzstein und Gänskopf wieder das Fichtelgebirge verlassen. Der Rückweg nach Bayreuth führt über die Bocksleite. Die gesamte Strecke erfordert eine sehr gute Kondition, sowie etwas Fahrgeschick bei den technischen Passagen. Ein funktionsfähiges MTB und Helm sind Voraussetzung.

**Sonntag, 1. Juli****Zum Bergwerkmuseum Kupferberg**

Strecke: 75 km (mittel bis anspruchsvoll)

Abfahrt: 9:30 Uhr – Neues Rathaus Bayreuth, Luitpoldplatz 13

Tourenleiter: Gerlinde Keller (0921-7586096)

Das Bergwerkstädtchen Kupferberg im Frankenwald ist heute unser Ziel. Eine kurze Führung im kleinen, aber feinen Bergwerksmuseum ist eingeplant (Eintritt 2,- €). Nach der Mittagspause radeln wir weiter nach Gutenberg (kurzer Stopp beim Schloss) und lassen dann bei einer wohlverdienten Abfahrt nach Untersteinach die Höhen des Frankenwaldes hinter uns. Auf „aussichtsreichen“ Wegen fahren wir zurück nach Bayreuth.

**Sonntag, 1. Juli****Rund um Pegnitz**

Strecke: 50 km (mittel)

Start: 9:30 Uhr am Neuen Rathaus Pegnitz !

Tourenleiter: Roland Berner (0171-4483878)

Im Rahmen der Hauptveranstaltung zur Aktion "Pegnitz radelt" lädt der ADFC-Pegnitz zu einer Radtour „Rund um Pegnitz“ ein. Zweimaliges Einkehren auf der Strecke ist geplant.

**Sonntag, 8. Juli****Nach Kemnath zum Bürgerfest**

Strecke: 75 km (mittel)

Abfahrt: 9.30 Uhr – Neues Rathaus Bayreuth, Luitpoldplatz 13

Tourenleiter: Lothar Strauß (0921-81833)

Obwohl nicht weit entfernt, ist der Raum Kemnath bei der Auswahl der Radtouren bisher zu unrecht etwas stiefmütterlich behandelt worden. Der Tourenführer nimmt das heutige Bürgerfest zum Anlass, eine zwar nicht hügellose, aber reizvolle und von der Landschaft her sehr abwechslungsreiche Tour, zur nach Bayreuth am nächsten gelegenen Oberpfälzer Stadt anzubieten. Am Nachmittag werden wir auf dem Stadtfest Vergleiche zum am gleichen Wochenende stattfindenden Bayreuther Bürgerfest anstellen können.

Trotz einiger unvermeidbarer Höhenmeter ist die Tour noch mittelschwer.

**Sonntag, 8. Juli****Zum Trebgaster Badesee**

Strecke: 15 km – 30 km Hin- und Rückfahrt (leicht)

Start: 10:00 Uhr – Neues Rathaus Bayreuth, Luitpoldplatz 13

Tourenleiterin: Kriemhild Raps-Kornus (0921-13171)

Nahezu steigungslos führt uns der neue Radweg mal rechts, mal links der Bahnschienen direkt zum Trebgaster Badesee. Bei schönem Wetter lockt der See zum Plantschen und Spielen. Der Heimweg gestaltet sich gemütlich per Bahn – wer will kann natürlich auch heimradeln. Badekleidung, Getränke, Brotzeit und gutes Schloß nicht vergessen, denn bei Badebetrieb dürfen die Räder nicht mit aufs Seegelande genommen werden.

**Samstag, 14. Juli****Codieraktion und Gebrauchtradbörse**

Ort: Vor dem Alten Schloß Bayreuth, Maxplatz im Rahmen des Umwelttages

Beginn: 10:00 bis 16:00 Uhr

Hier werden Räder codiert – eine Abschreckung gegen Fahrraddiebe, die auch die Wahrscheinlichkeit erhöht, sein geklautes Rad wieder zurück zu erhalten. (S. 11 oder unter [www.adfc-bayreuth.de](http://www.adfc-bayreuth.de))

**Sonntag, 15. Juli****Tour 1 – Zwischen Marktredwitz und Eger**

Strecke: 120 km (schwer)

Abfahrt: 8:00 Uhr Hauptbahnhof Bayreuth, Gleis 1

Tourenleiter: Jürgen Sebulke (0921-23391)

Besonderheit: gültigen Ausweis/Reisepass mitnehmen!

Die Radtour beginnt und endet mit der Bahnfahrt von Bayreuth nach Marktredwitz und zurück. Auf dem Hinweg fahren wir über Waldsassen (kurze Besichtigung der Klosterkirche) und Maria Loreto (Besichtigung der Kirche). In Tschechien kehren wir mittags in einer kleinen Wirtschaft ein. Die Rückfahrt führt über Eger und Hohenberg nach Marktredwitz. Wegen der Länge der Strecke und einiger Anstiege erfordert die Tour eine entsprechende Kondition. Aufgrund der begrenzten Kapazität für die Fahrradmitnahme ist eine Anmeldung beim Tourenleiter zwingend erforderlich. Die Rückkehr nach Bayreuth wird gegen 19:30 Uhr erfolgen.

**Sonntag, 15. Juli****Tour 2 – MTB-Radtour nach Heiligenstadt**

Strecke: 125 km (schwer)

Start: 8:30 Uhr Bahnhof Pegnitz

Tourenleiter: Hans Werner-Schertel (09241-2384)

Von Pegnitz nach Heiligenstadt führt uns diese sehr anspruchsvolle MTB-Tour über das Brandtal, Püttlachtal weiter quer durch die Fränkische Schweiz nach Heiligenstadt. In Heiligenstadt folgen wir der MTB-Route 3 Matzenstein, die uns die reizvolle Gegend rund um das Schloss Greifenstein sehr nahe bringt. Über das Leinleitertal, Wiesental und Lüglastal geht es dann relativ gemäßigter wieder zurück nach Pegnitz. Eine Einkehr ist geplant. Ein funktionsfähiges MTB und Helm sind Voraussetzung.

**Sonntag, 22. Juli****Rendezvous-Tour 1 – Zum Rauhen Kulm**

Strecke: 75 km (anspruchsvoll)

Abfahrt: 9:30 Uhr – Neues Rathaus Bayreuth, Luitpoldplatz 13

Tourenleiter: Günther Spitzka (09270-1838)

Auf dem neuen Radweg fahren wir nach Creußen und weiter entlang dem Kitschenrain nach Schlammersdorf. In der dortigen Brauereigaststätte Püttner halten wir an zur Mittagstrast und treffen dort auf unsere Pegnitzer Radfreunde (daher Rendezvous – doch es darf auch andere Gründe geben). Es geht anschließend gemeinsam weiter zum Rauhen Kulm. Heimwärts begleitet uns die Pegnitzer Gruppe noch ein Stück bis wir über Emtmannsberg wieder nach Bayreuth zurückkehren.

**Sonntag, 22. Juli****Rendezvous-Tour 2 – Der Rauhe Kulm ruft**

Strecke: 80 km (anspruchsvoll)

Abfahrt: 9:30 Uhr am Bahnhof Pegnitz

Tourenleiter: Roland Berner (0171-4483878)

Heute führt uns der Weg in die Oberpfalz zu einem der wohl auffälligsten Naturdenkmäler der Region, dem „Rauhen Kulm“. Diesen Berg, der wohl vulkanischen Ursprungs ist, birgt einige geologische Besonderheiten, die wir erkunden wollen. Dieses Wahrzeichen der Oberpfalz ist aus allen Himmelsrichtungen weithin sichtbar.

**Sonntag, 22. Juli****Tour 3 – Zur Burgruine Leienfels**

Strecke: 90 km (schwer)

Abfahrt: 9:30 Uhr – Neues Rathaus Bayreuth, Luitpoldplatz 13

Tourenleiter: Josef Polz (0921-1506541)

Das heutige Ziel ist Leienfels in der fränkischen Schweiz, rund 12 km südlich von Pottenstein. Hier steht die Ruine der Burg Leienfels, deren Wände in neuerer Zeit von Kletterern erobert werden. Auf dem Weg dahin, ebenso wie zurück sind einige knackige Steigungen zu bewältigen, um die schöne Landschaft zu genießen. Die Strecke erfordert eine sehr gute Kondition.

**Samstag, 28. Juli****Tour 2 – Große MTB-Tour auf den Ochsenkopf**

Strecke: 90 km (schwer)

Abfahrt: 10:00 Uhr – Neues Rathaus Bayreuth, Luitpoldplatz 13

Tourenleiter: Sebastian Wolf (0151-56975914)

Der Hinweg zum Ochsenkopf führt uns über die idyllische Boxleite am Gänskopf vorbei zum Bayreuther Haus. Dort werden wir unsere Mittagspause machen. Nach der Einkehr fahren wir über den Kreuzstein zum Ochsenkopf. Am Ochsenkopf erwarten uns sowohl bergauf als auch bergab einige Trails die es mit etwas Fahrtechnik zu überwinden gilt. Vom Ochsenkopf aus führt uns ein anspruchsvoller Trail hinunter nach Oberwarmensteinach. In Warmensteinach müssen wir uns die Höhenmeter des Trails wieder erkämpfen, um schließlich über den Oschenberg zurück nach Bayreuth zu fahren. Die gesamte Strecke erfordert eine sehr gute Kondition, sowie etwas Fahrgeschick bei den technischen Passagen. Ein funktionsfähiges MTB und Helm sind Voraussetzung.



**Samstag, 28. Juli****Tour 1 – Rennradtour nach Lauf an der Pegnitz**

Strecke: 110 km (anspruchsvoll)

Abfahrt: 13.00 Uhr am Bahnhof in Pegnitz

Tourenleiter: Peter Wittmann (0171-9767829)

Besonderheit: Tour wird nur bei entsprechendem Wetter gefahren.

Auf abgelegenen Straßen fahren wir über Betzenstein ins Achteltal. Unter der großen Hienberg-Talbrücke hindurch erreichen wir nach kurzer Zeit Schnaittach. Neben der Bundesstraße fahren wir weiter nach Lauf a. d. Pegnitz. Dort angekommen werden wir eine kurze Rast in der Altstadt einlegen. Auf dem Rückweg fahren wir zurück über Hersbruck durchs Pegnitztal, das leicht aber stetig ansteigt. Der Tourenschnitt wird bei ca. 25 km/h liegen. Etwas Kondition sollte daher mitgebracht werden.

**Sonntag, 29. Juli****Martin Luther, der Räuber Hotzenplotz und Seßlach**

Strecke: 90 km (anspruchsvoll)

Abfahrt: 9:00 Uhr – Neues Rathaus Bayreuth, Luitpoldplatz 13

Tourenleiter: Stefan Steurer (0179-4972980)

Besonderheit: Rückkehr mit Bus und Radanhänger

Unser Ziel ist das mittelalterliche Fachwerkstädtchen Seßlach, das am Wochenende für Autos seine Pforten schließt. Da die Tour weit und die Hitze tückisch sein kann, müssen wir unterwegs natürlich rasten (in Huppendorf wär grad „Kerwa“). Gestärkt fahren wir die zweite Etappe nach Seßlach, wo vor finalen kulinarischen Freuden erst noch ein Häppchen Kultur auf uns wartet. Eine gebürtige Seßlacherin erteilt uns eine kleine Stadtführung. Vielleicht wird sie uns verraten, was den Reformator und den Räuber mit Seßlach verbindet? Das berühmte „Hausbräu“ des Kommunbrauhauses können wir ohne Reue genießen, denn zum Glück müssen wir heute nicht mehr Radeln, zurück geht es mit Poppers Bus und Radanhänger bequem bis Bayreuth oder Kulmbach. Rückkehr etwa um 19 Uhr, ADFC-Mitglieder zahlen pro Person und Rad 10 €, Nichtmitglieder 12 €.

**Sonntag, 5. August****Burgen, Schlösser und Ruinen im Wiesenttal**

Strecke: 70 km (mittel)

Abfahrt: 9:30 Uhr – Neues Rathaus Bayreuth, Luitpoldplatz 13

Tourenleiter: Gerlinde Keller (0921-7586096)

Die heutige Radtour führt uns in den westlichen Teil des Landkreises, vorbei an den idyllisch im Wiesenttal gelegenen Orten Neidenstein (Ruine), Wiesentfels (Burg) und Freientfels (Schloss). Auf der Hinfahrt nach Hollfeld müssen wir einige kleinere Steigungen überwinden, den hier beginnenden Burgenweg und die hier wenig befahrene B22 benutzen wir für die Weiterfahrt. Ein Gasthaus oder Biergarten für die Mittagspause wird sich auch finden lassen. Gestärkt geht es dann am Nachmittag zurück nach Bayreuth. Bei der Hinfahrt überwiegen Schotter- und Wirtschaftswege.

**Sonntag, 5. August****Tour 2 – Die VGN Schleife**

Strecke: 65 km (anspruchsvoll)

Abfahrt: 9:30 Uhr – Neues Rathaus Bayreuth, Luitpoldplatz 13

Tourenleiter: Roland Berner (0171-4483878)

Vom Bahnhof Pegnitz aus erreichen wir nach einer Aufwärmsteigung den Ortsteil Horlach. Durch den Veldensteiner Forst radeln wir in Richtung Neuhaus a. d. Pegnitz weiter. Auf verschlungenen Pfaden mit mehreren mäßigen Steigungen werden danach die Städte Plech, Betzenstein und Kühlenfels durchquert. Durch die Kühlenfelder Allee geht es ins malerische Klumpertal und weiter zur Schüttersmühle. Durchs ebenso schöne Lüglerstal fahren wir wieder zurück nach Pegnitz. Teilnehmer aus dem VGN-Gebiet sind herzlich willkommen. Bei Anreise mit dem Zug kann man sich in Pegnitz um 9:30 Uhr oder gegen 11:20 Uhr in Neuhaus a. d. Peg. mit anschließen. Treffpunkt dort ist ebenfalls der Bahnhof. Diese Tour ist für Tandems oder Rennräder ungeeignet. Etwas Kondition sollte man mitbringen.

**Sonntag, 12. August****Tour 1 – Auf den Plankenstein**

Strecke: 60 km (mittel, aber knackige Steigung zum Plankenstein)

Abfahrt: 8.30 Uhr – Neues Rathaus Bayreuth, Luitpoldplatz 13

Tourenleiter: Robert Hofmann (0173-9301011)

Die Tour führt von Bayreuth über Mistelgau und Obernsees auf der alten Bahnlinie hinauf auf den Plankenstein. Dort oben haben wir bei schönem Wetter eine tolle Aussicht über die Fränkische Schweiz. Mitfahrende Mountainbiker können am Plankenstein auf den zwei MTB Strecken ihre Fahrzeuge ausprobieren. Zurück geht es über Hainbach, Schönfeld, Lochau, Waldhütte nach Bayreuth. Die Strecke ist für normale Fahrräder mit Gangschaltung geeignet. Unterwegs ist eine Einkehr in einen der ländlichen Gasthöfe fürs Mittagessen angedacht. Der Abfahrtszeitpunkt ist wegen der sommerlichen Wärme etwas früher gewählt, die Rückkehr wird ca. um 16.00 Uhr erfolgen, wer möchte kann noch an einer abschließenden Einkehr bei der Gaststätte Kolb in Wendelhöfen ausspannen.

**Sonntag, 12. August****Tour 2 – Auf zur Burg Hohenstein**

Strecke: 75 km (anspruchsvoll)

Abfahrt: 9:30 Uhr am Bahnhof Pegnitz

Tourenleiter: Peter Wittmann (0171-9767829)

Mit 634 m über Normalnull ist der Hohenstein der höchste bewohnte Punkt Mittelfrankens. Auf gewaltigem, steil aufstrebendem Dolomitifels überragt die Burg Hohenstein weithin den fränkisch-oberpfälzischen Jura. Dieser Punkt ist unser heutiges Ziel. Aber auch der Weg dort hin hat es mit seinen zahlreichen landschaftlichen Reizen in sich. Unterhalb der Burg warten die „weltberühmten Hohensteiner Windbeutel“ auf uns, lecker, lecker, lecker. Mehr Infos zur Burg unter [www.burg-hohenstein.com](http://www.burg-hohenstein.com).

**Sonntag, 19. August****Ins Eibenthal bei Spieß**

Strecke: 110 km (schwer)

Abfahrt: 9:00 Uhr – Neues Rathaus Bayreuth, Luitpoldplatz 13

Tourenleiter: Lothar Strauß (0921-81833)

Das für viele unbekannte Eibenthal im südlichsten Zipfel unseres Bayreuther Landkreises, zu finden zwischen den Marktgemeinden Plech und Spieß, ist heute unser Ziel. Nach einer anstrengenden Hinfahrt, die uns unter anderem durch das idyllische Püttlachtal und den Veldensteiner Forst führt, werden wir uns im Wirtshaus Reuthof erholen. Ein Highlight auf dem Rückweg dürfte wohl die traumhaft schöne Abfahrt ins Klumpertal sein. Wer bereit ist, die Strapazen dieser langen und aufgrund vieler zu überwindenden Höhenmeter anspruchsvollen Tour auf sich zu nehmen, wird vom Tourenleiter mit einem herrlichen und ausgefüllten Radeltag entschädigt.

**Sonntag, 26. August****Tour 1 – Auf den Schneeberg**

Strecke: 100 km (schwer)

Abfahrt: 9:30 Uhr – Neues Rathaus Bayreuth, Luitpoldplatz 13

Tourenleiter: Bernhard Kocher (0160-1872964)

Heute fahren wir eine anspruchsvolle Tour auf den Schneeberg im schönen Fichtelgebirge. Nachdem wir den tollen Ausblick auf dem Aussichtsturm genossen haben, führt uns die Tour auf Umwegen zum Seehaus (Mittagseinkehr), wo wir uns von den Strapazen der letzten 3-4 Stunden erholen. Auf der Rückfahrt belohnt uns als Ausgleich für die Steigungen eine tolle Abfahrt, auf herrlichen Wald- und Feldwegen. Die Tour ist nur für Teilnehmer mit guter Kondition und mit robusten Rädern (am besten Mountainbikes) mit Gangschaltung und guten Bremsen geeignet, da es erhebliche Steigungen und Gefälle zu bewältigen gilt.

**Sonntag, 26. August****Tour 2 – Zur Limmersdorfer Lindenkerwa**

Strecke: 45 km (mittel)

Abfahrt: 12 Uhr – Neues Rathaus Bayreuth, Luitpoldplatz 13

Tourenleiterin: Desiree Burkert (0921-26059)

Die Lindenkerwa in Limmersdorf steht wie keine andere Veranstaltung im Landkreis als Begriff für Brauchtum und Tradition. Daher hat ihre Anziehungskraft bis heute nicht nachgelassen - nicht zuletzt wegen der bekannt guten Speisen und Getränke. Um den Tanz der Kerwabuschen auf der Linde nicht zu versäumen, ist die Abfahrt schon um 12 Uhr. Das gewohnte Mittagessen muß deswegen bis Limmersdorf warten. Über Jöslein und Altenplos radeln wir zurück.

**Sonntag, 26. August****Infostand in Pegnitz**

Ort: ADFC-Infostand bei der 8. Energie- und Umweltmesse in Pegnitz, Badstraße

Der ADFC-Infostand befindet sich in diesem Jahr ab 11 Uhr im Rahmen der 8. Energie- und Umweltmesse auf dem Gelände der Firma BayWa, Badstraße. Es findet auch diesmal wieder eine Fahrradcodierung und eine Gebrauchtradbörse statt. (S. 11 oder unter [www.adfc-pegnitz.de](http://www.adfc-pegnitz.de))

**Sonntag, 2. September****Tour 1 – Ins autofreie Wiesenttal**

Strecke: 125 km (schwer)

Abfahrt: 9:00 Uhr – Neues Rathaus Bayreuth, Luitpoldplatz 13

Tourenleiter: Uli Mertens (0921-24424)

Zum achten Mal ist das Wiesenttal im Anschluß an den „Fränkische Schweiz-Marathon“ für den motorisierten Verkehr gesperrt. Unsere konditionsstarken Radler fahren auf schmalen Wegen bis Pottenstein und Ebermannstadt und gondeln genießend über die Hauptstraße. Durch die Täler von Wiesent und Trubach kehren wir nach Bayreuth zurück. Die Tour erfordert eine gute Kondition und – wer den Tourenleiter kennt – robuste Fahrräder, die sehr schmutzig werden können.

**Sonntag, 2. September****Tour 2 – Die Casanova-Tour Teil 3**

Strecke: 85 km (mittel)

Treffpunkt: 8:30 Uhr am Bahnhof in Pegnitz, 9.00 Uhr in Bayreuth am Bahnhof

Tourenleiter: Peter Wittmann (0171-9767829)

Mit dem Zug fahren wir gemütlich nach Bayreuth, wo unsere Radtour „Auf Casanovas Spuren“ beginnt. In Richtung Westen verlassen wir Bayreuth. Eine stillgelegte Bahntrasse weist uns den Weg nach Plankenfels. Hier werden wir den „Roten Schopf“ verlassen und der Wiesent bis Behringersmühle parallel zur Originalroute folgen, was weniger anstrengend aber landschaftlich sicher genauso schön ist. Der Püttlach flussaufwärts folgend, erreichen wir an diesem Tag des autofreien Wiesenttals Pottenstein im Herzen der Fränkischen. Bis zum Ziel Pegnitz warten dann noch einige Steigungen auf uns. Eine Mittagsrast ist vorgesehen. Bayreuther können sich am Bahnhof anschließen, müssen dann von Pegnitz aus mit dem Zug heim oder rechtzeitig abbiegen.

**Sonntag, 9. September****Tour 1 – Auf die Kösseine**

Strecke: 95 km (schwer)

Abfahrt: 9:30 Uhr – Neues Rathaus Bayreuth, Luitpoldplatz 13

Tourenleiterin: Monika Gut (0176-63128461)

Der Hinweg führt uns südlich des Fichtelgebirges durch relativ offenes Gelände, ehe wir am Fuß der Kösseine ins Fichtelgebirge eintauchen. Den Heimweg bestreiten wir auf dem Quellenweg, der uns quer durch das Fichtelgebirge, vorbei an Nageler See und Wendelin führt. Außer 95 km sind bei dieser Tour natürlich einige Höhenmeter zu bewältigen.

## Sonntag 9. September      Tour 2 – Die Bayerische Eisenstraße entdecken



Strecke 55 km (mittel)

Abfahrt: 9:30 Uhr am Bahnhof in Pegnitz

Tourenleiter: Karl Lothes (09241-2617)

Am Tag des offenen Denkmals laden wir auch heuer wieder zu einer Erkundungstour über die Fahrradrouten der „Bayerischen Eisenstraße“ von Pegnitz-Langenreuth nach Auerbach ein. Besichtigungen der Bergbaurelikte in Langenreuth, der Zeche Maffei in Auerbach (dort Imbiss und Eintritt für kleines Entgelt) und als Schlusspunkt des Erweitertens in Pegnitz sind Bestandteil des heutigen Programms. Die Jugendbergmannskapelle Pegnitz spielt am Ziel bei Kaffee, Kuchen und gekühlten Getränken auf.

## Samstag, 15. September      Codieraktion und Gebrauchtradbörse

Ort: Vor dem Alten Schloß Bayreuth, Maxplatz

Zeitraum: 10:00 bis 16:00 Uhr

Hier werden Räder codiert – eine Abschreckung gegen Fahrraddiebe, die auch die Wahrscheinlichkeit erhöht, sein geklautes Rad wieder zurück zu erhalten. Außerdem können Sie gebrauchte Räder kaufen und verkaufen. (S. 11 oder unter [www.adfc-bayreuth.de](http://www.adfc-bayreuth.de))

## Sonntag, 16. September      Tour 1 – Zum Druidenhain



Strecke: 90 km (anspruchsvoll)

Abfahrt: 9:00 Uhr – Neues Rathaus Bayreuth, Luitpoldplatz 13

Tourenleiter: Uli Mertens (0921-24424)

Unser Tourenleiter fährt vermutlich unter möglicher Vermeidung befestigter Wege, durch felsige Schluchten, vorbei an Burgen und Höhlen nach Wohlmannsgesees im Landkreis Forchheim. Die Esperhöhle und keltische Festungsreste lassen wir nicht unbesehen am Wegesrand liegen. Mittagsrast wollen wir in Burggailenreuth halten und anschließend das mystische Naturdenkmal „Druidenhain“ besichtigen. Auf dem Albrandweg fahren wir am Ufer eines einstigen tropischen Meeres entlang, über die Weiße Marter und Altenhimmel zurück nach Bayreuth. Wegen einiger knackiger Anstiege und der unausrottbaren Leidenschaft des Tourenleiters für reizvolle, aber eher wenig befestigte Wege, ist die Tour als anspruchsvoll eingestuft.

**Sonntag, 16. September****Tour 2 – Kinder- und Familientour**

Strecke: 30 km (leicht)

Abfahrt: 12:45 Uhr Ostausgang Bahnstufunterführung Hauptbahnhof Bayreuth

Tourenleiter: Rolf Wahner (0921-7454706)

Wir werden einen gemütlichen Ausflug ins Bayreuther Umland unternehmen und zur Anfahrt die Bahn benutzen. Das Ziel hängt von der Anzahl der Anmeldungen und vom Wetter ab, wird also kurzfristig erst festgelegt. Kinderfreundliche Pausen und Gefahren vermeidende Streckenführung sind bei dieser Tour selbstverständlich. Bitte bis Mittwoch 12.09.07 beim Tourenleiter anmelden.

**Mittwoch, 19. September****Achtung, letzte ADFC-Feierabendtour**

Treffpunkt: 18 Uhr vor der AOK, Friedrich-Puchta-Straße 27, Bayreuth

Wir freuen uns über alle, die diese Saison eingestiegen sind, regelmäßig teilgenommen haben oder den Aufstieg von der **Kleinen** zur **Großen** gepackt haben. Gratulation und Dank an alle Teilnehmer.

**Sonntag, 23. September****Tour 1 – Zu Giechburg und Gügel**

Strecke: 110 km (anspruchsvoll)

Abfahrt: 9:30 Uhr – Neues Rathaus Bayreuth, Luitpoldplatz 13

Tourenleiter: Heinz Föttinger (0921-31302)

Zu den markanten Punkten am westlichen Jurarand zählt die Giechburg nahe Scheßlitz mit der gegenüberliegenden Wallfahrtskapelle Gügel. Die Route folgt dem Hochweg Fränkische Schweiz (HFS), der uns durch die reizvolle Landschaft der Fränkischen Alb führt, die uns abwechselnd herrliche Ausblicke von den Höhen bietet, als auch Fahrten durch romantische Flusstäler. Einkehrmöglichkeit besteht sowohl auf der Giechburg, als auch auf dem Gügel. Welche Lokalität wir aufsuchen entscheiden wir vor Ort. Wegen der Länge der Tour empfiehlt sich die Tour nur für geübte Radler.

**Sonntag, 23. September****Tour 2 – Zur Entenmühle**

Strecke: 50 km (leicht)

Abfahrt: 10:00 Uhr – Neues Rathaus Bayreuth, Luitpoldplatz 13

Tourenleiter: Mathias Krauß (09209-918273)

Auf Radwegen und kleinen Nebenstraßen wollen wir in gemütlichem Tempo nach Bad Berneck fahren. Von dort aus gelangen wir durchs Ölschnitztal bis zur Entenmühle, wo wir zu Mittag essen. Mit wohl gefülltem Bauch geht es dann ebenso gemütlich zurück. Die Tour ist auch für ungeübte Radler geeignet, natürlich darf auch geschoben werden.

**Samstag, 29. September****Codieraktion in Bayreuth, Stadtteil Saas**

Anmeldung: Thai-Sen Chen (0921-67750)

Hier werden Räder codiert – eine Abschreckung gegen Fahrraddiebe, die auch die Wahrscheinlichkeit erhöht, sein geklautes Rad wieder zurück zu erhalten. (S. 11 oder unter [www.adfc-bayreuth.de](http://www.adfc-bayreuth.de))

**Samstag 29. September****Tour 1 – Vollmondtour**

Strecke: 20 km (leicht)

Abfahrt: 20:00 Uhr – Neues Rathaus Bayreuth, Luitpoldplatz 13

Tourenleiterin: Kriemhild Raps-Kornus (0921-13171)

Besonderheit: funktionierende Beleuchtung unverzichtbar!

Die ersten Kilometer wird sich der fast noch volle Mond verbergen, doch wenn die Wolken uns keinen Strich durch die Rechnung machen, dann sehen wir ihn spätestens auf dem Bergrücken zwischen Theta und Euben, von wo an er unseren Rückweg begleitet. Achtung: für die Teilnahme an dieser Tour ist eine gute Beleuchtung Voraussetzung, reflektierende Kleidung wünschenswert.

**Samstag, 29. September bis Mittwoch 3. Oktober****Tour 2****Fünftagestour der Ortsgruppe Pegnitz****Auf Wallensteins Wegen**

Strecke: insgesamt 300 km (anspruchsvoll)

Abfahrt: 8.30 Uhr am Bahnhof Pegnitz

Tourenleiter: Peter Wittman (0171-9767829)

Unsere diesjährige Mehrtagestour führt uns heuer in das Gebiet der Euregio Egreensis zwischen Waldsassen, Cheb/Eger, Schirnding, Marktredwitz, Mitterteich, sozusagen auf Wallensteins Wegen. Ausgangspunkt am ersten Tag ist Pegnitz. Ziel und Ausgangspunkt der folgenden Radtouren ist Waldsassen. Der Gepäcktransport nach und von Waldsassen wird organisiert. Die Kosten für Unterkunft (ca. 50,- im DZ mit Frühstück) sowie Verpflegung und diverse Eintrittsgelder übernimmt jeder selbst. Die Teilnahmegebühr inkl. Gepäcktransfer und weiterer Organisation der Radtouren beträgt 90,- (80,- für ADFC Mitglieder). Bei Anmeldung wird die Hälfte der Gebühr (45,-/40,-) fällig. Da wir nach Möglichkeit in einem Haus übernachten wollen, bitten wir um rechtzeitige Anmeldung (bis spätestens Ende Juli). Anmeldung nimmt Roland Berner telefonisch unter 09241-8714 oder mittels E-Mail: [r.berner@adfc-bayreuth.de](mailto:r.berner@adfc-bayreuth.de) entgegen. Die Teilnehmerzahl ist auf max. 12 Personen begrenzt.



**Sonntag, 30. September****Himmelkron und Marktschorgast**

Strecke: 80 km (anspruchsvoll)

Abfahrt: 10:00 Uhr – Neues Rathaus Bayreuth, Luitpoldplatz 13

Tourenleiter: Harald Deinlein (01520-1567427)

Die Umgebung von Himmelkron und Marktschorgast ist im Herbst mit ihren bunten Mischwäldern eine bezaubernde Landschaft. In Himmelkron werden wir bei der Baille-Maille einen kurzen Stopp einlegen. Aufgrund einiger Steigungen ist die Tour als anspruchsvoll einzustufen. Bitte Verpflegung und Getränke mitnehmen, da nach dem Mittagessen noch einige Kilometer zu radeln sind.

**Mittwoch, 3. Oktober (Tag der deutschen Einheit)****Veldensteiner Forst**

Strecke: 85 km (anspruchsvoll – kann individuell mit Zug verkürzt werden, dann mittel)

Abfahrt: 9:00 Uhr – Neues Rathaus Bayreuth, Luitpoldplatz 13

Tourenleiter Peter Richter (0921-5606207)

Heute fahren wir über Troschenreuth und Michelfeld nach Neuhaus. Dort werden wir auch die Mittagspause verbringen. Auf dem Rückweg genießen wir die schöne Herbstfärbung des Veldensteiner Forstes. Bei Bedarf kann auch von Neuhaus mit dem Zug nach Bayreuth zurückgefahren werden, dann ist die Tour deutlich kürzer und leichter.

**Sonntag, 7. Oktober****Ins Schmetterlingsparadies nach Neuenmarkt**

Strecke: 55 km (leicht)

Abfahrt: 10:00 Uhr – Neues Rathaus Bayreuth, Luitpoldplatz 13

Tourenleiter: Thomas Neubauer (09273-8263)

Draußen wird es kühler, im Schmetterlingsparadies tanken wir bei tropischen Temperaturen nochmals Wärme auf. Und es sind beileibe nicht nur Schmetterlinge: Affen, Leguane, Schlangen und Spinnen können aus sicherer Entfernung besichtigt werden. Geradelt wird in gemütlichem Tempo mit kleinen Pausen, deshalb ist die Tour besonders für Familien mit Kindern geeignet.

**Sonntag, 14. Oktober****Tour 1 – Halbtagestour ins Fichtelgebirge**

Strecke: 60 km (anspruchsvoll)

Abfahrt: 11:00 Uhr – Neues Rathaus Bayreuth, Luitpoldplatz 13

Tourenleiter: Desirée Burkert (0921/26059)

Wer heute eine kurze, sportliche Runde mit einigen Höhenmetern fahren möchte, der ist zu dieser Tour herzlich eingeladen. Wir wählen zunächst den Fichtelgebirgsradweg über Nemmersdorf/Goldkronach, bevor es auf der Höhe von Bischofsgrün eine heftige Steigung Richtung Wülfersreuth/Schweinsbach zu überwinden gilt. Auf der Anhöhe angelangt, können wir während einer Einkehr den Blick über das Fichtelgebirge genießen. Retour werden wir zunächst mit einer Abfahrt nach Bad Berneck belohnt und weiter führt uns unsere reizvolle Runde über Benk zurück nach Bayreuth.

**Sonntag, 14. Oktober****Tour 2 – Zum Töpfermarkt Thurnau**

Strecke: Strecke 50 km (leicht)

Abfahrt: 10:00 Uhr – Neues Rathaus Bayreuth, Luitpoldplatz 13

Tourenleiter: Manfred Widmaier (0921-54623)

Der „Töpfermarkt“ ist ein Klassiker unter den ADFC-Touren. Dennoch gibt die Strecke immer noch ein paar interessante Varianten her. Auf jeden Fall wollen wir die Tour gemütlich angehen.

**Sonntag, 14. Oktober****Tour 3 – MTB-Tour fürs Bikerherz**

Strecke: 60 km (schwer)

Abfahrt: 10:00 Uhr bei der „Alten Münze“ Auerbach Zentrum

Tourenleiter: Stephan Westermayer (09643-8484)

Diese Runde ist gespickt mit allem, was das Bikerherz höher schlagen lässt. Steile Anstiege und rasante Abfahrten, Trails und Schotter, Wurzeln und Felsen. Konditionell und fahrtechnisch wird einiges verlangt, doch ist es mit „ein paar“ Trainingskilometern in den Beinen gut zu bewältigen.

**Mittwoch, 17. Oktober****Abschluss- und Infotreffen des ADFC-Pegnitz**

Treffpunkt: 19.30 Uhr, Gaststätte Ponfick (Schlapp'nwirt), Pegnitz, Hauptstraße 2

Die Radtourenleiter des ADFC-Pegnitz ziehen Bilanz und geben Auskunft über die Aktivitäten des laufenden und des kommenden Jahres 2008. Alle Radlerinnen und Radler, die sich für die Belange des Radfahrens in Pegnitz und Umgebung interessieren und sich weiter informieren wollen, sind herzlich eingeladen. Wir hoffen, mit diesem Programm auch Ihren Geschmack getroffen zu haben. Es sollte für jeden etwas dabei sein. Haben Sie Wünsche, Anregungen oder Kritik, so nutzen Sie die Möglichkeit bei unseren Infoveranstaltungen und Infoständen mal vorbei zu schauen. Sie erreichen uns auch unter [www.adfc-pegnitz.de](http://www.adfc-pegnitz.de)

**Sonntag, 21. Oktober****Nach Hollenberg**

Strecke: 65 km (mittel)

Abfahrt: 9.30 Uhr Neues Rathaus Bayreuth

Tourenleiter: Manfred Widmaier (0921-54623)

Die Burgruine Hollenberg, liegt eingerahmt von herrlichen Buchenwäldern etwa auf halbem Weg zwischen Pegnitz und Pottenstein. Wir fahren mit mäßigem Tempo; dennoch ist einige Ausdauer erforderlich.

**Sonntag, 28. Oktober****Nach Kulmbach ins Gemöhr**

Strecke: 65 km (mittel)

Abfahrt: 10:00 Uhr Neues Rathaus Bayreuth (Achtung Zeitumstellung)

Tourenleiter: Stefan Steurer (0179-4972980)

Am heutigen Sonntag ist in Kulmbach Herbstmesse und außerdem verkaufsoffener Sonntag. Welche sonstigen Highlights die „heimliche Hauptstadt des Bieres“ an diesem hoffentlich nicht ungemütlichem Herbsttag noch zu bieten hat, stand bei Redaktionsschluss noch nicht fest, doch der Tourenleiter wird sich bis dahin etwas einfallen lassen. Vielleicht ein Zeitfahren hinauf zur Plassenburg, wobei Dopingsünder, die versuchen mit Schweinshaxen, Klöß und Sauerkraut ihre Form zu verbessern, keine drakonischen Strafen erwartet.

**Donnerstag, 1. November (Allerheiligen)****Fahrt ins Graue(n)**

Strecke: je nach Wetterlage (mittel)

Abfahrt: 10 Uhr Neues Rathaus Bayreuth

Tourenleiter: Der Frosch mit der Maske

Traditionell die letzte offizielle ADFC-Tour, deren Ziel und Verlauf wir vom Wetter abhängig machen. Diesmal lassen wir uns sogar überraschen, wer die Tour diesmal führen wird, denn bei Redaktionsschluss stand dies noch nicht fest, gefahren wird aber bestimmt, wenn es nicht in Strömen regnet.

Damit endet unser Tourenprogramm 2007 – wir hoffen, dass für jede(n) etwas dabei war. Gerne nehmen wir Anregungen und Tourenvorschläge entgegen und wer selbst mal eine Tour führen möchte, der melde sich bei uns, gerne unterstützen wir diese Ambitionen, sei es durch Tourenleiterseminar oder Begleitung durch erfahrene Pannenhelfer, sprechen Sie mit uns.

**ADFC Winterprogramm****Fernweh-Diavorträge**

Natürlich wollen wir auch in der kommenden Wintersaison die beliebten Dia- und Film-Vorträge von außergewöhnlichen aber auch nachfahrbaren Radtouren in unserer Region oder fernen Kontinenten fortsetzen. Da es schwer ist schon ein Jahr im voraus Referenten verbindlich zu gewinnen, veröffentlichen wir die Termine in der Tagespresse, auf unserer Internetseite und im ADFC-E-Mail-Newsletter. Um keinen ADFC-Veranstaltungstermin zu verpassen, können Sie sich mit in den Verteiler aufnehmen lassen. Melden Sie sich einfach bei uns unter [webmaster@adfc-bayreuth.de](mailto:webmaster@adfc-bayreuth.de). Vorgesehen ist jeweils ein Vortrag im November, Januar, Februar und März. Die Veranstaltungen finden wenn möglich im Schwenksaal, Pottensteiner Str. 12 statt.

## Fahrräder für preisbewusste Leute von heute

- |             |             |              |
|-------------|-------------|--------------|
| - HERCULES  | - VILLIGER  | - KIDS-BIKES |
| - STAIGER   | - DIAMANT   | - X-TRACT    |
| - WINORA    | - RABENEICK | - CONWAY     |
| - EPPLE     | - BULLTEC   | - Self-Made  |
| - HAI-BIKES | - ARROW     | - PRINCE     |

Riesenauswahl - über 300 Fahrräder

# Schönheiter

## Zwei-Rad-Sport

Reparaturen - Ersatzteile - Zubehör

BINDLACH - ORTSMITTE - Tel.: 09208/6225

Mail: [info@schoenheiter.de](mailto:info@schoenheiter.de)

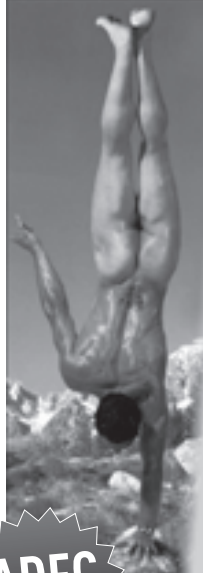
Internet: [www.schoenheiter.de](http://www.schoenheiter.de)



Mo. - Fr.: 8.00 - 12.00, 13.00 - 18.00, Sa.: 9.00 - 13.00



[www.radioaktiv-bikes.de](http://www.radioaktiv-bikes.de)



*...was auch immer*

# cannondale

*sich einfallen lässt...*

*Sie bekommen es bei uns!*



BIKESHOP

# RADIOAKTIV

Bayreuther Str. 9 91257 PEGNITZ 09241 8181

**ADFC**  
FÖRDERMITGLIED



Für die Region  
machen wir uns stark.

Sparkasse  
Bayreuth   
Ihr Partner in Stadt und Land



## Gasthaus Peter, Horlach

- Fremdenzimmer - Ferienwohnung
- Täglich Mittagstisch
- An Sonn- und Feiertagen bieten wir verschieden Braten an
- Mittwoch Ruhetag

Auf Ihren Besuch freut sich:

Familie Persau/Späth, Weinstraße 14  
91257 Pegnitz-Horlach, Tel. 09241/3459  
Fax 09241/919998, Web: [www.gasthaus-peter.com](http://www.gasthaus-peter.com)

# Radservice Helgert



- Kostengünstiger Hol- und Bringservice
- fachgerechte Reparatur von Fahrrädern sämtlicher Marken
- Ersatzteile und Zubehör
- Neuradverkauf, unabhängige Beratung
- Laufradbau nach Wunsch
- Individueller Aufbau von Fahrrädern
- Planfräsen von Scheibenbremsaufnahmen
- alles zu günstigen Preisen

**Büro und Annahme: Grubstr. 25 - 95445 Bayreuth**  
Oberpreuschwitz

**Tel: 0921 - 350 27 - Mobil: 0178 - 723 225 9**

## Zweirad-Meisterbetrieb

Ihr starker Partner mit dem kompletten  
Service rund ums Zweirad



**Reparaturservice Fahrrad/Motorrad/Roller**  
**Hol- und Bringservice**

Große Auswahl an Markenfahrrädern - ständig über  
200 Fahrräder am Lager. Vertragshändler der Marken:  
Aprilia, Daelim, Peugeot, Piaggio, AEON-Quad's.  
Fahrradverleih im Verbund der Regionalen  
Entwicklungsgesellschaft. Geführte MTB-Touren.

Sachsendorf/Geiersberg 38, 91347 Aufseß, Tel.: 0 92 74 / 94 613  
Mo. - Fr. 8.30 - 12.00 / 13.00 - 19.00 Uhr, Sa. 8.30 - 13.00 Uhr

## JA, ich möchte ADFC-Mitglied werden

\_\_\_\_\_  
Name, Vorname

\_\_\_\_\_  
Familienmitglieder Name, Vorname, Geburtsjahr

\_\_\_\_\_  
Straße, Hausnummer

\_\_\_\_\_  
Familienmitglieder Name, Vorname, Geburtsjahr

\_\_\_\_\_  
PLZ, Ort

\_\_\_\_\_  
Familienmitglieder Name, Vorname, Geburtsjahr

\_\_\_\_\_  
E-Mail, Telefon (Angabe freiwillig)

Einzelmitgliedschaft 38 € pro Jahr  
Ermäßigt 25 € pro Jahr\*

\_\_\_\_\_  
Beruf, Geburtsjahr

Familien-/Haushaltsmitgliedschaft 48 € pro Jahr  
Ermäßigt 38 € pro Jahr\*

\_\_\_\_\_  
Datum, Unterschrift

Fördermitgliedschaft ab 100 € pro Jahr  
Bei Interesse bitte direkt an den Vorstand wenden.

Ich erteile dem ADFC e.V. eine Einzugsermächtigung

\_\_\_\_\_  
Kontonummer, Bankleitzahl

Bitte einreichen an:  
ADFC- Kreisverband Bayreuth  
Thomas Neubauer  
Leisau 69  
95497 Goldkronach  
Telefon 09273-8263  
Telefax 09273-500328



\_\_\_\_\_  
Geldinstitut

\_\_\_\_\_  
Datum, Unterschrift

Sie können Ihre Mitgliedschaft auch online unter [www.adfc-bayreuth.de/verein/mitglied.htm](http://www.adfc-bayreuth.de/verein/mitglied.htm) beantragen oder unverbindlich weiteres Informationsmaterial anfordern. Informationen zur Mitgliedschaft finden Sie auf Seite 25.

\*für Schüler, Studenten, Arbeitslose (bitte Nachweis beilegen)